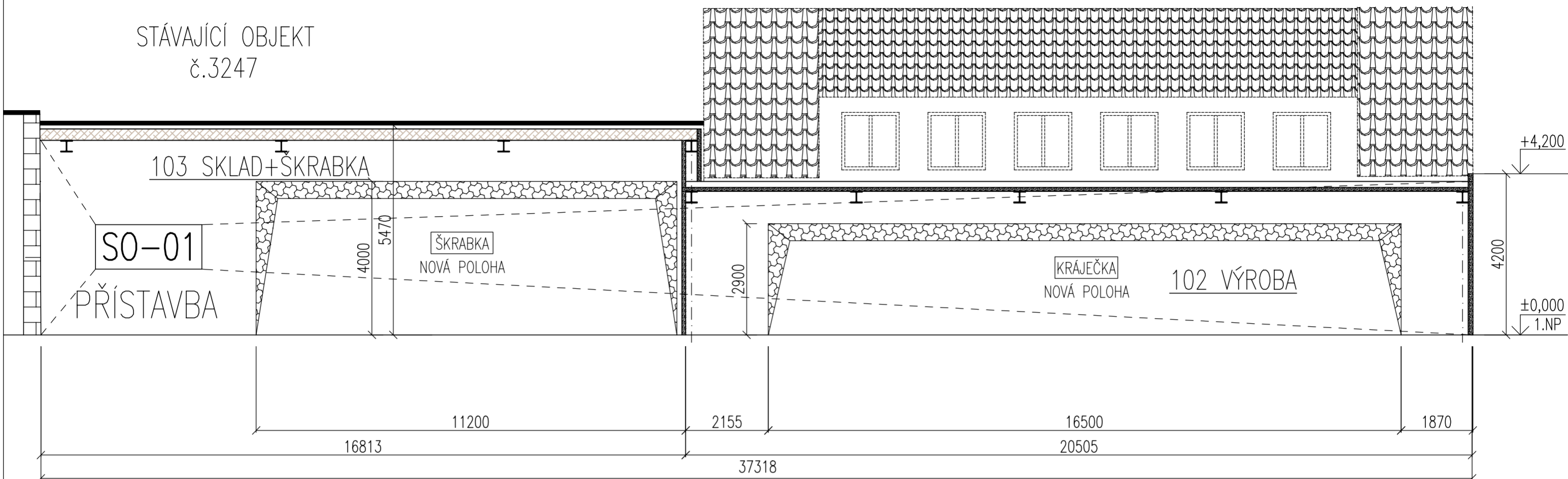


ŘEZ 2 - 2

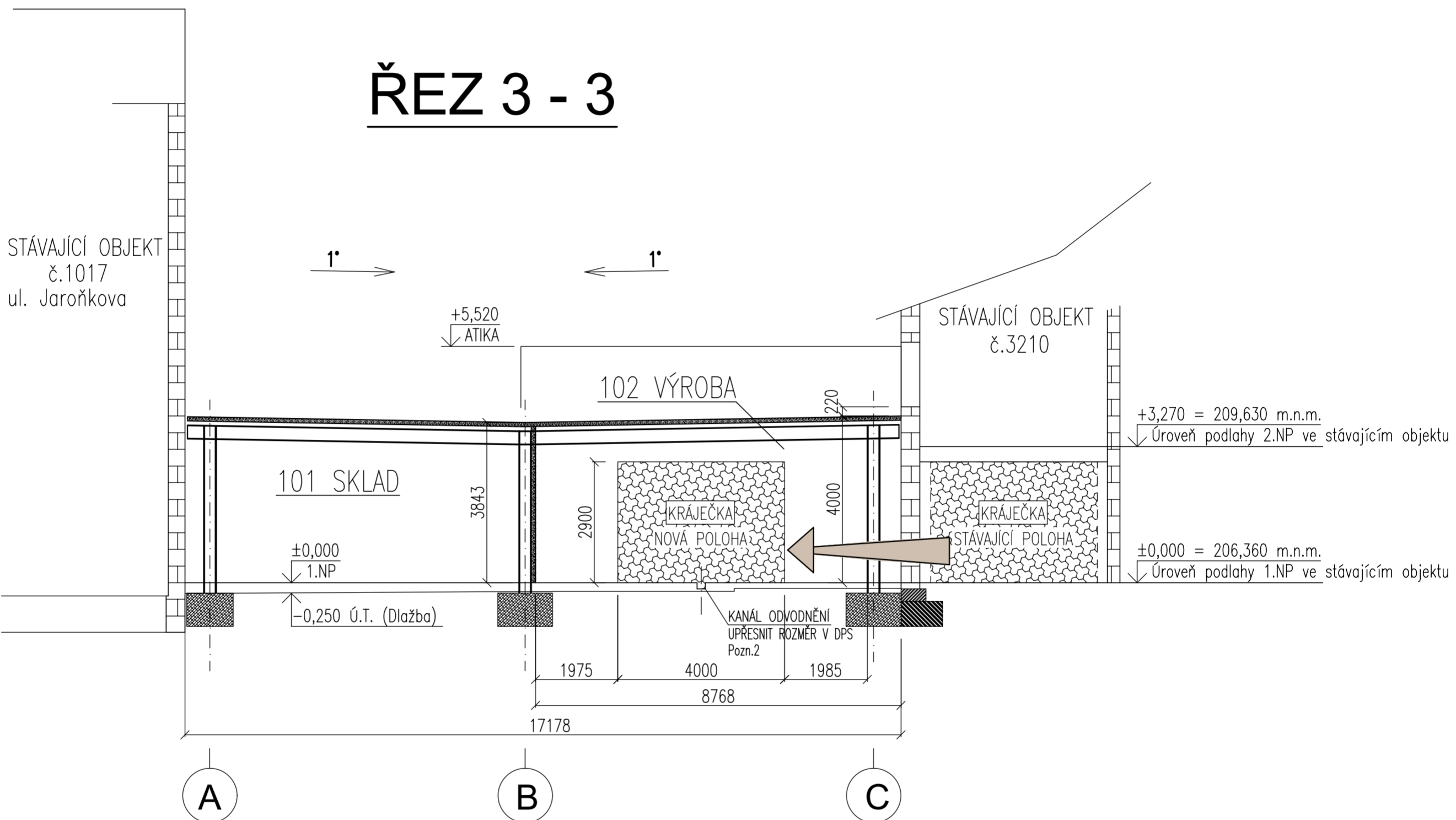
NOVÝ STAV

STÁVAJÍCÍ OBJEKT
č.3210

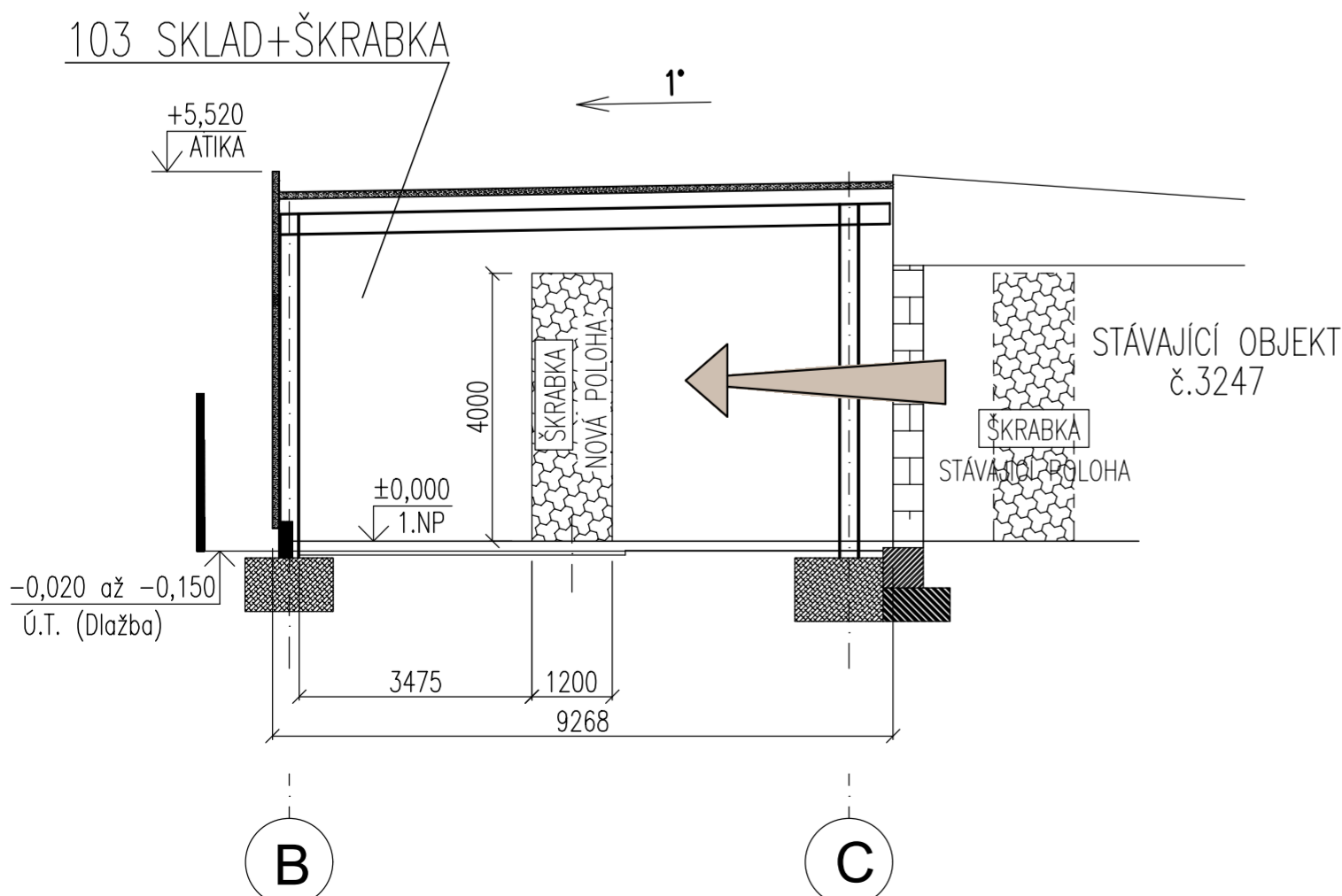
STÁVAJÍCÍ OBJEKT
č.3247



ŘEZ 3 - 3



ŘEZ 4 - 4



POZNÁMKA:

1. Záměr je přesunutí stávající technologie do nového většího prostoru. K navýšení výrobní kapacity nedojde.
2. V rámci zpracování DPS zajistit vyspádování podlahy v místnosti č.102 do odvodňovacího kanálku (1,0–1,5%).
3. Stávající klimatizační jednotky přesunout na střechu nové přístavby.

±0,000 = 206,360 m.n.m. (úroveň podlahy ve stávající hale)

Změna	Proved	Dne	Podpis
Kreslil	Ing. Jindřiška Kočařová, Ph.D.	NM GROUP PROJEKT s.r.o.	
Projektant	Ing. Marek Novotný		
Autor		Křížkovského 719/50, 712 00 Ostrava	
INVESTOR	DUNAJ-OSTRAVA CZ s.r.o., Paláčekého 963/11, Přívoz, 702 00 Ostrava		
MÍSTO STAVBY	k.ú. PŘÍVOZ (713767), parc.č. 130/11, 130/6, 130/2		Počet A4: 4
STAVBA	SKLADOVÁ A VÝROBNÍ HALA - PŘÍSTAVBA		Stupeň: DSP
OBJEKT	SO 01 - PŘÍSTAVBA		Datum: 18.12.2025
Část	D.1.2.1 TECHNOLOGICKÉ ŘEŠENÍ		Měř. : 1:100
Výkres	CHARAKTERISTICKÉ ŘEZY		Číslo zakázky: NM-24-01
			Výkres číslo: D.1.2.1.2_02