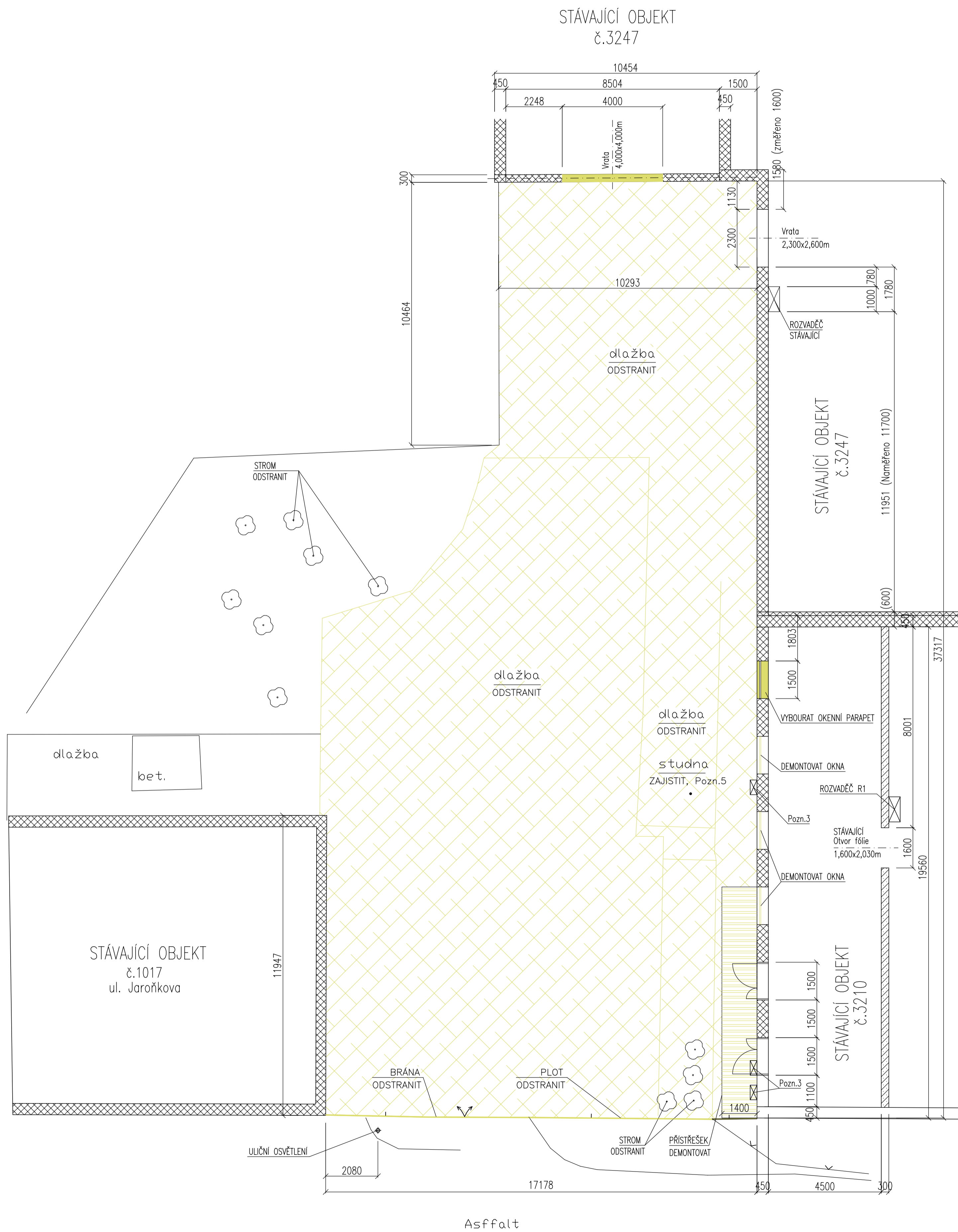


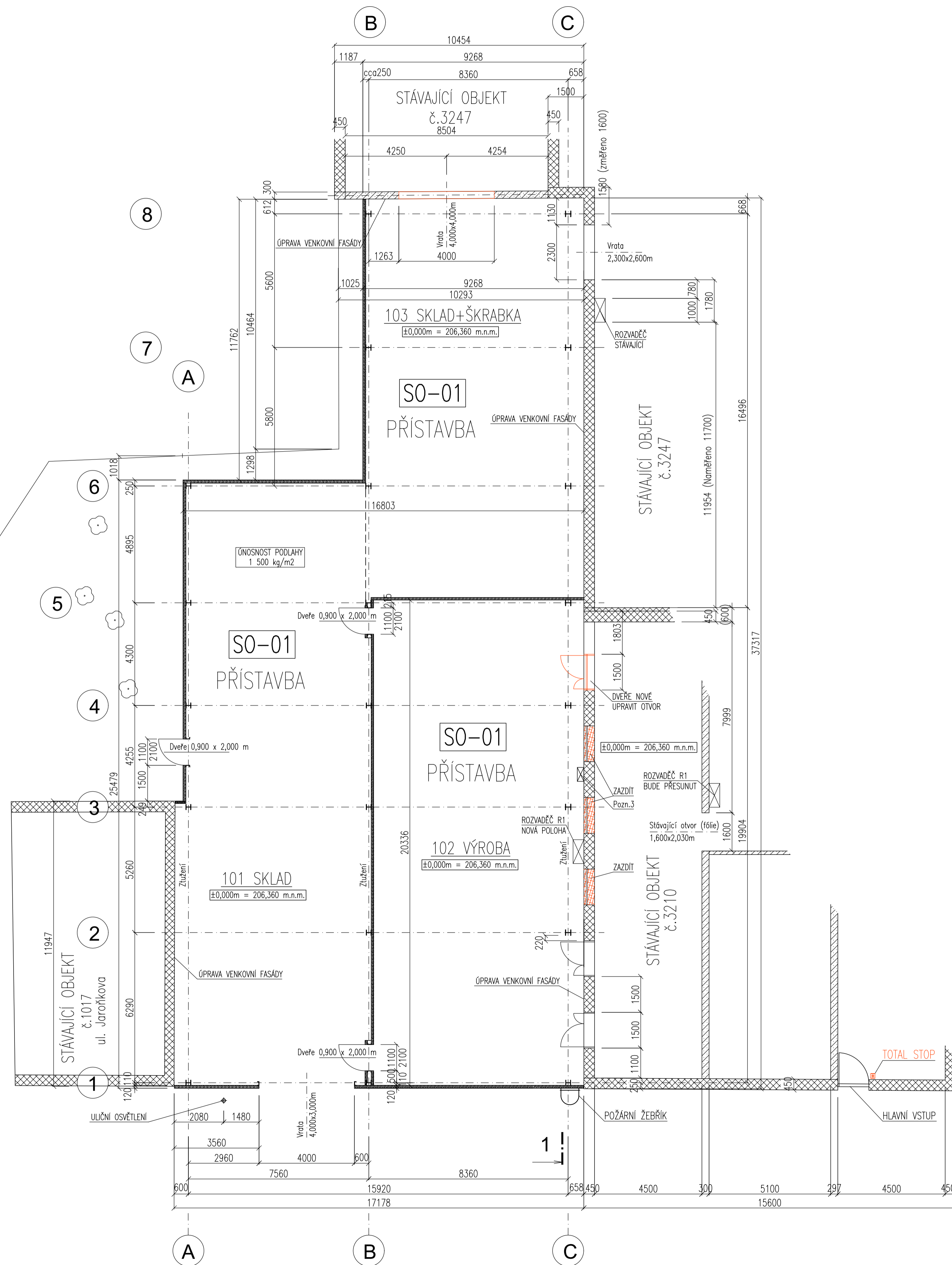
# PŮDORYS ±0,000 m - 1.NP

STÁVAJÍCÍ STAV – BOURACÍ PRÁCE



# PŮDORYS ±0,000 m - 1.NP

NOVÝ STAV



## LEGENDA MÍSTNOSTÍ

Ozn.	Účel	Plocha m <sup>2</sup>	Podlaha
101	Sklad	202,520	Drátkobeton
102	Výrobní linka – Kráječka	178,911	Drátkobeton
103	Sklad + Škrabka	152,776	Drátkobeton

## POZNÁMKA:

- Nejsou známy základy stávajícího objektu č.1017. V rámci zpracování dokumentace pro provedení stavby ověřit průzkumem tvar stávající základové konstrukce.
- V rámci zpracování DPS zajistit vyspádování podlahy v místnosti č.102 do odvodňovacího kanálku (1,0–1,5%).
- Klimatizační jednotky přesunout na střešnou novou přístavbu. Návrh nového umístění.
- Odvodnění ploché střechy bude provedeno sřešními vtoky s vyhřívaným odporovým drátem.
- Stávající studna na dotčeném pozemku není využívána. V rámci dokumentace pro provedení stavby bude navržen postup zajištění studny a její těsné uzavření.

±0,000 = 206,360 m.n.m. (úroveň podlahy ve stávající hale)

Záměr	Provedl	Dna	Poslední
Kreslil	Ing. Jindřiska Kočařová, Ph.D.		
Projektant	Ing. Marek Novotný		
Autor			
INVESTOR	DUNAJ-OSTRAVA CZ s.r.o., Paláčekého 963/11, Přívoz, 702 00 Ostrava		
MÍSTO STAVBY	k.ú. PŘÍVOZ (713767), parc.č. 130/11, 130/6, 130/2	Pačet A4: 10	Stupeň: DSP
STAVBA	SKLADOVÁ A VÝROBNÍ HALA - PŘÍSTAVBA	Datum: 18.12.2025	Dokumentace pro provedení stavby
OBJEKT	SO 01 - PŘÍSTAVBA	Měr. 1:100	
Část	D.1.1 ARCHITEKTONICKO-STAVEBNÍ ŘEŠENÍ	Číslo zakázky: NM-24-01	
Výkres	CHARAKTERISTICKÉ PŮDORYSY - PŮDORYS ±0,000m (1.NP)	Výkres číslo: D.1.1.2_01.1	