



Speciál

ovoce, réva, chmel

Vážení čtenáři,

začalo období podávání žádostí o uznání rozmnožovacího materiálu ovocných rodů a druhů a také oznámení o výrobě rozmnožovacího materiálu ovocných rodů a druhů v kategorii CAC. V loňském roce jsme vás poprvé upozornili na zněnu v podávání žádostí a oznámení CAC materiálu. Proto je v letošním roce nezbytné tato oznámení podávat samostatně a oddělit je od uznávaných kategorií a generací. Takto bude mít CAC materiál své samostatné číslo partie (=číslo dohledatelnosti v rámci RL pasu). Před uvedením do oběhu CAC materiálu je nezbytné, zjistit si toto číslo partie, a to buď na Portálu farmáře nebo prostřednictvím místně příslušného inspektora OdTK ÚKZÚZ.

Jiné změny vás v letošním přihlašovacím roce nečekají, přestože došlo legislativně ke změně skupin plodin, ale nejsou provedené všechny následné kroky ke zpracování žádostí na straně ÚKZÚZ a Portálu farmáře. V loňském roce ve druhé části podávání žádostí jsme zprovoznili na Portálu farmáře možnost zaslání žádosti přes NIA, díky kterému učiníte 2 kroky naráz, žádosti zapíšete do našeho IS a zároveň v případě uznávacího řízení je podáte podle správního řádu a nemusíte již činit žádné další kroky.

Přeji vám úspěšný rok, přestože počasí nás zkouší velmi důkladně. V letošním roce nás teplem překvapilo, budeme společně jen doufat, že nepřijde nějaký neblahý výkyv počasí.

Ing. Barbora Dobiášová
ředitelka Odboru osiv a sadby



Obsah vydání

Strana	
2.	Přehled legislativy (rozmnožovací materiál)
2.	Aktuálně - důležité termíny
3	Novinky v roce 2024
4	Nejčastější chyby
5	Způsoby podání
6	Přihlášení na PF a do Registru množitelských porostů (RMP)
7	Přihlášení na testování prostředí PF a Registru množitelských porostů (RMP)
8, 9	Prostředí Registru množitelských porostů
9, 10,	Tvorba žádosti/oznámení
11, 12	Tvorba jednotlivých položek
13, 14	Práce s jednotlivými položkami
15	Práce se žádostmi/oznámeními
16	Ukončení podání
17	Podání listinnou formou, Zrušení/odhlášení žádosti/oznámení, Kontakty

Přehled právních předpisů - školky



Zákon č. 219/2003 Sb., o uvádění do oběhu osiva a sadby pěstovaných rostlin a o změně některých zákonů (zákon o oběhu osiva a sadby), ve znění pozdějších předpisů

Vyhláška č. 386/2022 Sb., o množitelských porostech a rozmnožovacím materiálu chmele, révy, a okrasných druhů a jeho uvádění do oběhu, ve znění pozdějších předpisů

Vyhláška č. 96/2018 Sb., o množitelských porostech a rozmnožovacím materiálu ovocných rodů a druhů a jeho uvádění do oběhu, ve znění pozdějších předpisů

Vyhláška č. 331/2017 Sb., o stanovení dalších odrůd ovocných druhů s úředně uznaným popisem.

Vyhláška č. 378/2010 Sb., o stanovení druhového seznamu pěstovaných rostlin, ve znění pozdějších předpisů.

Legislativa v úplném znění je dostupná na našich [webových stránkách](#).

AKTUÁLNĚ - Důležité termíny:



Termín podání	Název skupiny porostů
do 30. dubna	Jahodník
	Semenné stromy a keře ovocných rodů a druhů
	Podnože generativní a vegetativní
	Matečné roubové stromy a keře ovocných rodů a druhů
	Maliník a ostružiník
	Množitelská chmelnice a matečné rostliny chmele
do 31. května	Zaškolkované podnože
	Jednoleté školkařské výpěstky k expedici
	Víceleté školkařské výpěstky k expedici
	Podnožová vinice
	Selektovaná vinice
do 20. června	Sazenice révy
do 15. července	Kořenáče chmele
do 30. dubna	Žádost o kontrolu nárazníkové zóny (OTI)
Nejpozději 14 dnů před expedicí	Kontejnerované a balíčkové rostliny

Novinky v roce 2024

1) Podávání žádostí o uznání RM

Na základě legislativy již nelze podat oznámení a žádost společně. Nebude to umožňovat ani systém Registru množitelských porostů. Do přeprogramování však této skutečnosti věnujte **zvýšenou pozornost**.



Podání přes Portál farmáře prostřednictvím NIA

Podání žádosti/oznámení přes Portál farmáře a prostřednictvím NIA (národní identifikační autority) je od loňského roku nejrychlejší a nejjednodušší způsob podání.

Co je NIA ?

Národní Identitní Autorita (NIA) je státní instituce, která zajišťuje elektronickou identifikaci uživatelů pro státní portály a NIA ID je identifikační prostředek založený na kombinaci jména, hesla a SMS kódu, který byl dříve označován jako uživatelský účet, OTP či UPS.

Jak si zařídit NIA?

Přihlásíte se do své datové schránky, prostřednictvím bankovní identity/eObčanky, kliknete na registraci NIA, vyplníte příslušné údaje a do emailu Vám přijde aktivační odkaz, přes který se přihlásíte a aktivujete tím NIA.

Pak už jen vytvoříte elektronickou žádost/oznámení v registru množitelských porostů jako v minulém roce s touto výhodou, že **kompletní podání provedete pouze přes registr množitelských porostů**, udáním přihlašovacích údajů do Portálu občana a **už neposíláte souhrnné PDF žádosti/oznámení** na podatelnu ÚKZÚZ.

Prostřednictvím NIA lze podat **pouze žádost o uznání** rozmnožovacího materiálu.

Nové členění skupin porostů ODLOŽENO na rok 2025

Z technických důvodů jsou skupiny porostů ponechány v původním rozdělení.

2) Oznámení výroby CAC rozmnožovacího materiálu

Oznámení o rozsahu výroby CAC materiálu - podáváte SAMOSTATNĚ, před uvedením do oběhu si dodavatel musí zajistit číslo partie, tj. číslo dohledatelnosti, které uvede na návěsce (dokladu dodavatele)



Nejčastější chyby

1) Pozdní podání – Prosím dodržujte termíny stanovené legislativou.



2) Podání oznámení o rozsahu výroby CAC a žádosti o uznání RM společně

Od letošního roku již nebudou společná podání nebudou přijímána.

DOPORUČENÍ

3) Všechny žádosti v jednom dokumentu PDF

Nelze přijmout všechny žádosti či oznámení v jednom dokumentu PDF. Pro přijetí potřebujeme mít každou žádost či oznámení zvlášť.

Pokud zasíláte žádosti DS nebo elektronicky podepsaní e-mailem je nezbytné zaslat každou žádost/oznámení samostatně a příslušný dokument pojmenovat konkrétně (číslem ID nebo názvem sk. porostů, ..) a to z důvodu zabránění administrativních komplikací při přijímání a ušetření času školkařům tím, že nebudou muset provádět opravu nebo žádost rušit a podávat novou.

DOPORUČENÍ

4) Duplicitní podání

Pěčlivě si překontrolujte jaké žádosti/oznámení jste zaslali a které ještě ne. Rušení duplicitních žádosti či oznámení vyžaduje další administrativu jak ze strany pěstitele, tak ze strany ÚKZÚZ.

Pokud si něčím nejste jisti, je lepší zavolat a zjistit si, co bylo přijato.

Kontakt:

Ing. Kristýna Pavlíčková
kristynapavlickova@ukzuz.cz
+ 420 737 267 011

Do 15. 5. 2024

Ing. Petr Boleloucký
petr.boleloucky@ukzuz.cz
+ 420 737 267 011

Ing. Soňa Hejnalová
sona.hejnalova@ukzuz.cz
+ 420 737 205 667

5) Podpis

Všechny dokumenty zasílané jinak než z Portálu farmáře prostřednictvím NIA musí být podepsané buď elektronicky (v případě zaslání emailem na podatelnu) nebo ručně (v případě využití pošty nebo osobního podání).

6) Chybně zvolený typ podání

Pokud přihlašujete kategorii/generaci C, v příloze žádosti musíte mít uveden také materiál pouze C kategorie/generace, a naopak. Při chybách v přihlášené kategorii/generaci pak vznikají komplikace při fakturacích. Za podání žádosti, u které následuje uznávací řízení, tedy správní řízení je fakturován poplatek.



DOPORUČENÍ

7) Správně zvolená skupina porostů

Jednoleté školkařské výpěstky jsou pouze výpěstky po naroubování/očkování, každý další rok výpěstky přihlašujete jako víceleté, i když je třeba přesadíte na jiné místo.

Pokud vyséváte podnože ze semene, porost přihlašujete jako podnože generativní a vegetativní.

V rámci jedné žádosti či oznámení lze přihlásit pouze **JEDNA SKUPINA POROSTŮ** na jedno místo porostu (katastrální území). Pokud bude na žádosti/oznámení skupin více, **nebude žádost/oznámení přijata** a pracovník ÚKZÚZ zkontaktuje pěstitele k nápravě a opětovnému zaslání. Podávejte pro jednu skupinu porostů jednu žádost/oznámení. Pokud je žádostí/oznámení více. Mohou pak vzniknout chyby v tisku správných čísel na návěšky.

Způsoby podání

Žádosti o uznání množitelského porostu je možno podat následujícími způsoby:



- **Elektronicky přes Portál farmáře – NIA**
 - * Vytvoření a podání žádosti/oznámení v registru množitelských porostů podané prostřednictvím NIA
- **Elektronicky přes Portál farmáře**
 - * vygenerované pdf zaslané datovou zprávou (pokud ji pěstitel vlastní, měl by upřednostnit tento způsob)
 - * vygenerované pdf zaslané emailem s připojeným elektronickým podpisem na podatelna@ukzuz.cz
 - * listinnou formou s podpisem zaslané poštou na podatelnu ÚKZÚZ, Brno, Hroznová 2, 603 00, podepsaný ručně
 - * listinnou formou s podpisem doručené osobně na podatelnu ÚKZÚZ, Brno, Hroznová 2, 603 00, podepsaný ručně
- **Formulář žádosti a přílohy z webu ÚKZÚZ**
 - * zaslaný datovou zprávou (pokud ji pěstitel vlastní, měl by upřednostnit tento způsob)
 - * zaslaný emailem s připojeným elektronickým podpisem na podatelna@ukzuz.cz
 - * listinnou formou zaslané poštou na podatelnu ÚKZÚZ, Brno, Hroznová 2, 603 00, podepsaný ručně
 - * listinnou formou doručené osobně na podatelnu ÚKZÚZ, Brno, Hroznová 2, 603 00, podepsaný ručně

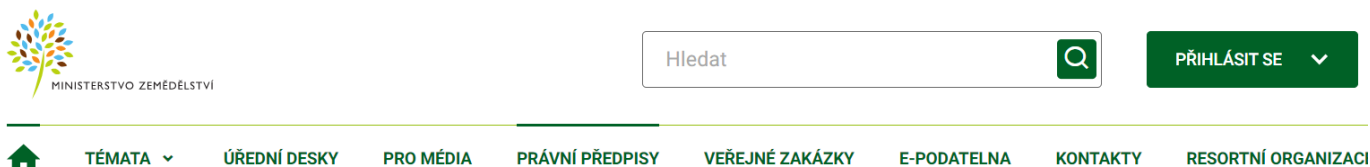
Oznámení o rozsahu výroby

CAC rozmnožovacího materiálu je možno podat následujícími způsoby:

- **Elektronicky přes Portál farmáře**
 - * vygenerované pdf zaslané datovou zprávou (pokud ji pěstitel vlastní, měl by upřednostnit tento způsob)
 - * vygenerované pdf zaslané emailem s připojeným elektronickým podpisem na podatelna@ukzuz.cz
 - * listinnou formou zaslané poštou na podatelnu ÚKZÚZ, Brno, Hroznová 2, 603 00, podepsaný ručně
 - * listinnou formou doručené osobně na podatelnu ÚKZÚZ, Brno, Hroznová 2, 603 00, podepsaný ručně
- **Formulář oznámení CAC z webu ÚKZÚZ**
 - * zaslaný datovou zprávou (pokud ji pěstitel vlastní, měl by upřednostnit tento způsob)
 - * zaslaný emailem s připojeným elektronickým podpisem na podatelna@ukzuz.cz
 - * listinnou formou zaslané poštou na podatelnu ÚKZÚZ, Brno, Hroznová 2, 603 00, podepsaný ručně
 - * listinnou formou doručené osobně na podatelnu ÚKZÚZ, Brno, Hroznová 2, 603 00, podepsaný ručně

Přihlášení na Portál farmáře a do Registru množitelských porostů

Otevřete si webové stránky [Ministerstva zemědělství ČR](#).



Dále kliknete na **dlaždici, Portál farmáře** (pod obrázkem), kde se přihlásíte klasickými přístupovými údaji do Portálu farmáře.



Témata



Ministerstvo

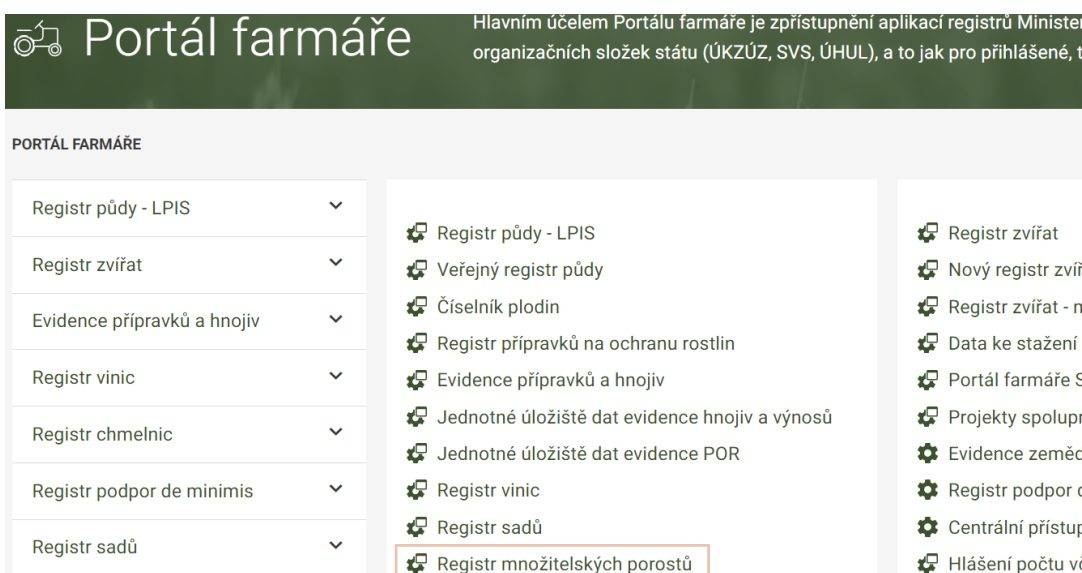


Portál farmáře

Pokud ještě nemáte přístup na Portál farmáře, zajistěte si ho na místně příslušném OPŽL (Oddělení příjmu žádostí LPIS). Pokud potíže stále přetrvávají, kontaktujte MZe, heldesk@mze.cz

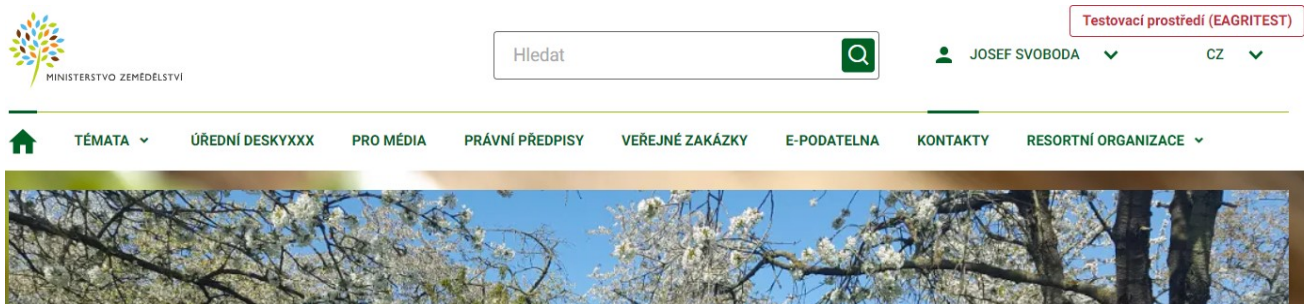


V prostředním sloupci zvolíte „Registr množitelských porostů“ (dále RM).

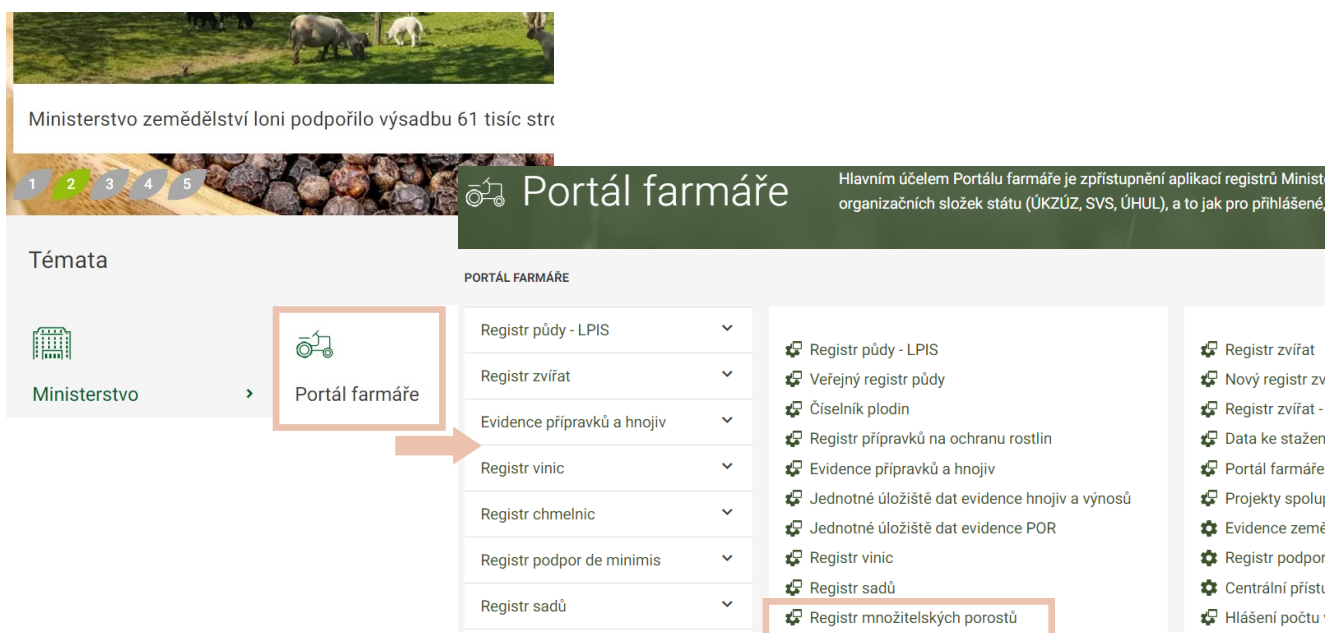


Přihlášení do testovacího prostředí Portál farmáře a do Registru množitelských porostů

Pokud byste si chtěli funkce RM nejprve vyzkoušet a natrénovat, lze se přihlásit do testovacího prostředí Portálu farmáře i RM, a to přes www.eagritest.cz, pomocí přihlašovacích údajů, které používáte v klasickém Portálu farmáře.



Dále kliknete na **dlaždici, Portál farmáře** (pod obrázkem), kde v prostředním sloupci zvolíte **Registr RM**.



Prostředí Registru množitelských porostů

Po rozkliknutí Registru se zobrazí jeho výchozí uživatelské prostředí s přehledem všech Vašich žádostí či oznámení, se kterými jste nějakým způsobem pracovali.

Žádosti a oznámení

Zobrazeno 103 žádostí z 103 celkem

+ Vložit novou žádost

+ Vložit nové oznámení

ID	Číslo žádosti	Typ žádosti	Skupina porostů	Řádků přílohy	Přihlášená výměra C/CAC	Místo porostu	Stav žádosti	Datum podání	Dokumenty	Kopírování
		Vše	Všechny				Všechny			
15996			31 Podnožová vinice	1	0,0 25,0	Cotkytle (Ústí nad Orlicí)	Zpracována	03.04.2024	 	
15995			12 Podnože generativní a vegetativní	1	0,0 147,0	Albrechtice	Zpracována	03.04.2024	 	

Vysvětlivky:

ID žádosti—každá žádost má své identifikační číslo, kterým je vhodné nazvat PDF, zasílané na ÚKZÚZ

Číslo žádosti—toho číslo je přidělováno pracovníkem ÚKZÚZ po přijetí/zrušení žádosti či oznámení a dále ho používáte jako č. výsledovatelosti na návěškách

Typ žádosti: zelený strom = žádost o uznání certifikovaného materiálu

žlutý list = oznámení o rozsahu výroby konformního (CAC) materiálu

Skupina porostů: zákon stanovuje celkem 13 skupin porostů:

Č. skupiny porostů	Název skupiny porostů	Co patří do skupiny porostů
11	Semenné stromy a keře	
12	Podnože generativní a vegetativní	výsev osiva, matečné porosty
13	Matečné roubové stromy a keře	
14	Zaškolkované podnože	vyškolkované podnože
15	Jednoleté školkařské výpěstky k expedici	
16	Víceleté školkařské výpěstky k expedici	
17	Maliník a ostružiník	matečné porosty, sazenice
41	Jahodník	matečné porosty, sazenice
31	Podnožová vinice	matečné porosty podnoží
32	Selektovaná vinice	matečný porosty
33	Sazenice révy	štěpované nebo prostokořenné sazenice
51	Množitelská chmelnice	
52	Kořenáče a balíčková sadba chmele	

Prostředí Registru množitelských porostů

- Stav žádosti:** Rozpracovaná = pěstitelům nedokončená a zatím nepodaná žádost/oznámení
 Podaná = záznam žádosti/oznámení odeslán na ÚKZÚZ
 Zpracovávaná – žádost je v procesu přijetí ÚKZÚZ
 Odhlášená = pěstitelům odhlášená žádost před provedením 1. přehlídky
 Zrušená = pracovník ÚKZÚZ zruší na základě žádosti pěstitelů, z důvodu duplicity, chyby či rozhodnutí pěstitelů
 Vyřízená = žádost je uzavřena a pěstitelům byly zaslány výsledky uznávacího řízení nebo výsledky CAC materiálu
- Dokumenty:** PDF – vygeneruje se PDF žádosti/oznámení, které je pro přijetí žádosti nutné zaslat na ÚKZÚZ (pokud nepodáváte prostřednictvím NIA)
 xlsx – vygeneruje se příloha žádosti/oznámení
 xlsx – vygeneruje se tabulka s uznanými kusy materiálu, která je potřebná pro tisk návěsek

Tvorba žádosti / oznámení

V prvním kroku vytvoříte **hlavičku žádosti**.

Na hlavní stránce uživatelského prostředí, vpravo nahoře kliknete na „+ Vložit novou žádost“

Registru množitelských porostů JOSEF SVOBODA
Ústřední kontrolní a zkušební ústav zemědělský

Žádosti

Žádosti a oznámení Zobrazeno 15 žádostí z 15 celkem [+ Vložit novou žádost](#)

ID	Číslo žádosti	Typ žádosti	Skupina porostů	Řádků přílohy	Přihlášená výměra C/CAC	Místo porostu	Stav žádosti	Datum podání	Dokumenty	Kopírování
		Vše	Všechny				Všechny			

Tvorba žádosti / oznámení

Po kliknutí na „Vložit novou žádost“ se vytvoří hlavička žádosti/oznámení, kterou je nutné doplnit o následující údaje.

[Žádosti](#) / [Nová žádost](#)

Zkontrolujete si **název subjektu, adresu, IČO**, pokud by se některá z těchto informací změnila, je nutné to nahlásit na ÚKZÚZ (OOS registrace firem).

Nová žádost

Dodavatel*

Ústřední kontrolní a zkušební ústav zemědělský Pokud spolupracujete se **smluvní osobou**, je nutné vyplnit i tuto informaci.

Adresa*

Hroznová 2/63, Brno 60300 Dále zvolíte **skupinu porostů**.

Smluvní osoba

Žádná Raději se pozorně ujistěte, že jste vybrali správnou skupinu porostů, protože jakmile hlavičku **schválíte**, většinou ji dále nelze opravovat.

Skupina porostů*

Jednoleté školkařské výpěstky jsou pouze výpěstky po naroubování/očkování, každý další rok výpěstky přihlašujete jako víceleté, i když je třeba přeškolkujete na jiné místo.

UPOZORNĚNÍ Pokud vyséváte podnože ze semene, porost přihlašujete jako podnože generativní a vegetativní.

V rámci jedné žádosti či oznámení lze přihlásit pouze **JEDNA SKUPINA POROSTŮ** na jedno místo porostu (katastrální území). Pokud bude na žádosti/oznámení skupin více, **nebude žádost/oznámení přijata** a pracovník ÚKZÚZ kontaktuje pěstitele k nápravě a opětovnému zaslání.

Zaškrtněte **žádost** (St - réva, C, E I, E II, SE 1) !! NEBO **oznámení** (CAC, St—chmel, § 3d), podle toho jakou kategorii/generaci množitelského materiálu přihlašujete.

Dejte si pozor, aby typ žádosti souhlasil s obsahem kategorií/generací v příloze.
Př:
Pokud podáváte pouze oznámení CAC, nesmíte mít v příloze přihlášené výpěstky kategorie C, a naopak.

Skupina porostů*

Víceleté školkařské výpěstky k uvedení do oběhu (expedici)

Vyberte typ/y žádosti* ←

Žádost o uznání množitelských porostů(C)

Oznámení o rozsahu výroby konformního rozmnožovacího materiálu(CAC) a standardního rozmnožovacího materiálu chmele. (St.)

Obec místa porostu*

Lažany ← Následně je nutné vyplnit obec místa porostu.

Přihlášená výměra C (ha)*

1 ← Nakonec vyplníte celkovou výměru pro přihlašovaný porost.

[Pokračovat](#)

Tvorba jednotlivých položek

Po kliknutí na „Pokračovat“ se Vám vygeneruje hlavička žádosti / oznámení, u které ještě lze případně opravit informace , u kterých je ikonka tužky.

 Registr množitelských porostů

 JOSEF SVOBODA
 Ústřední kontrolní a zkušební ústav zemědělský

[Žadosti](#) / [Úprava žádosti](#)

Úprava žádosti 14414

Kopírovat žádost

Tisk žádosti

Odstranit žádost

Dodavatel: **Ústřední kontrolní a zkušební ústav zemědělský, IČO:00020338**

Adresa: **Hroznová 2/63, Brno 60300**

Smluvní osoba:

Typ žádosti: **C**

Skupina porostů: **Jednoleté školkařské výpěstky k uvedení do oběhu (expedici)**

Výměra C/CAC: **0.01/2.1**


Místo porostu: **Brno-Královo Pole (Brno-město)**

Vytvořeno: **21.03.2022**

Typ podání: **PF**

Stav: **Rozpracovaná**

Příloha žádosti -

Stav	Poř.	Druh	Odrůda, klon	Podnož	Číslo řádku	Rok výsadby	Původ rozmnožovacího materiálu	Původ podnože	Přihlášeno ks	Kategorie, generace	Určeno do chráněné zóny	Přechodné období	Zdravotní třída	
Vše	<input type="checkbox"/>	Vše	Vše	Vše		Vše				Vše	Vše	Vše	Vše	

Nic nenalezeno, zkuste upravit filtr, nebo přidat data.

✖ hromadné mazání: odstranit (0)

📄 vytisknout do: [XLS](#)

Akce: Přidat řádek přílohy

Zkopírovat řádky přílohy z vybrané žádosti


Zobrazeno 0 řádků přílohy z 0 celkem

Kód: ZRPR

Dále přistoupíte k vyplnění **příloh**.

V pravé části modře podsvíceného řádku kliknete na velké „+“, kterým se Vám otevře **řádek pro vyplnění odrůdy**.

Příloha žádosti -

Stav	Poř.	Druh	Odrůda, klon	Podnož	Číslo řádku	Rok výsadby	Původ rozmnožovacího materiálu	Původ podnože	Přihlášeno ks	Kategorie, generace	Určeno do chráněné zóny	Přechodné období	Zdravotní třída	
		Angrešt (Rib...	24/06 (CZ)	Žádná		2022	CZ	-	ks	SE 1	Ne	Ne	-	

Nic nenalezeno, zkuste upravit filtr, nebo přidat data.

✖ hromadné mazání: odstranit (0)

📄 vytisknout do: [XLS](#)

Akce: Přidat řádek přílohy

Zkopírovat řádky přílohy z vybrané žádosti

Zobrazeno 0 řádků přílohy z 0 celkem

Kód: ZRPR

Tvorba jednotlivých položek

Prostřednictvím číselníku vyplníte kolonku „Druh“, „Odrůda, klon“, a „Podnož“

Pokud by Vámi přihlašovaná odrůda či podnož v číselníku nebyla, kontaktujte:

Ing. Petr Boleloucký
petr.boleloucky@ukzuz.cz
+ 420 737 267 011

Příloha žádosti -

Stav	Poř.	Druh	Odrůda, klon	Podnož	Číslo řádku	Rok výsadby	Původ rozmnožovacího materiálu	Původ podnože	Přihlášeno ks	Kategorie, generace	Určeno do chráněné zóny	Přechodné období	Zdravotní třída	
		Angrešt (Rib...	24/06 (CZ)	Žádná		2022	CZ	-	ks	SE 1	Ne	Ne	-	✓

Nic nenalezeno, zkuste upravit filtr, nebo přidat data.

✕ hromadné mazání: odstranit (0)

🖨 vytisknout do: [XLS](#)

Akce: Přidat řádek přílohy

Zkopírovat řádky přílohy z vybrané žádosti

Zobrazeno 0 řádků přílohy z 0 celkem

Kód: ZRPR

Číslo řádku slouží ke specifikaci polohy v místě porostu

Dále vyplníte rok výsadby.

Příloha žádosti -

Stav	Poř.	Druh	Odrůda, klon	Podnož	Číslo řádku	Rok výsadby	Původ rozmnožovacího materiálu	Původ podnože	Přihlášeno ks	Kategorie, generace	Určeno do chráněné zóny	Přechodné období	Zdravotní třída	
Ar	1	Angrešt (Ribes uva-c	Hinnonmaki Rot	Meruzalka zlatá	Za loukou 1/1	2022	CZ	DE 125/210000561	100 ks	CAC	Ne	Ne	-	✓

✕ hromadné mazání: odstranit (0)

🖨 vytisknout do: [XLS](#)

Akce: Přidat řádek přílohy

Kopírovat řádek přílohy

Zkopírovat řádky přílohy z vybrané žádosti

Zobrazeno 1 řádků přílohy z 1 celkem

Kód: ZRPR

Pokud máte **původ roubů/řízků českého původu**, ponecháte předepsané CZ a do spodního řádku vepíšete osmimístné uznávací číslo (př. 4313-2104), pokud je toto číslo správné, je možné ho vybrat v seznamu po kliknutí na „lupu“

Pokud je materiál **zahraniční**, kliknete na políčko s CZ a zvolíte „jiný“. Do políčka po něm pak napíšete kód výsledovatelnosti, který je na faktuře či návěsce (př. DE 125/2100005685/1).

Původ podnože vyplníte obdobně jako původ rozmnožovacího materiálu.



Pečlivě si **schovejte doklady a ideálně návěsky** od koupeného rozmnožovacího materiálu i podnoží.

Vhodné je si od každé odrůdy a podnože okopírovat, vyfotit nebo nalepit na papír návěsku, která pak poslouží inspektorovi k ověření původu daného materiálu.

Nakonec vyplníte **počet kusů, přihlašovanou kategorii/generaci** a schválíte zelenou **potvrzovací ikonou** na konci řádku, uložený řádek se Vám zobrazí vždy jako poslední, aplikací je automaticky očíslován.

Tímto způsobem vyplníte všechny položky přílohy (odrůda/podnož/původ RM).

Práce s jednotlivými položkami

Pro usnadnění a urychlení vyplňování lze:

- Kopírovat řádek**, kdy po kliknutí na „kopírovat řádek přílohy“ se zkopíruje automaticky poslední řádek, nebo konkrétní řádek, po jeho označení. Ve zkopírovaném řádku lze provést změny v jakémkoliv kritériu, následně se řádek musí uložit pomocí **zeleného potvrzovacího tlačítka**. ✓

Příloha žádosti -

Stav	Poř.	Druh	Odrůda, klon	Podnož	Číslo řádku	Rok výsadby	Původ rozmnožovacího materiálu	Původ podnože	Přihlášeno ks	Kategorie, generace	Určeno do chráněné zóny	Přechodné období	Zrakovní třída	+
Vše	<input type="checkbox"/>	Vše	Vše	Vše		Vše				Vše	Vše	Vše	Vše	<input type="checkbox"/>
A1	<input type="checkbox"/>	1	Angrešt (Ribes uva-	Alan	ME-LS-B	1 u stodoly	2021	9915-2101	3 ks	SE 1	Ne	Ne	-	<input type="checkbox"/>
A1	<input type="checkbox"/>	2	Angrešt (Ribes uva-	Alan	ME-LS-A	1 u stodoly	2021	9915-2101	10 ks	SE 1	Ne	Ne	-	<input type="checkbox"/>
A1	<input type="checkbox"/>	3	Angrešt (Ribes uva-	Alan	ME-LS-A	1 u stodoly	2021	9915-2101	10 ks	SE 1	Ne	Ne	-	<input type="checkbox"/>

✖ hromadné mazání: odstranit (0)

🖨 vytisknout do: [XLS](#)

Akce: [Přidat řádek přílohy](#)

[Kopírovat řádek přílohy](#)

Zkopírovat řádky přílohy z vybrané žádosti

obrazeno 3 řádků přílohy z 3 celkem

Kód: ZRPR

Příloha žádosti -

Stav	Poř.	Druh	Odrůda, klon	Podnož	Číslo řádku	Rok výsadby	Původ rozmnožovacího materiálu	Původ podnože	Přihlášeno ks	Kategorie, generace	Určeno do chráněné zóny	Přechodné období	Zrakovní třída	+
		Angrešt (Rib...	Alan (CZ)	ME-LS-A	1 u stodoly	2021	CZ	-	10	SE 1	Ne	Ne	-	<input checked="" type="checkbox"/>

ULOŽIT, příp. lze i upravit a poté řádek uložit

- Kopírovat řádky z přílohy jiné žádosti/oznámení.** Překlápění příloh z jiných žádostí používáme zejména pokud chceme sloučit do jedné žádosti porosty z více žádostí jedné skupiny porostů ve stejném místě porostu (žádosti z předchozí sezóny). Klikneme na **zkopírování řádků příloh z vybrané žádosti** a vybereme žádost ze seznamu (např. 9915-2101).

Příloha žádosti -

Stav	Poř.	Druh	Odrůda, klon	Podnož	Číslo řádku	Rok výsadby	Původ rozmnožovacího materiálu	Původ podnože	Přihlášeno ks	Kategorie, generace	Určeno do chráněné zóny	Přechodné období	Zrakovní třída	+
Vše	<input type="checkbox"/>	Vše	Vše	Vše		Vše				Vše	Vše	Vše	Vše	<input type="checkbox"/>
A1	<input type="checkbox"/>	1	Angrešt (Ribes uva-	Alan	ME-LS-B	1 u stodoly	2021	9915-2101	3 ks	SE 1	Ne	Ne	-	<input type="checkbox"/>
A1	<input type="checkbox"/>	2	Angrešt (Ribes uva-	Alan	ME-LS-A	1 u stodoly	2021	9915-2101	10 ks	SE 1	Ne	Ne	-	<input type="checkbox"/>
A1	<input type="checkbox"/>	3	Angrešt (Ribes uva-	Alan	ME-LS-A	1 u stodoly	2021	9915-2101	10 ks	SE 1	Ne	Ne	-	<input type="checkbox"/>

✖ hromadné mazání: odstranit (0)

🖨 vytisknout do: [XLS](#)

Akce: [Přidat řádek přílohy](#)

[Kopírovat řádek přílohy](#)

[Zkopírovat řádky přílohy z vybrané žádosti](#)

řádků přílohy z 3 celkem

Kód: ZRPR

Zkopírovat řádky přílohy vybrané žádosti

Po kliknutí na "Číslo přílohy/osvědčení" se zkopírují řádky přílohy

Číslo přílohy/osvědčení	ID	Dodavatel	Počet řádků přílohy	Datum podání	Datum vložení
Dosud nepřiděleno	14422	Ústřední kontrolní a zkušební ústav zemědělský, IČO:00020338	3	24.03.2022	24.03.2022
Dosud nepřiděleno	14419	Ústřední kontrolní a zkušební ústav zemědělský, IČO:00020338	2	24.03.2022	24.03.2022
Dosud nepřiděleno	14414	Ústřední kontrolní a zkušební ústav zemědělský, IČO:00020338	4	24.03.2022	21.03.2022
9915-2101	13536	Ústřední kontrolní a zkušební ústav zemědělský, IČO:00020338	3	22.01.2021	22.01.2021
9916-2001	13042	Ústřední kontrolní a zkušební ústav zemědělský, IČO:00020338	1	30.04.2020	30.04.2020

Práce s jednotlivými položkami

- 3) **Hromadné odstranění** řádků provedete označením řádků, které chcete odstranit a kliknutím vlevo dole pod přílohou se barevně zvýrazní text „odstranit“, po kliknutí na tento odkaz se řádky smažou.

Příloha žádosti -

Stav	Poř.	Druh	Odrůda, klon	Podnož	Číslo řádku	Rok výsadby	Původ rozmnožovacího materiálu	Původ podnože	Přihlášeno ks	Kategorie, generace	Určeno do chráněné zóny	Přechodné období	Zdravotní třída	
		Angrešt (Rib...	Alan (CZ)	ME-LS-A	1 u stodoly	2021	CZ 9915-2101	-	10 ks	SE 1	Ne	Ne	-	✓
A1	<input type="checkbox"/>	1	Angrešt (Ribes uva-	Alan	ME-LS-B	2021	9915-2101		3 ks	SE 1	Ne	Ne	-	
A1	<input type="checkbox"/>	2	Angrešt (Ribes uva-	Alan	ME-LS-A	2021	9915-2101		10 ks	SE 1	Ne	Ne	-	
A1	<input checked="" type="checkbox"/>	3	Angrešt (Ribes uva-	Alan	ME-LS-A	2021	9915-2101		10 ks	SE 1	Ne	Ne	-	

✖ hromadné mazání: odstranit (1)

🖨 vytisknout do: [XLS](#)

Akce: Přidat řádek přílohy

Kopírovat řádek přílohy

Zkopírovat řádky přílohy z vybrané žádosti

- 4) Vytisknout do xls. Po označení odrůd a kliknutí na „vytisknout do XLS“ se vygeneruje xls soubor s přílohou, kterou můžete použít např. jako list školkařské knihy.

Příloha žádosti -

Stav	Poř.	Druh	Odrůda, klon	Podnož	Číslo řádku	Rok výsadby	Původ rozmnožovacího materiálu	Původ podnože	Přihlášeno ks	Kategorie, generace	Určeno do chráněné zóny	Přechodné období	Zdravotní třída	
		Angrešt (Rib...	Alan (CZ)	ME-LS-A	1 u stodoly	2021	CZ 9915-2101	-	10 ks	SE 1	Ne	Ne	-	✓
A1	<input type="checkbox"/>	1	Angrešt (Ribes uva-	Alan	ME-LS-B	2021	9915-2101		3 ks	SE 1	Ne	Ne	-	
A1	<input type="checkbox"/>	2	Angrešt (Ribes uva-	Alan	ME-LS-A	2021	9915-2101		10 ks	SE 1	Ne	Ne	-	
A1	<input checked="" type="checkbox"/>	3	Angrešt (Ribes uva-	Alan	ME-LS-A	2021	9915-2101		10 ks	SE 1	Ne	Ne	-	

✖ hromadné mazání: odstranit (1)

🖨 vytisknout do: [XLS](#)

Akce: Přidat řádek přílohy

Kopírovat řádek přílohy

Zkopírovat řádky přílohy z vybrané žádosti

brazeno 3 řádků přílohy z 3 celkem

Kód: ZRPR

- 5) **Změna pořadí řádků** lze měnit dvěma způsoby.

1) Kliknete do oblasti s pořadovým číslem řádku a přesunete ho tam, kam potřebujete.

Příloha žádosti -

Stav	Poř.	Druh	Odrůda, klon	Podnož	Číslo řádku	Rok výsadby	Původ rozmnožovacího materiálu	Původ podnože	Přihlášeno ks	Kategorie, generace	Určeno do chráněné zóny	Přechodné období	Zdravotní třída	
		Angrešt (Rib...	Alan (CZ)	ME-LS-A	1 u stodoly	2021	CZ 9915-2101	-	10 ks	SE 1	Ne	Ne	-	✓
A1	<input type="checkbox"/>	1	Angrešt (Ribes uva-	Alan	ME-LS-A	2021	9915-2101		10 ks	SE 1	Ne	Ne	-	
A1	<input type="checkbox"/>	2	Angrešt (Ribes uva-	Alan	ME-LS-B	2021	9915-2101		3 ks	SE 1	Ne	Ne	-	
A1	<input checked="" type="checkbox"/>	3	Angrešt (Ribes uva-	Alan	ME-LS-A	2021	9915-2101		10 ks	SE 1	Ne	Ne	-	

✖ hromadné mazání: odstranit (0)

🖨 vytisknout do: [XLS](#)

Akce: Přidat řádek přílohy

Kopírovat řádek přílohy

2) Kliknete do oblasti č. pořadí a číslo přepíšete na jiné a uložíte. ✓

A1	<input type="checkbox"/>	2	Angrešt (Ribes uva-	Alan	ME-LS-B	2021	9915-2101		3 ks	SE 1	Ne	Ne	-	
A1	<input type="checkbox"/>	1	Angrešt (Rib...	Alan (CZ)	ME-LS-A	2021	CZ 9915-2101	-	10 ks	SE 1	Ne	Ne	-	

✖ hromadné mazání: odstranit (0)

🖨 vytisknout do: [XLS](#)

Akce: Přidat řádek přílohy

Kopírovat řádek přílohy

Práce se žádostmi/oznámeními

Po podání žádosti si **stav žádosti můžete zkontrolovat** v základním seznamu Vašich žádostí.

- Stav: **Rozpracovaná** - lze provádět úpravy, ještě nedošlo k podání
Podaná - nelze upravovat, žádost/oznámení čeká na přijetí pracovníkem ÚKZÚZ
 - aby byl proces podání úplný, je nutné zaslat PDF žádosti/oznámení na ÚKZÚZ na podatelnu ÚKZÚZ.
 - toto PDF stáhnete pomocí ikony PDF
Zpracovávaná - žádosti či oznámení je přiděleno osmičíselný kód, který dále použijete na návěšky, jako kód výsledovatelnosti
Vyřízená - výsledné dokumenty byly zaslány pěstiteli
Odhlášená - odhlášená žádost, před první přehlídkou
Zrušená - zrušená na žádost pěstitele nebo z důvodu nedodání některých chybějících údajů v rámci lhůty 7 dní nebo po první přehlídce

Žádosti a oznámení

Zobrazeno 26 žádostí z 26 celkem [+ Vložit novou žádost](#)

ID	Číslo žádosti	Typ žádosti	Skupina porostů	Řádků přílohy	Přihlášená výměra C/CAC	Místo porostu	Stav žádosti	Datum podání	Dokumenty	Kopírování
15866		Vše	Všechny	1	0,5 0,0	Dyjákovický (Znojmo)	Rozpracovaná			
15500			15 Jednoleté školkařské výpěstky k uvedení do oběhu (expedici)	1	0,5 0,0	Sudice (Třebíč)	Rozpracovaná			
15240			33 Sazenice révy	1	0,5 0,0	Dyjákovický (Znojmo)	Podaná	25.04.2023	 	

Pro usnadnění a hlavně urychlení podávání žádostí/oznámení lze také **kopírovat celé žádosti/oznámení i s přílohami**, u kterých se oproti minulému roku nemění skupina porostů (matečné porosty nebo pokud byly výpěstky či podnože v loňském roce slabé a necháváte je dorůst)

!!Výjimka !!

Celé žádosti lze kopírovat i v případě školkařských výpěstků, a to u loňských **Jednoletých školkařských výpěstků**, které budou v tomto roce přihlášeny jako Víceleté, **ALE MUSÍTE V HLAVIČCE ŽÁDOSTI ZMĚNIT SKUPINU POROSTU NA VÍCELETÉ.**

Je důležité na tuto úpravu nezapomenout, protože pokud bude skupina porostů zvolena chybně, je to důvod pro nepřijetí a vše budete muset vytvářet a zasílat znovu, včetně žádosti o zrušení předešlého podání.

Úprava žádosti 14431

[Kopírovat žádost](#) [Tisk žádosti](#) [Odstranit žádost](#)

Dodavatel: Ústřední kontrolní a zkušební ústav zemědělský, IČO:00020338
 Adresa: Hroznová 2/63, Brno 60300
 Smluvní osoba:

Typ žádosti: C CAC
 Skupina porostů: **Jednoleté školkařské výpěstky k uvedení do oběhu (expedici)**
 Výměra C/CAC: 0.01/2.1
 Místo porostu: Brno-Královo Pole (Brno-město)

Vytvořeno: 28.03.2022
 Typ podání: PF
 Stav: Rozpracovaná

Úprava žádosti 14431

[Kopírovat žádost](#) [Tisk žádosti](#) [Odstranit žádost](#)

Dodavatel: Ústřední kontrolní a zkušební ústav zemědělský, IČO:00020338
 Adresa: Hroznová 2/63, Brno 60300
 Smluvní osoba:

Typ žádosti: C CAC
 Jednoleté školkařské výpěstky k uvedení do oběhu (expedici)
 Jednoleté školkařské výpěstky k uvedení do oběhu (expedici)
 Víceleté školkařské výpěstky k uvedení do oběhu (expedici)
 Výměra C/CAC: 0.01/2.1
 Místo porostu: Brno-Královo Pole (Brno-město)

Vytvořeno: 28.03.2022
 Typ podání: PF
 Stav: Rozpracovaná

Žádosti a oznámení

Zobrazeno 15 žádostí z 15 celkem [+ Vložit novou žádost](#)

Pro potřeby tisku jednotlivých řádků přílohy slouží ikonka **dokumentu XLS** vedle PDF.

ID	Číslo žádosti	Typ žádosti	Skupina porostů	Řádků přílohy	Přihlášená výměra C/CAC	Místo porostu	Stav žádosti	Datum podání	Dokumenty	Kopírování
13717	9951-2101		51 Množitelická chmelnice	1	1,0 1,0	Adršpach (Náchod)	Zrušená	29.04.2021	 	

Ikonka **XLS pod PDF** vygeneruje dokument, který potřebujete pro tisk návěšek buď prostřednictvím své tiskárny nebo objednávky u dodavatele návěšek.

Ukončení podání

Pokud máte vše správně vyplněné, pro postoupení žádosti kliknete vpravo nahoře na „Podat žádost nebo Podat prostřednictvím NIA“

Úprava žádosti 14414

[Kopírovat žádost](#)[Tisk žádosti](#)[Odstranit žádost](#)[Podat žádost](#)

Dodavatel: Ústřední kontrolní a zkušební ústav zemědělský, IČO:00020338
Adresa: Hroznová 2/63, Brno 60300
Smluvní osoba:

Typ žádosti: C CAC
Skupina porostů: Jednoleté školkařské výpěstky k uvedení do oběhu (expedici)
Výměra C/CAC: 0.01/2.1
Místo porostu: Brno-Královo Pole (Brno-město)

Vytvořeno: 21.03.2022
Typ podání: PF
Stav: Rozpracovaná

Příloha žádosti -

Stav	Poř.	Druh	Odrůda, klon	Podnož	Číslo řádku	Rok výsadby	Původ rozmnožovacího materiálu	Původ podnože	Přihlášeno ks	Kategorie, generace	Určeno do chřipkové zóny	Přechodné období	Zářazovní třída		
		Angrešt (Rib...	24/06 (CZ)	Žádná		2022	CZ	-	ks	SE 1	Ne	Ne	-	✓	
Ⓜ	<input type="checkbox"/>	1	Angrešt (Ribes uva-c	Hinnonmaki Rot	Meruzalka zlatá	Za loukou 1/1	2022	4313-2104 ✓	DE 125/210000561	50 ks	C	Ne	Ne	-	✎ 🗑
Ⓜ	<input type="checkbox"/>	2	Angrešt (Ribes uva-c	Hinnonmaki Rot	Meruzalka zlatá	Za loukou 1/1	2022	4313-2104 ✓	DE 125/210000561	100 ks	C	Ne	Ne	-	✎ 🗑
Ⓜ	<input type="checkbox"/>	3	Angrešt (Ribes uva-c	Hinnonmaki Rot	Meruzalka zlatá	Za loukou 1/1	2022	4313-2104 ✓	DE 125/210000561	20000 ks	CAC	Ne	Ne	-	✎ 🗑
Ⓜ	<input type="checkbox"/>	4	Angrešt (Ribes uva-c	Industrie	Meruzalka zlatá	Za loukou 1/1	2022	4313-2104 ⚠	DE 125/210000561	20000 ks	CAC	Ne	Ne	-	✎ 🗑

✖ hromadné mazání: odstranit (0)

🖨 vytisknout do: [XLS](#)

Akce: Přidat řádek přílohy

[Kopírovat řádek přílohy](#)

[Zkopírovat řádky přílohy z vybrané žádosti](#)

Zobrazeno 4 řádků přílohy z 4 celkem

Kód: ZRPR

Nezapomeňte, že správné podání Vaší žádosti je ukončeno podáním (elektronickým, poštou nebo osobním).

Pokud podáváte prostřednictvím NIA, stačí podání pouze přes Registr množitelských porostů.

Pokud podáváte klasicky bez NIA, je nutné podat jak v Registru množitelských porostů tak na podatelnu ÚKZÚZ odeslat souhrnné PDF žádosti/oznámení.

UPOZORNĚNÍ

Jakmile žádost podáte, **nebude ji možné na Portálu farmáře změnit či opravit**. Opravu či doplnění by pak bylo nutné zaslat buď jako celou novou žádost, spolu s žádostí o zrušení chybného předešlého podání nebo jako doplnění na ÚKZÚZ. V každém takovémto případě raději kontaktujte pracoviště ÚKZÚZ, kde Vám bude sdělen další postup.

Kontakt: **Ing. Kristýna Pavlíčková**
kristyna.pavlickova@ukzuz.cz
+ 420 737 267 026

Do 15. 5. 2024

Ing. Petr Boleloucký

vedoucí oddělení trvalých kultur
petr.boleloucky@ukzuz.cz
+ 420 737 267 011

Ing. Soňa Hejnalová

vedoucí oddělení správního OOS
sona.hejnalova@ukzuz.cz
+ 420 737 205 667

Podání listinnou formou (formuláře z webu ÚKZÚZ)

Žádost o uznání certifikovaného rostlinného materiálu

Formulář [ŽÁDOSTI, příloha i návod](#) pro vyplnění, je přístupný ke stažení na webu ÚKZÚZ

Oznámení o rozsahu výroby konformního rostlinného materiálu

Formulář [OZNÁMENÍ](#) pro vyplnění, je přístupný ke stažení na webu ÚKZÚZ

Zrušení/odhlášení žádosti/oznámení

Zrušit/odhlásit žádost/oznámení nelze **prostřednictvím Portálu farmáře** přes Registr sadů.

Zrušit žádost/oznámení lze pouze **po konání 1. přehlídky**.

Pěstitel podá žádost o zrušení žádosti/oznámení, které je nutné konkretizovat (ID žádost/oznámení, skupina porostu, datum odeslání, aj.), musí obsahovat identifikační údaje pěstitele a jeho podpis, příp. razítko.

Před 1. přehlídkou lze přihlášený porost **odhlásit**, také na základě žádosti pěstitele, obdobně jako u zrušení.

Kontakt

Ing. Kristýna Pavlíčková

Do 15. 5. 2024

inspektor specialista
kristyna.pavlickova@ukzuz.cz
+ 420 737 267 026

Po 15.5.2024 vyřizují veškeré dotazy k podání žádosti:

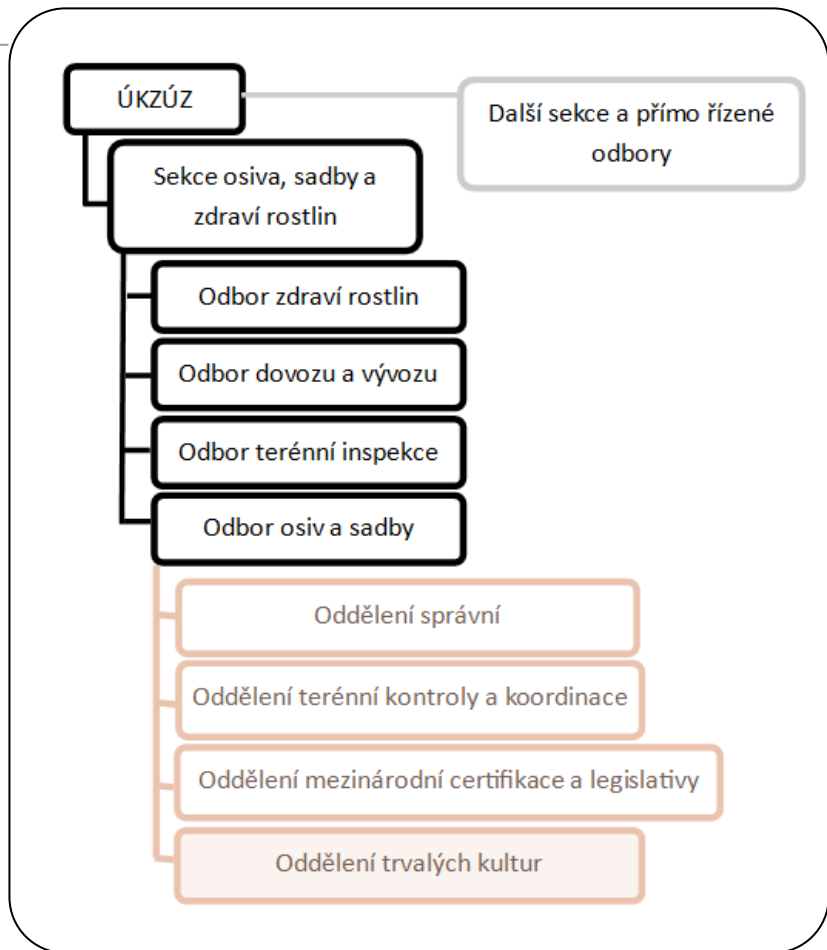
Ing. Petr Boleloucký

vedoucí oddělení trvalých kultur
petr.boleloucky@ukzuz.cz
+ 420 737 267 011

Ing. Soňa Hejnalová

vedoucí oddělení správního OOS
sona.hejnalova@ukzuz.cz
+ 420 737 205 667





www.ukzuz.cz

ÚKZÚZ

Odbor osiv a sadby
Za Opravnou 4, 150 06 Praha 5—Motol
oddělení trvalých kultur
Hroznová 2, 603 00 Brno, tel.: 543 548 230