


Struktura množitelských ploch ve víceletém vývoji

Ing. Barbora Dobiášová

ČZU Praha 10. 2. 2011

Vlivy na změny v objemu množení osiva

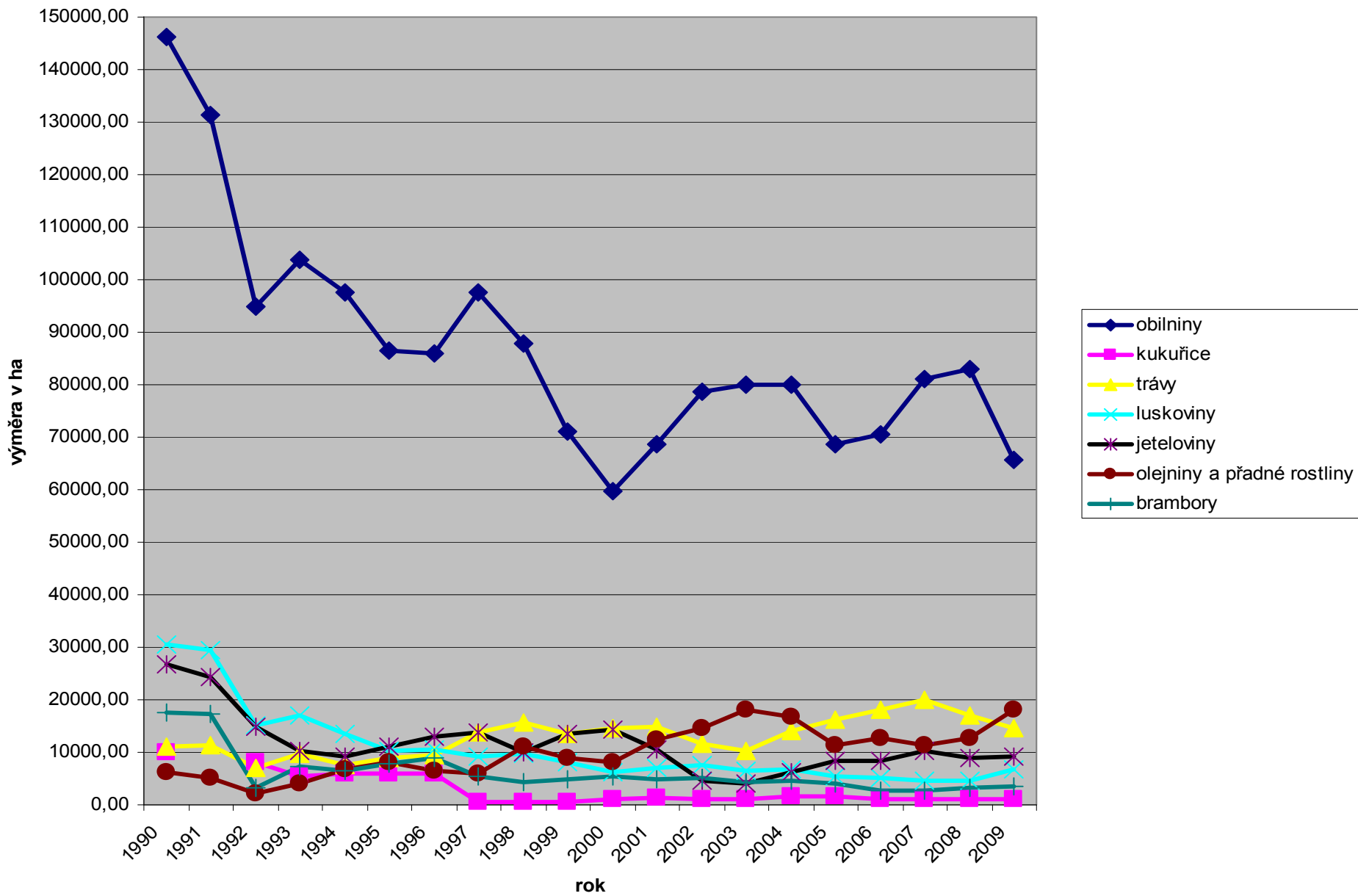
- Rozpad struktury zemědělství po roce 1989
- Vracení půdy původním majitelům
- Privatizace zemědělských podniků
- Pěstování lépe placených plodin a nový způsob hospodaření – osevní postupy nejsou vhodné

- 
- Snížení stavů zvířat v živočišné výrobě
 - Požadavky zahraničních odběratelů
 - Přejít na tržní hospodářství
 - Dotační tituly
 - Dovoz některých druhů osiva, zejména hybridů
 - Snížení obměny certifikovaného osiva

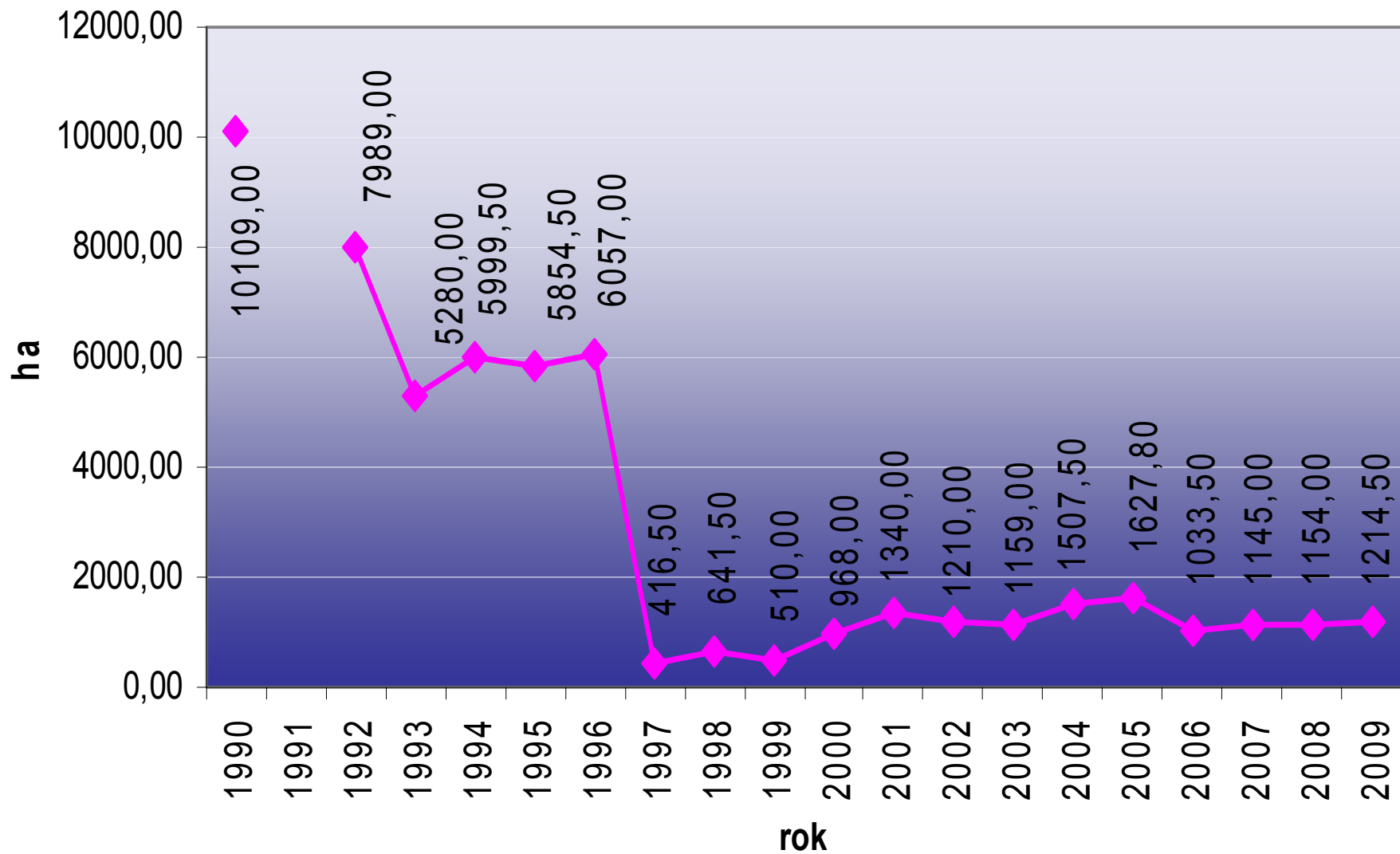
Vývoj uznané množitelské plochy v letech 1990 - 2009

	1990	1995	2000	2005	2009
obilniny	146 211	86 415	59 695	68 583	65 685
kukuřice	10 109	5 854	968	1 627	1 214
trávy	11 084	8 917	14 660	16 148	14 584
luskoviny	30 506	10 399	6 119	5 304	6 734
jeteloviny	26 810	11 185	14 244	8 491	9 123
olejniny a přadné	6 224	8 130	8 059	11 323	18 157
brambory	17 637	7 846	5 312	4 042	3 442

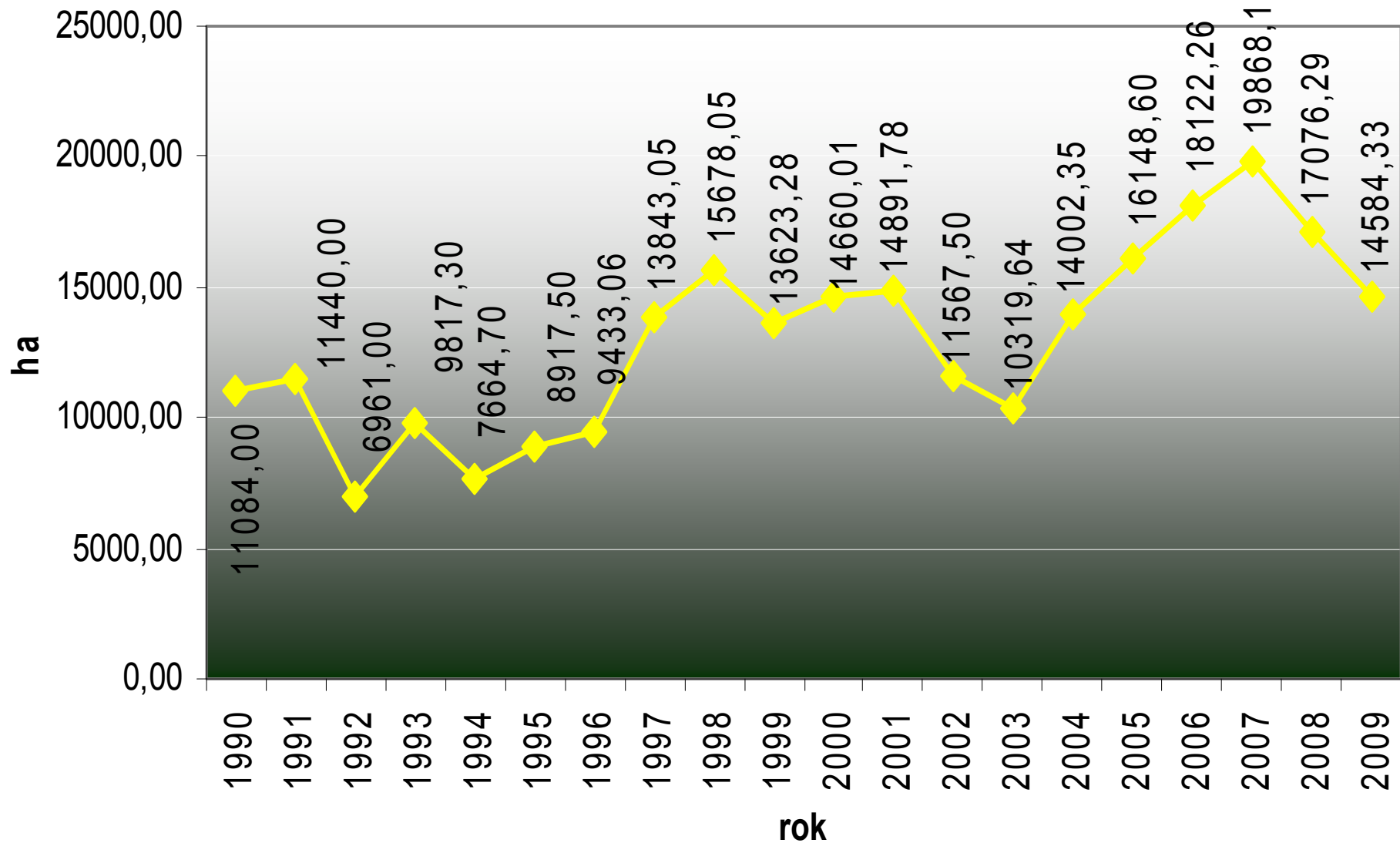
Vývoj uznané množitelské plochy v letech 1990 - 2009



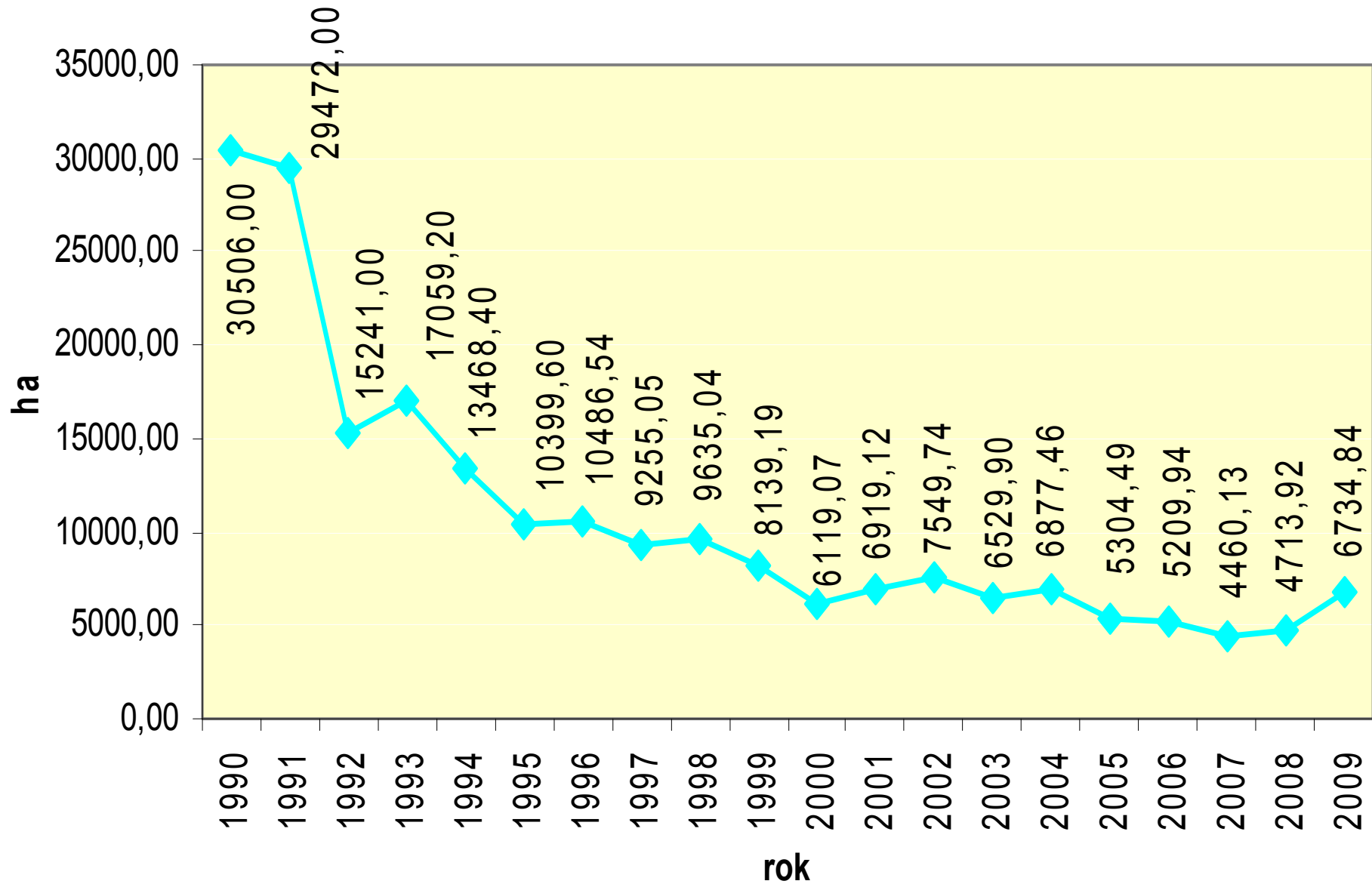
Uznaná množitel'ská plocha kukuřice v letech 1990 - 2009



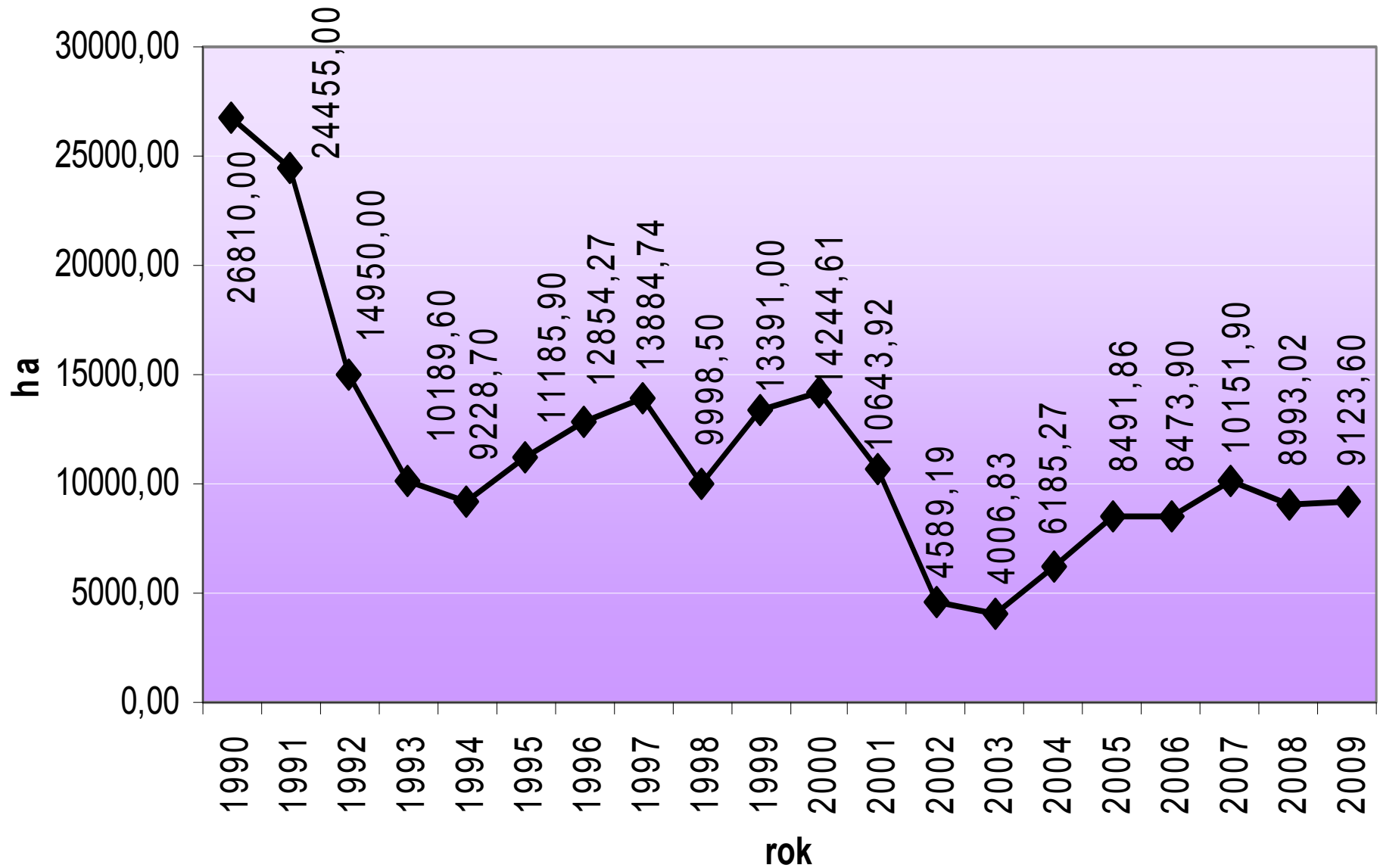
Uznaná množitelská plocha trav v letech 1990 - 2009



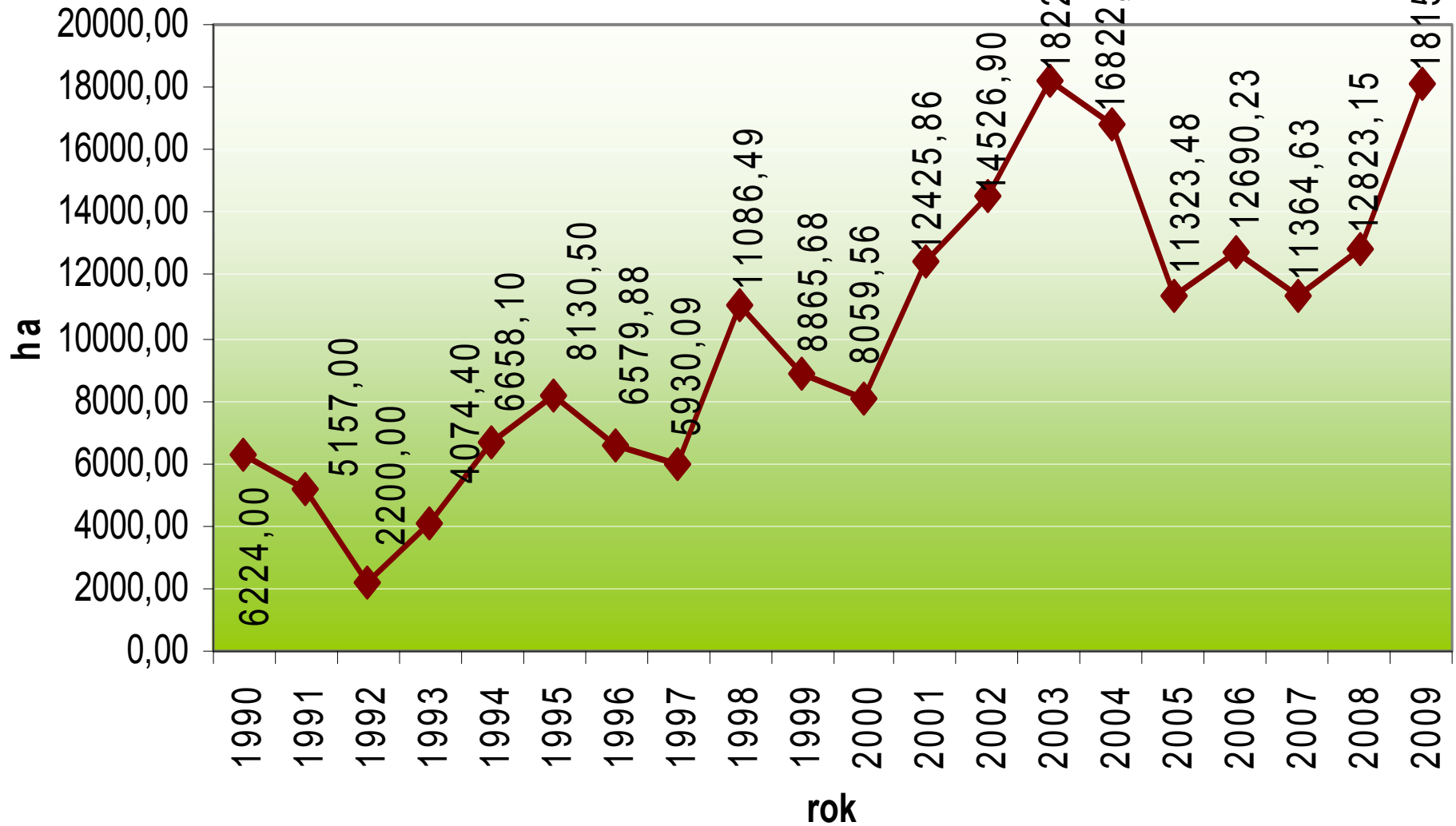
Uznaná množitel'ská plocha luskovin v letech 1990 - 2009



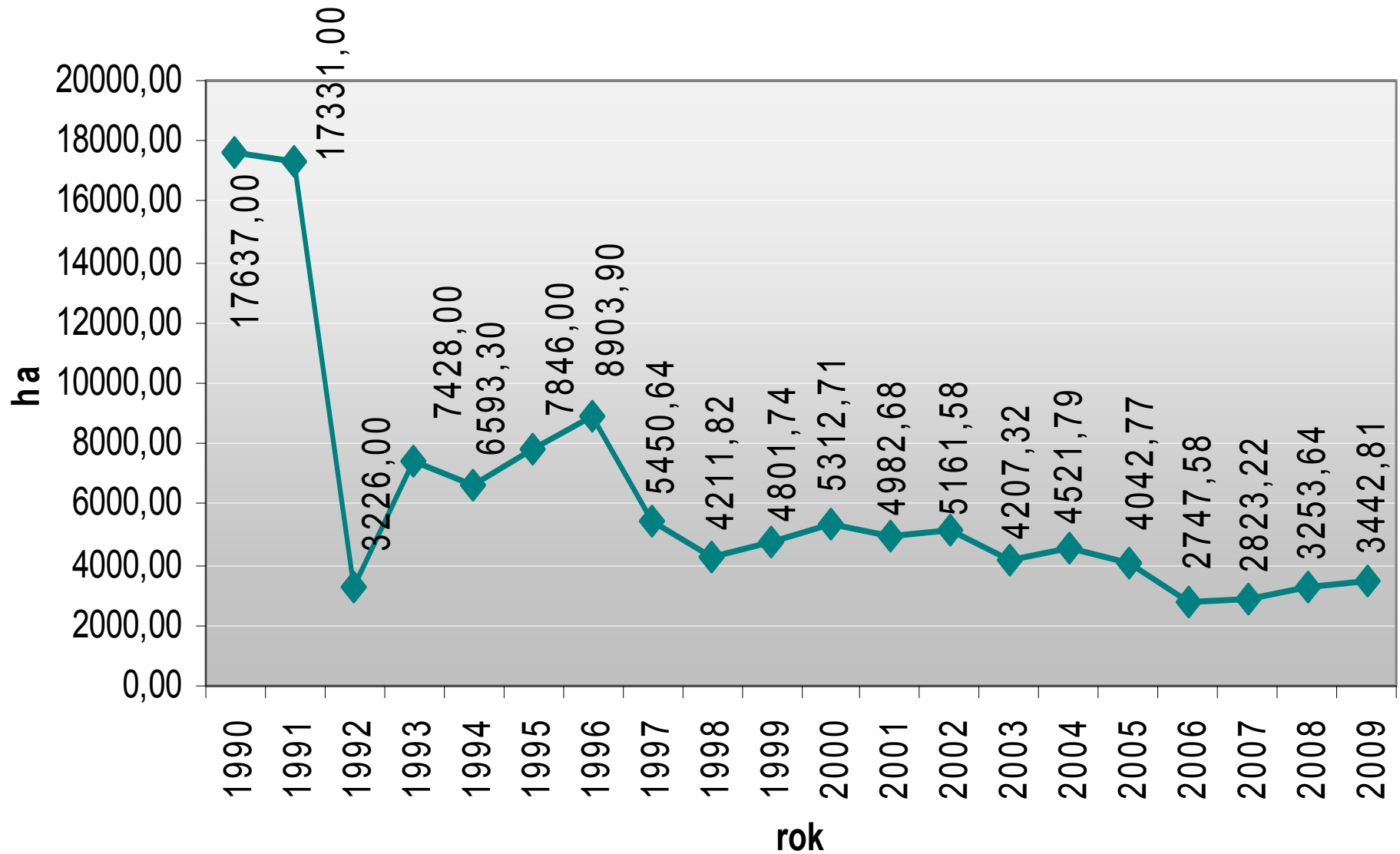
Uznaná množitelská plocha jetelovin v letech 1990 - 2009



Uznaná množitel'ská plocha olejnin a pŕadných rostlin v letech 1990 - 2009



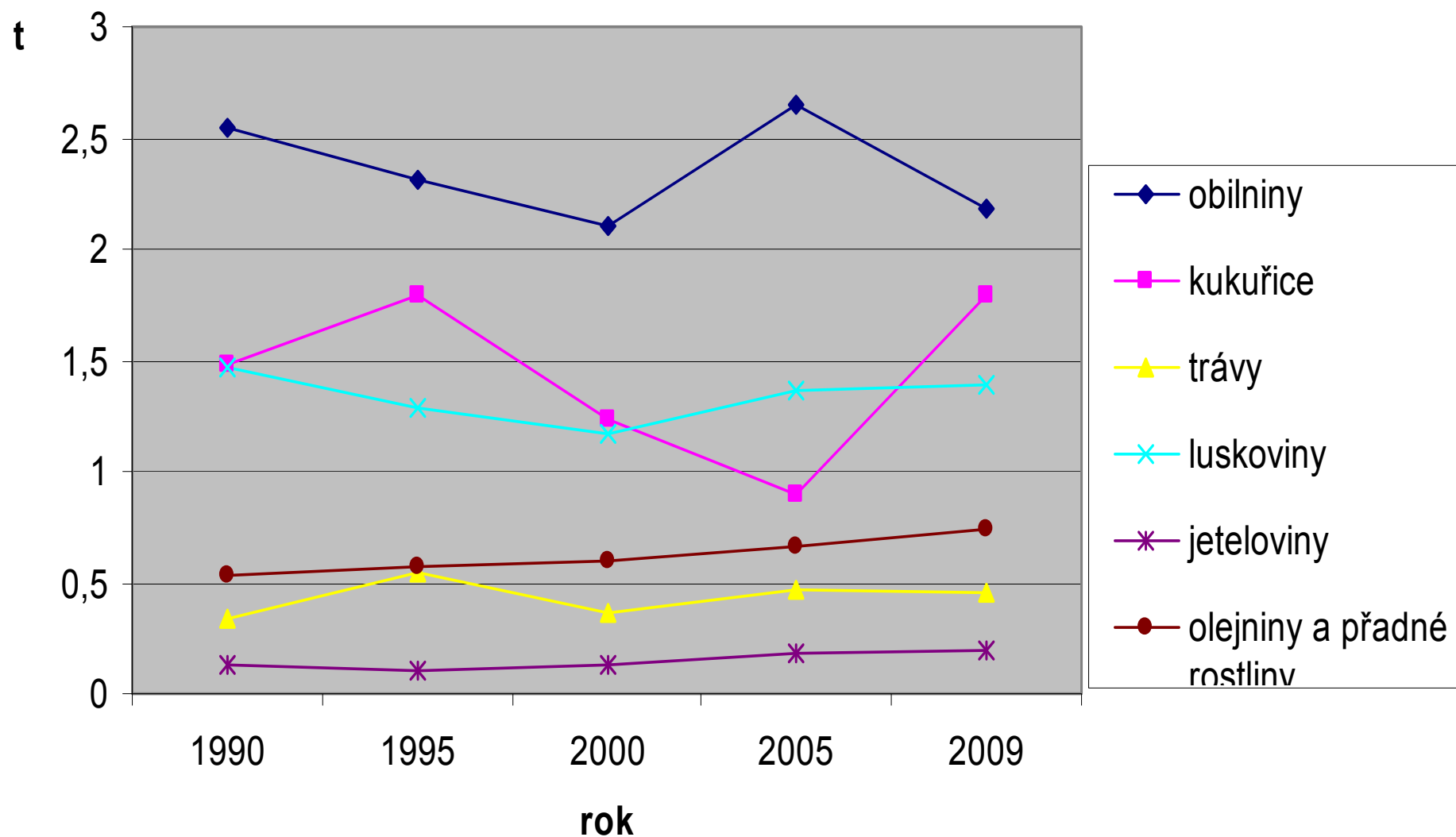
Uznaná množitelská plocha brambor rostlin v letech 1990 - 2009



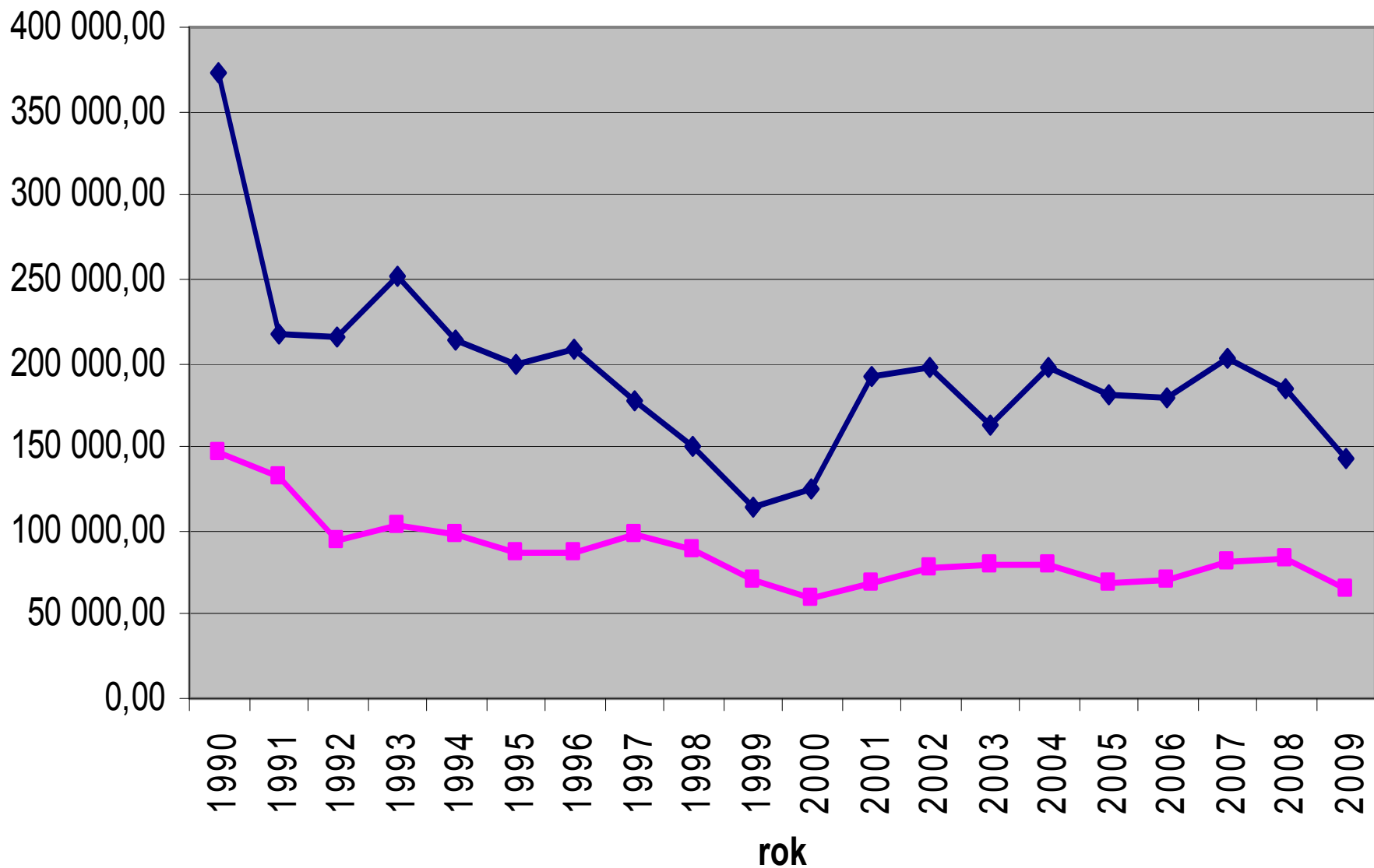
Průměrné výnosy uznaného osiva z 1 ha uznané množitelské plochy (t/ha)

	1990	1995	2000	2005	2009
obilniny	2,55	2,31	2,10	2,65	2,18
kukuřice	1,48	1,79	1,24	0,89	1,79
trávy	0,34	0,54	0,36	0,47	0,45
luskoviny	1,47	1,29	1,16	1,36	1,39
jeteloviny	0,13	0,10	0,12	0,18	0,19
olejniny a př.	0,53	0,57	0,60	0,66	0,74
brambory	12,51	14,92	14,19	17,24	17,42

vývoj průměrného výnosu uznaného osiva z 1 ha uznané množitelenské plochy



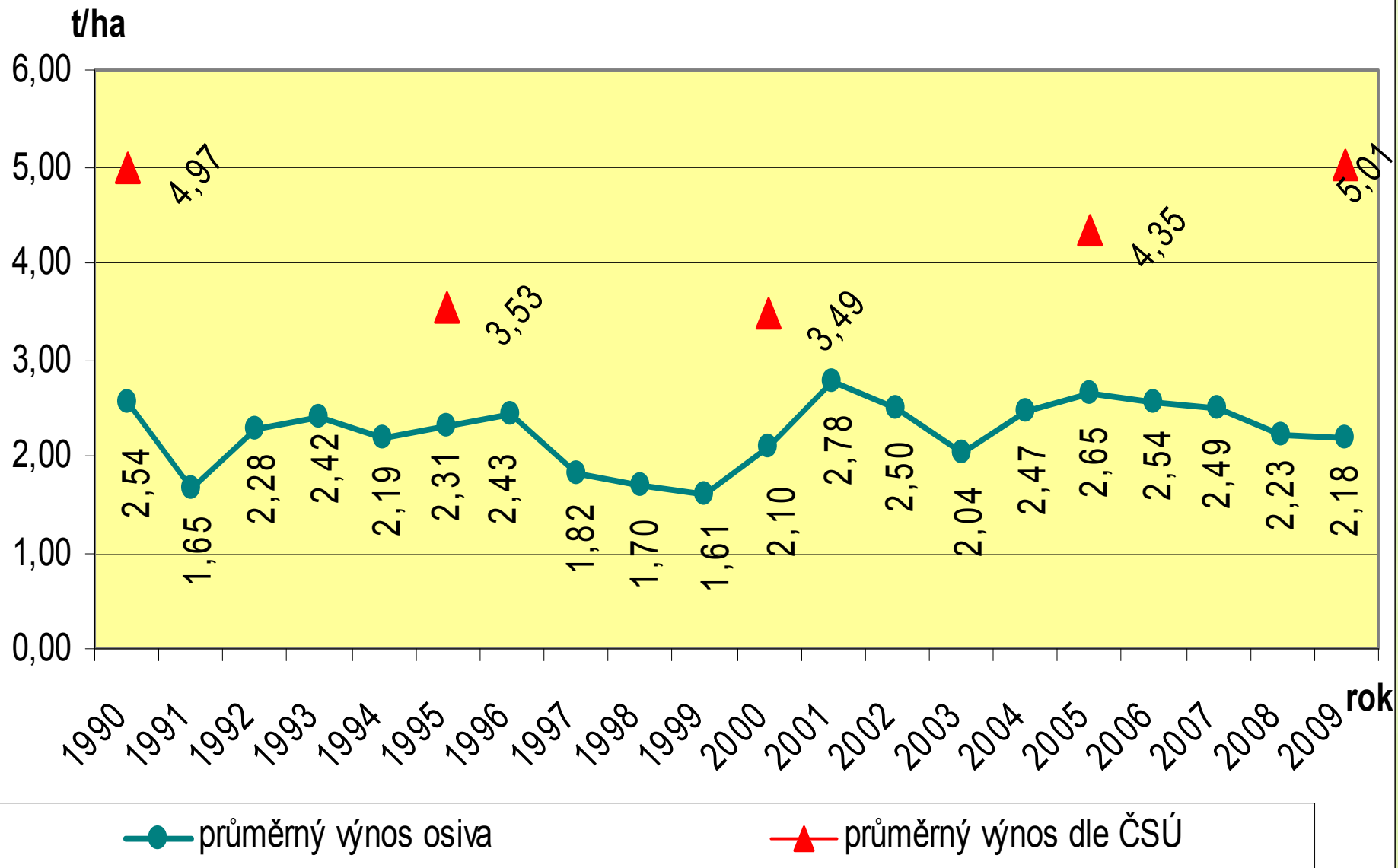
Obilniny - množitelská plocha a vyrobené osivo



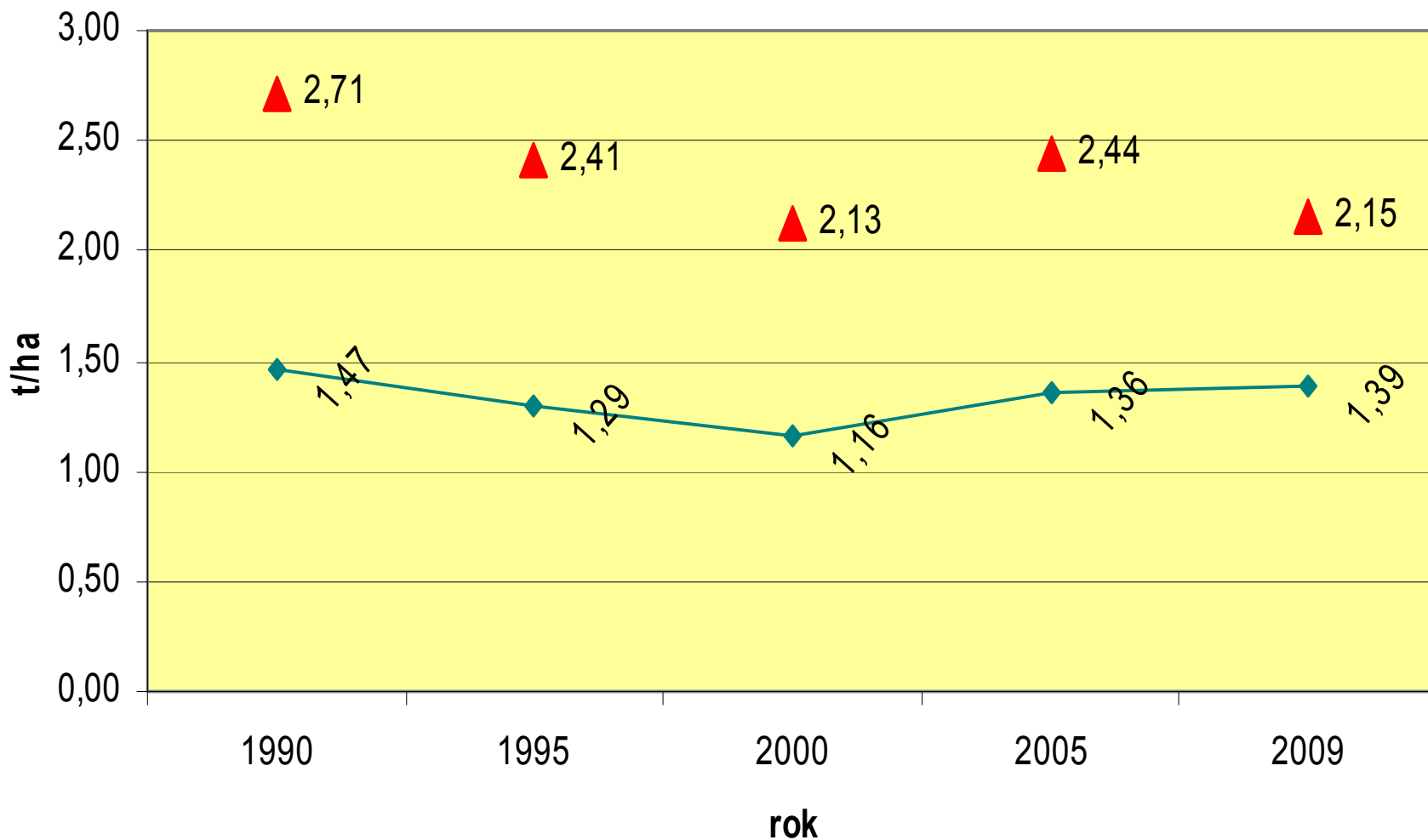
◆ uznané osivo v t

■ výměra množitelské plochy v ha

Porovnání průměrného výnosu dle ČSÚ a průměrného výnosu osiva u obilnin



Porovnání průměrného výnosu dle ČSÚ a průměrného výnosu osiva u luskovin





www.ukzuz.cz

osivo a sadba - přednášky
od 11.2.2011



Děkuji za pozornost