



Speciál ovoce, réva, chmel

Slovo na úvod

Vážení čtenáři,

První letošní vydání našeho Speciálu Ovoce, réva, chmel je obdobně jako v loňském roce věnováno sadům a sadařům. Na první pohled se může zdát, že opakujeme informace z loňského roku, ale věřte, že opakování není nikdy dost. Věnujte pozornost postupům, které vám předkládáme. Vyhněte se tak mnoha nedorozuměním s evidencí nových sadů či aktualizací těch stávajících. Moji kolegové volí při jednání s vámi individuální přístup a snaží se vám pomoci. Aby bylo vše správně zapsané a zaevidované závisí velkou měrou i na vás, na součinnosti, kterou poskytnete a rychlosti předložení dokladů. Je třeba mít na paměti, že žádnou dohodnutou změnu v registru sadů a LPIS neprovede žádný z inspektorů na základě telefonického hovoru. Vše musí být doložené písemně Evidenčním listem ovocného sadu nebo prostřednictvím Portálu farmáře.

V letošním roce jsme museli opět poupravit obvody inspektorů na Moravě, kde došlo k personální změně. Na straně čtyři najdete nové obvody mých kolegů.

Závěrem bych vám chtěla ještě jednou popřát úspěšný rok 2022, a to osobně i ve vašich sadech. Děkuji vám také za zvládnutou digitalizaci při podávání hlášení odhadů a konečných sklizní. A protože digitalizace má momentálně zelenou v celém státě, věřte, že se s ní budeme setkávat u více agend.

Ing. Barbora Dobiášová
ředitelka Odboru osiv a sadby

Obsah vydání

Strana	Název článku
2.	Přehled legislativy (rozmnožovací materiál)
2.	Aktuálně - mimořádná aktualizace DPB v LPIS - Čechy
2.	Sklizeň ovoce 2021
3.	Evidence ovocných sadů
3.	Povinnosti ovocnáře
4. a 5.	Obvody inspektorů a kontakty





LEGISLATIVA

Přehled právních předpisů - sady

Zákon č. 252/1997 Sb., o zemědělství, ve znění pozdějších předpisů

Nářízení vlády 307/2014 Sb., o stanovení podrobností evidence využití půdy podle užitelských vztahů.

Legislativa v úplném znění je dostupná na našich [webových stránkách](#), vyhlášky s tabulkovými přílohami zveřejníme v pdf formátu v sekci osivo a sadba

[„Aktuální informace“](#), tento soubor pak snadno vytisknete pro vaše potřeby.

AKTUÁLNĚ

Probíhají mimořádné aktualizace DPB v LPIS - pokud se vám u nově zakresleného DPB změnil výměra, máte povinnost aktualizovat do 15 dnů údaje v RS, a to vždy zasláním nového evidenčního listu nebo prostřednictvím Portálu farmáře.

Sklizeň ovoce 2021

Sklizeň v roce 2021 v případě jabloní činila přibližně 110 006 tun, což je 93 % pětiletého průměru sklizně tohoto druhu. Na jabloních se obdobně jako na většině dalších ovocných druhů podepsalo negativně dlouhé chladné jaro 2021.

V produkčních jabloňových sadech se stále nejvíce pěstuje odrůda Golden Delicious. Druhou nejpěstovanější odrůdou je stále odrůda Idared následovaná odrůdami skupiny Jonagold.

V množství sklizených plodů opět vévodí skupina Golden Delicious, před skupinou Jonagold, kterou na třetím místě doplňuje odrůda Gala, která je poskytla nejvyšší hektarový výnos.

Oproti roku 2020 se dařilo hrušním, jejichž úroda díky nárůstu plodů v pěstitelsky příznivém podzimu vystoupala na 124 % pětiletého průměru, což činí asi 7 404 tun. Vysoký výnos poskytly i rostoucí plochy výsadeb odrůd Bohemica a Erika.

Z peckovin si nejlépe vedly meruňky s výnosem 1 856 tun, což činí 155% pětiletého průměru u tohoto ovoce.

Nejhůře v peckovinách dopadly třešně s výnosem 1 302 tun, což je pouhých 63 % pětiletého průměru. V případě třešní šlo zejména o vysoké úhrny srážek v době sklizně, které způsobily popraskání plodů a následné houbové choroby zkázu dokončily.

Kvalita plodů byla místně negativně ovlivněna poškozením kroupami. V časných letních měsících se na území ČR vyskytly i extrémní úhrny srážek, které způsobily další ztráty na kvalitě a výnosu zejména u třešní.

Děkujeme všem, kteří nezapomínají na PF vyplnit formulář k hlášení sklizně. Skutečnost, že je poslední termín nastaven na 15. 12. aktuálního kalendářního roku způsobuje, že mnozí již tuto povinnost danou zákonem v předvánočním čase přehlédnou a systém jim už po novém roce hlášení neumožní. Vše je pak nutné zpracovat ručně na základě přímého kontaktu části pěstitelů, což značně prodlužuje finální zpracování.



Evidence ovocných sadů

Aktualizace evidence ovocných sadů se provádí:

- ⇒ Elektronicky prostřednictvím „Portálu farmáře“
- ⇒ V listinné podobě na evidenčním listu ovocného sadu

Evidovat lze sady, které splňují následující podmínky:

- ⇒ Rovnoměrně a souvisle osázené, čímž se rozumí sady vysázené v pravidelném sponu, daném šířkou meziřadí a vzdáleností jednotlivých stromů v řadách.
- ⇒ Manipulační prostor (souvratě) nesmí na koncích a začátcích řad přesahovat 12m, na bocích nesmí být tato vzdálenost větší než 8m. Pokud je však šířka meziřadí menší než 8m, může být na bocích řad pouze prostor, který nepřekračuje šířku jednoho meziřadí.
- ⇒ Do plochy sadů se nezapočítává jedinec, který je suchý, zlomený nebo vyvrácený, je tvořen odumřelým kmenem či pařezem. Ovocným stromem není podnož nebo rostlina, na které odumřela kulturní odrůda. Životaschopný jedinec nesmí být silně mechanicky poškozen (strom či keř se zlomenou kosterní větví ponechaný bez ošetření), dále nesmí být silně poškozený okusem a oděrem (na kmeni ani v korunce). Musí být pravidelně udržovaný řezem. Na jedinci nesmí být nekrotické léze, které přesahují v nejširším místě polovinu šířky obvodu kmene!!!!!!!!!!!!

Postup evidence sadu:

- ⇒ Pěstitel si nechá na místě příslušném pracovišti SZIF – OPŽL (dříve zemědělské agentuře) zakreslit v LPIS díl půdního bloku (DPB) s kulturou ovocný sad .
- ⇒ Provede elektronické nebo listinné ohlášení sadu příslušnému regionálnímu inspektorovi.
- ⇒ Inspektor provede kontrolu vysazeného sadu a ohlášených údajů v evidenčním listu ovocného sadu.
- ⇒ Pokud ovocný sad splňuje podmínky pro evidenci, tak je inspektorem zaevidován do registru sadů.

Pouze v případě splnění výše uvedených podmínek je možno následně provést propojení sadu s DPB v LPIS a následně změnu potvrdit auditem ÚKZÚZ.

Postup aktualizace evidence již evidovaného sadu:

- ⇒ Pěstitel provede elektronické nebo listinné ohlášení změn provedených v ovocném sadu příslušnému regionálnímu inspektorovi. Důležité je při ohlášení zvolit správné označení aktualizace (klučení, oprava, nový sad).
- ⇒ Inspektor změny zkontroluje a pokud odpovídají podmínkám pro evidenci, tak je přijme a evidenci ovocného sadu aktualizuje. Pokud změny neodpovídají podmínkám pro evidenci nebo je zvoleno špatné označení typu aktualizace, tak inspektor změny neprovede a o neprovedení změn pěstitele s uvedením důvodu vyrozumí.

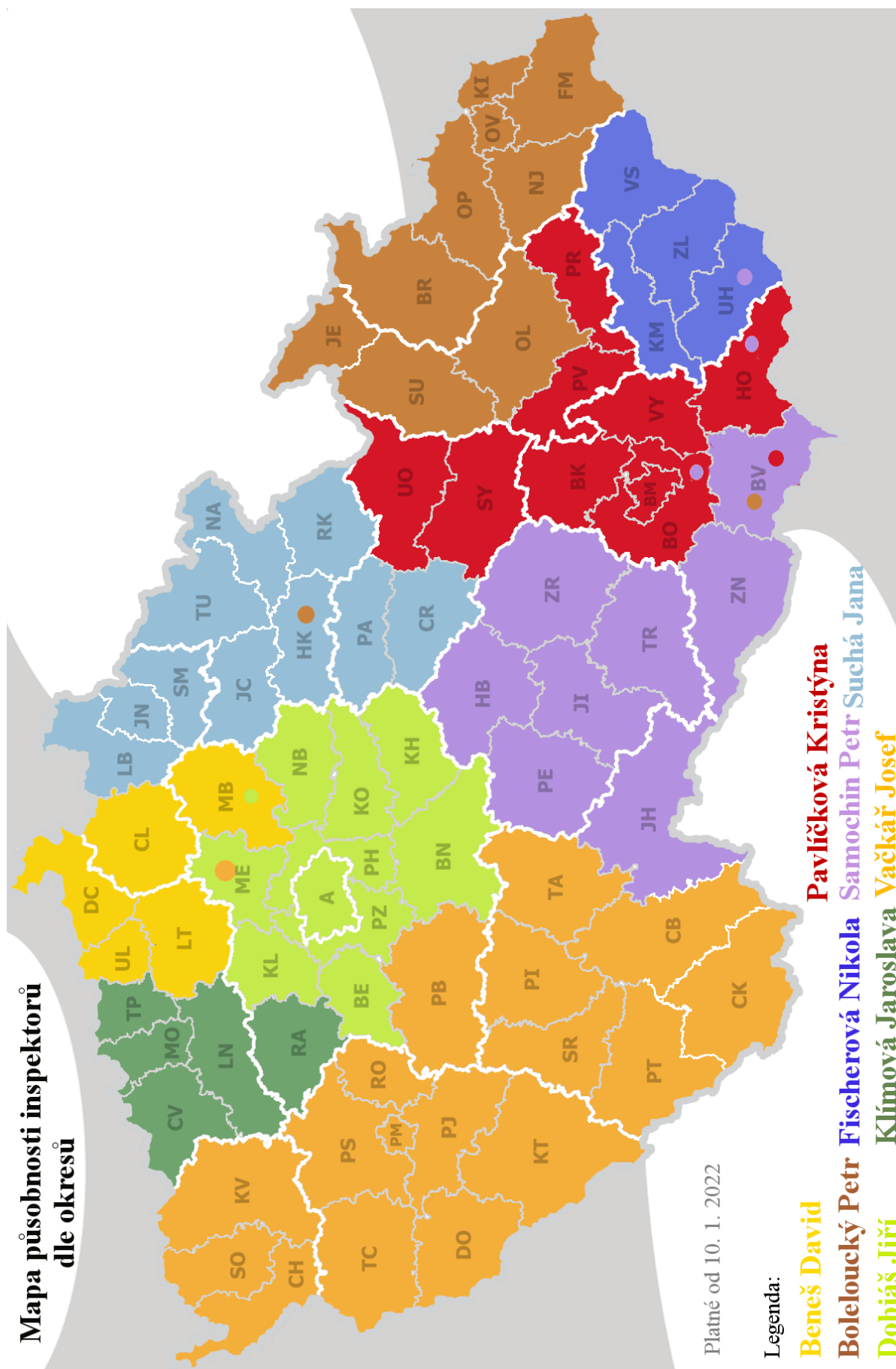
Povinnosti ovocnáře

Provést aktualizaci evidence sadu do 15-ti dnů od jakékoliv fyzické změny na DPB s kulturou sad:

- * Úhyn stromů
 - * Klučení části nebo celé plochy
- (POZOR! ZVOLTE SPRÁVNÝ TYP MODIFIKACE)**
- * Dosadba stromů

UPOZORNĚNÍ

Mapa působnosti inspektorů dle okresů



Ing. Petr Boleloucký
vedoucí oddělení trvalých kultur
Hroznová 63/2, 60300 Brno
tel. 543 548 230
mob. 737 267 011
petr.boleloucky@ukzuz.cz
Bruntál, Jeseník, Olomouc, Šumperk, Žďár nad Sázavou, Nový Jičín, Opava, Ostrava, Frýdek Místek, Karviná + VŠÚO Holovousy, Mendelu Brno

Ing. Kristýna Pavlíčková
OdTK Brno
Hroznová 63/2, 60300 Brno
tel. 543 548 323
mob. 737 267 026
kristyna.pavlickova@ukzuz.cz
Hodonín, Prostějov, Vyškov, Blansko, Brno město, Brno venkov, Břeclav (školky), Ústí nad Orlicí, Svitavy,

Ing. Josef Vačkář
OdTK Brno
Slovanská alej 2179/20, 32600 Plzeň
tel. 377 666 542
mob. 737 267 018
josef.vackar@ukzuz.cz
Český Krumlov, České Budějovice, Tábor, Domažlice, Cheb, Karlovy Vary, Klatovy, Písek, Plzeň-jih, Plzeň-město, Plzeň-sever, Prachatice, Příbram, Rokycany, Sokolov, Strakonice, Tachov +révová školka: Danuše Krausová (Mělník)

Ing. David Beneš
OdTK Brno
28916 Přerov nad Labem 420
tel. 416 795 470
mob. 737 267 053
fax 543 548 323
david.benes@ukzuz.cz
Liberec (spolupráce), Mladá Boleslav, Česká Lípa, Děčín, Ústí nad Labem, Litoměřice

Ing. et Ing. Jiří Dobiáš
OdTK Brno
* Za Opravnou 4/4, 150 06 Praha 5
tel. 257 294 249
mob. 737 267 870
jiri.dobias@ukzuz.cz
Benešov, Beroun, Kladno, Kolín, Kutná Hora, Mělník, Nymburk, Praha-město, Praha-východ, Praha-západ

Ing. Petr Samochin
OdTK Brno
Evropská 16/25, Oblekovice, 67181 Znojmo
mob. 606 784 315
petr.samochin@ukzuz.cz
Jindřichův Hradec, Třebíč, Znojmo, Havlíčkův Brod, Pelhřimov, Jihlava, Žďár nad Sázavou, Břeclav (sady) + révové školky – okres: Brno-venkov, Břeclav, Hodonín, Uherské Hradiště, Zlín, Znojmo

Ing. Jana Suchá
OdTK Brno
Železnická 1057, 506 01 Jičín
mob. 737 267 311
jana.sucha@ukzuz.cz
Chrudim, Pardubice, Rychnov nad Kněžnou, Hradec Králové, Náchod, Trutnov, Jičín, Semily, Jablonec nad Nisou, Liberec

Bc. Nikola Fischerová
OdTI Brno
Protzkarova 1180, 686 01 Uherské Hradiště
mob. 724 247 353
nikola.fischerova@ukzuz.cz
Kroměříž, Uherské Hradiště, Vsetín, Zlín, Přerov

Bc. Jaroslava Klímová
OOS Praha
Za Opravnou 4/4, 150 06 Praha 5
tel. 257 294 246
mob. 737 267 316
jaroslava.klimova@ukzuz.cz
Rakovník, Louny, Teplice, Most, Chomutov



ÚKZÚZ

Odbor osiv a sadby

Za Opravnou 4

150 06 Praha 5

E-mail: odbor.os@ukzuz.cz

Telefon: 257 294 246

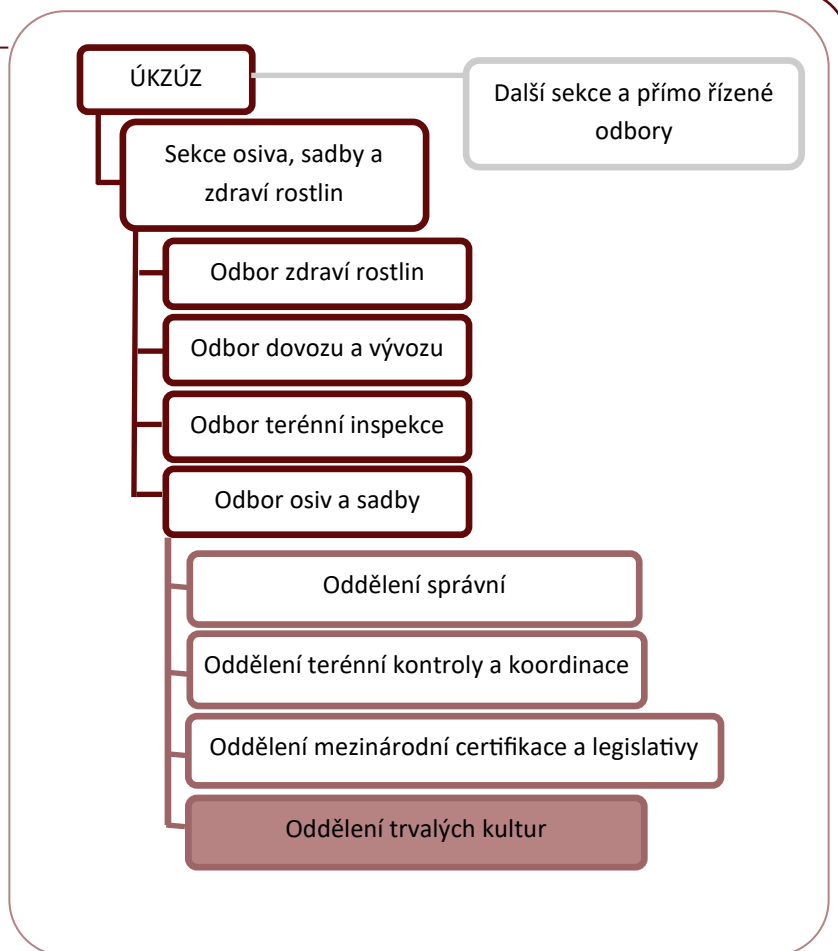
Oddělení trvalých kultur

Hroznová 2

603 00 Brno

E-mail: odbor.os@ukzuz.cz

telefon: 543 548 230



více
informací na

www.ukzuz.cz

Na závěr:

Pokud budete mít jakékoli dotazy nebo náměty, jak vás máme lépe informovat o novinkách nebo jak zlepšit některé procesy v certifikaci RM, podělte se s námi o ně na e-mail: odbor.os@ukzuz.cz



ÚKZÚZ
Odbor osiv a sadby
Za Opravnou 4, 150 06 Praha 5 – Motol
oddělení trvalých kultur
Hroznová 2, 603 00 Brno, tel.: 543 548 230

