

# Zlaté žloutnutí révy a jeho přenašeči



Jakub Beránek  
ÚKZÚZ, Odbor zdraví rostlin  
Zemědělská 1a, BRNO 613 00  
jakub.beranek@ukzuz.cz



# Základní fakta

## Co je to GFDP?

- fytoplasma zlatého žloutnutí révy
- **G**rapevine **f**lavescence **d**orée **f**ytoplasma
- výskyt GFDP je znám pouze v Evropě
- hostitelské rostliny:
  - ✓ réva vinná
  - ✓ réva pobřežní
  - ✓ plamének plotní
  - ✓ pajasan žláznatý
  - ✓ olše lepkavá
  - ✓ líska obecná
  - ✓ vrby



Foto: Ing. M. Dolének ÚKZÚZ

# Základní fakta

## Co je to GFDP?

- příznaky na listech:
  - ✓ nápadné zbarvení, zpravidla se svinují
  - ✓ u bílých odrůd žlutozelené,
  - ✓ u modrých odrůd červené až červenofialové,  
kovově lesklé a křehké,



Grapevine flavescence dorée phytoplasma (PHYP64) - <https://gd.eppo.int>



# Základní fakta

## Co je to GFDP?

- příznaky na keřích:
  - ✓ zbarvené jsou celé keře nebo jen jejich části,
  - ✓ vyžívání letorostů je nerovnoměrné,
  - ✓ na povrchu se objevují tmavé skvrny,
  - ✓ internodia letorostů mohou být zkrácená



# Základní fakta

## Co je to GFDP?

- příznaky na hroznech:
  - ✓ nevyvíjejí se, změny kvality
  - ✓ předčasně vadnou/zasychají
- spolehlivá determinace
  - ✓ jen laboratorně



# Základní fakta



## Co je to GFDP?

- příznaky ve vinici GFDP:
  - ✓ napadení keřů spíše ve skupinách (ohniscích)
  - ✓ infekce se rychle šíří na sousední rostliny
- příznaky infekce fytoplazmou stolburu
  - ✓ jednotlivé keře, šíření poměrně pomalu



# Základní fakta

## Co je to GFDP?

- **KARANTÉNNÍ ŠKODLIVÝ ORGANISMUS PRO CELOU EU**
- při výskytu povinnost eradikovat ohniska výskytu
- tj. vymežit okolo zamořenou a nárazníkovou zónu
- ZZ + NZ = vymezené území; zde provést:
  - ✓ podrobný průzkum výskytu dalších infik. rostlin
  - ✓ zajištění zničení infikovaných rostlin
  - ✓ zajištění povinného ošetřování proti přenašečům
- **Není-li další výskyt GFDP ve vymezeném území zjištěn během 2 následujících let, je ohnisko považováno za zlikvidované.**

# Základní fakta

## Kdo přenáší GFDP?

- z révy na révu pouze křísek révový





# Základní fakta

## Kdo přenáší GFDP?

- z révy na plamének a naopak čelnatka řebříčková



# Základní fakta

## Kdo je křísek révový?

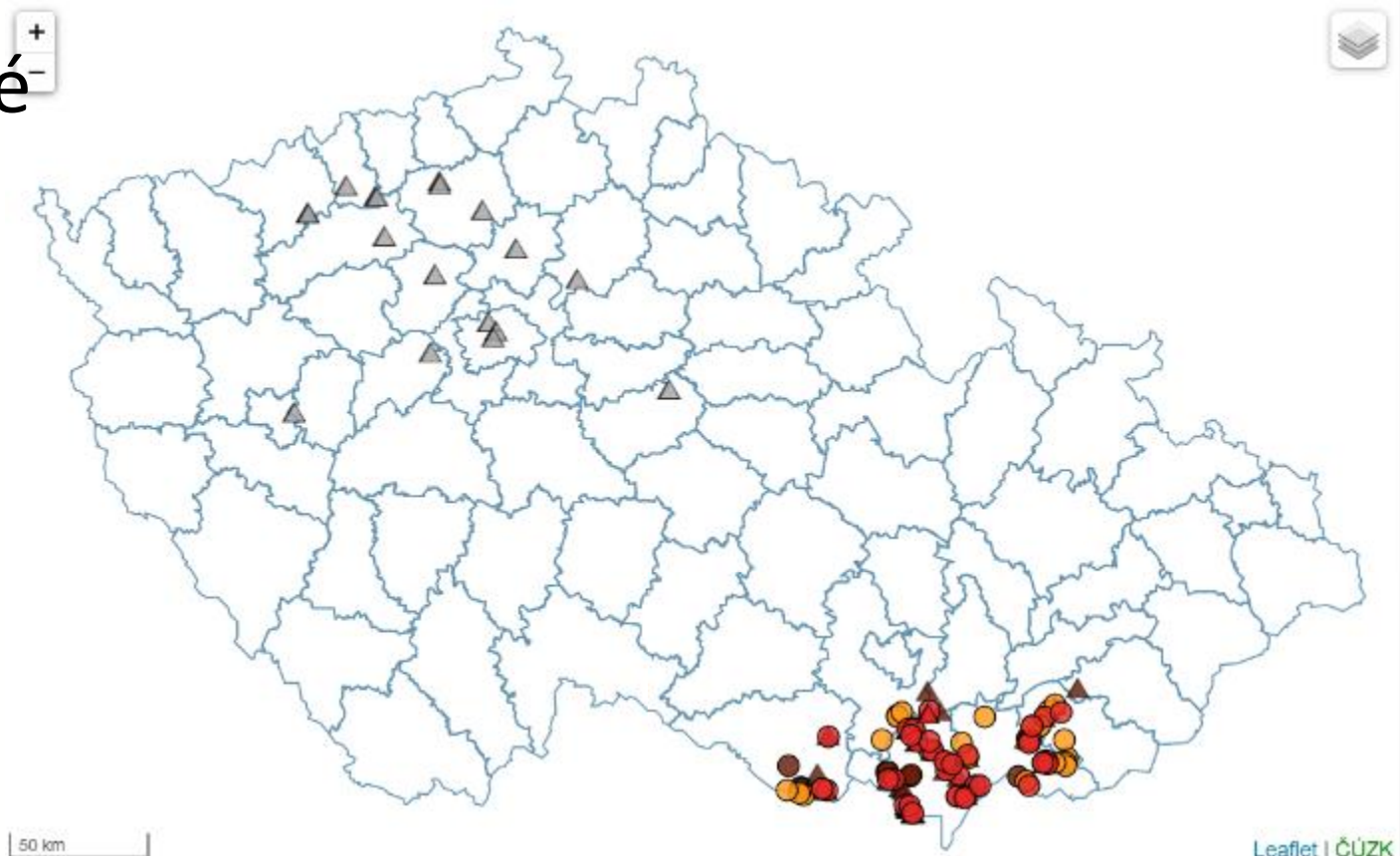
- severoamerický druh zavlečený do Evropy
- první výskyt v ČR 2016 nedaleko Valtic (ÚKZÚZ)
- postupně se šíří na sever
- ve vinařské

oblasti

Čechy

dosud

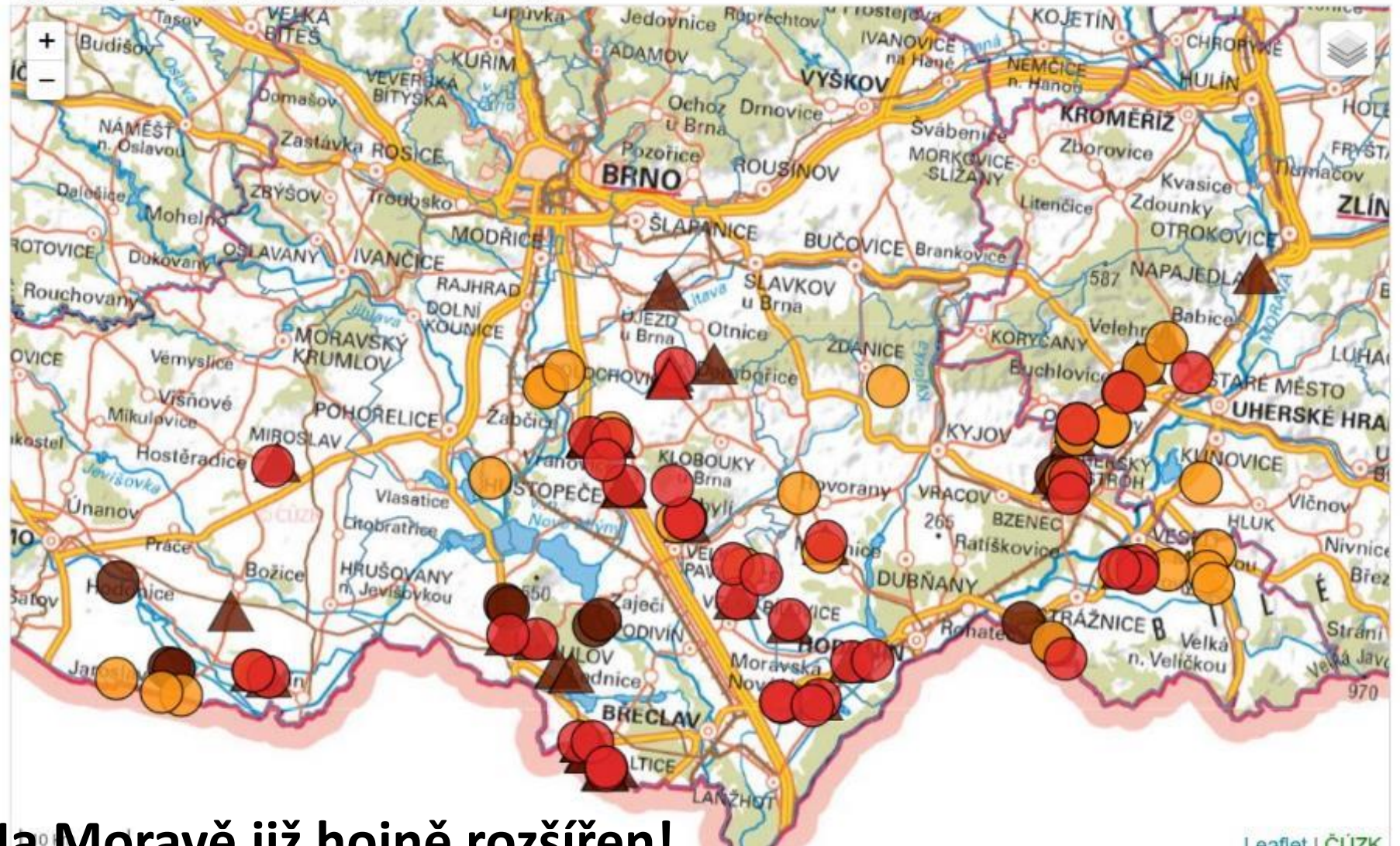
nezjištěn



# Základní fakta

## Kdo je křísek révový?

křísek révový - potvrzené výskyty 2007 až 2022



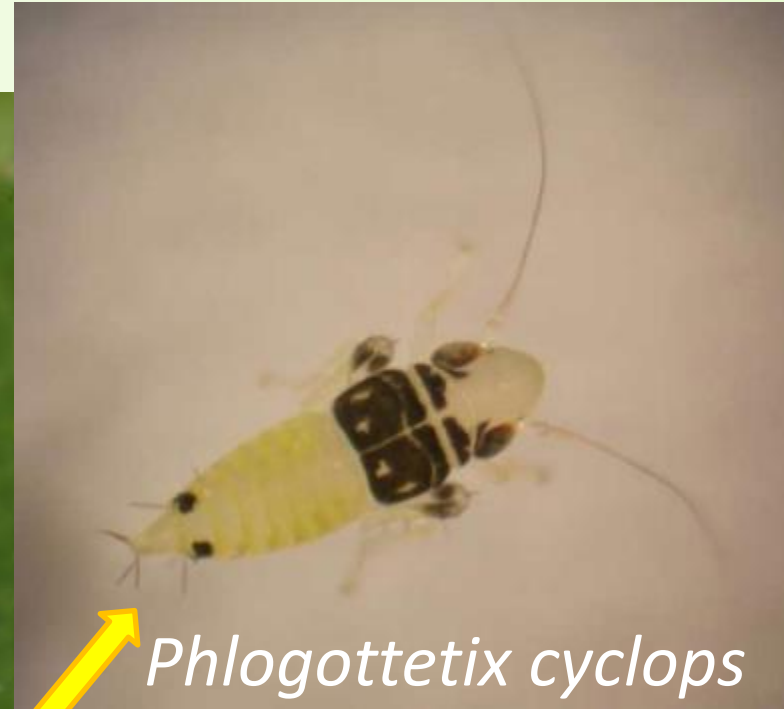
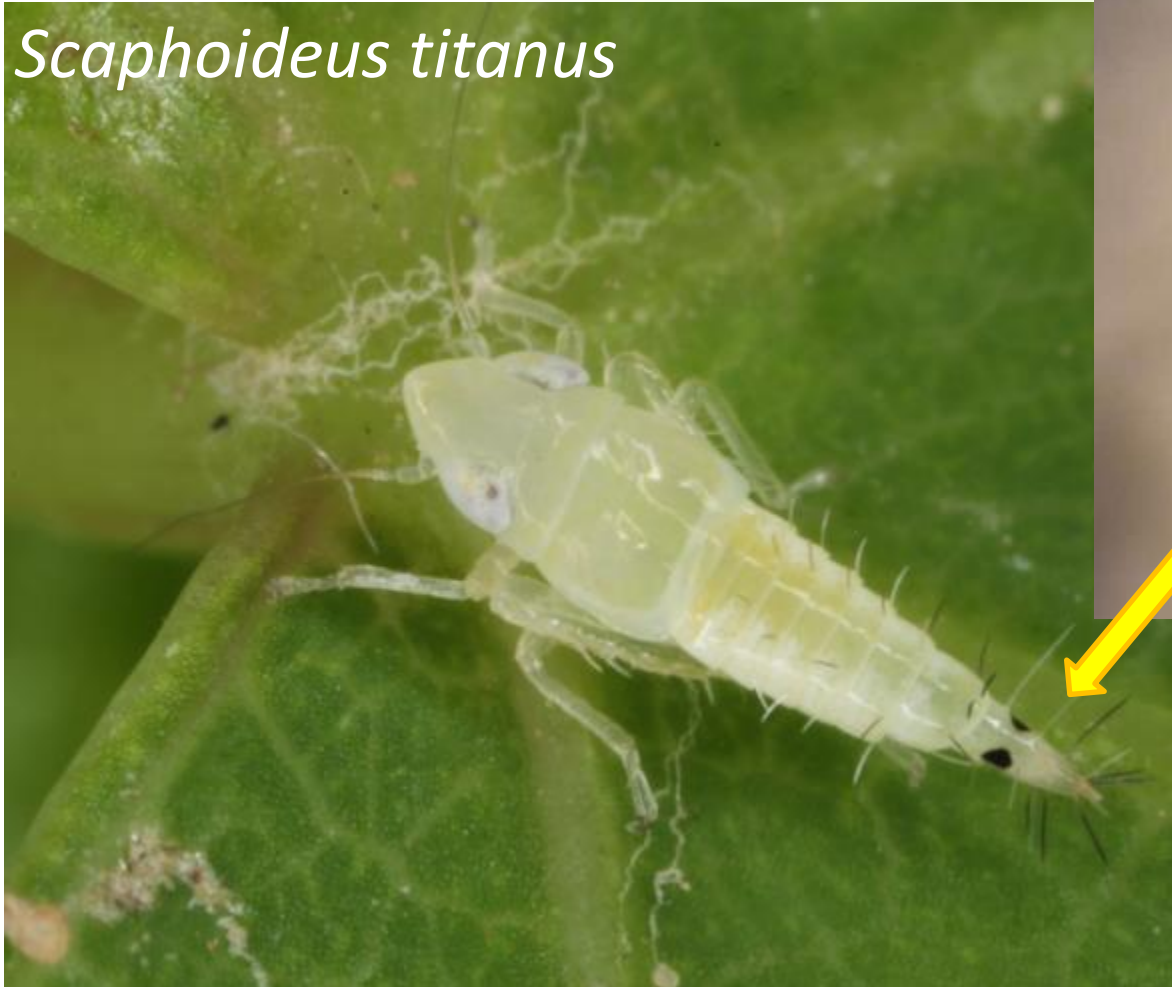
Na Moravě již hojně rozšířen!

# Základní fakta

## A který že je ten křísek révový?

- Ten s těmi tmavými skvrnami na zadečku!

*Scaphoideus titanus*



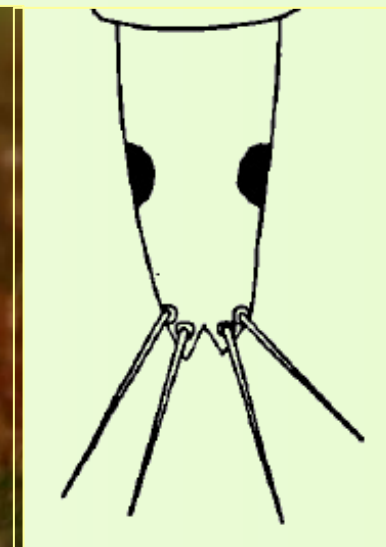
*Phlogottetix cyclops*

- původ: Asie
- dnes: Francie, Rakousko
- ČR: zatím nezjištěn
- záměna zejm. L1

# Základní fakta

## A který že je ten křísek révový?

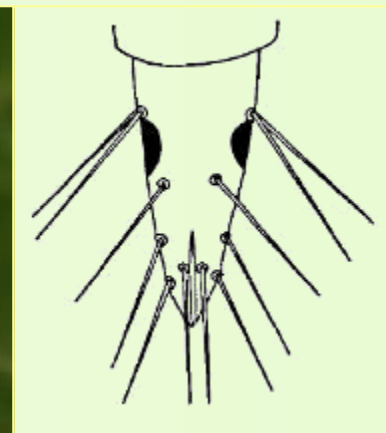
- 1. instar, příliš krátký „sosák“ – nenasaje fytoplazmu



# Základní fakta

## A který že je ten křísek révový?

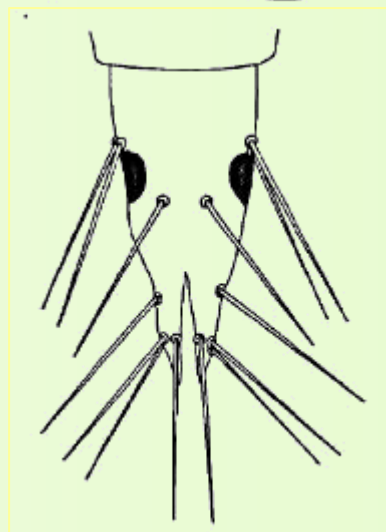
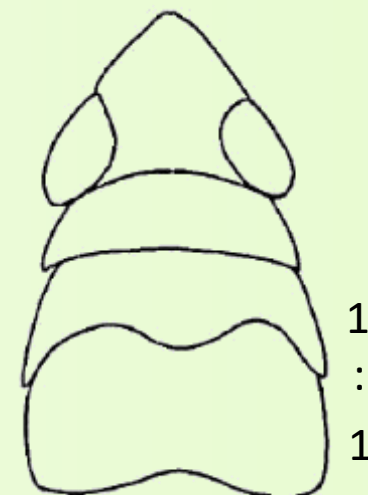
- 2. instar, již nasaje fytoplazmu, ale nepřenáší (inkubace)



# Základní fakta

## A který že je ten křísek révový?

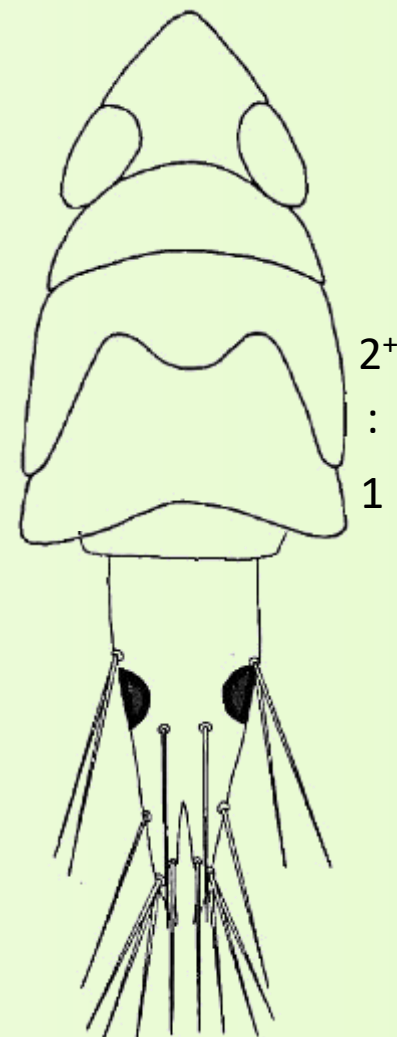
- 3. instar, přenašeč fytoplazmy po celý zbytek života



# Základní fakta

## A který že je ten křísek révový?

- 4. instar, výraznější náznaky hnědého zbarvení

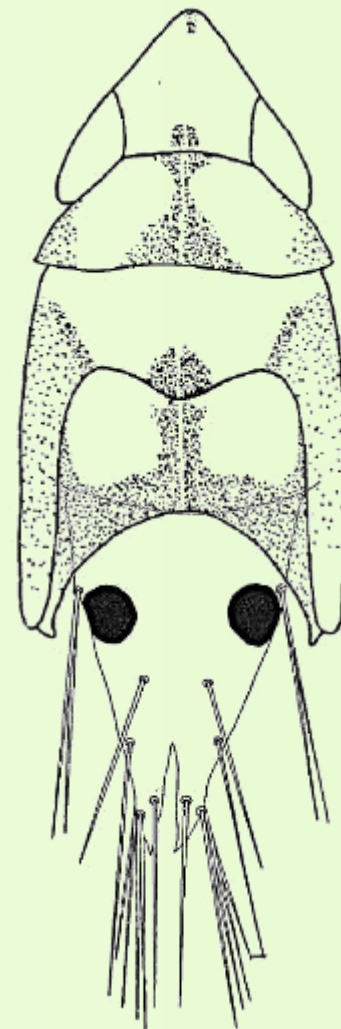




# Základní fakta

## A který že je ten kříšek révový?

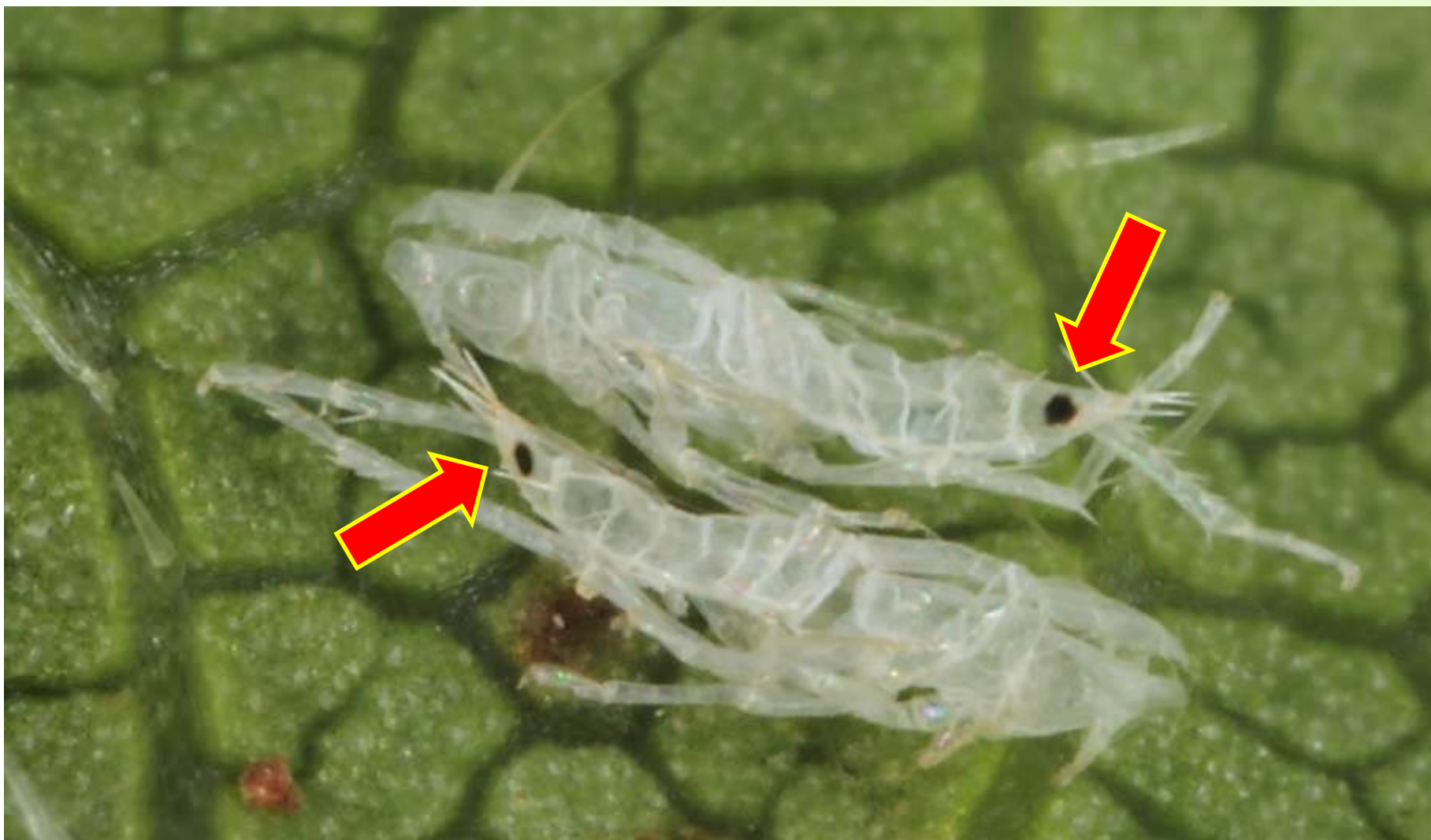
- 5. instar, nápadné skvrny + „W“



# Základní fakta

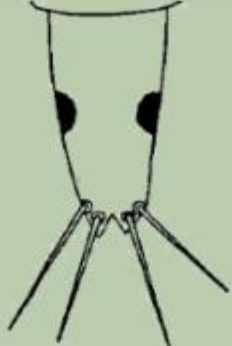
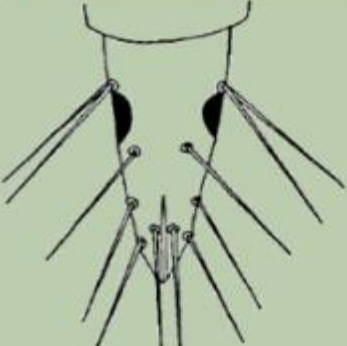
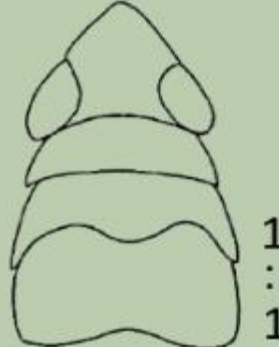
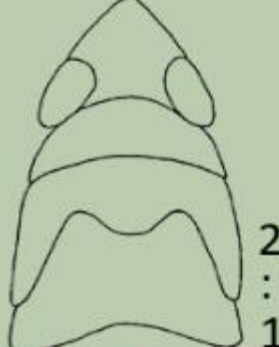




## A který že je ten kříšek révový?

- detekce možná i podle svleček – nápadné skvrny



# Základní fakta

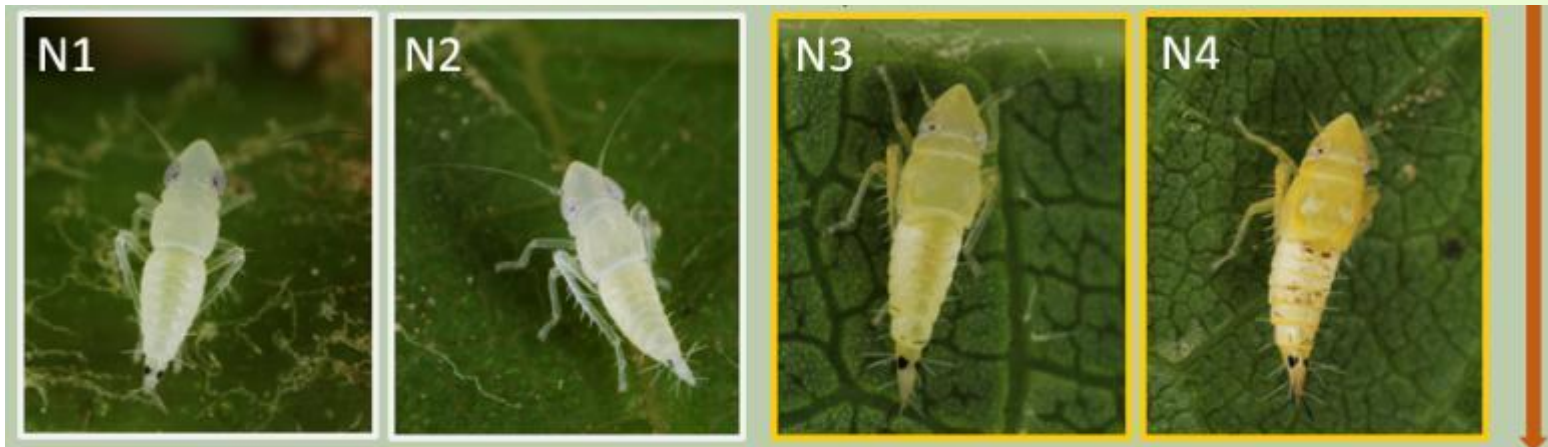
## A který ze je ten křísek révový?

bělavé zbarvení těla		žlutavé zbarvení těla	výrazná hnědá kresba i na hrudních člancích	
<p>pouze 4 sety na konci posledního zadečkového článku (velikost cca 1,8 mm)</p>	<p>poslední zadečkový článek celý obrvený (velikost cca 2,4 mm)</p>	<p>poměr boční části středohrudi a zadohrudi je cca 1:1 (velikost cca 3,3 mm)</p>	<p>poměr boční části středohrudi a zadohrudi je cca 2:1 (velikost cca 4,3 mm)</p>	
				
				

↓

# Základní fakta

A který že je ten křísek révový?

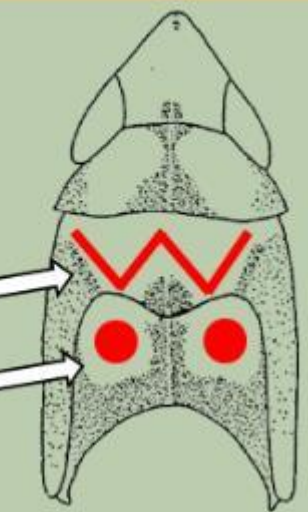


N5

Boční část středohrudi  
překrývá celou  
zadohruď  
(velikost cca 5,5 mm)

Další znaky:

- „W“ na středohrudi
- 2 +/- kruhovitě skvrny na zadohrudi



# Základní fakta

## Kdo je čelnatka řebříčková?

- náš domácí druh blízce příbuzný křísům



# Základní fakta

**Hraje v přenosu GFDP roli žilnatka vironosná?**

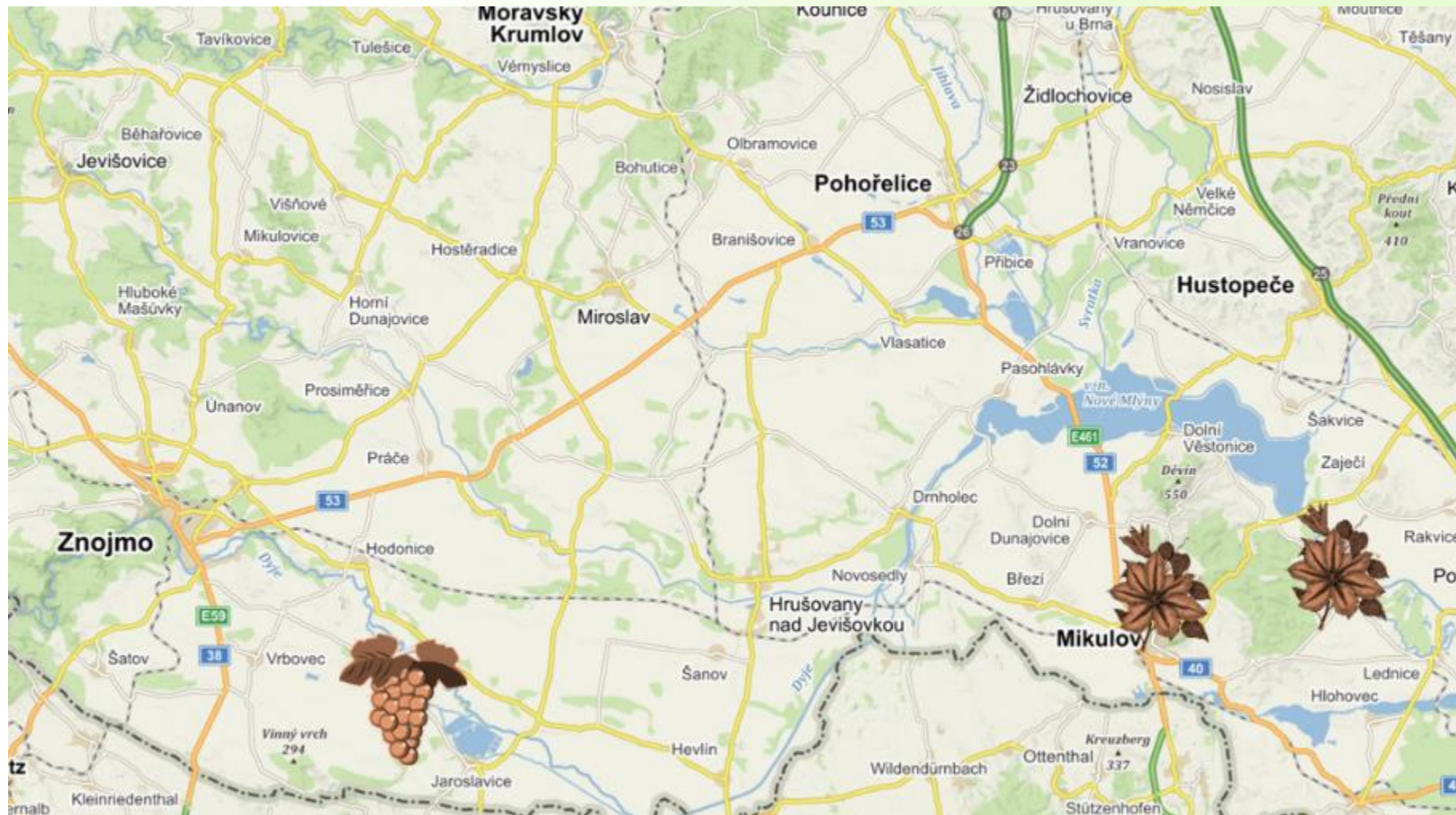
- ne, ale přenáší fytoplazmu stolburu



# Základní fakta

**Kde byl potvrzen výskyt zlatého žloutnutí révy (GFDP)?**

- k. ú. Oleksovičky (Znojmo), Bulhary a Perná (Břeclav)



# Základní fakta

## Co nám to říká?

- výskyt na plaménku potvrzuje přenos hmyzem
- přenos indikuje déle trvající výskyt GFDP
- pravděpodobně bude na dalších místech



- VIII.–IX. 2022 – vymezovací průzkum; 230 lokalit
- XII. 2022 – kompletní výsledky všech analýz
- na základě výsledků v r. 2023 patrně další MRO



Děkuji za pozornost 😊

