

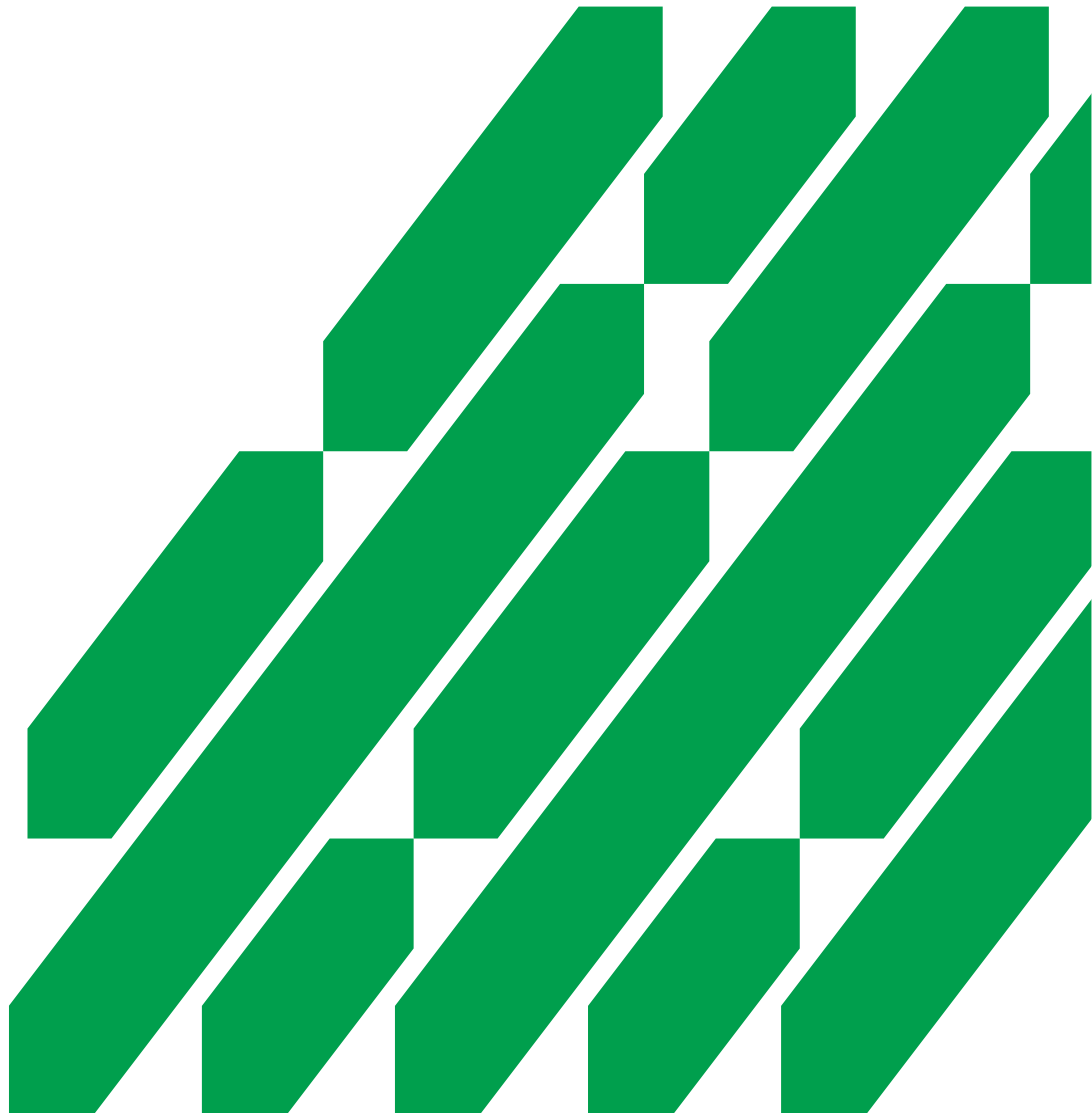
Školení žadatelů k Jednotné žádosti 2024 – informace k AMS

19.3.2024



Obsah

1. Novinky k AMS pro rok 2024
2. Barvy semaforu a reakce
3. Zkušenosti s AMS z první sezony
4. Kontakty

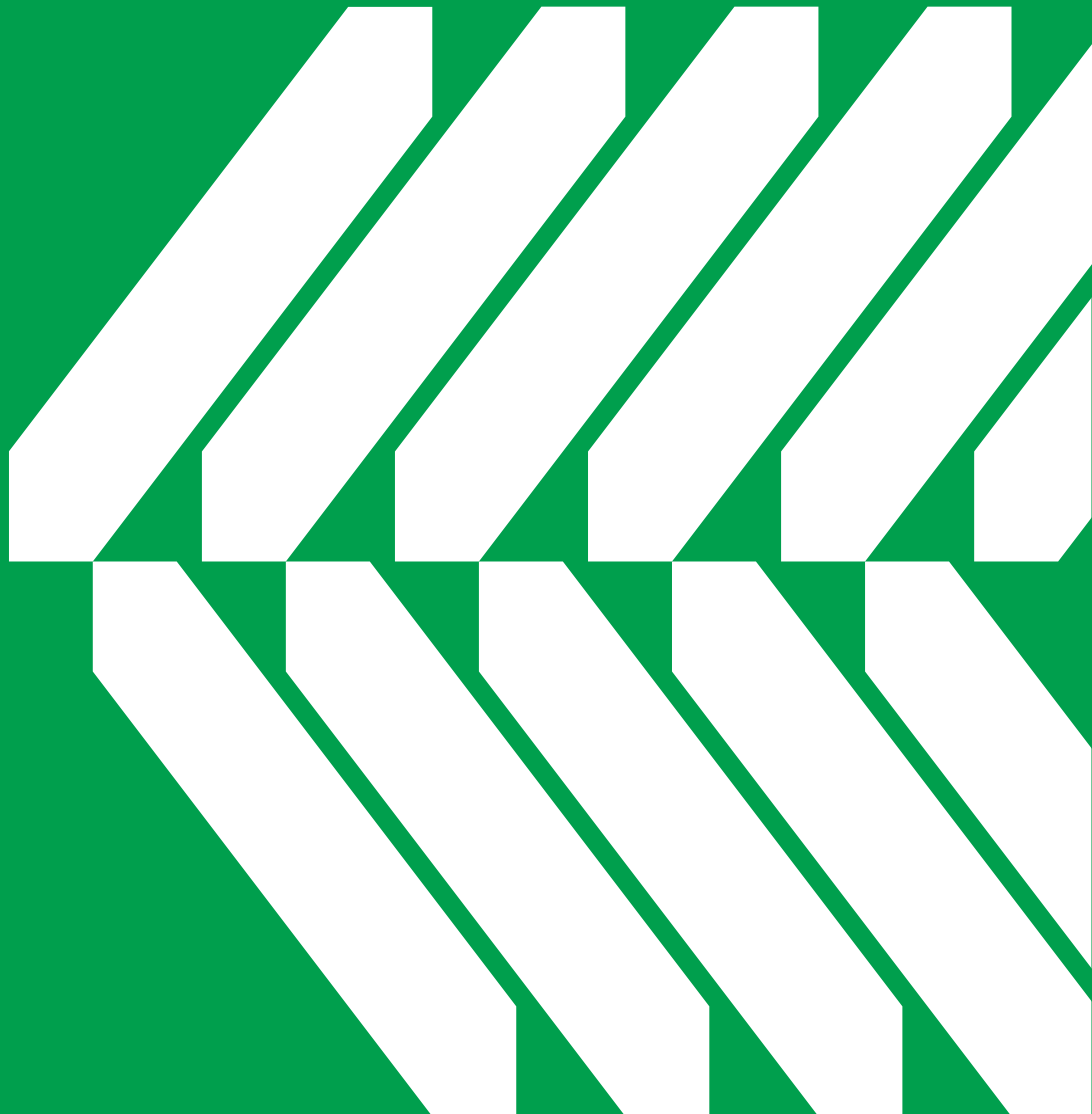


- ✓ AMS pro rok 2024 pokračuje ve stejném režimu jako v roce 2023
- ✓ Monitorují se stejná opatření a podmínky, jako v roce 2023
- ✓ Nově se spustí SMS notifikace a možnost nastavit si notifikace (notifikace na víc emailů zároveň)
- ✓ „Drobné“ změny na Scoreboardu (přibude původ semaforu, důvod červeného semaforu, detailnější informace k následným aktivitám aj.)

První výsledky očekáváme koncem června 2024

SZIF

Barvy semaforu a reakce na ně



Barvy, které nevyžadují reakci žadatele

- ✓ **Zelená barva** – Podmínka **splněna** a vše je v pořádku
- ✓ **Světle zelená barva** – Systému AMS se podmínka **jeví jako splněna**, ale ještě není po rozhodném datu
- ✓ **Šedá barva** – Podmínka **ještě není vyhodnocena** a je potřeba počkat na její vyhodnocení

Barvy, na které je vhodné reagovat

- ✓ **Oranžová barva** – **Není možné vyhodnotit** podmínku na základě satelitních snímků a je nutné provést **následnou aktivitu** pro vyhodnocení podmínky
- ✓ **Červená barva** – Podmínka vyhodnocena jako **nesplněna**
- ✓ **Světle červená barva** – Podmínka se systému AMS **jeví jako nesplněna** krátce před rozhodným datem

**Jak reagovat na výsledky
monitoringu (oranžová, červená a
světle červená barva)**



Červený semafor

- ✓ Pomocí dodatečných důkazů (odkaz na webovky)
- ✓ Ohlášením vyšší moci
- ✓ Změnou žádosti

ZMĚNA ŽÁDOSTI

DOLOŽENÍ DŮKAZŮ ŽADATELE

VYŠŠÍ MOC – FORMULÁŘ

Světle červený semafor

- ✓ Splňte podmínku před rozhodným datem

Oranžový semafor

- ✓ Splněním úkolu v aplikaci SZIF GTFoto, pokud vám byl zaslán požadavek na splnění
- ✓ Splnění úkolu je dobrovolné
- ✓ Úkol může být naplánován na žadatele, ale i na terénního inspektora

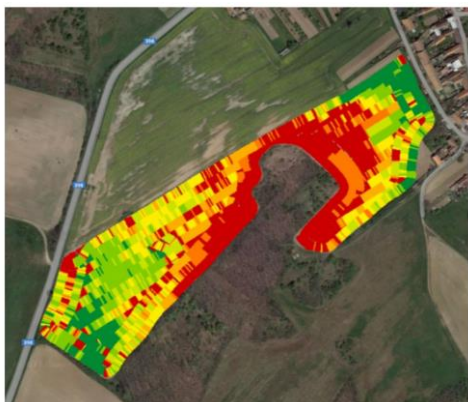


SZIF

Zkušenosti z první sezony a
nejčastější dotazy

Dodatečné důkazy byly hojně využívány = efektivní způsob reakce na výsledky monitoringu

- ✓ Celkem SZIF odbavil 1105 dodatečných důkazů za sezonu 2023
- ✓ V drtivé většině případů vedl dodatečný důkaz ke změně semaforu na zelenou
- ✓ Jako dodatečný důkaz posloužily mimo jiné:



Záznam ze zemědělské techniky
strana 10

12. června 2023

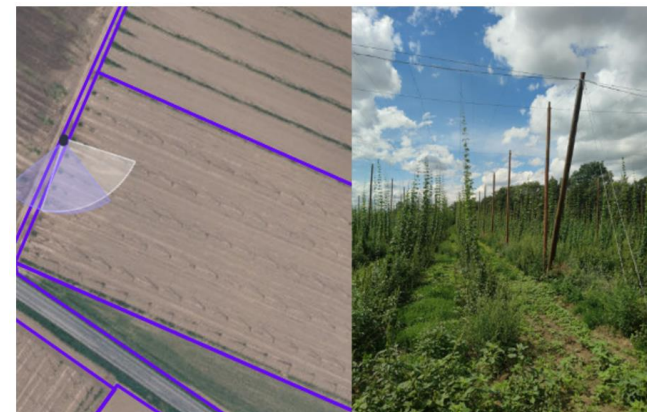


Seč 18. června 2023

22. června 2023



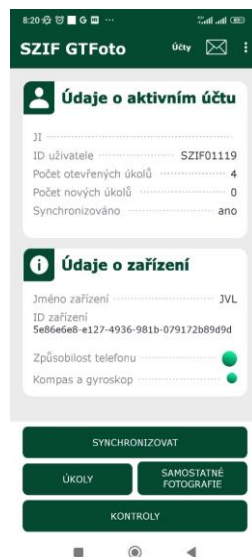
Info o přibližném datu provedení seče



GTFoto pro ověření kultury

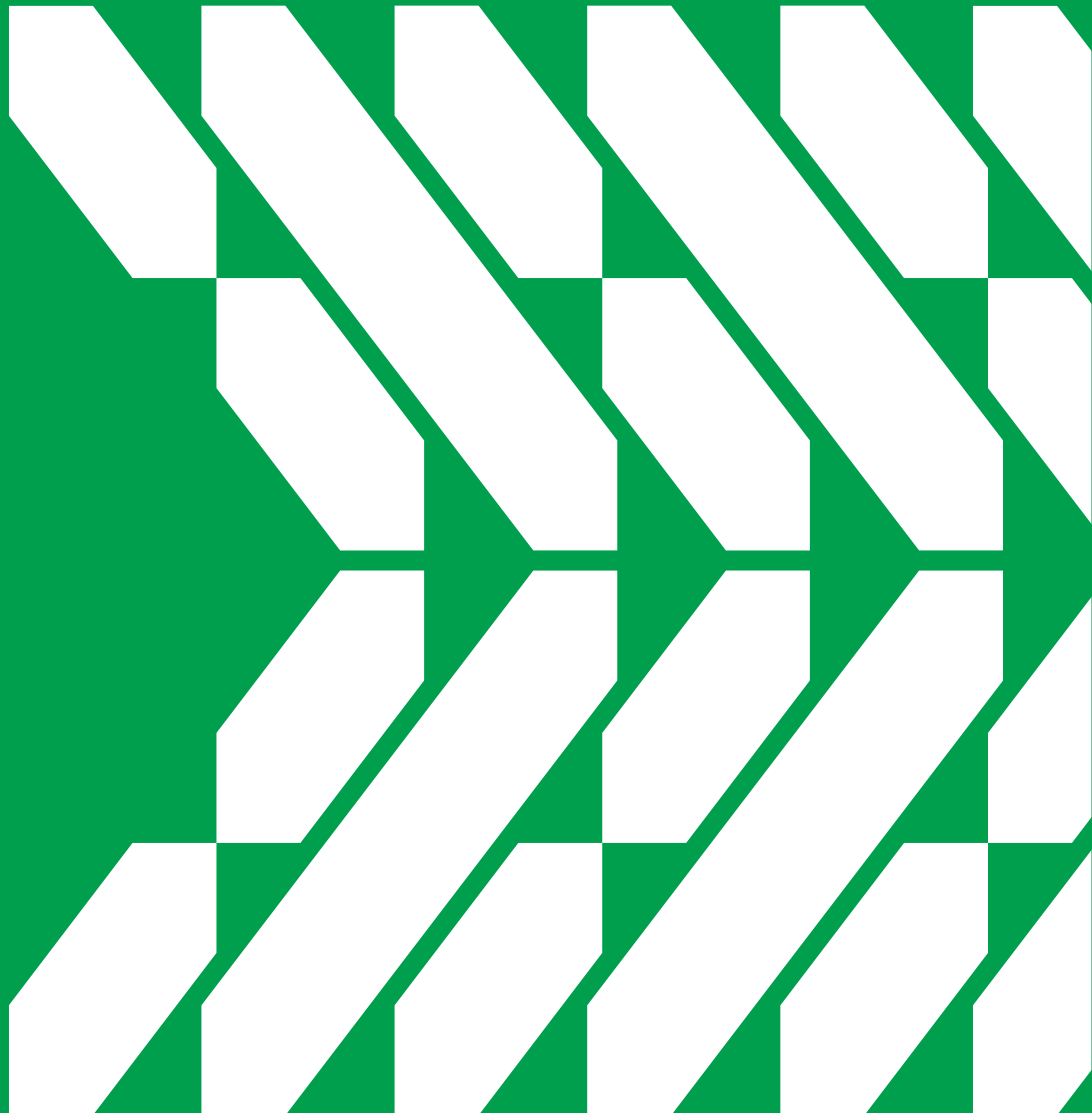
Aktivní zapojení žadatelů u následných aktivit

- ✓ Celkově proběhlo 3261 následných aktivit v roce 2023
- ✓ Z toho 2086 realizovali sami žadatelé



SZIF

Doporučení pro sezonu 2024



- ✔ Pokud můžete, **sledujte své výsledky** průběžně a reagujte na oranžové či červené semaforey co nejdříve
- ✔ Foťte GTFoto vždy z místa, kde je identifikováno možné porušení (u dodatečných důkazů) a z místa, které určil terénní inspektor (u následné aktivity)
- ✔ Udržujte si aplikaci SZIF GTFoto vždy **aktuální**
- ✔ Používejte formulář pro dodatečné důkazy pouze pro účely dodatečného důkazu (nezasílejte formulář v případě oranžového semaforu, neposílejte nám vzkazy skrze formulář, naopak neposílejte dodatečné důkazy jiným způsobem, např. obecným podáním aj.) -> **urychlí se administrace**



SZIF

Kontaktujte nás

Na koho se obracet

- ✓ V případě dotazů ohledně AMS volejte na infolinku nebo napište email
- ✓ V případě dotazů ohledně GTFoto volejte na infolinku (volba 3) nebo napište email
- ✓ Kontaktujte pracovníka OPŽL
- ✓ Aktualizované webové stránky <https://www.szif.cz/cs/ams>
- ✓ Návodná videa dostupná na stránkách www.szif.cz či na Portálu AMS v sekci Podpora

Infolinka: **+420 222 871 871**

Email: info@szif.cz

Podněty pro vylepšení piště na podnety@szif.cz

Pomáháme českému zemědělství

Mgr. Jakub Veverka
jakub.veverka@szif.cz
Ve Smečkách 801/33, 110 00 Praha 1
www.szif.cz

