

9. 9. 2024
RSV KPOV, Praha



METODICKÁ PODPORA PROCESU PLÁNOVÁNÍ V OBLASTI VOD A PŘÍPRAVNÉ PRÁCE

MGR. LADISLAV FAIGL

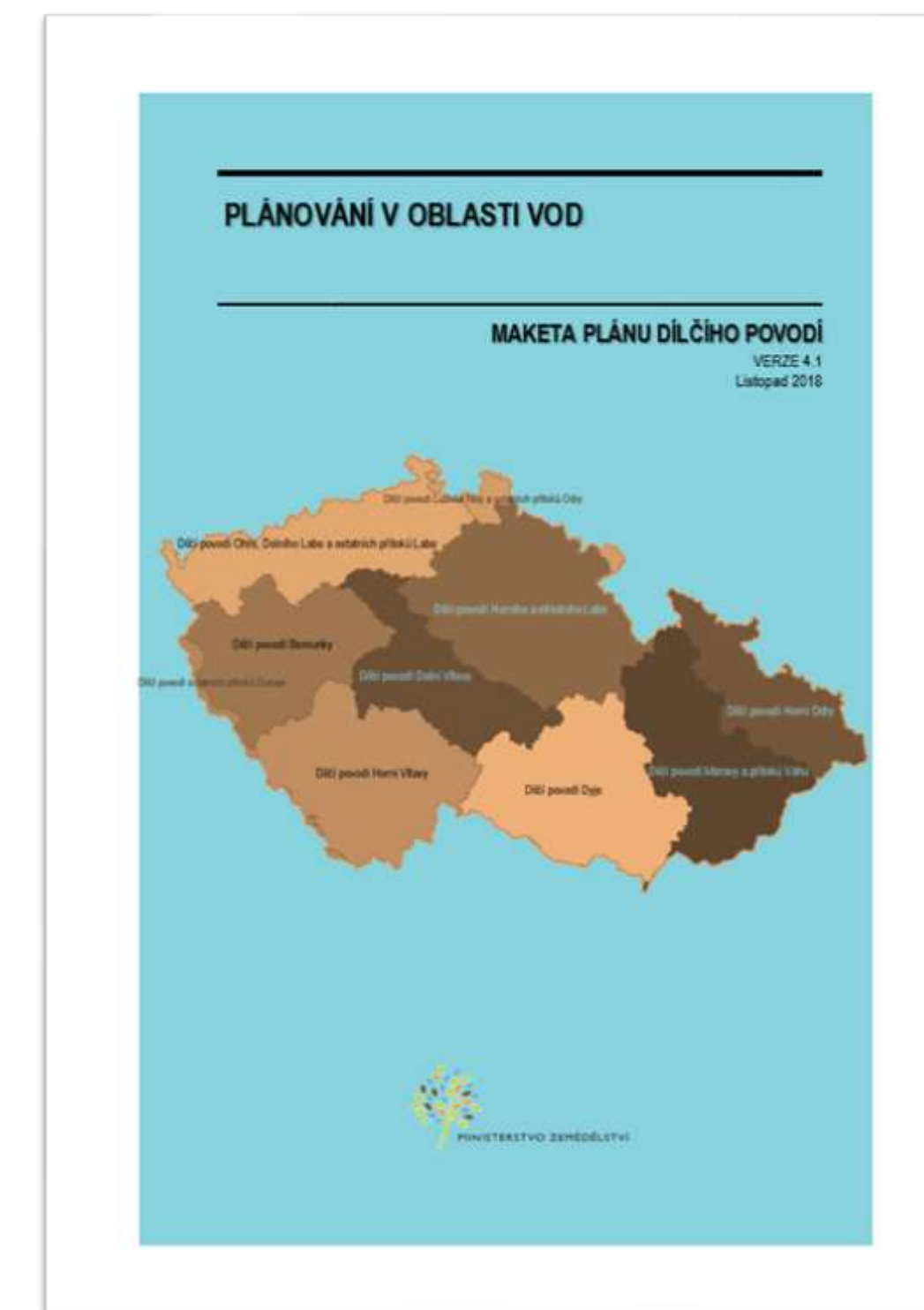
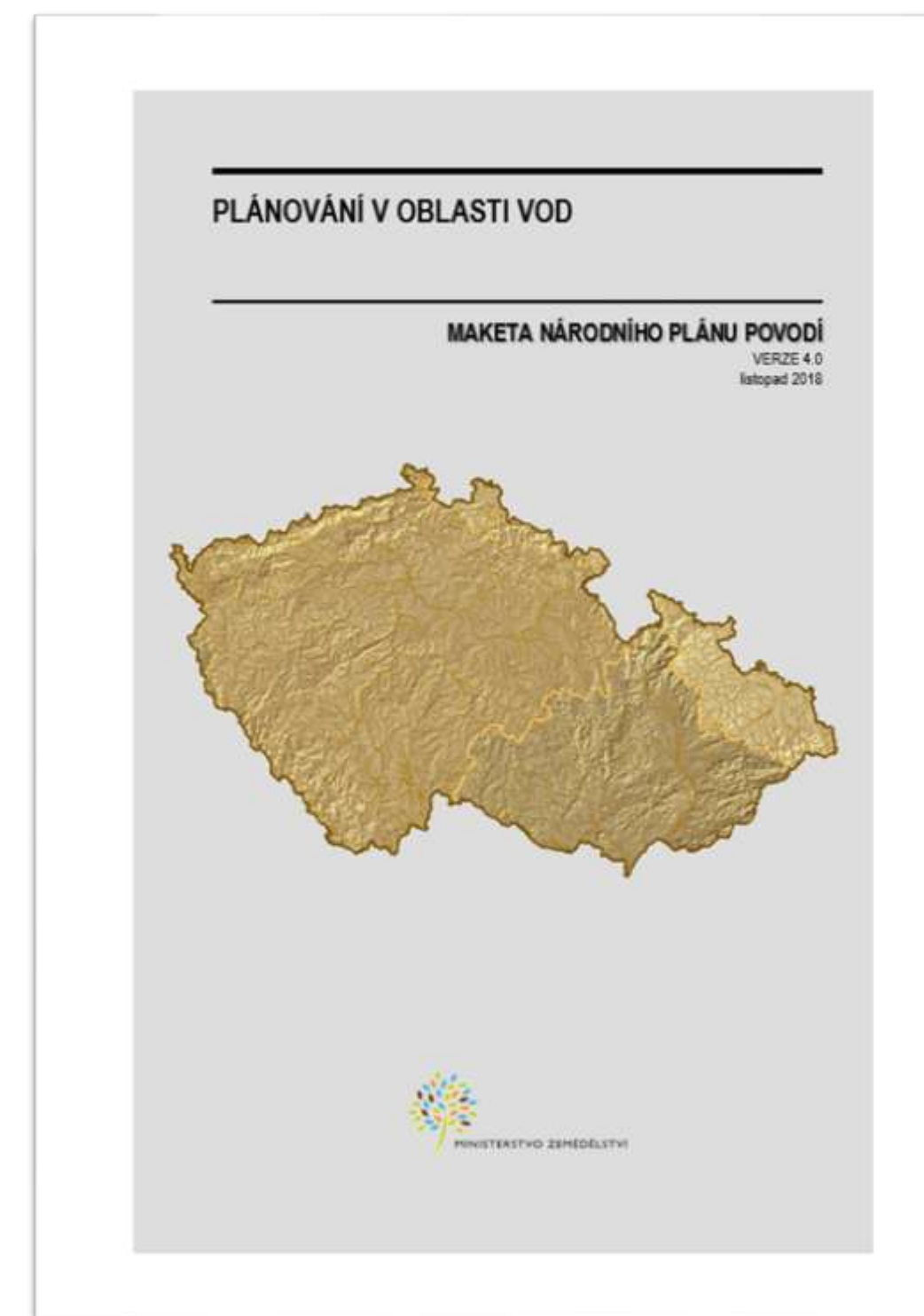


OBSAH

- MAKETY PLÁNŮ POVODÍ
- MAKETA PŘEDBĚŽNÉHO PŘEHLEDU
VÝZNAMNÝCH PROBLÉMŮ NAKLÁDÁNÍ S
VODAMI ZJIŠTĚNÝCH V DÍLČÍM POVODÍ
- DATA PRO PŘÍPRAVNÉ PRÁCE A ZPRACOVÁNÍ
PLÁNŮ DÍLČÍCH POVODÍ
- PŘÍPRAVNÉ PRÁCE PRO PLÁNY POVODÍ A
PLÁNY PRO ZVLÁDÁNÍ POVODŇOVÝCH RIZIK

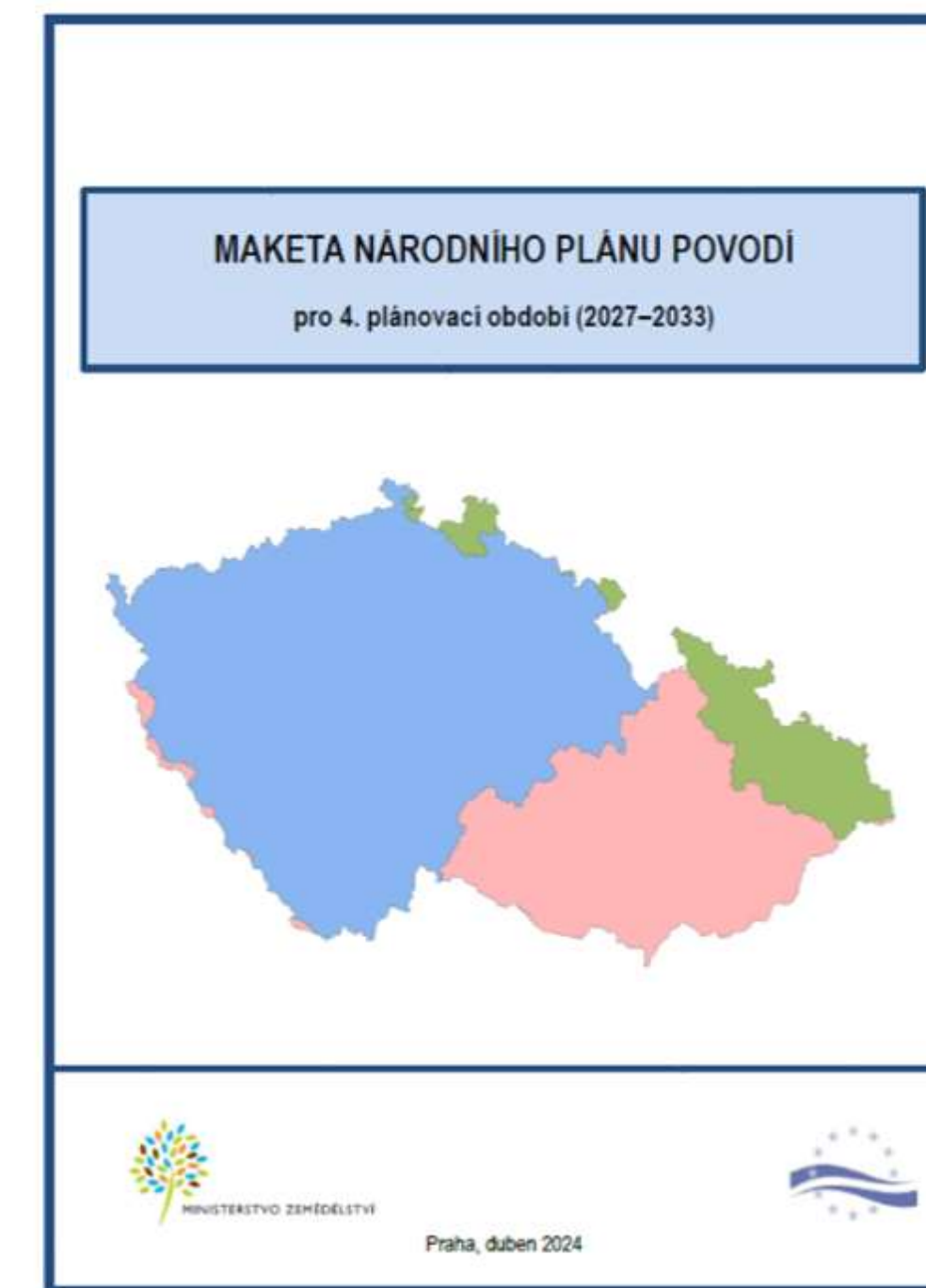
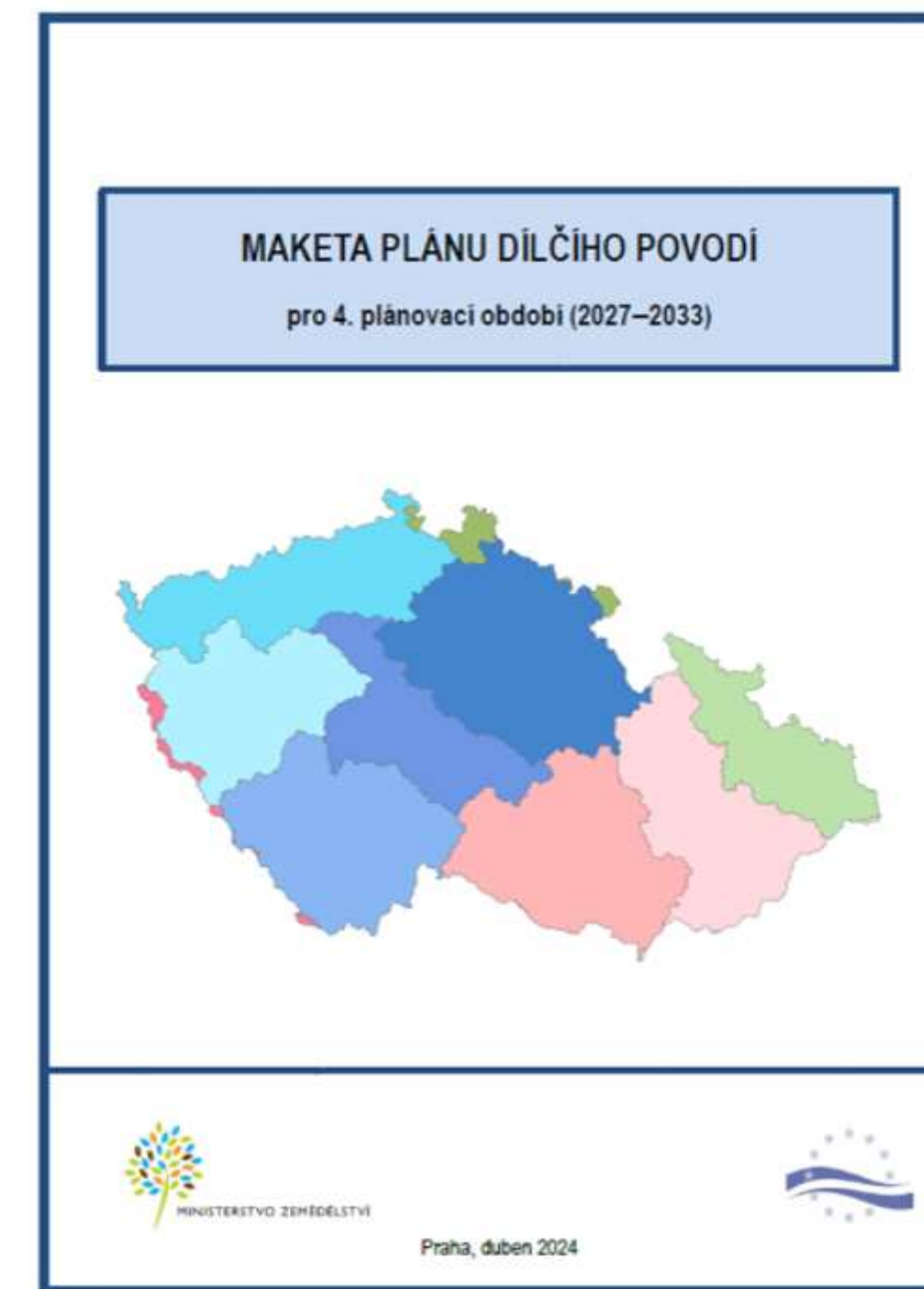
AKTUALIZACE MAKET PLÁNŮ POVODÍ

- Pro aktuální 3. plánovací období (2021-2027) byly v roce 2018 vydány Maketa národního plánu povodí (NPP) a Maketa plánu dílčího povodí (PDP) s datovým modelem.
- V důsledku množství impulsů (legislativní změny, nové požadavky v rámci EU i ČR, podněty EK, náměty členů RSV KPOV, dříve schválené změny maket, existující praxe a zkušenosti z 3. cyklu) bylo přistoupeno k aktualizaci obou maket.
- Návrhy Makety NPP a Makety PDP obdrželi členové RSV KPOV, PS KPOV a zástupci KÚ k připomínkám ve dvou kolech připomínkování, otevřené otázky byly diskutovány na jednání RSV KPOV dne 29. 2. 2024.



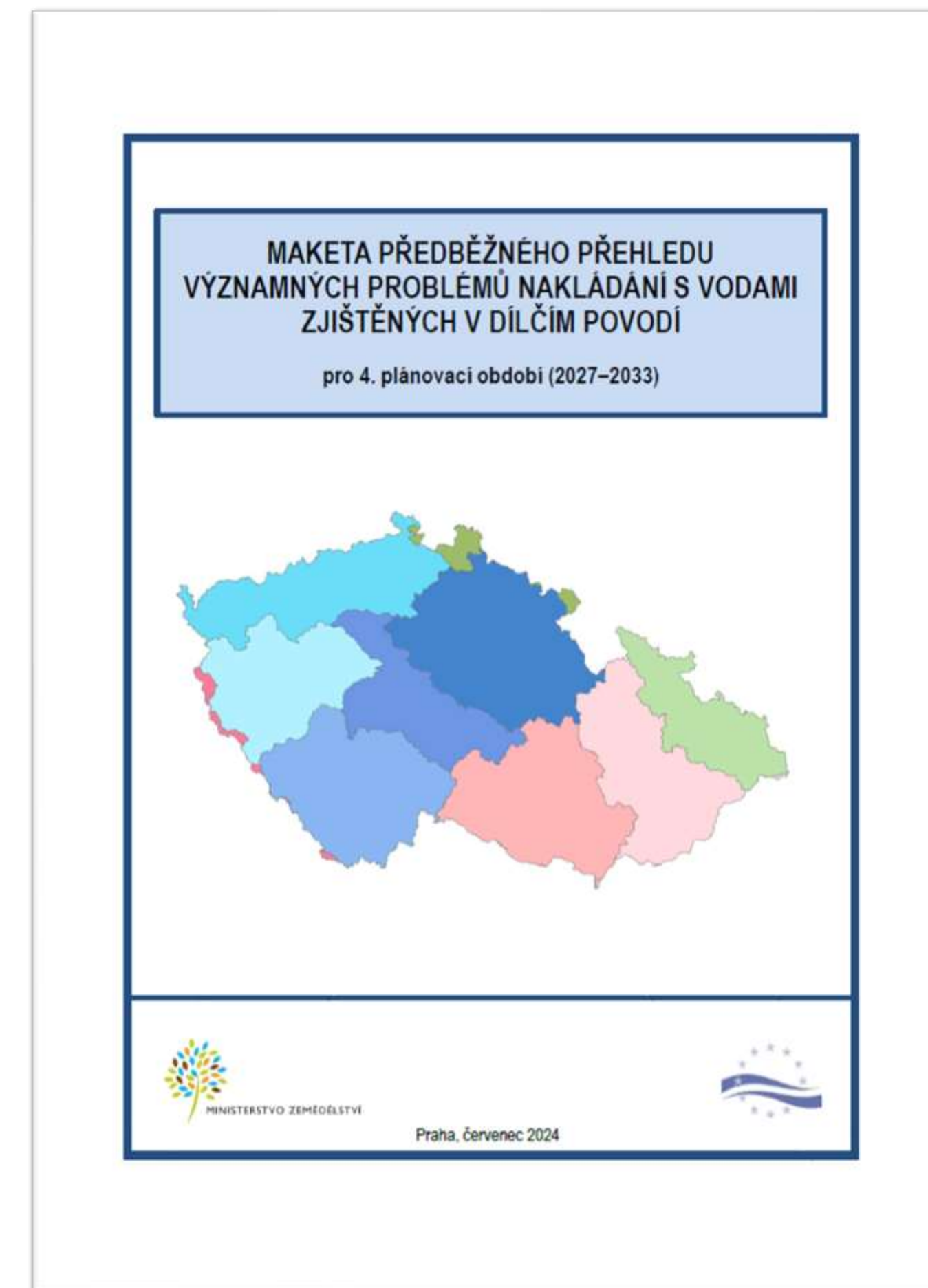
AKTUALIZACE MAKET PLÁNŮ POVODÍ

- Finální verze maket byla vydána 19. 4. 2024
- Je zveřejněna na internetových stránkách MZe, včetně Datového modelu pro ukládání dat pořizovaných ve 4. cyklu plánování podle Rámcové směrnice o vodách a pro potřeby reportingu EK
- <https://mze.gov.cz/public/portal/mze/voda/planova-ni-v-oblasti-vod/ramcova-smernice-o-vodach/x4-planovaci-obdobi/zverejnene-informace/maketa-narodniho-planu-povodi-a-maketa-planu-dilciho-povodi>



MAKETA PŘEDBĚŽNÉHO PŘEHLEDU VÝZNAMNÝCH PROBLÉMŮ NAKLÁDÁNÍ S VODAMI ZJIŠTĚNÝCH V DÍLČÍM POVODÍ

- Rozdílné přístupy při zpracování VHP v dílčích povodí vedly k požadavku SPP na vytvoření makety, která by jejich pořízení sjednotila.
- Na posledním jednání RSV KPOV představen návrh struktury Makety VHP.
- V prvním kole připomínek zaslána SPP a MŽP, ve druhém kole členům RSV KPOV a zástupcům KÚ.
- Finální verze Makety VHP vydána 3. 7. 2024.
- Je zveřejněna na internetových stránkách MZe (<https://mze.gov.cz/public/portal/mze/voda/planovani-v-oblasti-vod/ramcova-smernice-o-vodach/x4-planovaci-obdobi/zverejnenie-informace/maketa-predbezneho-prehledu-vyznamnych-problemu-nakladani-s-vodami-zjistenyh-v-dilcim-povodi>).

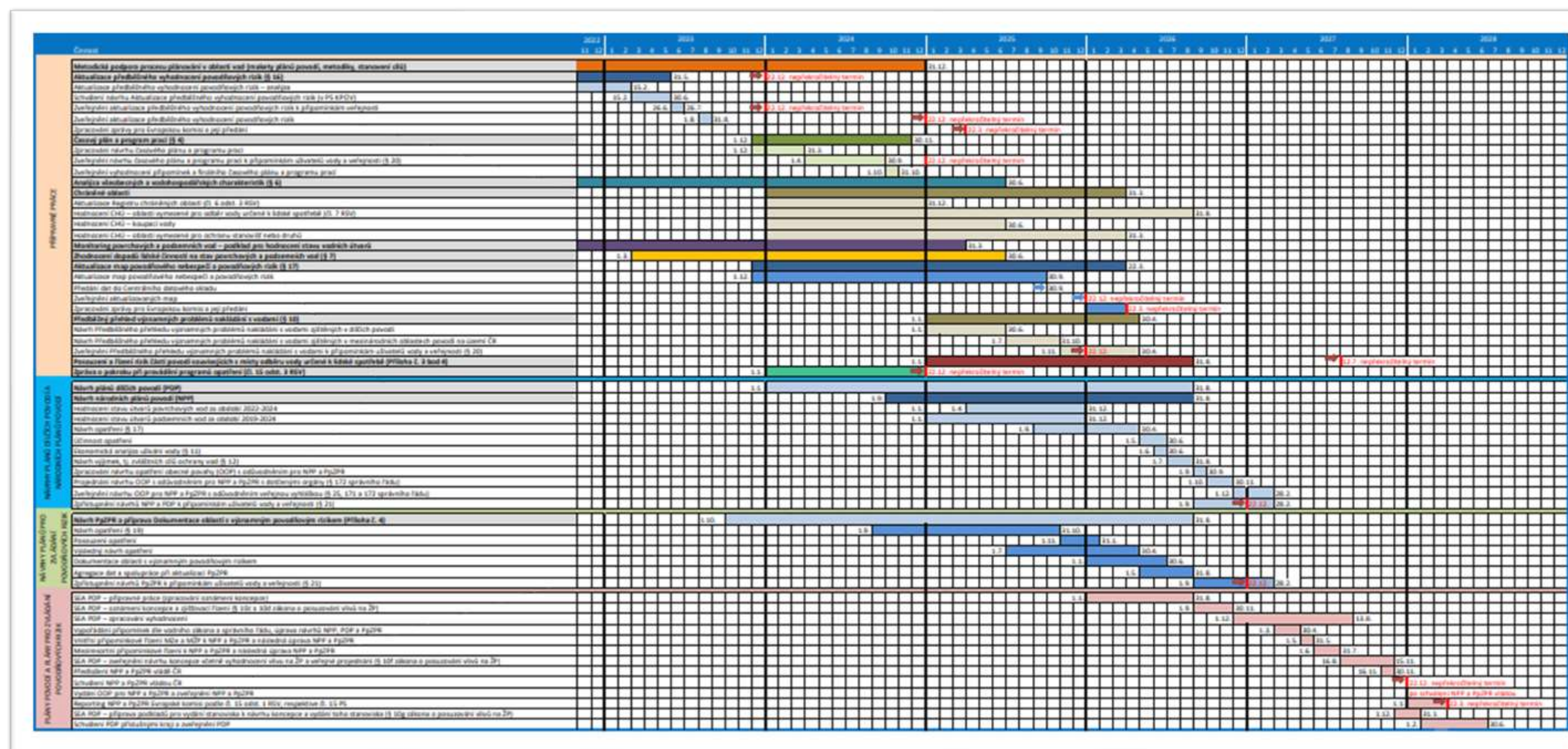


DATA PRO PŘÍPRAVNÉ PRÁCE A ZPRACOVÁNÍ PLÁNŮ DÍLČÍCH POVODÍ

- Žádost s. p. Povodí Ohře o 23 datových sad MŽP, MZe a dalších institucí (dále sdruženo):
 - Digitálně zpracovaná data z IRZ, E-PRTR, IPPC (MŽP)
 - Hromadný export dat ze SEKM III
 - Intenzita chovu ryb
 - Vstupy látek na ochranu rostlin pro povodí IV. řádu
 - Zatížení půdy statkovými hnojivy
 - Průměrný limit dodávaného dusíku podle plodin ve zranitelných oblastech
 - Obsah fosforu v půdách
 - Statistika pěstovaných plodin na povodí IV. řádu
 - Připojenost obyvatel na kanalizaci
 - Erozní ohrožení zemědělské půdy
 - Data z LPIS (půdní bloky s atributy)
 - Data z databází REZZO 1, REZZO 2, REZZO 3, REZZO 4
 - Data z ISPOP (emise do ovzduší)
 - Data o výskytu škodlivých invazivních druhů
 - ČGS – vrstva důlní díla a poddolovaná území, vrstva stará důlní díla, vrstva sesuvných území a území jiných geologických rizik
 - Dlouhodobý průměrný specifický odtok z mezipovodí VÚ
 - Data o haváriích na vodách
 - ČHMÚ - průměrné průtoky v profilech (Q2, Q20 a Q330), profily monitoringu

PŘÍPRAVNÉ PRÁCE PRO PLÁNY POVODÍ A PLÁNY PRO ZVLÁDÁNÍ POVODŇOVÝCH RIZIK

- Časový plán a program prací pro zpracování plánů povodí a plánů pro zvládání povodňových rizik
 - Zveřejněn k připomínkám uživatelů vody a veřejnosti – od 1. dubna 2024 do 30. září 2024
 - na internetových stránkách MZe, MŽP, SPP a krajských úřadů
 - na úředních deskách MZe, MŽP a krajských úřadů
 - <https://mze.gov.cz/public/portal/mze/voda/planovani-v-oblasti-vod/ramcova-smernice-o-vodach/x4-planovaci-obdobi/zverejnene-informace/navrh-casoveho-planu-a-programu-praci-pro-zpracovani-planu-povodi-a-planu-pro-zvladani-povodnovych-rizik>





**DĚKUJI
ZA POZORNOST**

Mgr. Ladislav Faigl, e-mail: ladislav.faigl@mze.gov.cz, tel.: 221 812 831