

# Aktuální stav přípravy plánů pro zvládání povodňových rizik

MINISTERSTVO ŽIVOTNÍHO PROSTŘEDÍ

ODBOR OCHRANY VOD

Jana Tejkalová



Ministerstvo životního prostředí

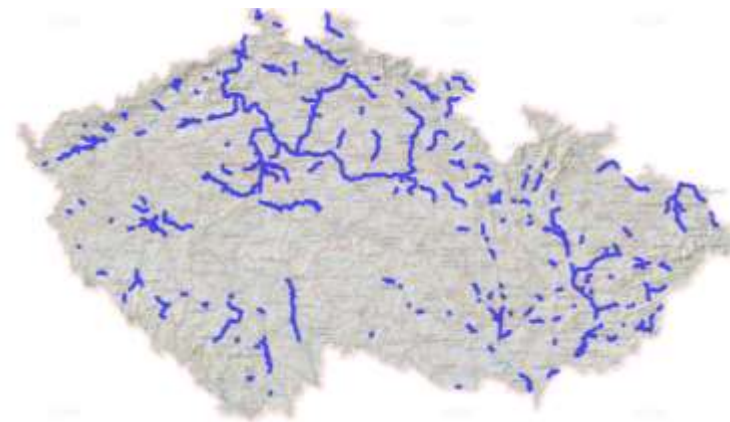
# Plánovací období dle směrnice 2007/60/ES



**Předběžné  
vyhodnocení  
povodňových  
rizik**

**2012, 2018**

**2024**



**Plány pro  
zvládání  
povodňových  
rizik**

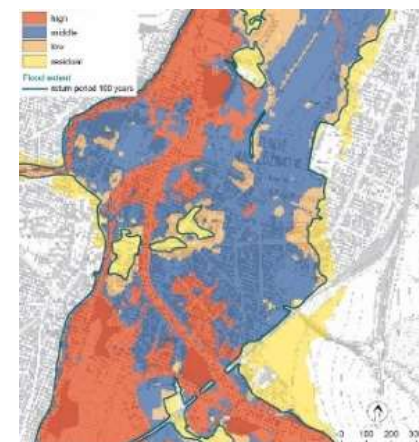
**2015, 2022**

**2027**

**Mapy  
povodňového  
nebezpečí a  
povodňových  
rizik**

**2013, 2019**

**2025**



# Kritéria pro 2. aktualizaci OsVPR

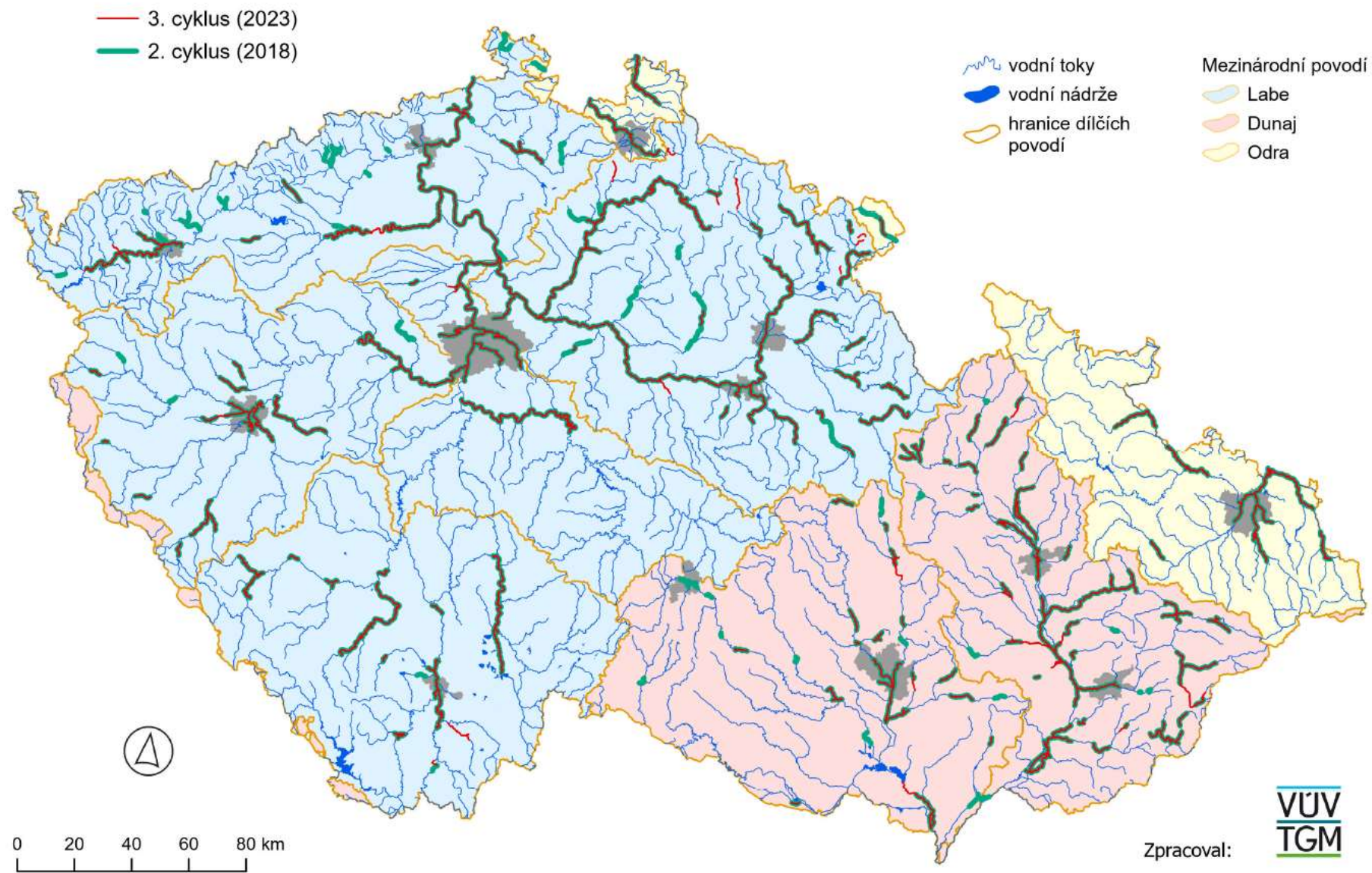
- **Hlavní**
  - 25 trvale bydlících osob dotčených povodňovým rozlivem v průměru za rok
  - **110 mil. Kč majetku (fixní aktiv) dotčeného povodňovým rozlivem v průměru za rok**
- **Doplňková**
  - možné zdroje znečištění dotčené rozlivem  $Q_{100}$
  - národní kulturní památky a UNESCO dotčené rozlivem  $Q_{100}$

# Výsledky 2. aktualizace PVPR

**Souhrn vymezených oblastí s významným povodňovým rizikem (OsVPR)  
pro 3. cyklus plánování (2023)**

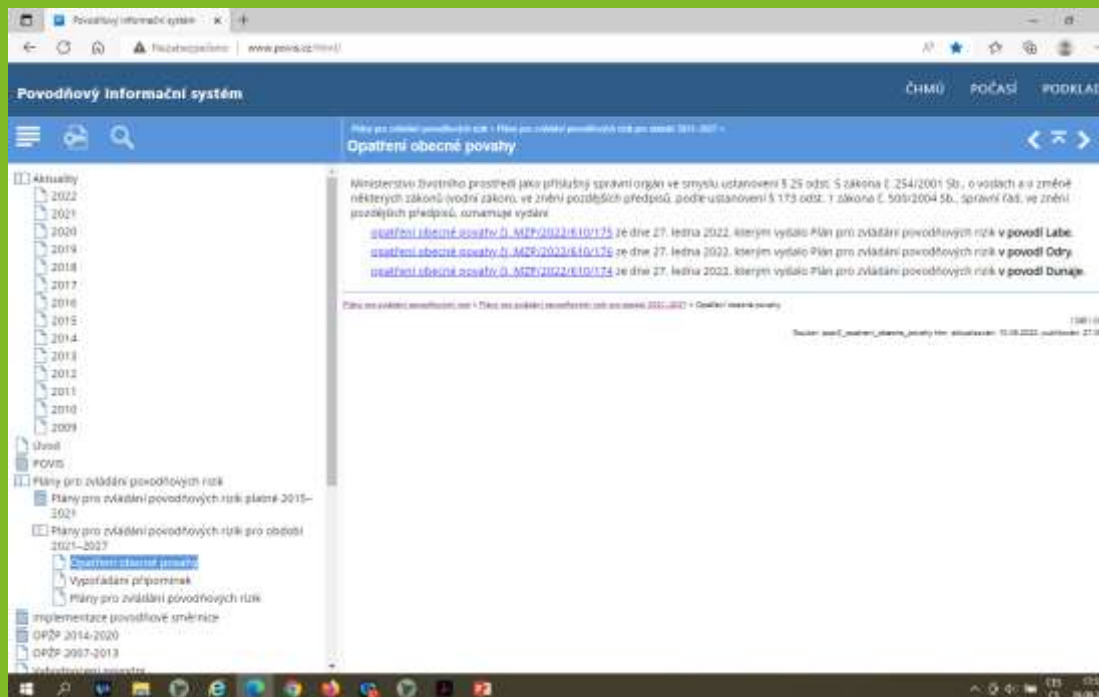
Dílčí povodí		Délka úseků (km)	Počet	
			úseků	OsVPR
Dolní Vltavy	DVL	232,5	9	6
Horní Vltavy	HVL	236,7	19	12
Berounky	BER	240,2	17	10
Horního a Středního Labe	HSL	664,4	37	30
Lužické Nisy a ostatní přítoky Odry	LNO	91,8	3	3
Ohře, Dolního Labe a ostatních přítoků Labe	OHL	334,9	14	9
Moravy a přítoků Váhu	MOV	545,1	67	27
Dyje	DYJ	182,3	31	16
Horní Odry	HOD	170,9	11	5
<b>CELKEM</b>		<b>2 698,7</b>	<b>208</b>	<b>100</b>

## Vymezení úseků toků v oblastech s významným povodňovým rizikem



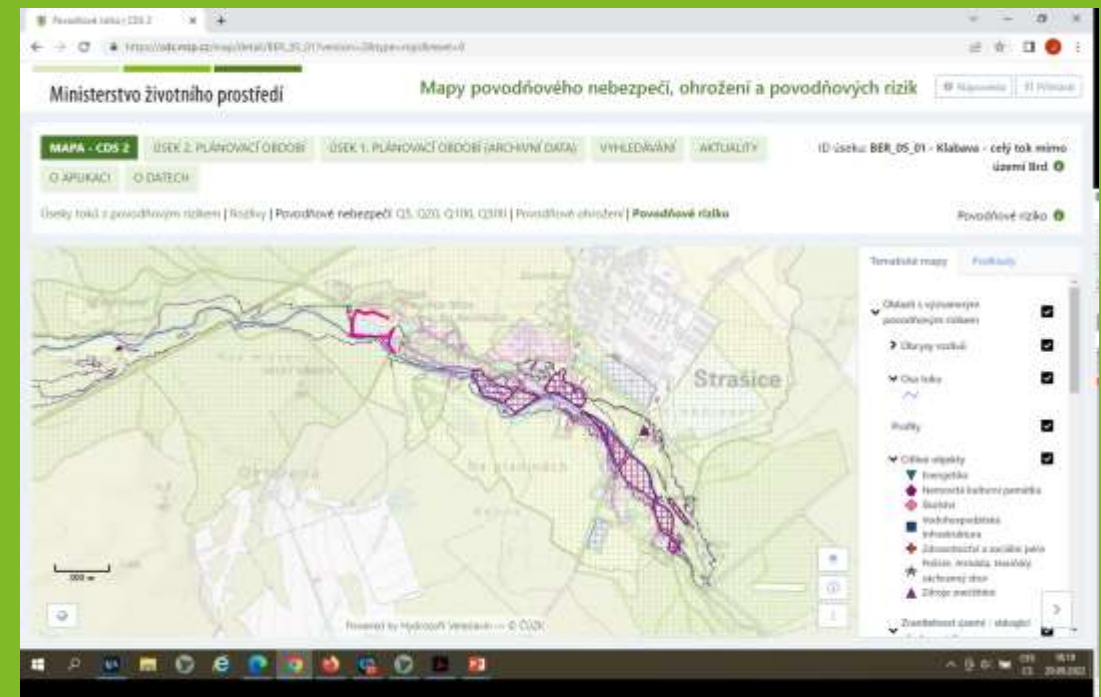


# INFORMAČNÍ PORTÁLY POVODŇOVÁ SMĚRNICE



<https://povis.cz/html/>

# CDS – POVODŇOVÉ MAPOVÁNÍ



<https://cds.mzp.cz/>

# Děkuji za pozornost



**Ministerstvo životního prostředí**



**@mzpcr**



**@ministerstvo\_zp**



**Ministerstvo životního prostředí**



**@ministerstvozivotnihoprostredi**