



PŘEDBĚŽNÝ PŘEHLED VÝZNAMNÝCH VH PROBLÉMŮ

Hana Prchalová, Lukáš Vlček

**Pracovní výbor Komise pro plánování pro implementaci RSV
MZe, 20.2. 2025**

NEJASNÉ NEBO PROBLEMATICKÉ VH PROBLÉMY

Kromě fosforu ze zemědělství se týkají pouze podzemních vod:

- ✓ Fosfor ze zemědělství (hnojení)
- ✓ Znečištění z komunálních zdrojů
- ✓ Odběry a regulace hydrologického režimu
- ✓ Nedostatečné doplňování podzemních vod
- ✓ Sucho a potenciální nedostatek vody
- ✓ Ostatní – důl Turow

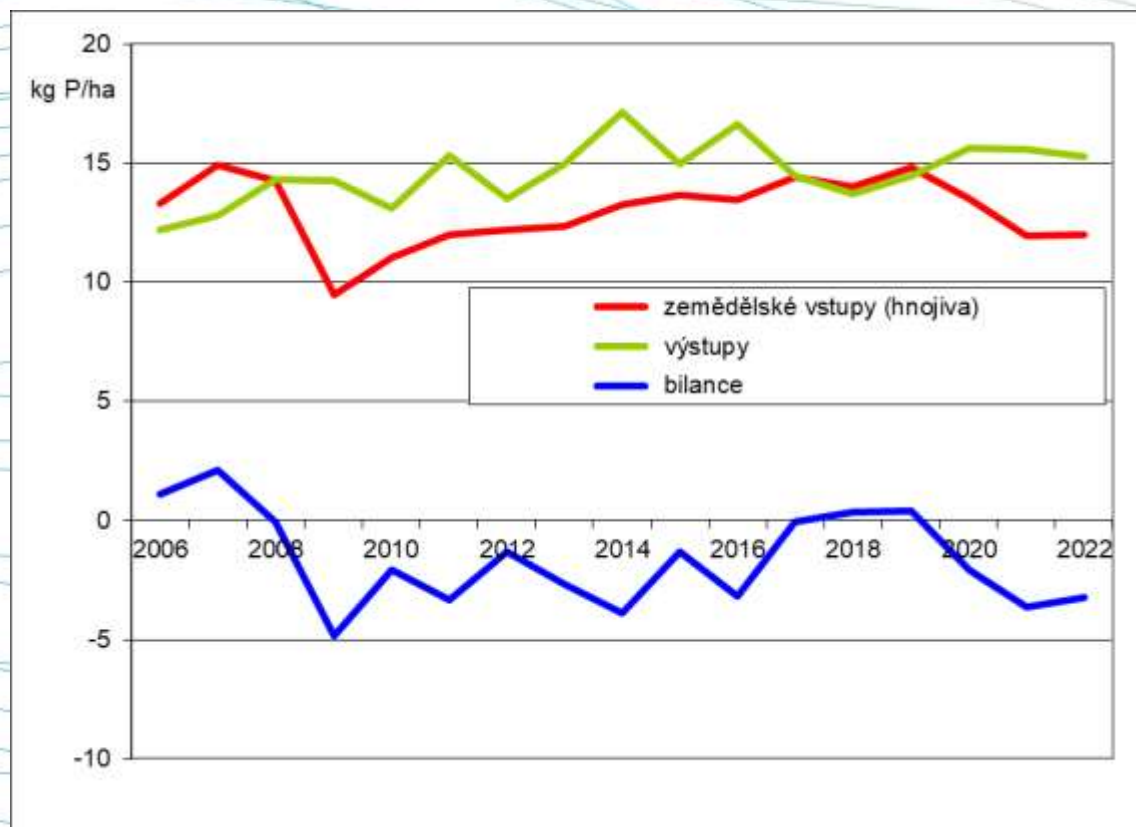
NEJASNÉ NEBO PROBLEMATICKÉ VH PROBLÉMY

Fosfor ze zemědělství (hnojení)

- Doporučujeme do látkového zatížení z plošných zdrojů znečištění – zemědělství – hnojiva zahrnout pouze dusík. Fosfor z tohoto vlivu se nevyskytuje. Existuje sice fosfor z eroze zemědělské půdy, ten ale pochází z přirozeného obsahu fosforu v půdách, případně zásob z 80. let a nikoliv ze současného hnojení (balance fosforu v zemědělských půdách je dlouhodobě záporná). Fosfor z eroze by tedy měl být zahrnut v ostatních problémech.

NEJASNÉ NEBO PROBLEMATICKÉ VH PROBLÉMY

Fosfor ze zemědělství (hnojení) - bilance



Zdroj: VÚRV

NEJASNÉ NEBO PROBLEMATICKÉ VH PROBLÉMY

Znečištění z komunálních zdrojů

- Popis VHP: Stanoven bude v útvarech podzemních vod, kde se nachází alespoň jedna soustava domovních čistíren odpadních vod (DČOV) do kapacity 50 EO s vypouštěním do vod podzemních přes půdní vrstvy.

NEJASNÉ NEBO PROBLEMATICKÉ VH PROBLÉMY

Znečištění z komunálních zdrojů

Problém:

- I když List opatření pro domovní čistírny s pojmem soustava DČOV pracuje, tento pojem oficiálně neexistuje, jeho zavedení a ukotvení v legislativě návrhem LO typu C neprošlo.
- Neexistuje systém evidence DČOV, pokud spadnou pod limit vyhlášky 431/2001 Sb.

NEJASNÉ NEBO PROBLEMATICKÉ VH PROBLÉMY

Znečištění z komunálních zdrojů

Problém:

- Možnost využití jiných registrů, ale kromě toho, že nejsou kompletní, je jejich využití omezené (slouží k jiným účelům):
 - ✓ Centrální registr vodoprávní evidence (eviduje vydaná povolení k vypouštění do vod povrchových nebo podzemních) - pracné a málo spolehlivé.
 - ✓ Z evidence SFŽP - neřeší výstavbu bez dotační podpory (i takové jsou).

NEJASNÉ NEBO PROBLEMATICKÉ VH PROBLÉMY

Znečištění z komunálních zdrojů

Návrh řešení:

1. Neřešit v podzemních vodách, stačí použít vliv 2.6 pro povrchové vody (komunální zdroje nepřipojené na kanalizaci) – pokud se bude řešit pro povrchové vody, bude VH problém vyřešen i pro podzemní vody

nebo

2. Útvar podzemní vody má významný VH problém, pokud překračoval limity pro amoniakální dusík a/nebo fosforečnany

NEJASNÉ NEBO PROBLEMATICKÉ VH PROBLÉMY

VH problémy, které se týkají odběrů a kvantitativního stavu podzemních vod

- Odběry a regulace hydrologického režimu
- Nedostatečné doplňování podzemních vod
- Sucho a potenciální nedostatek vody

NEJASNÉ NEBO PROBLEMATICKÉ VH PROBLÉMY

Popisy VHP v Maketě:

- Odběry a regulace hydrologického režimu:
 - ✓ Mapa bude kartogramem vyjadřujícím intenzitu zasažení vodních útvarů VHP „Odběry a regulace hydrologického režimu“. Maximální hodnota kartogramu je 2.
- Nedostatečné doplňování podzemních vod
 - ✓ Stanoven bude v útvarech podzemních vod, kde došlo v důsledku lidské činnosti ke změně v doplňování zásob vlivem neúměrných odběrů.

NEJASNÉ NEBO PROBLEMATICKÉ VH PROBLÉMY

Popisy VHP v Maketě:

- Sucho a potenciální nedostatek vody:

Stanoven bude ve vodních útvarech:

- ✓ kde byl v posledním hodnocení stavu podzemních vod kvantitativní stav vyhodnocen jako nevyhovující,
- ✓ kde exploitation index hydrogeologických rajónů překračuje 20 %.

NEJASNÉ NEBO PROBLEMATICKÉ VH PROBLÉMY

Problém:

- Tyto VH problémy jsou si velmi podobné, je obtížné je mezi sebou rozlišit a některé nejsou dostatečně definovány – všechny se týkají odběrů podzemních vod
- Nedostatečné doplňování podzemních vod – pravděpodobně se to týká útvarů, kde nadměrné odběry způsobují dlouhodobé zaklesnutí hladiny podzemních vod. Takový problém ale v ČR neznám (nedostatečné hloubky studní nebyly způsobeny nadměrnými odběry, ale hlavně suchem).

NEJASNÉ NEBO PROBLEMATICKÉ VH PROBLÉMY

Problém:

- Odběry a regulace hydrologického režimu – nejsou definovány vůbec
- Sucho a potenciální nedostatek vody – jsou zde dvě podmínky, ovšem „exploitation index“ je už v určité podobě přítomen ve vyhodnocení kvantitativního stavu útvarů podzemních vod

NEJASNÉ NEBO PROBLEMATICKÉ VH PROBLÉMY

VH problémy, které se týkají odběrů a kvantitativního stavu podzemních vod

Návrh řešení:

- Snížit počet VH problémů na dva – vynechat Nedostatečné doplňování podzemních vod
- Odběry a regulace hydrologického režimu - útvary, které byly vyhodnoceny kvůli poměru odběrů a zdrojů jako nevyhovující z hlediska kvantitativního stavu

NEJASNÉ NEBO PROBLEMATICKÉ VH PROBLÉMY

VH problémy, které se týkají odběrů a kvantitativního stavu podzemních vod

Návrh řešení:

- Sucho a potenciální nedostatek vody - útvary, které byly vyhodoceny jako rizikové kvůli suchu a/nebo klimatické změně v některém z projektů (např. Bezpečnostní výzkum, Centrum voda, případně další)

NEJASNÉ NEBO PROBLEMATICKÉ VH PROBLÉMY

V ostatních významných VH problémech bude potřeba zpracovat důl Turow, vzhledem k tomu, že se jedná zároveň o citlivé téma, bude potřeba se dohodnout, jakým způsobem ho pojmut.



DĚKUJEME ZA POZORNOST