



SEZNAM DOPORUČENÝCH ODRŮD 2025

PŠENICE OZIMÁ

V České republice, obdobně jako v jiných zemích Evropské unie, jsou vytvářeny Seznamy doporučených odrůd hlavních polních plodin, jejichž cílem je:

- usnadnit orientaci uživatelů v širokém sortimentu nabízených odrůd,
- poskytnout pěstitelům i zpracovatelům objektivní a nezávislé informace o odrůdách,
- umožnit pěstitelům minimalizaci rizik souvisejících s odrůdovými vlastnostmi.

V čem se Seznam doporučených odrůd liší od obdobných přehledů odrůd:

- **široká síť pokusných míst** - každoročně jsou pokusy s ozimou pšenicí zakládány na 25 lokalitách ÚKZÚZ a spolupracujících privátních subjektů,
- **odborné zakládání a metodické vedení pokusů** - odrůdy se vysévají ve 3 (2) opakováních, během vegetace je průběžně hodnocen stav porostů a kvalita ošetření, poškozené pokusy jsou z hodnocení vyloučeny,
- **víceleté hodnocení** (minimum 3 roky) - umožňuje vyhodnotit ročníkovou stabilitu výnosu a dalších důležitých kvalitativních a agronomických vlastností,
- **přímé srovnání odrůd** v jednom pokusu - eliminuje se vliv předplodiny, hnojení, ošetřování a abiotických stresových faktorů,
- **jednotná a srozumitelná stupnice** pro hodnocení vlastností všech zkoušených odrůd,
- **objektivnost a nezávislost výsledků**.



Jak se odrůda do zkoušeného sortimentu dostane:

- základní podmínkou je **registrace odrůdy v ČR**,
- po úspěšném ukončení registračních zkoušek může **udržovatel** nebo **zmocněný zástupce** podat **žádost o zařazení odrůdy** do zkoušek pro Seznam doporučených odrůd.

Seznam doporučených odrůd umožňuje:

- porovnání odrůd,
- odhad intenzifikačních vstupů (modifikaci pěstebních opatření) - dle úrovně odolnosti proti chorobám a poléhání,
- usuzovat na ročníkovou stabilitu kvalitativních parametrů,
- orientovat se podle stručného slovního hodnocení při výběru odrůdy pro konkrétní účel využití produkce,
- v případě zájmu lze na webových stránkách ÚKZÚZ najít detailní hodnocení, ze kterého charakteristika odrůd vychází.

Kategorie doporučení:

- **předběžně doporučené (PD)** - nově zařazené odrůdy s nejméně tříletými výsledky zkoušení,
- **doporučené (D)** - odrůdy splňující kritéria pro doporučení zkoušené nejméně čtyři roky,
- **ostatní (O)** - odrůdy nespĺňující některé z kritérií pro doporučení (nejsou v tomto letáku zahrnuty).

Výchozími kritérii pro hodnocení odrůd jsou výnos zrna, jakost a agronomické vlastnosti (ranost, odolnost proti poléhání, odolnost vůči chorobám a zimovzdornost).

Podrobné informace jsou k dispozici na webových stránkách ÚKZÚZ nebo v publikaci SEZNAM DOPORUČENÝCH ODRŮD, která je každoročně v jarním období aktuálně vydávána.



Elitní odrůdy (E)

BUTTERFLY CPG

DOPORUČENÁ

Polopozdní až pozdní odrůda elitní (E) jakosti. Rostliny má méně odnožující, vysoké, zrno velké.

Přednosti: Velmi vysoký obsah dusíkatých látek. Stabilní číslo poklesu.

Pěstitelská rizika: Výrazná nemá.

Udržovatel: SELGEN, a.s.



GENIUS CPG

DOPORUČENÁ

Středně raná odrůda elitní (E) jakosti. Rostliny má středně odnožující, středně vysoké, zrno středně velké až malé.

Přednosti: Vysoký obsah dusíkatých látek, stabilní číslo poklesu. Střední odolnost proti vymrzání. Odolnost proti napadení padlím pšenice (padlím travním).

Pěstitelská rizika: Menší odolnost proti poléhání.

Udržovatel: NORDSAAT Saatzeit GmbH, Německo
Zástupce v ČR: SAATEN - UNION CZ s.r.o.

JULIE CPG

DOPORUČENÁ

Poloraná odrůda elitní (E) jakosti. Rostliny má méně odnožující, středně vysoké, zrno velké.

Přednosti: Vysoký obsah dusíkatých látek, vysoká objemová hmotnost. Střední odolnost až odolnost proti vymrzání.

Pěstitelská rizika: Menší odolnost proti napadení hnědou a žlutou rzivostí pšenice (rzí pšeničnou a rzí plevovou). Menší odolnost proti poléhání.

Udržovatel: SELGEN, a.s.

Kvalitní odrůdy (A)

ABSOLUT CPG

DOPORUČENÁ

Středně raná odrůda kvalitní (A) jakosti. Rostliny má méně odnožující, středně vysoké až vysoké, zrno středně velké až velké.

Přednosti: Vysoký obsah dusíkatých látek, stabilní číslo poklesu, vysoká objemová hmotnost. Odolnost proti napadení hnědou rzivostí pšenice (rzí pšeničnou).

Pěstitelská rizika: Menší odolnost proti vymrzání.

Udržovatel: Saatzeit Streng - Engelen GmbH & Co.KG, Německo
Zástupce v ČR: Limagrain Česká republika, s.r.o.

DAGMAR CPG

DOPORUČENÁ

Poloraná odrůda kvalitní (A) jakosti. Rostliny má velmi dobře odnožující, středně vysoké, zrno velké.

Přednosti: Stabilní číslo poklesu, vysoká objemová hmotnost. Odolnost proti napadení žlutou rzivostí pšenice (rzí plevovou), střední až menší odolnost proti napadení růžováním klasu pšenice (fuzariózami klasů). Střední odolnost proti vymrzání.

Pěstitelská rizika: Menší odolnost proti napadení padlím pšenice (padlím travním) a hnědou rzivostí pšenice (rzí pšeničnou).

Udržovatel: Limagrain Česká republika, s.r.o.

ADINA CPG

DOPORUČENÁ

Poloraná odrůda kvalitní (A) jakosti. Rostliny má středně odnožující, středně vysoké, zrno velké.

Přednosti: Vysoký obsah dusíkatých látek, vysoká objemová hmotnost.

Pěstitelská rizika: Malá stabilita čísla poklesu. Menší odolnost proti vymrzání. Střední až menší odolnost proti napadení hnědou rzivostí pšenice (rzí pšeničnou).

Udržovatel: SELGEN, a.s.

FAKIR CPG

DOPORUČENÁ

Polopozdní odrůda kvalitní (A) jakosti. Rostliny má středně odnožující, středně vysoké, zrno středně velké.

Přednosti: Vysoký obsah dusíkatých látek. Odolnost proti vymrzání, odolnost proti napadení žlutou rzivostí pšenice (rzí plevovou) a střední odolnost až odolnost proti napadení padlím pšenice (padlím travním).

Pěstitelská rizika: Malá stabilita čísla poklesu.

Udržovatel: Syngenta Seeds GmbH, Německo
Zástupce v ČR: SOUFFLET AGRO a.s.

ASORY CPG

DOPORUČENÁ

Polopozdní až pozdní odrůda kvalitní (A) jakosti. Rostliny má středně až velmi dobře odnožující, středně vysoké, zrno středně velké.

Přednosti: Odolnost proti napadení padlím pšenice (padlím travním).

Pěstitelská rizika: Malá stabilita objemové hmotnosti a čísla poklesu. Menší odolnost proti poléhání.

Udržovatel: SECOBRA Saatzeit GmbH, Německo
Zástupce v ČR: RWA Czechia s.r.o.



ILLUSION CPG

DOPORUČENÁ

Středně raná odrůda kvalitní (A) jakosti. Rostliny má méně odnožující, středně vysoké, zrno středně velké.

Přednosti: Vysoký obsah dusíkatých látek, vysoká objemová hmotnost. Nositel genu rezistence proti napadení pravým stéblolamem *Pch1*.

Pěstitelská rizika: Nízká úroveň čísla poklesu.

Udržovatel: SELGEN, a.s.

LG ABSALON CPG

DOPORUČENÁ

Poloraná odrůda kvalitní (A) jakosti. Rostliny má velmi dobře odnožující, nízké, zrno středně velké.

Přednosti: Vysoká objemová hmotnost. Odolnost proti napadení padlím pšenice (padlím travním). Nositel genu rezistence proti napadení pravým stéblolamem *Pch1*.

Pěstitelská rizika: Výrazná nemá.

Udržovatel: Limagrain Europe S.A.S., Francie
Zástupce v ČR: Limagrain Česká republika, s.r.o.

LG ATELIER CPG

DOPORUČENÁ

Pozdní odrůda kvalitní (A) jakosti. Rostliny má velmi dobře odnožující, středně vysoké, zrno středně velké.

Přednosti: Vysoký obsah dusíkatých látek, vysoká objemová hmotnost. Nositel genu rezistence proti napadení pravým stéblolamem *Pch1*.

Pěstitelská rizika: Výrazná nemá.

Udržovatel: Limagrain Europe S.A.S., Francie
Zástupce v ČR: Limagrain Česká republika, s.r.o.

LG DITA CPG

DOPORUČENÁ

Polopozdní až pozdní odrůda kvalitní (A) jakosti. Rostliny má středně odnožující, nízké, zrno středně velké.

Přednosti: Střední odolnost až odolnost proti napadení padlím pšenice (padlím travním).

Pěstitelská rizika: Menší odolnost proti vymrzání. Náchylnost k napadení růžováním klasu pšenice (fuzariózami klasů).

Udržovatel: Limagrain Europe S.A.S., Francie
Zástupce v ČR: Limagrain Česká republika, s.r.o.

PALLAS CPG

DOPORUČENÁ

Polopozdní odrůda kvalitní (A) jakosti. Rostliny má méně odnožující, středně vysoké, zrno středně velké až velké.

Přednosti: Vysoká objemová hmotnost. Nositel genu rezistence proti napadení pravým stéblolamem *Pch1*.

Pěstitelská rizika: Menší odolnost proti napadení hnědou rzivostí pšenice (rzí pšeničnou).

Udržovatel: Strube D&S GmbH, Německo
Zástupce v ČR: SAATEN - UNION CZ s.r.o.

PIRUETA CPG

DOPORUČENÁ

Poloraná odrůda kvalitní (A) jakosti. Rostliny má velmi dobře odnožující, středně vysoké až nízké, zrno středně velké.

Přednosti: Vysoká objemová hmotnost, stabilní číslo poklesu.

Pěstitelská rizika: Výrazná nemá.

Udržovatel: SELGEN, a.s.
Zástupce v ČR: SAATEN - UNION CZ s.r.o.

PONTIFORM CPG

DOPORUČENÁ

Polopozdní až pozdní odrůda kvalitní (A) jakosti. Rostliny má velmi dobře odnožující, nízké, zrno velké.

Přednosti: Vysoký obsah dusíkatých látek, velmi vysoká stabilita čísla poklesu. Střední odolnost až odolnost proti vymrzání.

Pěstitelská rizika: Výrazná nemá.

Udržovatel: Strube D&S GmbH, Německo
Zástupce v ČR: SAATEN - UNION CZ s.r.o.

SKIF CPG

DOPORUČENÁ

Polopozdní odrůda kvalitní (A) jakosti. Rostliny má středně odnožující, nízké, zrno středně velké.

Přednosti: Odolnost proti poléhání. Odolnost proti napadení žlutou rzivostí pšenice (rzí plevovou).

Pěstitelská rizika: Náchylnost k napadení růžováním klasu pšenice (fuzariózami klasů).

Udržovatel: SELGEN, a.s.

Chlebové odrůdy (B)

CALLISTUS CPG

DOPORUČENÁ

Polopozdní odrůda chlebové (B) jakosti. Rostliny má méně odnožující, středně vysoké, zrno malé.

Přednosti: Stabilní číslo poklesu, vysoká objemová hmotnost. Odolnost proti napadení žlutou rzivostí pšenice (rzí plevovou).

Pěstitelská rizika: Menší odolnost proti vymrzání. Střední až menší odolnost proti napadení hnědou rzivostí pšenice (rzí pšeničnou).

Udržovatel: Strube Research GmbH & Co. KG, Německo
Zástupce v ČR: OSEVA PRO s.r.o.

CAMPESINO CPG

DOPORUČENÁ

Polopozdní odrůda chlebové (B) jakosti. Rostliny má středně odnožující, středně vysoké, zrno malé.

Přednosti: Střední odolnost až odolnost proti napadení hnědou rzivostí pšenice (rzí pšeničnou). Nositel genu rezistence proti napadení pravým stéblolamem *Pch1*.

Pěstitelská rizika: Nízký Zelenyho sedimentační test, nízký obsah dusíkatých látek, nižší objemová hmotnost. Menší odolnost proti napadení žlutou rzivostí pšenice (rzí plevovou).

Udržovatel: SECOBRA Saatzucht GmbH, Německo
Zástupce v ČR: RWA Czechia s.r.o.

Významné hospodářské vlastnosti odrůd pšenice ozimé (ÚKZÚZ, 2021-2024)

Kategorie doporučení Pekařská jakost	Raný sortiment												Základní sortiment											
	D	D	D	D	D	D	D	D	D	D	D	D	D	D	D	D	D	D	D	D	D	D		
Julie	E	kvalitní (A)		chlebová (B)		nevhodná (C)		elitní (E)		kvalitní (A)		chlebová (B)		nevhodná (C)		Nonstop		LG Niklas *		LG Mondial		RGT Sacramento		
Průměr všech odrůd (t ha ⁻¹)																								
Výnos zrna (%) neošetřená varianta pěstování:																								
Kukuřičná	88	92	90	88	94	92	98	91	95	91	90	88	88	88	89	84	89	94	95	95	95	95	93	
Řepařská Morava	83	86	85	85	91	88	91	89	92	90	82	90	88	90	85	86	85	92	93	90	92	94	94	
Řepařská Čechy	82	90	86	87	91	90	93	90	91	89	84	10,34	79	81	95	91	85	87	94	92	95	90	96	
Brambořácká	82	89	87	85	94	87	89	88	92	86	82	9,05	78	81	85	89	85	89	93	92	86	94	94	
Výnos zrna (%) ošetřená varianta pěstování:																								
Kukuřičná	10,09	97	101	99	98	101	102	98	102	101	99	9,91	90	92	102	100	96	105	102	101	105	103	102	
Řepařská Morava	11,02	98	99	100	99	100	104	97	97	103	98	10,83	91	91	102	103	95	104	100	100	103	102	106	
Řepařská Čechy	11,54	98	100	100	98	97	104	100	99	104	102	11,54	93	90	102	101	96	104	102	100	108	104	103	
Brambořácká	9,58	96	102	101	99	104	103	100	99	106	101	10,31	91	91	97	102	96	102	105	104	104	102	101	
Kvalita zrna:																								
Objemová výťažnost pečiva - RMT (9-1) **	9	6	9	7	7	6	6	5	5	-	3	4	8	9	7	8	7	7	4	6	5	6	1	
Sedimentační test Zelený (ml)	63	42	58	53	48	42	60	39	27	27	55	18	65	64	57	66	46	59	36	38	40	39	33	
Obsah dusíkatých látek v sušíně (%)	13,3	12,9	13,6	12,9	12,7	12,3	12,6	12,5	12,5	12,5	13,6	12,4	14,5	14,0	14,3	13,6	12,8	13,2	12,9	12,0	12,5	12,7	12,5	
Číslo poklesu (s)	364	368	391	372	378	364	368	268	368	368	365	220	384	409	377	449	363	395	364	376	379	304	369	
Stabilita čísla poklesu	0	+	-	+	0	0	0	0	+	+	-	0	+	+	+	++	0	0	0	+	0	0	0	
Objemová hmotnost (g l ⁻¹)	801	804	804	813	807	772	821	794	780	780	814	797	795	796	812	788	782	802	788	798	794	783	791	
Alveograf - W - energie (10 ⁻⁴ J)	319	215	273	256	238	205	290	196	123	267	75	302	339	290	371	243	291	257	236	380	199	174	83	
Alveograf - P/L	1,2	0,6	1,1	1,0	0,6	1,0	1,4	0,8	0,5	1,2	0,3	1,3	2,0	0,8	0,7	0,6	0,6	1,0	0,7	1,0	1,5	0,7	0,4	
Tvrdość - PSI (%)	14	14	15	15	16	15	15	14	19	15	21	14	15	15	16	14	15	16	17	16	17	24	15	
Odolnosť proti kumulaci DON (9-1)	5	5	5	5,5	5	5,5	5	6,5	5	5,5	5,5	5	5	5	3,5	3,5	3	3,5	3,5	5	5	3,5	5	

Relativní výnosy jsou u základního i raného sortimentu vztaženy k průměru všech odrůd v ošetřené variantě pěstování
 Bodové hodnocení: 9 = odrůda odolná proti polehání, napadení chorobami; 1 = odrůda náchylná k polehání, napadení chorobami
 ** stanoveno v rámci řízení o registraci odrůdy

Kategorie doporučení: D - doporučená, PD - předložena doporučená
 Stabilita čísla poklesu: ++ velmi vysoká, + vysoká, 0 střední, - malá
 * menší počet dat

Přednost
 Riziko
 odrůda s měkčím endospermem

Chlebové odrůdy (B)

DYNAMITE CPG

DOPORUČENÁ

Poloraná odrůda chlebové (B) jakosti. Rostliny má středně odnožující, středně vysoké, zrno středně velké.

Přednosti: Střední odolnost proti vymrzání. Střední až menší odolnost proti napadení růžováním klasu pšenice (fuzariózami klasů).

Pěstitelská rizika: Nižší objemová hmotnost. Střední až menší odolnost proti poléhání.

Udržovatel: SELGEN, a.s.

HOBBY CPA

PŘEDBĚŽNĚ DOPORUČENÁ

Poloraná odrůda chlebové (B) jakosti. Rostliny má středně odnožující, nízké, zrno velké.

Přednosti: Vysoká objemová hmotnost. Odolnost proti poléhání. Odolnost proti napadení padlím pšenice (padlím travním).

Pěstitelská rizika: Výrazná nemá.

Udržovatel: SELGEN, a.s.

NETTA CPG

PŘEDBĚŽNĚ DOPORUČENÁ

Raná až velmi raná odrůda chlebové (B) jakosti. Rostliny má středně odnožující, středně vysoké, zrno středně velké.

Přednosti: Střední odolnost proti napadení růžováním klasu pšenice (fuzariózami klasů). Odolnost proti napadení padlím pšenice (padlím travním).

Pěstitelská rizika: Nízká úroveň čísla poklesu. Menší odolnost proti napadení hnědou rzivostí pšenice (rzí pšeničnou).

Udržovatel: SELGEN, a.s.

NONSTOP CPG

DOPORUČENÁ

Polopozdní odrůda chlebové (B) jakosti. Rostliny má středně odnožující, středně vysoké, zrno velké.

Přednosti: Střední odolnost proti vymrzání.

Pěstitelská rizika: Nízká úroveň čísla poklesu.

Udržovatel: SELGEN, a.s.

VAGABUND CPG

PŘEDBĚŽNĚ DOPORUČENÁ

Středně raná odrůda chlebové (B) jakosti. Rostliny má velmi dobře odnožující, středně vysoké, zrno malé.

Přednosti: Odolnost proti napadení padlím pšenice (padlím travním). Nositel genu rezistence proti napadení pravým stéblolamem *Pch1*.

Pěstitelská rizika: Malá odolnost proti vymrzání.

Udržovatel: Strube D&S GmbH, Německo

Zástupce v ČR: SAATEN - UNION CZ s.r.o.



Nevhodné pro pekařské využití (C)

KALBEX CPG

DOPORUČENÁ

Poloraná odrůda vhodná pro výrobu sušenek a oplatků (C_K) s měkkou strukturou endospermu. Rostliny má velmi dobře odnožující, středně vysoké až nízké, zrno středně velké až velké.

Přednosti: Měkká struktura endospermu. Stabilní číslo poklesu.

Pěstitelská rizika: Nižší objemová hmotnost. Menší odolnost proti napadení hnědou rzivostí pšenice (rzí pšeničnou).

Udržovatel: SELGEN, a.s.

LG LUNARIS CPG

DOPORUČENÁ

Polopozdní odrůda nevhodná pro pekařské využití (C). Rostliny má méně odnožující, středně vysoké, zrno středně velké.

Přednosti: Odolnost proti poléhání. Nositel genu rezistence proti napadení pravým stéblolamem *Pch1*.

Pěstitelská rizika: Nízká úroveň čísla poklesu. Malá odolnost proti vymrzání.

Udržovatel: Limagrain Europe S.A.S., Francie

Zástupce v ČR: Limagrain Česká republika, s.r.o.

LG MONDIAL CPG

DOPORUČENÁ

Polopozdní odrůda nevhodná pro pekařské využití (C). Rostliny má méně odnožující, středně vysoké, zrno středně velké.

Přednosti: Stabilní číslo poklesu. Odolnost proti poléhání a napadení hnědou rzivostí pšenice (rzí pšeničnou).

Pěstitelská rizika: Výrazná nemá.

Udržovatel: Limagrain Europe S.A.S., Francie

Zástupce v ČR: Limagrain Česká republika, s.r.o.

LG NIKLAS CPG

PŘEDBĚŽNĚ DOPORUČENÁ

Polopozdní odrůda vhodná pro výrobu sušenek a oplatků (C_K) s měkkou strukturou endospermu. Rostliny má středně odnožující, středně vysoké, zrno středně velké.

Přednosti: Měkká struktura endospermu. Nositel genu rezistence proti napadení pravým stéblolamem *Pch1*.

Pěstitelská rizika: Nízká úroveň čísla poklesu.

Udržovatel: Limagrain Europe S.A.S., Francie

Zástupce v ČR: Limagrain Česká republika, s.r.o.

MERCEDES CPG

DOPORUČENÁ

Raná odrůda nevhodná pro pekařské využití (C) s měkkou strukturou endospermu. Rostlina má velmi dobře odnožující, vysoké, zrno velké.

Přednosti: Měkká struktura endospermu. Střední až menší odolnost proti napadení růžováním klasu pšenice (fuzariózami klasů).

Pěstitelská rizika: Nízká úroveň čísla poklesu. Menší odolnost proti poléhání a napadení žlutou rzivostí pšenice (rzí plevovou).

Udržovatel: SELGEN, a.s.

RGT DAVIRIO CPG

DOPORUČENÁ

Raná osinatá odrůda nevhodná pro pekařské využití (C). Rostlina má velmi dobře odnožující, středně vysoké, zrno velké.

Přednosti: Vysoký obsah dusíkatých látek, vysoká objemová hmotnost. Střední až menší odolnost proti napadení růžováním klasu pšenice (fuzariózami klasů).

Pěstitelská rizika: Malá stabilita čísla poklesu. Menší odolnost proti napadení padlím pšenice (padlím travním) a hnědou rzivostí pšenice (rzí pšeničnou).

Udržovatel: RAGT Czech s.r.o.

RGT SACRAMENTO CPG

DOPORUČENÁ

Středně raná osinatá odrůda nevhodná pro pekařské využití (C). Rostlina má velmi dobře odnožující, nízké, zrno středně velké.

Pěstitelská rizika: Nízký Zeleného sedimentační test, nižší objemová hmotnost. Malá odolnost proti vymrzání. Menší odolnost proti napadení padlím pšenice (padlím travním).

Udržovatel: RAGT 2n, Francie

Zástupce v ČR: RAGT Czech s.r.o.



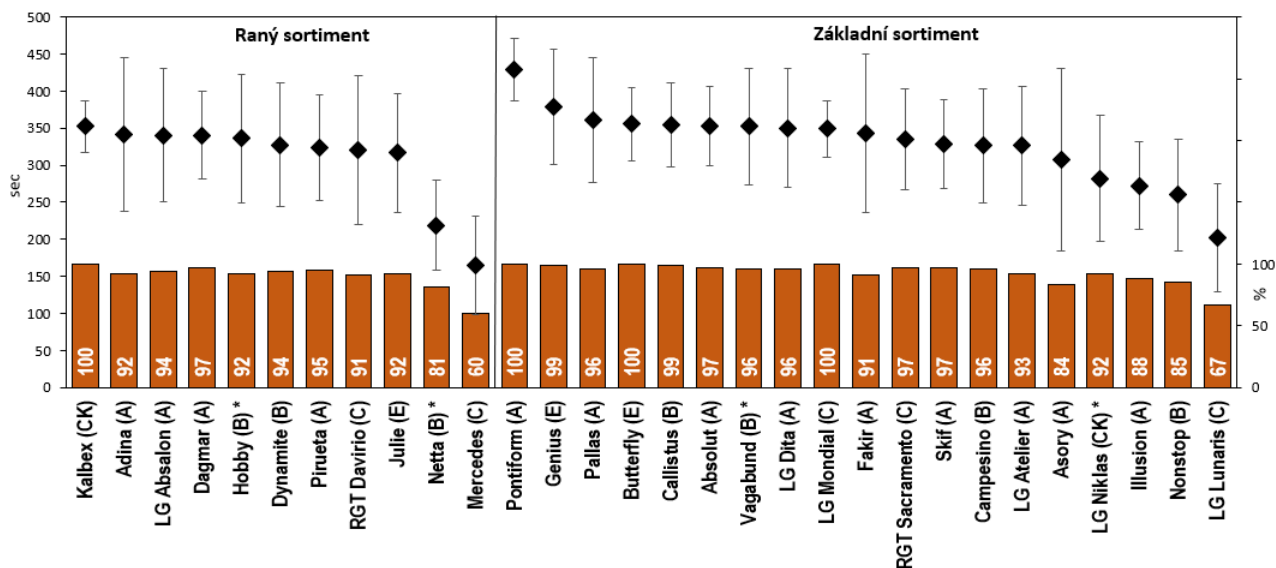
Poznámka:

CPG - udělena odrůdová práva Společností (nařízení Rady (ES) 2100/94)

CPA - podána žádost o udělení odrůdových práv Společností (nařízení Rady (ES) 2100/94)

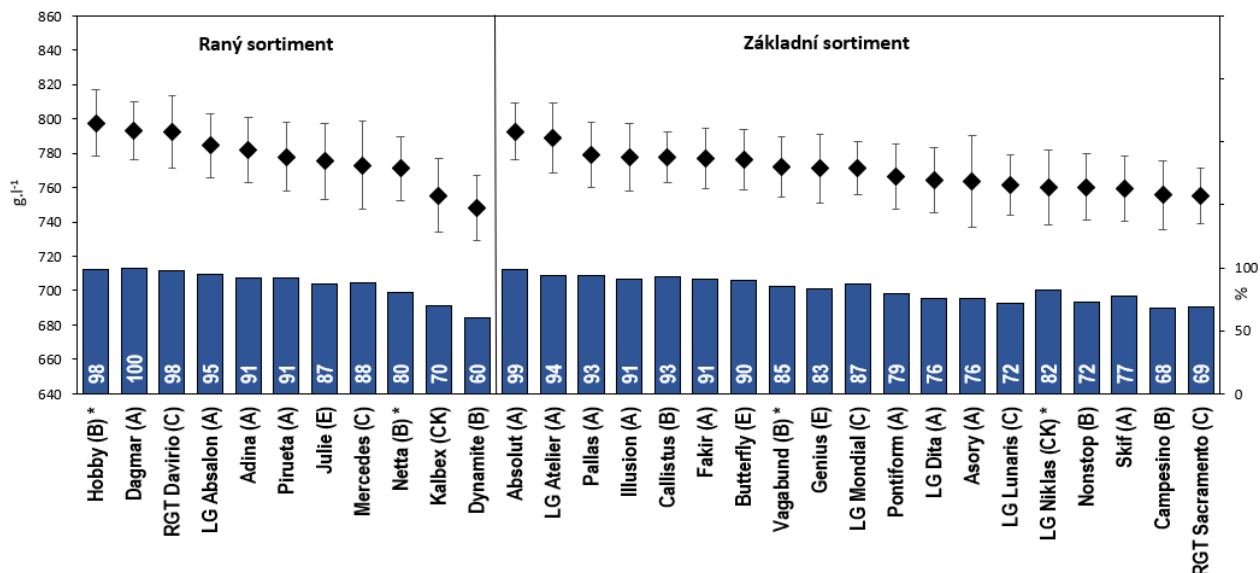
Úroveň a stabilita parametrů jakosti 2021-2024

Číslo poklesu



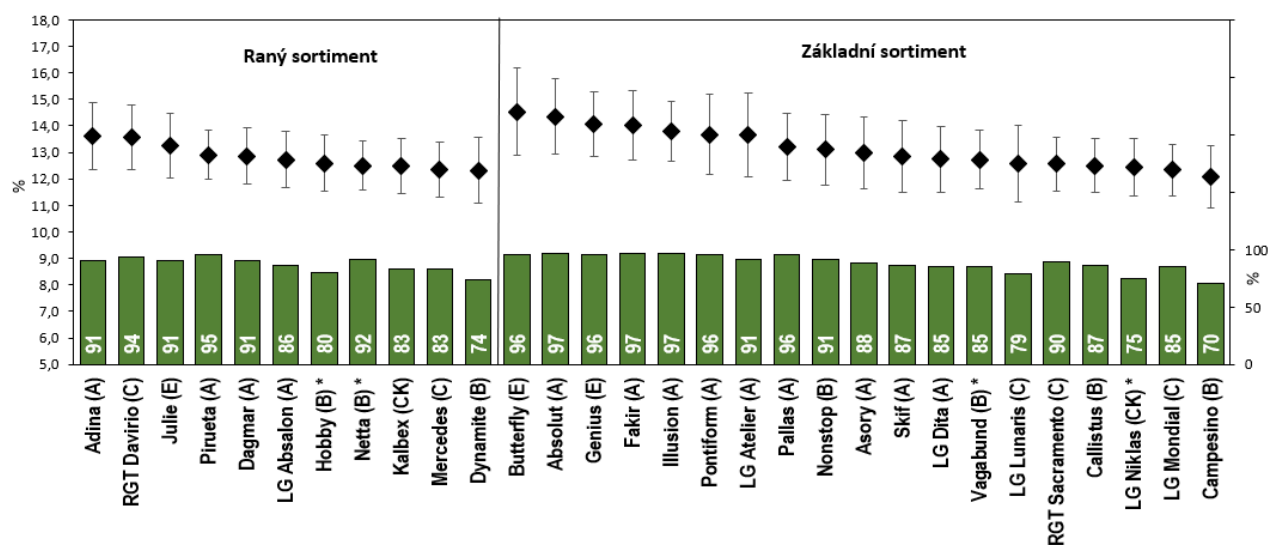
- určuje poškození zásobních látek endospermu hydrolytickými enzymy syntetizovanými v zrně v důsledku procesu klíčení,
- je ovlivněno průběhem počasí v době dozrávání a sklizně, tendence ke snižování čísla poklesu je odrůdově odlišná,
- mouky s velmi nízkým číslem poklesu vytvářejí lepkavé a mazlavé těsto a chléb,
- mouky s vysokým číslem poklesu mají příliš nízkou aktivitu alfa amylázy a sklon vytvářet suché těsto i malý objem výrobku,
- požadovaná úroveň čísla poklesu podle ČSN 46 1100-2 je nejméně 220 s.

Objemová hmotnost



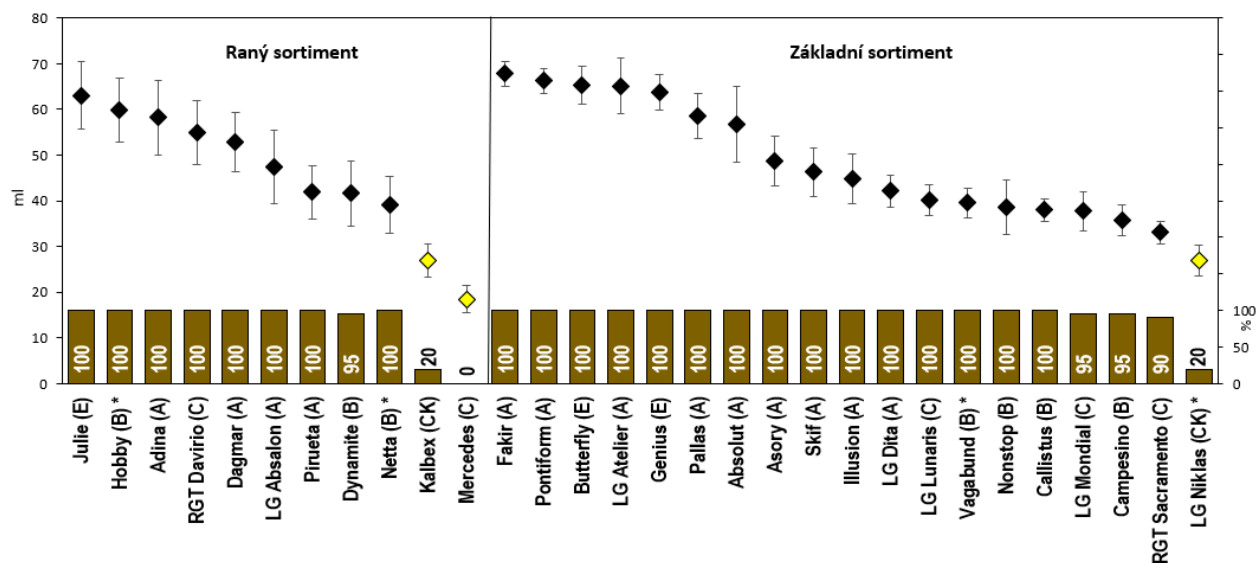
- ukazatel mlynářské jakosti, souvisí s výtěžností mouky, závisí na podmínkách ročníku, zdravotním stavu, polehlosti porostu a odrůdě, při přemoknutí zralého zrna rychle klesá,
- požadovaná úroveň objemové hmotnosti podle ČSN 46 1100-2 je nejméně 760 g.l⁻¹.

Obsah dusíkatých látek



- úzce souvisí s obsahem lepku, vyšší obsah kvalitního lepku je žádoucí pro kynutá těsta, zajišťuje pružnou a pevnou síť umožňující zadržet kvasinkami vyprodukované plyny a vytvořit tak velký objem pečiva s porézní strídou, naopak u pečivářských výrobků (sušenek, oplatků) příliš vysoký obsah není vítaný, protože by těsto bylo tuhé a produkt tvrdý,
- je ovlivněn úrovní dusíkatého hnojení, půdněklimatickými podmínkami lokality a předplodinou,
- požadovaný obsah dusíkatých látek je podle ČSN 46 1100-2 u pekárenské pšenice min. 11,5 %, naopak u pečivářské pšenice max. 11,5 %.

Zelený test



- charakterizuje množství lepku a jeho bobtnací schopnost, pozitivně koreluje s obsahem dusíkatých látek v sušině a objemem pečiva, je výrazně odrůdově založený,
- požadovaná hodnota Zeleného testu je podle ČSN 46 1100-2 u pekárenské pšenice nejméně 30 ml, naopak u pečivářské pšenice nejvýše 25 ml.

♦ průměr

□ vyhovělo ČSN 46 1100-2

* menší počet dat

Poznámka:
Hodnocení odrůd ze základního a raného sortimentu není plně srovnatelné, protože vychází z pokusů sklizených v odlišných termínech sklizně a z různého počtu pokusů.
Horní část grafu znázorňuje průměrnou hodnotu a kolísání daného parametru vyjádřené směrodatnou odchylkou výběrovou. Sloupcový graf, umístěný v dolní části, znázorňuje podíl pokusů, ve kterých odrůda vyhověla požadavku ČSN 46 1100-2.