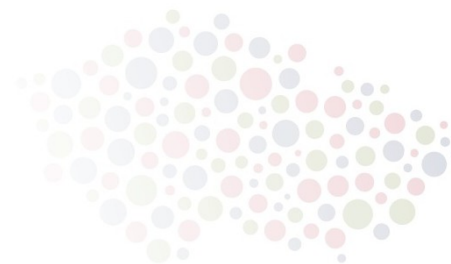


KOMUNITNĚ VEDENÝ MÍSTNÍ ROZVOJ aneb LEADER 2014-20

informativní prezentace pro krajská setkání MAS
leden/únor 2012

legislativní rámec



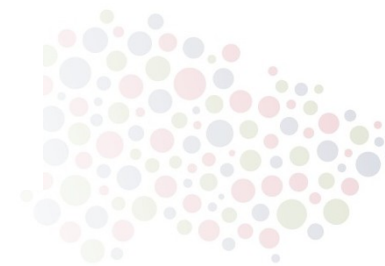
- ▶ V říjnu 2011 zveřejnila Evropská komise návrhy Nařízení pro období 2014-20, z nichž jsou pro metodu LEADER na venkově relevantní zejména:
 - návrh Nařízení o společných a obecných ustanoveních ohledně ERDF, ESF, FS, EAFRD a EFF
 - Kapitola II – Komunitně vedený místní rozvoj, Čl. 28-31
 - návrh Nařízení o podpoře pro rozvoj venkova z EAFRD
 - Oddíl 2 – LEADER, Čl. 42-45
- ▶ NS MAS ČR formuluje svůj náhled na možný výklad těchto článků jako doporučení pro orgány na národní úrovni v ČR (zejména ministerstva)

Komunitně vedený místní rozvoj

COMMUNITY-LED LOCAL DEVELOPMENT

- ▶ v současnosti je v rámci EAFRD označován jako LEADER
- ▶ návrh Nařízení požaduje koordinaci místního rozvoje mezi jednotlivými fondy prostřednictvím realizace integrovaných strategií MAS ve všech fondech EU
- ▶ riziko špatného pochopení ze strany národních orgánů – aplikace přes DSO, RRA, apod.
 - zavádějící český překlad příslušné kapitoly článku návrhu Nařízení: „místní rozvoj se zapojením místních komunit“
- ▶ NS MAS proto zpracovala „kuchařku“, která shrnuje doporučení jak aplikovat „komunitně vedený místní rozvoj“ v praxi ČR

stručný obsah „kuchařky“



- ▶ představení MAS jako schopných a důvěryhodných partnerů
 - jejich odlišnosti oproti DSO, ORP, RRA...
- ▶ vyzdvižení kvalit metody LEADER
 - integrovaný přístup,
 - efektivita,
 - místní náhled atd.
- ▶ venkov jako svébytný a aktivní prostor
- ▶ návrh konkrétních technických řešení jak postupovat

VENKOV = 60% OBYVATEL A 95% PLOCHY ČR

**VŠE DÁLE UVEDENÉ JSOU
POUZE NÁVRHY NS MAS ČR
PRO OBDOBÍ 2014-20.**

**V ŽÁDNÉM PŘÍPADĚ SE NEJEDNÁ
O JIŽ AKCEPTOVANÝ
POSTUP IMPLEMENTACE!!!**

Integrovaná strategie rozvoje území

ÚVOD - PŘEDSTAVENÍ MAS

- ▶ identifikace MAS (název, IČ, právní forma)
- ▶ přehled členů MAS
- ▶ historie a zkušenosti MAS
- ▶ způsob zpracování ISRÚ
- ▶ řešitelský tým

ANALYTICKÁ ČÁST

- ▶ vymezení území (rozloha, počet obyvatel, obce, shodné charakteristiky, specifika)
- ▶ vyhodnocení stávajícího potenciálu
- ▶ analýza rozvojových potřeb
- ▶ lidský a finanční kapitál
- ▶ návaznost na jiné strategické dokumenty
- ▶ **SWOT analýza**

STRATEGICKÁ ČÁST

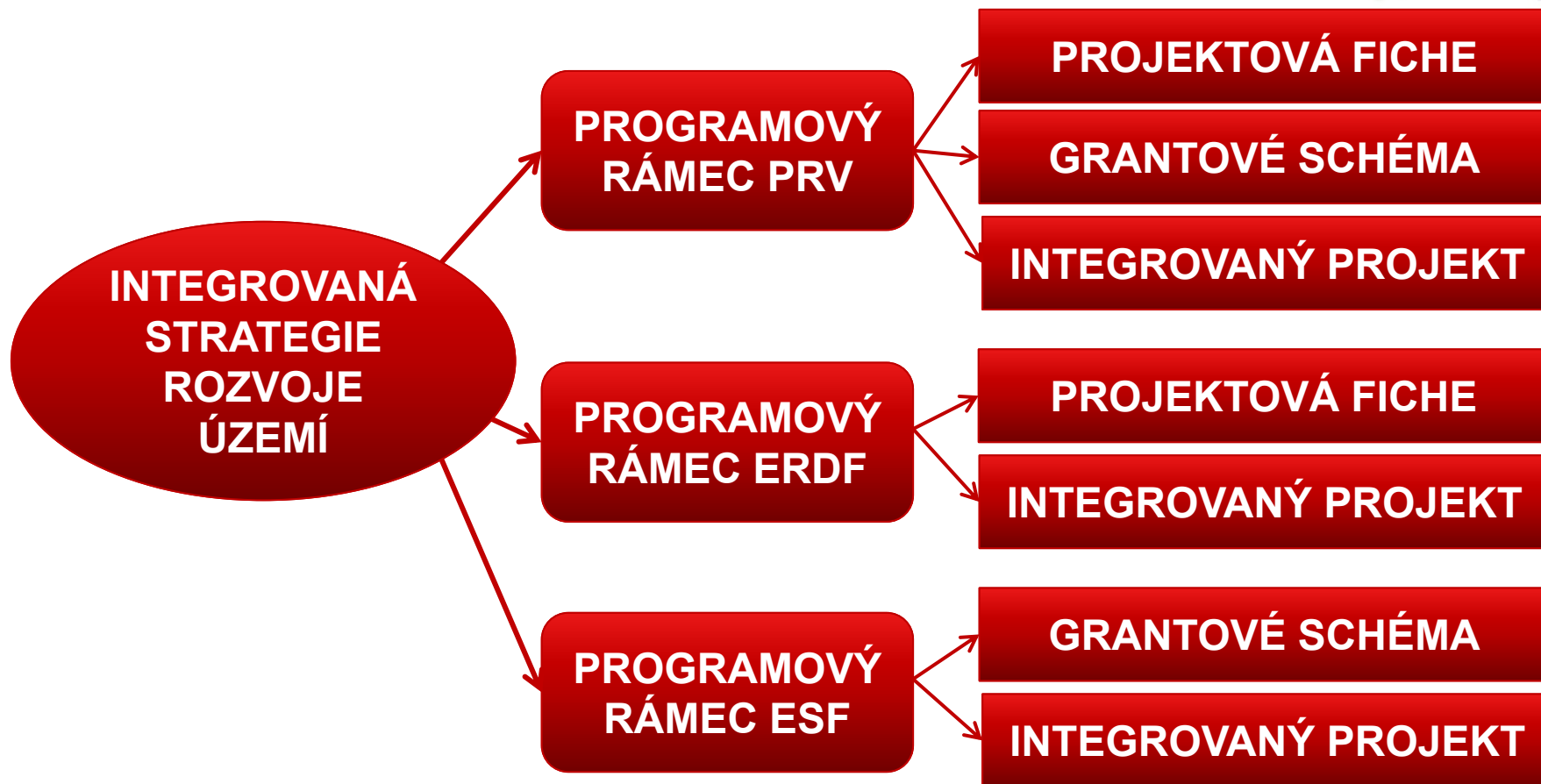
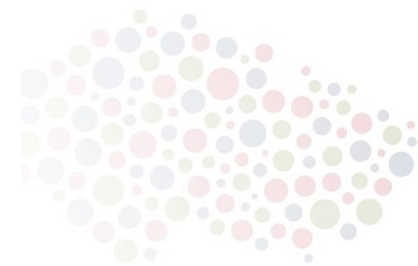
- ▶ stanovení cílů a priorit, návaznost na priority EU
- ▶ integrační a inovativní prvky
- ▶ akční plán (popis způsobu dosahování cílů a priorit)
- ▶ finanční plán (resp. rámcový rozpočet)
- ▶ kvantifikované a měřitelné indikátory výsledku

IMPLEMENTAČNÍ ČÁST

- ▶ organizační struktura, rozdělení odpovědnosti
- ▶ management a personální zázemí
- ▶ technické zázemí
- ▶ popis standardizovaných procesů
 - administrativní a organizační postupy apod.
- ▶ hospodaření
 - samofinancování, fundraising, vnitřní finanční zdroje, ...
- ▶ monitoring a evaluace
- ▶ plán vnitřního rozvoje organizace

**POŽADAVKY NA STRUKTURU
ISRÚ BY MĚLY BÝT STANOVENY
DO KONCE ROKU 2012.**

konstrukce strategií MAS

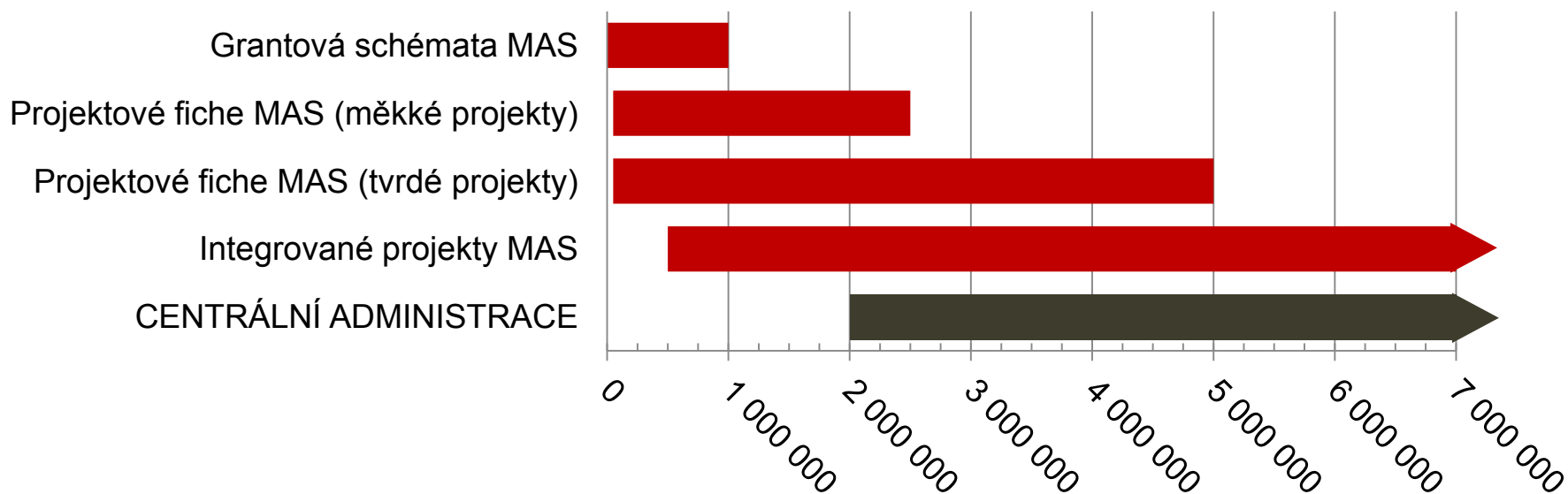


realizace pomocí projektů



rozhraní mezi fondy a přístupy

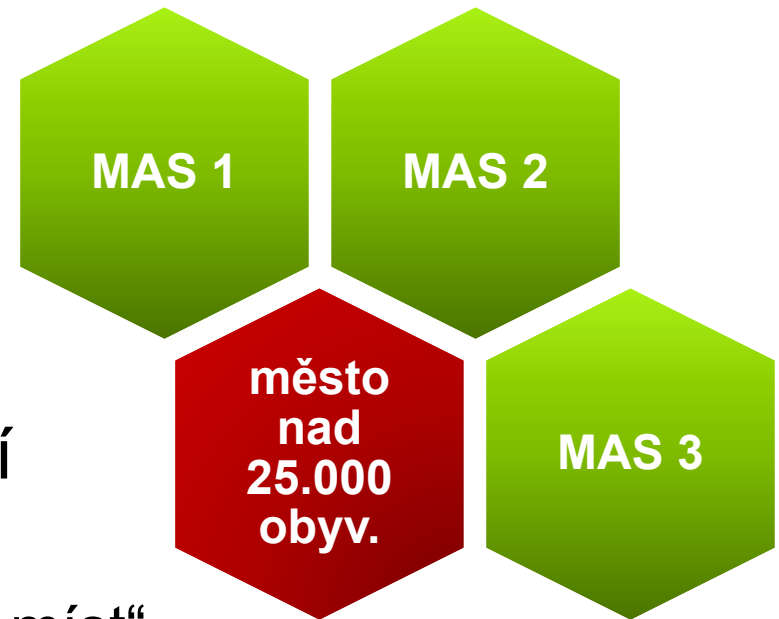
- ▶ demarkační linie mezi fondy a mezi přístupem LEADER a centrální administrací navrhuje stanovit zejména dle **velikosti projektu** – viz graf



- ▶ pro administraci přes LEADER doporučujeme vyčlenit 10 – 25% z každého fondu

MAS = základní skladebná jednotka

- ▶ v případě požadavku na **větší celky** než jsou stávající MAS doporučujeme ad-hoc vytvářet společná **regionální partnerství**, kde si všichni partneři budou rovni, nicméně pro potřeby koordinace by byl vždy určen **vedoucí partner** (princip KMAS)
- ▶ snaha o maximální pokrytí ČR metodou LEADER
 - viz mapa ubývajících „bílých míst“



současné rozložení MAS v ČR

stav k 26. 1. 2012



MAS podpořené PRV 2007 - 2013

podpořené

nepodpořené nebo nežádající

obce nad 25 tis. obyvatel

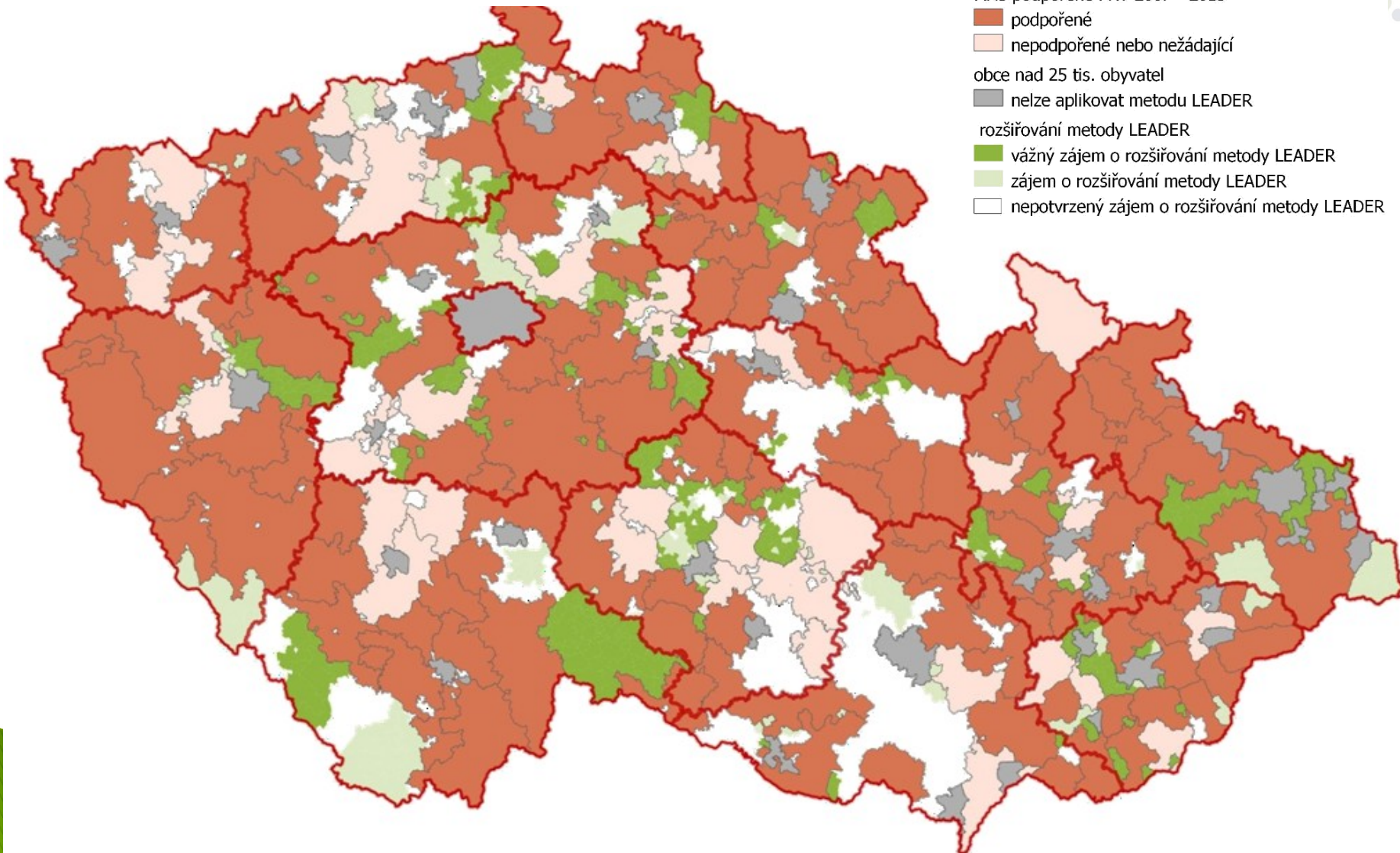
nelze aplikovat metodu LEADER

rozšiřování metody LEADER

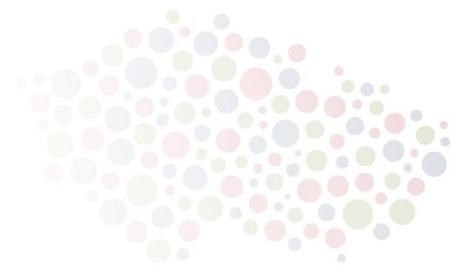
vážný zájem o rozšiřování metody LEADER

zájem o rozšiřování metody LEADER

nepotvrzený zájem o rozšiřování metody LEADER



posuzování strategií a programových rámců



▶ ~~VÝBĚR NA PRINCIPU SOUTĚŽE~~ > POSUZOVÁNÍ

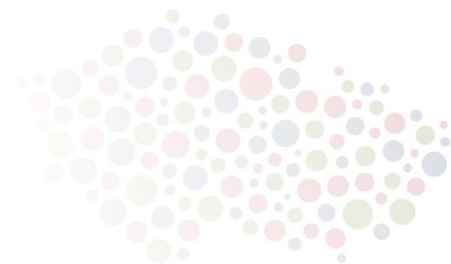
▶ 1. kolo – posouzení ISRÚ

- společná hodnotící komise posoudí splnění kritérií (ANO/NE), reálnost cílů, schopnost MAS realizovat ISRÚ, záruky transparentnosti a rovného přístupu
- pokud ISRÚ splní tyto požadavky, bude MAS udělen SOUHLAS S PŘEDLOŽENÍM PROGRAMOVÝCH RÁMCŮ
- pokud ISRÚ nesplní požadavky, možnost opakovaného předložení

▶ 2. kolo – posouzení Programových rámců

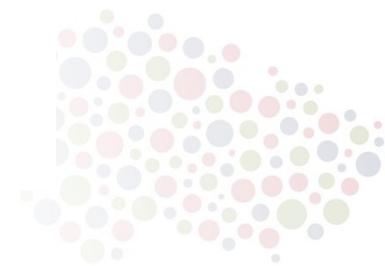
- samostatné výzvy pro každý fond
- v případě splnění požadavků fondu uzavření DOHODY O IMPLEMENTACI a následně vyhlášení výzev k příjmu projektů na MAS

financování vlastní MAS



- ▶ financování režijních výdajů MAS ze společného **provozního fondu**, do kterého by přispívaly všechny fondy, které by financovaly danou ISRÚ
- ▶ samostatná podpora **přípravných podpůrných činností** – příprava projektů atd.
- ▶ samostatná podpora projektů **národní a mezinárodní spolupráce**

navrhovaný harmonogram



▶ 2012

- schválení **závazné osnovy** Integrované strategie rozvoje území

▶ 2013

- **informační kampaň** pro MAS – semináře, školení
- **1. výzva** k předkládání **ISRÚ** a jejich posouzení
- **1. výzva** k předkládání **Programových rámců do PRV**, případně i dalších již připravených fondů

▶ 2014

- **2. a 3. výzva** k předložení ISRÚ a Programových rámců do všech fondů

▶ 2015

- případné další výzvy

rezerva – posuzování musí být ukončeno do 31. 12. 2015

prosazování návrhu

- ▶ po dopracování konečné verze zveřejnění na www.nsmascr.cz a rozesílka partnerským organizacím
 - 1. polovina února
- ▶ prezentace návrhů v Evropském domě v Praze
 - přelom února / března
- ▶ osobní jednání s odpovědnými osobami
- ▶ prezentace na Valné hromadě NS MAS ČR
 - 15. března 2012
- ▶ činnost „vyjednávacího týmu“
 - únor – červen 2012

vyjednávací tým

▶ vyjednávací tým

- **Václav Pošmurný, koordinátor**
 - posmurny@email.cz
 - tel. 604 890 190
- **Ing. František Winter,**
předseda NS MAS ČR o.s.
- **Ing. Jiří Krist,**
místopředseda NS MAS ČR o.s.
- **Anna Čarková,**
MAS Kyjovské Slovácko v pohybu
- **Ing. Eva Hamplová,**
MAS Šluknovsko
- **Radim Sršeň,**
MAS Šumperský venkov

▶ podpůrná skupina

- **Jan Florian,**
místopředseda NS MAS ČR o.s.
- **Mgr. Petr Kulíšek,**
místopředseda NS MAS ČR o.s.
- **Ing. Jozef Jančo,**
místopředseda NS MAS ČR o.s.
- **PhDr. Jitka Doubnerová,**
MAS Mikroregionu Frýdlantsko
- **Mgr. Olga Špiková,**
tajemnice NS MAS ČR o.s.
- **Mgr. Tomáš Šulák,**
MAS Moštěnka

finanční podpora

- ▶ náklady spojené s vyjednáváním o realizaci **Národního strategického plánu LEADER 2014+** a co nejširším využití stávajících MAS pro aplikaci **komunitně vedeného místního rozvoje** odhadujeme na cca 500 tis. Kč
- ▶ na základě návrhu Výboru NS MAS ČR budou osloveny všechny členské MAS, aby přispěly na financování těchto nákladů formou dobrovolného účelového daru na zvláštní účet NS MAS ČR č. **205403911/0600** ve výši **5 – 20 tis. Kč na MAS**
 - Tento výdaj není uznatelný v rámci IV.1.1. ani krajských podpor!

Příspěvek chápeme jako investici do budoucnosti venkova.

Děkuji za pozornost.



- ▶ Připomínky a dotazy k prezentaci prosím směřujte na místopředsedu NS MAS ČR o. s.
- ▶ **Jan Florian**
t 77 44 99 396
e j.florian@nsmascr.cz

