

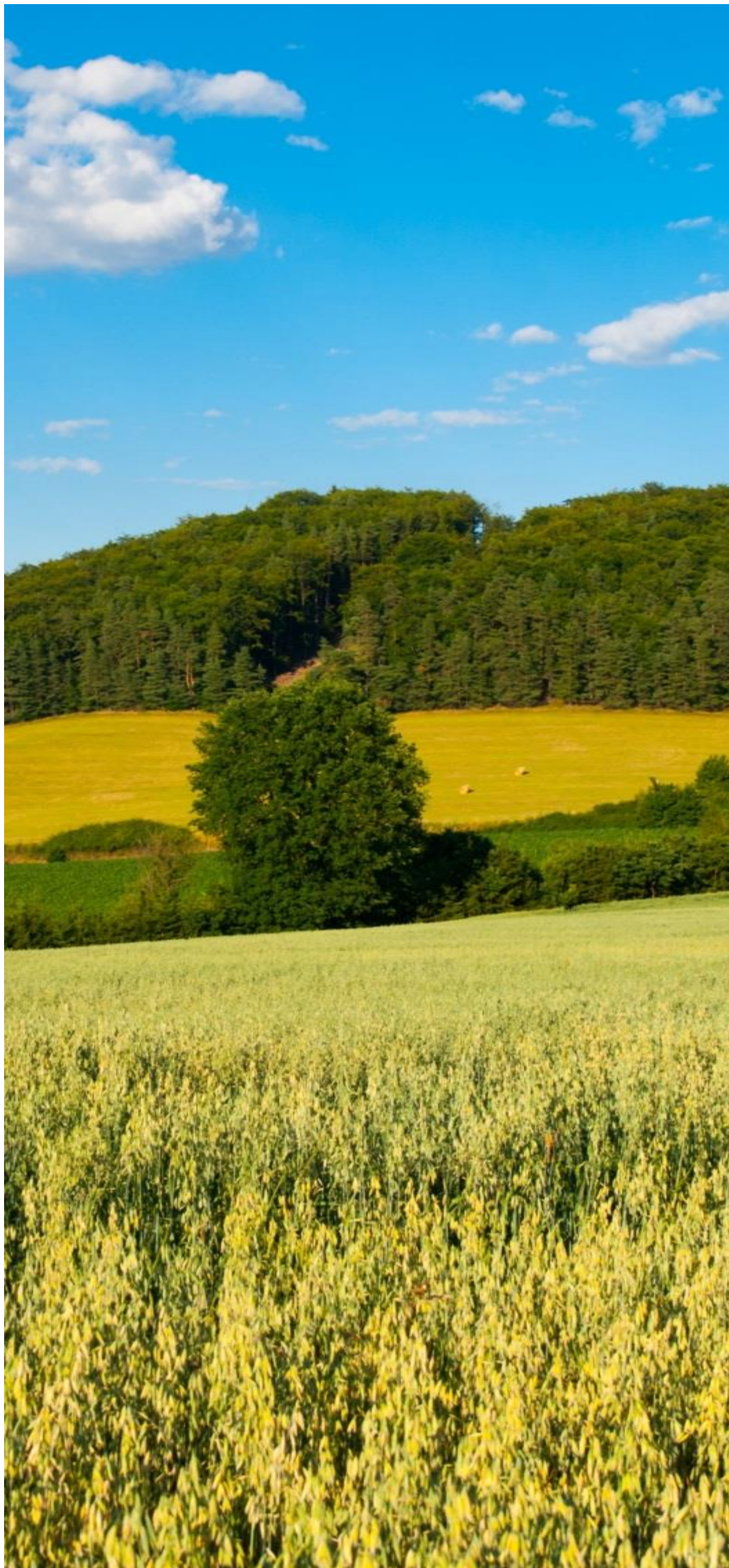


SZP 2023 - 2027

PS PŘÍMÉ PLATBY - PŘÍJMY

12. 3. 2021





PROGRAM PRACOVNÍ SKUPINY

I. Q 2021: pracovní skupiny pro Strategický plán SZP

Cíl: - **detailní technická diskuse** k nastavení podmínek
- **dohoda na národní úrovni**, aby mohlo být zahájeno
vyjednávání Strategického plánu ČR s EK

PŘÍMÉ PLATBY - PŘÍJMY

- AKTUÁLNÍ STAV VYJEDNÁVÁNÍ SZP
- ZÁKLADNÍ PODPORA PŘÍJMU PRO UDRŽITELNOST
- SKUTEČNÝ ZEMĚDĚLEC
- ZASTROPOVÁNÍ
- DOPLŇKOVÁ REDISTRIBUTIVNÍ PLATBA
- JEDNORÁZOVÁ PLATBA PRO MALÉ ZEMĚDĚLCE
- DISKUSE

VYCHÁZÍME Z NÁVRHU EK

AKTUÁLNÍ STAV VYJEDNÁVÁNÍ SZP

Běžící Trialog

- diskuse k zásadním tématům

 - definice - skutečný zemědělec, malý zemědělec...

 - sledování a výkaznictví vlastnické struktury žadatelů – skutečný majitel

- zatím bez zásadního posunu

- dodatečné požadavky ve vyjednávání

 - naplňování cílů EGD ve Strategickém plánu

 - návrh na rozšíření podmíněnosti o tzv. „sociální kondicionalitu“

Rada ministrů 22. – 23. 3.

- zásadní pro další postup tzv. „supertrialogu“

- zacílení přímých plateb, nový model provádění SZP, sociální kondicionalita



ZÁKLADNÍ PODPORA PŘÍJMU PRO UDRŽITELNOST - BISS

- PLATBA ODDĚLENÁ OD PRODUKCE
- NAPLNĚNÍ **CÍLE A – PODPOROVAT PŘÍJMY A ŽIVOTASCHOPNOST ZEMĚDĚLSKÝCH PODNIKŮ**

Podmínky:

- Zemědělská podnikatel / skutečný zemědělec
- Minimální hektarová výměra v LPIS
- Obhospodařování
- Dodržování podmínek CC

K DISKUSI

- obhospodařování – **návrh na vypuštění podmínky „odklizení biomasy a likvidace nedopasků“** – zavedení MACH
- minimální hektarová hranice – **návrh 1 ha**

DEFINICE SKUTEČNÉHO ZEMĚDĚLCE

Definici stanoví členský stát do Strategického plánu

- podpora nemá být poskytnuta osobám, jejichž zemědělská činnost tvoří jen nevýznamnou část jejich celkové hospodářské činnosti nebo jejichž hlavním předmětem podnikání není zemědělství, přičemž z poskytnutí podpory nejsou vyloučeni vícestranně zaměřeni zemědělci. Z definice musí být možné určit, které zemědělce nelze považovat za skutečné zemědělce na základě takových podmínek, jako jsou příjmové testy, vklady práce v zemědělském podniku, předmět podnikání nebo zápis v rejstřících

Porovnání zemědělských příjmů vůči ostatním příjmům

- Podmínka vychází z opakované kritiky, že **přímé platby nejsou dostatečně cílené**
- Podmínka způsobilosti pro všechny žadatele – **nerozlišuje se velikost zemědělského podniku**
- Platí pro všechny přímé platby + ANC
- Dle výkladu EK se má **přezkoumávat propojenost žadatele vůči dalším subjektům**

DEFINICE SKUTEČNÉHO ZEMĚDĚLCE

Pozice a návrh MZe

- Prosazujeme dobrovolný charakter podmínky

- Neuvažujeme o zavedení podmínky – administrativní zátěž**

- V případě povinného zavedení:

I) příjmy

- návrh stanovit **kritérium 30 % příjmu** ze zemědělství

- příjmy definovat analogicky jako již kontrolované pro účely aktivního zemědělce

- zohlednit činnosti blízké zemědělství – ubytování na farmě, pronájem zemědělských ploch / budov apod.

- dodatečné kritérium pro „vícestranně zaměřené zemědělce“ – proporce mezi jednotlivými činnostmi

- snaha zajistit **výkaznictví v rámci daňových přiznání**

- alternativně - co možná nejjednodušší přístup, např. normativy příjmů dle typu zemědělské výroby, ale není vyloučen ani postup auditorských zpráv

II) propojenost

- návrh využít modelu malých a středních podniků - **tzn. 25 %**

- omezení na majetkové propojení, personální propojení řešit jinými nástroji SZP

- v případě absence dat omezení na území ČR

Nicméně výsledný postup závisí na výsledku Trialogu a rovněž posouzení modelu ze strany EK

DEFINICE SKUTEČNÉHO ZEMĚDĚLCE

Dialog

- EK: povinné zavedení včetně kontroly propojenosti
- Rada: dobrovolný charakter
- EP: povinné zavedení **aktivního zemědělce** (minimální práh + negativní činnosti)

Připomínky ke Strategickému plánu

- Nejednotné stanovisko – nesouhlasy i požadavky povinného zavedení

K diskusi

- Kritéria propojenosti
- Podíl zemědělské činnosti

ZASTROPOVÁNÍ

- maximální příjem cca 2 mil. Kč
- všechny přímé platby
- možnost **odpočtu mezd**:
 - související se zemědělskou činností
 - dle počtu ročních pracovních jednotek (AWU) a průměrné standardní mzdě zemědělské činnosti

interval výše příjmu v €	podíl nestropovaných prostředků v %
do 60 000	100%
60 000 - 75 000	75%
75 000 - 90 000	50%
90 000 - 100 000	25%
nad 100 000	0%

Dialog

- EK: povinné zavedení
- Rada: dobrovolný charakter
- EP: obecně povinné zavedení
odpočet pouze 50 % mezd
doplnění povinnosti stropovat na úrovni skutečného majitele zemědělského podniku, a to v limitu 500 tis. €

ZASTROPOVÁNÍ

Pozice a návrh MZe

- Prosazujeme dobrovolný charakter podmínky
- Neuvažujeme o zavedení podmínky** v kombinaci s přiměřenou obálkou na redistribuci
- V případě povinného zavedení:
 - prosazujeme vynětí ekoplatby, podpory citlivých sektorů a mladých zemědělců
 - prosazujeme možnost odpočtu 100 % mzdových nákladů
 - co možná nejjednodušší postup odpočtu mezd, např. normativy mzdových nákladů dle typu zemědělské výroby

Nicméně výsledný postup závisí na výsledku Trialogu a rovněž posouzení modelu ze strany EK

Připomínky ke Strategickému plánu

- Nejednotné stanovisko – nesouhlasy i požadavky povinného zavedení

K diskusi

- Využití případného výsledku (produktu) zastropování



DOPLŇKOVÁ REDISTRIBUTIVNÍ PODPORA PŘÍJMU PRO UDRŽITELNOST - CRISS

- aktuálně dobrovolná, nově bude zavedení této podpory povinné
- má zajistit přerozdělení podpory od větších zemědělských podniků menším nebo středním zemědělským podnikům
- podmíněno nárokem na základní platbu

Flexibilita v nastavení:

- Ize poskytovat ve dvou variantách:
 - jednotnou částku na hektar
 - různé částky za různý počet hektarů
- platbu lze poskytovat:
 - všem žadatelům na první hektary (na prvních 150 ha)
 - jenom žadatelům, kteří nepřekročí celkovou výměru 150 ha

DOPLŇKOVÁ REDISTRIBUTIVNÍ PODPORA PŘÍJMU PRO UDRŽITELNOST - CRISS

✓ V rámci SWOT analýzy vyplývá limit 150 ha

Výměra zemědělské půdy v ČR	3.527.111 ha
Výměra prvních 150 ha všech podniků	1.168.819 ha
Výměra subjektů do velikosti 150 ha	609.469 ha

✓ Pozice a návrh MZe

- ✓ Vyčlenění obálky 10 % přímých plateb
- ✓ Limit pro poskytnutí platby – 150 ha
- ✓ Výplata podnikům do velikosti 150 ha

✓ Připomínky ke Strategickému plánu

- ✓ Podpora varianty výplaty na první hektary, tzn. všem žadatelům



PLATBA PRO MALÉ ZEMĚDĚLCE

- Volitelná platba
- Nahrazuje přímé platby
- Může mít formu:
 - jedné částky na příjemce
 - částky na hektar, přičemž je stanovený maximální hektarový limit
 - v současném období 5 ha - cca 7 tis. žadatelů, celková výměra cca 20 tis. ha
- žadatel musí plnit podmínky podmíněnosti - rozdíl oproti současnému období

PLATBA PRO MALÉ ZEMĚDĚLCE

Dialog

- EK: bez osvobození z plnění podmíněnosti
- Rada: možnost zjednodušeného režimu podmíněnosti
- EP: možnost zjednodušeného režimu podmíněnosti

Pozice a návrh MZe

- Aktuálně nepředpokládáme zavedení této platby

K diskusi

- Nejasný výsledek zařazení do CC
- **Pozitiva** – zjednodušený režim – jedna žádost, jedno rozhodnutí
- **Negativa** – nízká predikovatelnost: dobrovolný režim x plánování rozpočtu, hektarů a sazby

DĚKUJI ZA POZORNOST

