

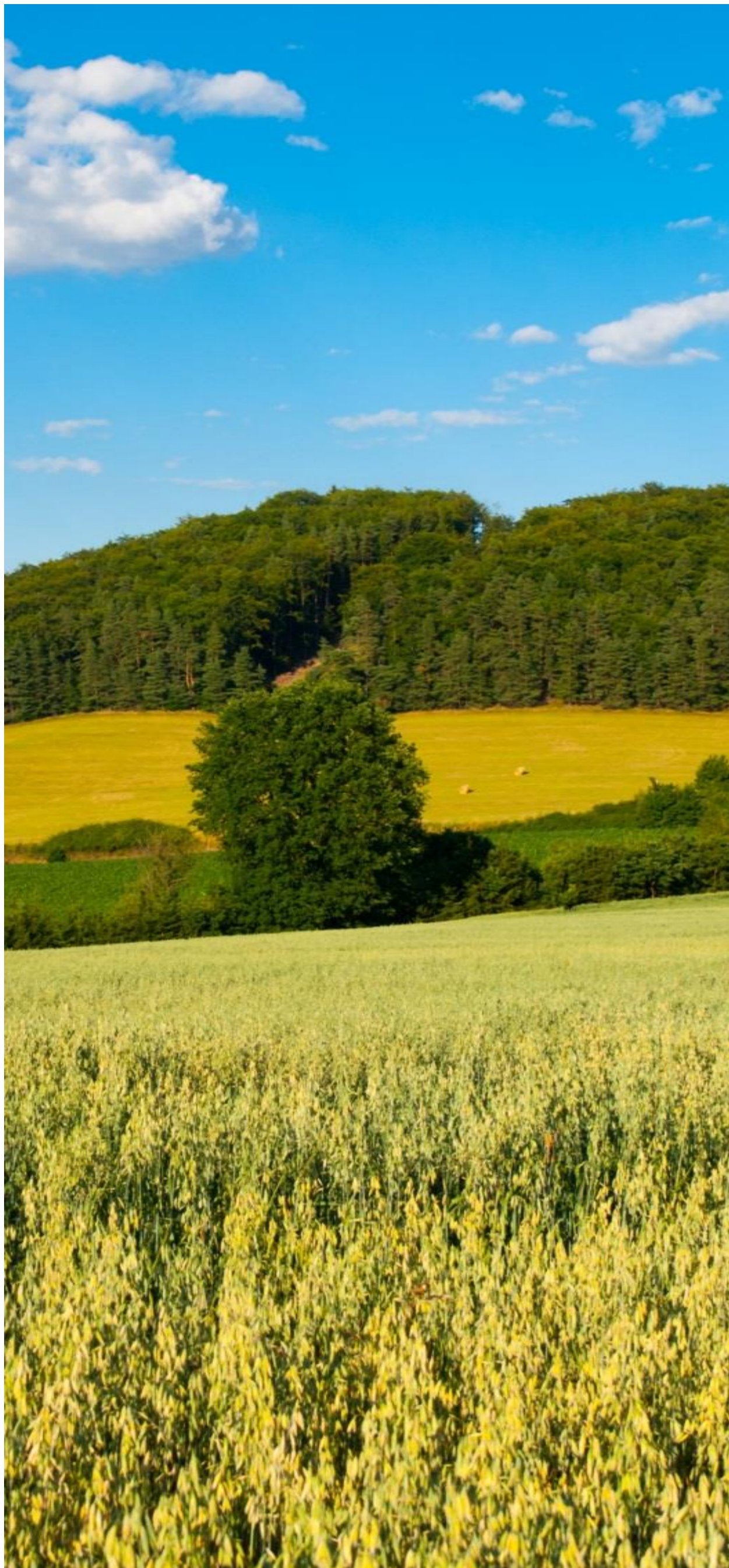
**SZP 2023 - 2027**  
**PS PŘÍMÉ PLATBY**  
**– PODPORA CITLIVÝCH KOMODIT**

**16. 3. 2021**



MINISTERSTVO ZEMĚDĚLSTVÍ





## PROGRAM PRACOVNÍ SKUPINY

I. Q 2021: pracovní skupiny pro Strategický plán SZP

Cíl: - **detailní technická diskuse** k nastavení podmínek  
- **dohoda na národní úrovni**, aby mohlo být zahájeno  
vyjednávání Strategického plánu ČR s EK

### PŘÍMÉ PLATBY – PODPORA CITLIVÝCH KOMODIT

▸ ZÁKLADNÍ PODMÍNKY PLATBY

▸ NÁVRH MZE

▸ DISKUSE



## PODPORA PŘÍJMU VÁZANÁ NA PRODUKCI

- NAPLNĚNÍ CÍLE **B** – ZLEPŠOVAT TRŽNÍ ORIENTACI A ZVYŠOVAT **KONKURENCESCHOPNOST**,
- ZÁROVEŇ CÍLE **A** – **PODPOROVAT PŘÍJMY A ŽIVOTASCHOPNOST ZEMĚDĚLSKÝCH PODNIKŮ**
- ROČNÍ PLATBA NA HA /VDJ

### ● **Podmínky:**

- Zemědělská podnikatel / skutečný zemědělec
- Minimální hektarová výměra v LPIS
- Obhospodařování
- Dodržování podmínek CC
- Dle návrhu EK podléhá zastropování

- **MOŽNOST VYČLENIT 2 + 10 % OBÁLKY PP**

# PODPORA PŘÍJMU VÁZANÁ NA PRODUKCI

návrh Mze - vyjít ze současného nastavení:

sektory

finanční alokace

Opatření	Aktuální obálka (mil. Kč)
Škrobové brambory	85
Chmel	85
Ovoce velmi vysoká pracnost	72
Ovoce vysoká pracnost	28
Zelenina velmi vysoká pracnost	86
Zelenina vysoká pracnost	14
Konzumní brambory	50
Cukrová řepa	450
Bílkovinné plodiny	465
Masná telata	685
Dojnice	1 400
Ovce a kozy	80
celkem	3 500

**Skutečná výše jednotlivých obálek však bude záviset na nastavení celkového rozpočtu na přímé platby !**

# **PODPORA NA PRODUKCI BRAMBOR URČENÝCH PRO VÝROBU ŠKROBU**

## **stávající podmínky:**

- smlouva o pěstování brambor určených pro výrobu škrobu uzavřená mezi žadatelem a výrobcem bramborového škrobu pro příslušný hospodářský rok
- užití min. 2 t uznané sadby /ha
- potvrzení od výrobce o množství škrobu v průměru nejméně 6 t /ha

# **PODPORA NA PRODUKCI KONZUMNÍCH BRAMBOR**

## **stávající podmínky:**

- užití min. 2 t uznané sadby /ha

# PODPORA NA PRODUKCI OVOCNÝCH DRUHŮ S VYSOKOU PRACNOSTÍ A VELMI VYSOKOU PRACNOSTÍ

## stávající podmínky:

- zemědělská kultura ovocný sad a současně evidence v evidenci ovocných sadů podle § 3q zákona o zemědělství
- pro sady vysázené v roce 1995 nebo později
- ovoce s vysokou pracností je: slivoň švestka (kromě myrobalánu), broskvoň, višeň, rybíz černý, rybíz červený, maliník, jahodník
- ovoce s velmi vysokou pracností je: jabloň, meruňka, hrušeň, třešeň
- nutnost prokázat minimální úroveň vlastní produkce na hektar plochy
- stanoven min. počet životaschopných jedinců

## návrh na úpravu:

- posunutí data výsadby ovocného sadu na rok 2000 nebo později
- změna v podporovaných druzích ovoce
- zjednodušení administrace podpor – možnost nahrát potřebné dokumenty prostřednictvím Portálu farmáře SZIF

# PODPORA NA PRODUKCI ZELENINOVÝCH DRUHŮ S VYSOKOU PRACNOSTÍ A VELMI VYSOKOU PRACNOSTÍ

## stávající podmínky:

- zemědělská kultura standardní orná půda, a v případě zeleninového druhu chřest, jiná trvalá kultura
- zelenina s vysokou pracností je: kukuřice cukrová, tykev, s výjimkou tykve fíkolisté, olejně a pomíchané, hrách zahradní, fazol zahradní, celer nat'ový, špenát, petržel nat'ová
- zelenina s velmi vysokou pracností je: zelí hlávkové, kapusta hlávková, kapusta růžičková, květák, brokolice, kedluben, mrkev, petržel kořenová, pastinák, celer bulvový, ředkev, ředkvička, řepa salátová, rajče, paprika, okurky nakládačky, okurky salátové, cibule, šalotka, česnek, pór, saláty, čekanka, pekingské zelí, celer řapíkatý, pažitka, chřest, reveň
- stanoveny hodnoty min. výsevy či výsadby

## návrh na úpravu:

- změna v podporovaných druzích zeleniny
- zjednodušení administrace podpor

# **PODPORA NA PRODUKCI CHMELE**

## **stávající podmínky:**

- zemědělská kultura chmelnice a současně evidovaná v evidenci chmelnic podle § 4 odst. I zákona o ochraně chmele
- pěstování chmele

# **PODPORA NA PRODUKCI CUKROVÉ ŘEPY**

## **stávající podmínky:**

- minimální výsev 0,8 výsevní jednotky na hektar dílu půdního bloku
- smlouva pro příslušný hospodářský rok na dodávku cukrové řepy ke zpracování na cukr nebo kvasný líh



# PODPORA NA PRODUKCI BÍLKOVINNÝCH PLODIN

## stávající podmínky:

- pokryv půdy v období minimálně od 1. června do 15. července příslušného kalendářního roku
- bílkovinnou plodinou je: hrách, a to včetně pelušky, bob, lupina, sója, vojtěška, jetel, směs uvedených plodin nebo směs uvedených plodin s obilovinami, přičemž zastoupení bílkovinných plodin činí v porostu těchto směsí více než 50 %

## návrh na úpravu:

- možná úprava podporovaných plodin – možnost přidat některé nové plodiny
- potřeba disponovat údaji o pěstebních plochách, produkci a rentabilitě pěstování

# PODPORA NA CHOVTELETE MASNÉHO TYPU

## stávající podmínky:

- narození telete v období od 1. 4. roku předcházejícího do 31. 3. příslušného kalendářního roku na hospodářství žadatele
- požadavky na identifikaci a evidenci zvířat
- matkou telete je kráva chovaná v systému chovu bez tržní produkce mléka a zároveň otcem telete je býk masného plemene skotu evidovaný v ústředním registru plemeníků

## návrh na úpravu:

- retenční období chovu telete masného typu **min. 6 měsíců**
- úprava podmínek pro plemennou příslušnost matky telete (vyřazena dojná plemena)
- matka telete musí být od prvního otelení zařazena v nedojeném systému chovu

# **PODPORA NA CHOV KRÁVY S TRŽNÍ PRODUKČÍ MLÉKA**

## **stávající podmínky:**

- chov krávy v systému s tržní produkcí mléka ke dni 31. března příslušného kalendářního roku na hospodářství žadatele
- požadavky na identifikaci a evidenci zvířat

## **návrh na úpravu:**

- nutnost zapojení krav do kontroly mléčné užitkovosti

# **PODPORA NA CHOV BAHNICE NEBO KOZY**

## **stávající podmínky:**

- chov a pastva bahnic nebo koz nejméně od 15. 5. do 11. 9. příslušného kalendářního roku
- pastva na trvalých travních porostech nebo na travních porostech evidovaných na žadatele v LPIS
- podpora poskytována na bahnice/ kozy starší jednoho roku

## **návrh na úpravu:**

- snížení administrativní zátěže pro žadatele - zrušení povinnosti vést pastevní deník



## PODPORA PŘÍJMU VÁZANÁ NA PRODUKCI

- tlak některých ČS na postupné omezení podpory
  - pravděpodobnost posuzování nastavení podpor také z pohledu EGD
- Trialog:**
- Rada** – vypuštění podmínky skutečného zemědělce
    - navýšení obálky na 13 + 2 %
    - umožnění směsi bílkovinných plodin s travami
  - EP** – kritérium omezení nárůstu produkce
    - zafixování výměr / počtu zvířat
    - cílení na environmentální nebo socioekonomické potřeby a přínosy
    - podpora nesmí deformovat tržní prostředí
    - podpora ŽV v souladu s vodní rámcovou směrnicí
  - Pozice Mze:**
    - maximální možná obálka
    - mimo režim zastropování

**DĚKUJI ZA POZORNOST**

