

SZP 2023 - 2027

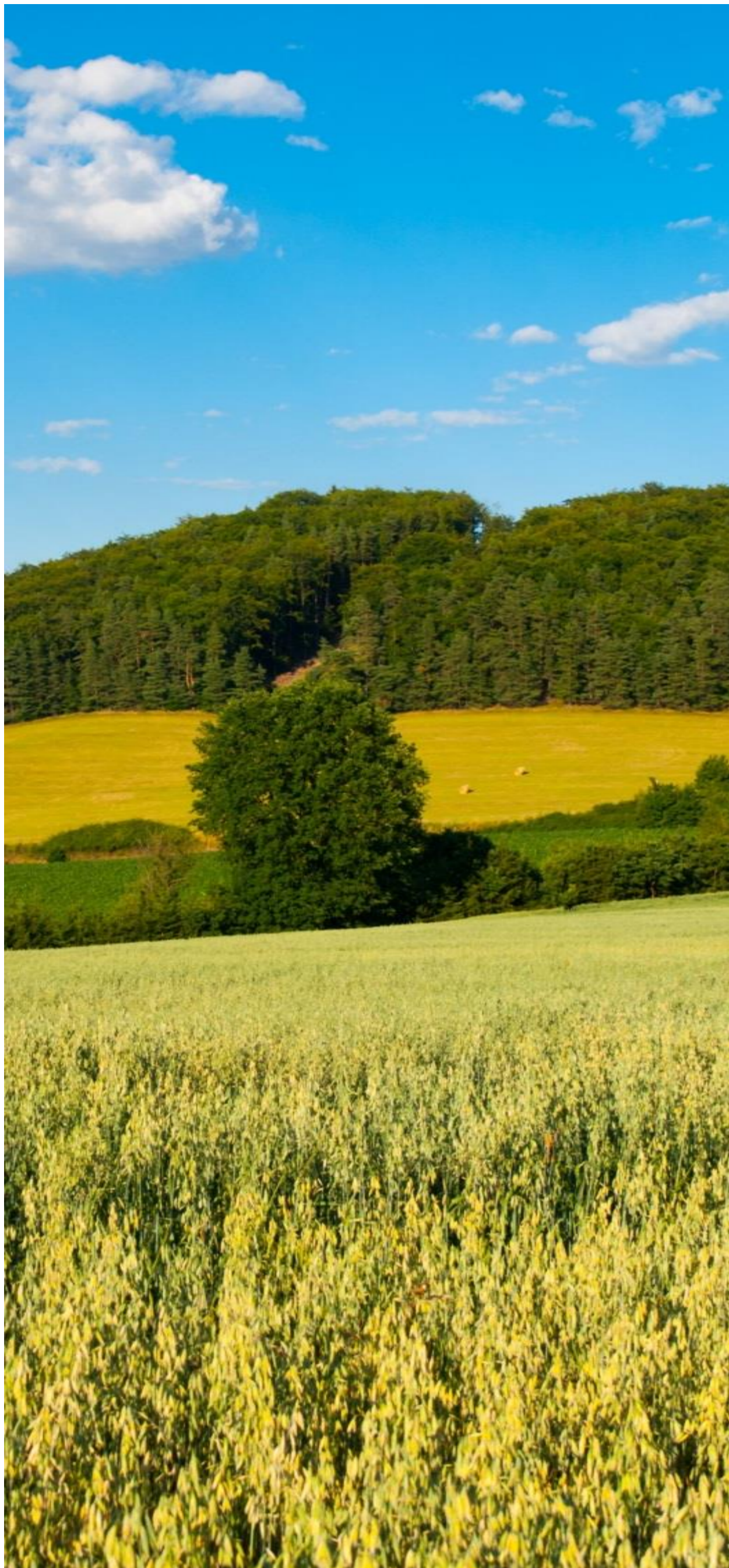
VÝSLEDKY TRIALOGU

22. 7. 2021



MINISTERSTVO ZEMĚDĚLSTVÍ





TÉMATATA JEDNÁNÍ

- Trialog – I. pilíř
 - Podmíněnost – GAEC
 - Sociální kondicionalita
 - Závazky EGD ve Strategickém plánu
 - Ekoplatba
 - Cílení přímých plateb
 - Mladý, malý zemědělec
 - Podpora vázaná na produkci
- Trialog – II. pilíř
- Financování II. pilíře

☛ CÍL PS = PŘEDBĚŽNÉ ZÁVĚRY DISKUSÍ K FINALIZACI STRATEGICKÉHO PLÁNU

GAEC

GAEC 2 – ochrana mokřadů

Dialog:

- Širší pojetí – veškeré půdy bohaté na uhlík
- Možnost odložit účinnost max. do 2025 – lhůta pro zmapování

Implementace na národní úrovni:

- EK vydá metodická vodítka
- Příprava definice a samostatné vrstvy v LPIS

GAEC 7 – zajištění pokryvu půdy

Dialog:

- Nebyl zohledněn požadavek na umožnění specifických agrotechnických postupů

Implementace na národní úrovni:

- Budeme prosazovat aktuální nastavení
- Riziko, že možnost orby spolu se zapravením organiky nebude akceptována

GAEC

GAEC 8 – rotace plodin

Trialog:

- Možnost zohlednit vhodně pěstované vedlejší plodiny
- Výjimky pro víceleté plodiny, trávy a úhor
- Alternativní postup diverzifikace, nicméně jen regionálně a se zvláštním odůvodněním
- Výjimka do 10 ha, pro EZ a dále při pěstování převahy trav

Implementace na národní úrovni:

- Do GAEC 8 bude převedena podmínka 30 ha
- Navrhujeme uplatnit výjimky do 10 ha a při pěstování převahy trav
- Diverzifikaci navrhujeme jako komplementární postup do ekoplatby

GAEC

GAEC 9 – vyčlenění neproduktivních ploch

Neproduktivní plocha = úhor, ochranný pás bez vstupů (+ s možným omezením produkce?), KP

Možnost vnějších KP stále v technické diskusi

Trialog:

Alespoň 4 % orné půdy pro neproduktivní plochy

Při vyčlenění alespoň 7 % orné půdy pro neproduktivní plochy v ekoschématech je GAEC snížen na 3 %

Alespoň 7 % orné půdy pro neproduktivní plochy, včetně dusík vázajících plodin a meziplodin (s přepočtem 0,3), nicméně alespoň 3 % výhradně pro neproduktivní plochy

Výjimky do 10 ha, dále při pěstování převahy trav (ne pro EZ)

Implementace na národní úrovni:

Navrhujeme variantu 7 % včetně dusík vázajících plodin a meziplodin

K diskusi

Varianta plnění

Rozsah výjimek – zejména výjimka do 10 ha

SOCIÁLNÍ KONDICIONALITA

Dialog:

- Omezeno na 3 směrnice – Transparentnost a předvídatelné pracovní podmínky, Bezpečnost a Ochrana zdraví
- Možnost odložené účinnosti max. do 2025
- Zjednodušené pojetí:
 - Provádění kontrol nespadá do rámce podmíněnosti, řídí se vlastním režimem
 - Platební agentura pouze přebírá kontrolní zjištění

Implementace na národní úrovni:

- Zákoník práce, Zákon o požadavcích bezpečnosti a ochrany zdraví při práci + prováděcí předpisy
- Předpokládáme odklad do 2025
- Komunikace s MPSV

ZÁVAZKY EGD

Dialog:

- Popis naplňování cílů EGD a národních doporučení součástí schvalovací procedury Strategického plánu
- EK bude hodnotit:
 - zohlednění v podmíněnosti a příslušných intervencích
 - navýšení příspěvku oproti současnému období
 - způsob, jak zelená architektura přispívá k cílům norem v příloze XI, resp. přijatým národním cílům
- Avizovány průběžné aktualizace norem v příloze XI, návazně budou nutné úpravy Strategického plánu
- Bude probíhat monitoring plnění (stanoveny indikátory)

EKOPLATBA

Dialog:

- Povinná obálka (=ring-fencing) min. 25 % z PP
- Nastaveny postupy pro omezení rizika nečerpání prostředků
 - Systém zápočtu prostředků II. pilíře
 - Omezená možnost převodů mezi dalšími přímými platbami
- Zavedení hodnotícího systému
- Platba na hektary, na kterých je uplatněno konkrétní opatření
- Provazba s GAEC 9

K diskusi

- Nastavení obálky – MZe dosud navrhovalo 30 %
- Neprodukční plochy - ? %
? postupný náběh
- Pozn. proběhla technická pracovní skupina k organické hmotě, došlo k aktualizaci postupů

CÍLENÍ PŘÍMÝCH PLATEB

Dialog:

- Povinná obálka redistributivní platby min. 10 % z PP
- Zastropování potvrzeno jako dobrovolný nástroj
 - hranice 100 tis. € BISS
 - možnost degresivity od 60 tis. €
 - možnost odpočtu mezd (reálných, nicméně také možnost zemědělce požádat o využití standardních nákladů)
 - bude upřesněno prováděcím předpisem

Implementace na národní úrovni:

- MZe navrhuje využít jako efektivnější nástroj redistributivní platbu:
 - ve výši **10 %**
 - na max. **150 ha**
 - s postupnou **degresivitou** po 50 ha
 - ne žadatelům, u kterých by bylo teoreticky uplatněno zastropování s degresivitou
tzn. **pro podniky do cca 550 ha**

AKTIVNÍ ZEMĚDĚLEC

Dialog:

- Změna skutečný → aktivní zemědělec
- Několik variant posuzování – porovnávání příjmů, pracovní čas věnovaný zemědělství, hlavní předmět činnosti, evidence zemědělské činnosti v národních registrech
- Možnost vydefinovat negativní činnost
- Možnost uznávat automaticky subjekty s příjmem přímých plateb pod 5 tis. €

Implementace na národní úrovni:

- Co nejjednodušší přístup – využití možnosti evidence zemědělské činnosti v národních registrech

PŘÍMÉ PLATBY

Podpora pro mladé zemědělce

Dialog:

- Povinné vyčlenění 3 % (flexibilně z obou pilířů) = cca 680 mil. Kč ročně

Implementace na národní úrovni:

- MZe navrhuje ponechat pro plošnou podporu v I. pilíři ve výši 0,5 % a 2,5 % (cca 560 mil. Kč ročně) převést na podporu mladých zemědělců v II. pilíři
- Postup navrhujeme uplatnit již v přechodném období – prostředky převedené z obálky PP 2022 se v II. pilíři zohlední pro rok 2023.

Schéma pro malé zemědělce

Dialog:

- Maximální částka 1250 €
- Není výjimka z plnění podmínek

Implementace na národní úrovni:

- Platba pro žadatele do max. výměry 6 ha (zároveň max. 1250 €)
- Roční platba ve výši BISS + redistributivní platba + ekoplatba

PODPORA VÁZANÁ NA PRODUKCI

Triolog:

- financování 13 + 2 % obálky PP
- možnost luskovin s travami
- popsat soulad podpor s vodní rámcovou směrnicí
- zamítnuto explicitní doplnění konzumních brambor

Implementace na národní úrovni:

- MZe navrhuje zařadit podporu konzumních brambor do kategorie zeleniny, a to včetně převodu obálky
- Nově navrhované sektory – len, konopí, tráva na semeno navrhuje MZe financovat proporčním pokrácením stávajících obálek

Pozn. proběhla technická pracovní skupina k posouzení návrhu na změnu propočtu VDJ přežvýkavců – vzhledem k převažujícímu názoru zachování stávajícího nastavení MZe navrhuje ponechání samostatných obálek a přepočtů VDJ na samostatné kategorie

ZMĚNY V TRIALOGU ZA II. PILÍŘ

● Trialog:

- zavedena povinnost vyčlenit nejméně **35 % zdrojů 2. pilíře na plnění klimatických a environmentálních cílů**, tzv. ringfencing (čl. 86(2)).
- Do tohoto podílu se započtou výdaje 2. pilíře v rámci cílů:
 - D (klíma),
 - E (přírodní zdroje),
 - F (biodiverzita), a to včetně investičních.
- Samostatný ringfencing pro zelené investice nebude aplikován.
- Zároveň budou:
 - z 50 % započteny i výdaje na intervenci ANC (cíl A – příjmy)
 - ze 100 % výdaje na dobré životní podmínky zvířat (cíl I – bezpečnost potravin, dobré životní podmínky zvířat).

SPOLUFINANCOVÁNÍ ZE STÁTNÍHO ROZPOČTU A DOPAD NA VOLBU INTERVENČÍ

Kofinancování 40 % po jednání s MF (odpovídá cca 4,5 mld. Kč ročního příspěvku ze SR)

Příspěvek ze SR = **864 mil. EUR**

Příspěvek z EZFRV = **1 295 mil. EUR**

Celkem 2 160 mil. EUR

Převod z I. P 107 mil. EUR - podpora mladých zemědělců

Potřeby 3 893 mil. EUR

Deficit 1 734 mil. EUR - na vrub zejména investičním opatřením

INVESTIČNÍ OPATŘENÍ PŘI TÉTO VÝŠI KOFINANCOVÁNÍ

Konkurenceschopnost a rozvoj	Potřeba (mil. EUR)	Rozpočet (mil. EUR)
Založení činnosti mladého zemědělce	107	107
Investice do zemědělských podniků	315	100
Technologické investice v lesním hospodářství	156	20
Investice do zpracování zem. produktů	100	34
Inovace v zemědělské prvovýrobě	30	0
Inovace při zpracování zem. produktů	75	0
Investice do lesnické infrastruktury	8	0
Investice do nezemědělských činností	100	0

INVESTIČNÍ OPATŘENÍ PŘI TÉTO VÝŠI KOFINANCOVÁNÍ

Klima a životní prostředí	Potřeba (mil. EUR)	Rozpočet (mil. EUR)
Technologie snižující emise GHG a NH3	385	30
Pozemkové úpravy	189	0
Investice do obnovy kalamitních ploch	15	13
Investice do ochrany MZD	4	3
Zalesňování zemědělské půdy	1	1
Agrolesnictví	5	5
Vodohospodářská opatření v lesích	6	6
Neproduktivní investice v lesích	8	0
Přeměna porostů náhradních dřevin	15	0
Výstavba a moder. zařízení na výrobu tvarovaných biopaliv	1	0

INVESTIČNÍ OPATŘENÍ PŘI TÉTO VÝŠI KOFINANCOVÁNÍ

DŽPZ	Potřeba (mil. EUR)	Rozpočet (mil. EUR)
Vyloučení pobytu prasnic v individuálních klecích	17	0
Podpora změny technologie ustájení nosnic	22	0
Přenos znalostí	Potřeba (mil. EUR)	Rozpočet (mil. EUR)
Podpora poradenství	10	10
Podpora vzdělávání	5	5
EIP	10	10
LEADER	5% z rozpočtu po převodu z I.P = 117 mil. EUR	

PLOŠNÁ OPATŘENÍ PŘI TÉTO VÝŠI KOFINANCOVÁNÍ

Příjmy podniku	Potřeba (mil. EUR)	Rozpočet (mil. EUR)
Oblasti s přírodním a jinými omezeními (ANC)	881	741
Oblasti Natura 2000 na z.p.	5	5

- ANC sníženy o cca 15 % oproti optimální variantě

Přírodní zdroje	Potřeba (mil. EUR)	Rozpočet (mil. EUR)
Ekologické zemědělství	439	378
AEKO – Meziplodiny	60	13
AEKO – Zatrávňování o.p.	20	20

- EZ - nižší nárůst plateb oproti optimální variantě
- AEKO – Meziplodiny - pouze meziplodiny proti utužení

PLOŠNÁ OPATŘENÍ PŘI TÉTO VÝŠI KOFINANCOVÁNÍ

Biodiverzita	Potřeba (mil. EUR)	Rozpočet (mil. EUR)
AEKO – Ošetřování cenných travních porostů	35	35
EZ přispívající k biodiverzitě	40	40
AEKO – Krajinotvorné sady	1	1
AEKO – Podpora biodiverzity na orné půdě	190	106
Leso-envi	17	15

- *AEKO – Podpora biodiverzity na orné půdě – snížení rozsahu druhově bohatého pokrytí*
- *Leso-envi – snížení očekávaného rozsahu*

PLOŠNÁ OPATŘENÍ PŘI TÉTO VÝŠI KOFINANCOVÁNÍ

Zlepšení potravin a DŽPZ	Potřeba (mil. EUR)	Rozpočet (mil. EUR)
AEKO – Integrovaná produkce	92	88
AEKO – Omezení používání pesticidů v OPVZ na orné půdě	59	29
DŽPZ	151	151
Snižování používání AMB – vakcinace v chovu prasat	84	84
Snižování používání AMB – vakcinace kura domácího	42	0

- *AEKO – Integrovaná produkce – zrušení doplňkové platby v IP révy vinné*
- *AEKO – OPVZ – snížení očekávaného rozsahu*

DĚKUJEME ZA POZORNOST

DISKUSE

