

I. 4. 2022

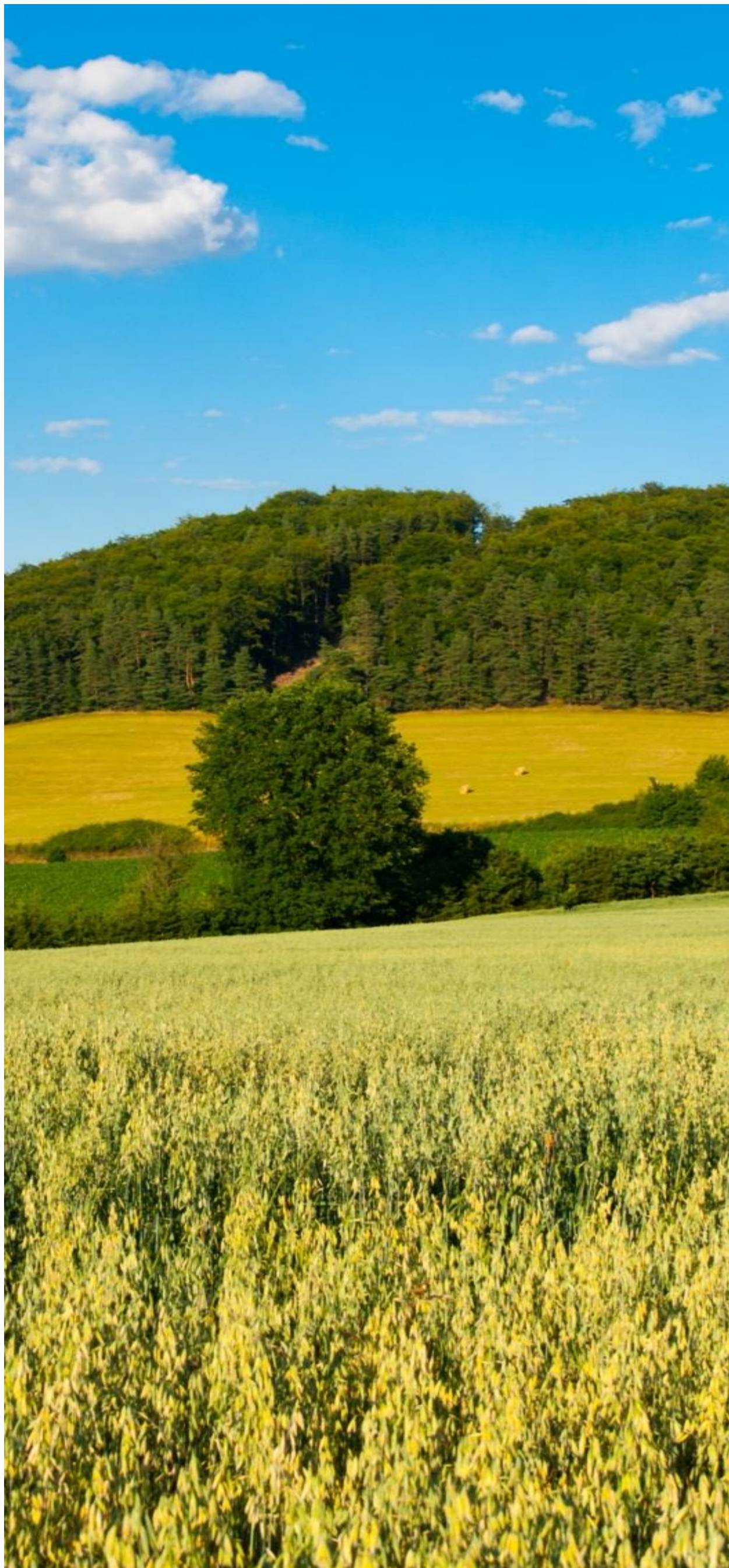
SZP 2023 - 2027

AKTIVNÍ ZEMĚDĚLEC



MINISTERSTVO ZEMĚDĚLSTVÍ





OBSAH

■ NÁVRH DEFINICE AKTIVNÍHO ZEMĚDĚLCE

- LEGISLATIVNÍ RÁMEC
- AKTUÁLNÍ SITUACE
- VÍCEKRITERIÁLNÍ POSOUZENÍ ZEMĚDĚLSKÝCH AKTIVIT

LEGISLATIVNÍ RÁMEC

- podmínka platí pro všechny přímé platby a podporu ANC
- Nařízení EP a Rady EU č. **2021/2115** (ke Strategickým plánům), **čl. 4 odst. 5:**
 - vykonávání alespoň minimální úroveň zemědělské činnosti*
 - zohlednění vícestranně zaměřených zemědělců a zemědělců na částečný úvazek*
- objektivní a nediskriminační kritéria – samostatně nebo kombinaci
 - příjmové testy*
 - vklady práce v zemědělském podniku*
 - předmět podnikání*
 - zápis zemědělských činností v celostátních nebo regionálních rejstřících*
- další možnosti
 - stanovení negativního seznamu*
 - stanovení „prahu“ maximálně 5 000 EUR*

STRATEGICKÝ PLÁN

- **Aktivní zemědělec** je fyzická nebo právnická osoba, která je zemědělským podnikatelem dle §2e zákona o zemědělství, evidovaným v **Evidenci zemědělského podnikatele** dle § 2f zákona o zemědělství, a na kterou je současně k datu podání žádosti evidován minimálně 1 hektar zemědělské půdy v **Evidenci využití půdy podle uživatelských vztahů** dle § 3a zákona o zemědělství anebo evidována minimálně 1 velká dobytčí jednotka zvířat (dále jen „VDJ“) v **ústřední evidenci dle plemenářského zákona** (dle přepočítávacího koeficientu VDJ stanoveného ve Strategickém plánu)

AKTUÁLNÍ STAV PŘÍPRAV / PROJEDNÁVÁNÍ

● Z neformální konzultace s EK vyplývá že:

- taková **definice není zcela dostatečná** a překrývá se s definicí minimálních činností pro PP
- není možné se omezit na kritéria, která primárně motivují k produkci
- zároveň nelze vyloučit ty, co udržují krajinu
- je třeba zajistit postupy pro zemědělce, kteří svoji činnost diverzifikovali

● Zásadním bodem k řešení je vymezení zemědělských příjmů, resp. jejich evidence a kontrola

● Snaha MZe zajistit doplnění daňového přiznání o položku „příjmy ze zemědělství“

ALTERNATIVNÍ ŘEŠENÍ - NÁVRH NA VÍCEKRITERIÁLNÍ POSOUZENÍ ZEMĚDĚLSKÝCH AKTIVIT

- Základní součástí definice aktivního zemědělce je **evidence zemědělského podnikatele**
- V prvním kroku budou za aktivní zemědělce považováni automaticky:
 - malí zemědělci, resp. subjekty s přímými platbami **do 5000 €**
(posuzuje se předchozí kalendářní rok)
 - začínající zemědělci („bez historie“)

ALTERNATIVNÍ ŘEŠENÍ - NÁVRH NA VÍCEKRITERIÁLNÍ POSOUZENÍ ZEMĚDĚLSKÝCH AKTIVIT

■ V druhém kroku budou za aktivní zemědělce považováni ti, kteří **jdou nad rámec minimálních zemědělských činností** a realizují náročnější postupy:

- realizují **alespoň 10 %** z celkové výměry v režimu **platby vázané na produkci**

nebo

- realizují **alespoň 10 %** z celkové výměry v režimu **integrované produkce** ovoce nebo révy vinné nebo zeleniny a jahodníku v rámci AEKO

nebo

- splňují intenzitu chovu hospodářských zvířat **nejméně 0,3 VDJ / ha**, posuzuje se období 1. 6. – 30. 9. předchozího kalendářního roku (po jednotlivých dnech)

ALTERNATIVNÍ ŘEŠENÍ - NÁVRH NA VÍCEKRITERIÁLNÍ POSOUZENÍ ZEMĚDĚLSKÝCH AKTIVIT

- V třetím kroku prokazování zemědělské aktivity **příjmovým testem**:
 - zemědělské příjmy představují **alespoň 30 %** celkových příjmů
 - doplňkové kritérium – maximální podíl celkových plateb z EZZF a EZFRV (neinvestiční) na zemědělských příjmech
- **Postup prokazování** výše zemědělských příjmů je aktuálně v řešení
 - Ideálně výkaznictvím v daňovém přiznání
 - Alternativně prostřednictvím auditorské zprávy

INFORMATIVNĚ

- negativní činnosti: Polsko, Španělsko, Slovinsko
- národní registry: Německo (sociální pojištění, zemědělské úrazové pojištění), Rakousko (sociální pojištění), Řecko (registr zemědělských podniků), Španělsko (agrární sociální zabezpečení), Francie (pracovní zemědělské pojištění, profesní registr), Chorvatsko (registr zemědělců a rodinných farem), Itálie (záznam „aktivní zemědělec“ v obchodním rejstříku), Lotyšsko (evidence zvířat, registr pěstitelů, registr integrovaného zemědělství), Lucembursko (registr sociálního zabezpečení, zemědělská činnost v živnostenském a podnikovém rejstříku)
- zemědělství = hlavní činnost: Polsko, Švédsko
- příjmové testy: Španělsko, Kypr, Litva
- obhospodařování / chov zvířat: Dánsko, Estonsko

Neformální informace, vše návrhy bez zpětné vazby EK!

DĚKUJI ZA POZORNOST

DISKUSE

