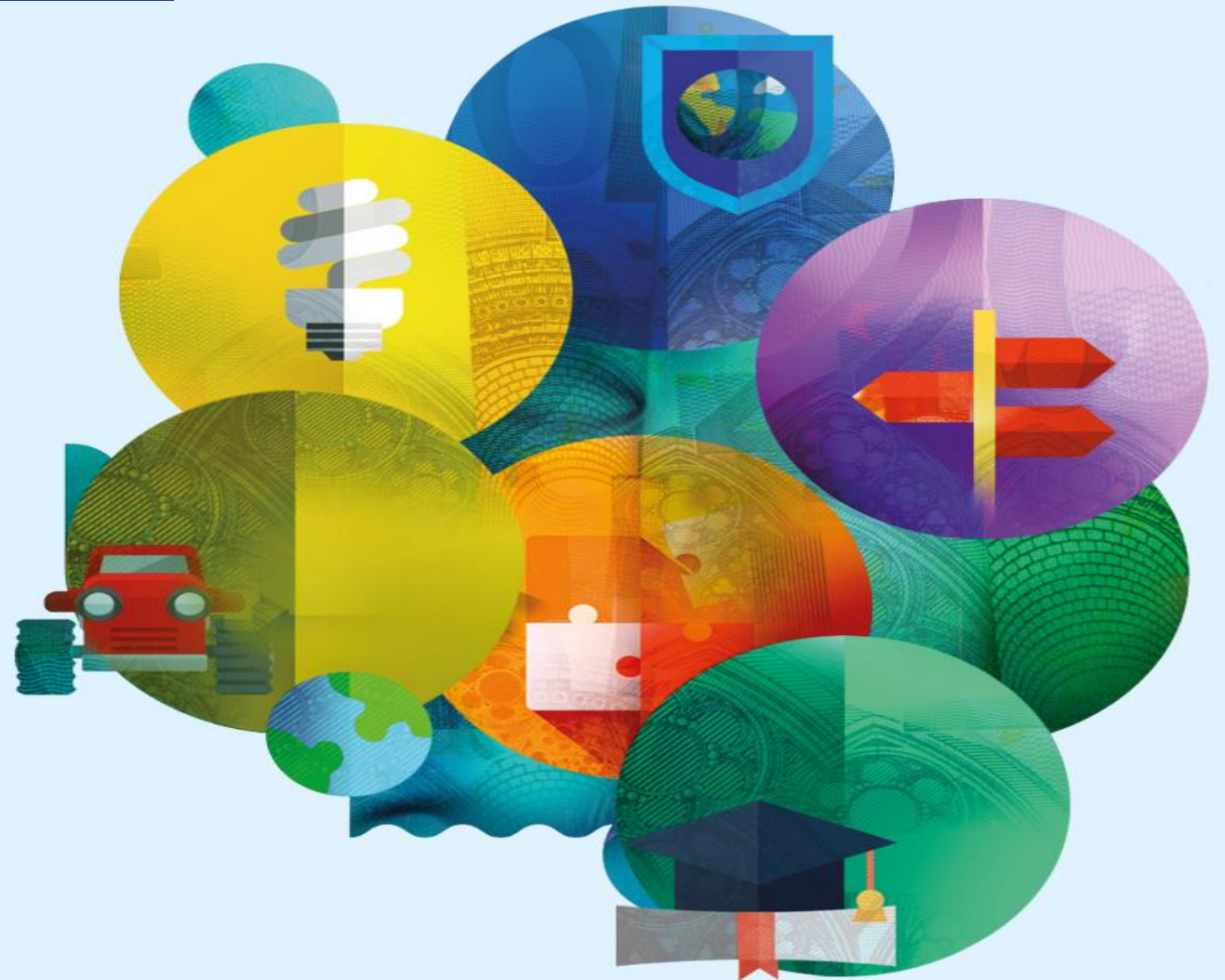


Společná zemědělská politika po roce 2020

Legislativní návrhy
Jihlava
20. června 2018

FutureofCAP





OBSAH/KLÍČOVÉ PRVKY

1. Víceletý finanční rámec (VFR) a nová SZP...
2. Zaměření na výsledky a podpora založená na výkonnosti
3. Rozdělení pravomocí mezi Bruselem a členskými státy (více subsidiarity)
4. Přímé platby
5. Větší ambice v oblasti ochrany životního prostředí a klimatu
6. BUDOUCNOST VENKOVSKÝCH OBLASTÍ
7. Zjednodušení a modernizace politiky



Víceletý finanční rámec a nová SZP...



SZP 2021–2027

- **Souvislost s rozpočtem EU** : „Brexit mezera 12 miliard“ a nové výzvy (migrace, bezpečnost a obrana, atd.)
- **EU celkem: 1 279 miliard EUR**: 1,114 % Hrubého Národního Důchodu EU-27

(v milionech EUR v běžných cenách)	částky SZP	Připomínky
SZP (celkem)	365 006	▪ % rozpočtu EU na období 2021–2027: 28,5%
Pilíř 1 (EZZF), z níž	286 195	▪ Obecně plně financovaná EU
▪ <i>přímé platby (včetně POSEI)</i>	267 485	▪ Snížení přímých plateb o méně než 4 %
▪ <i>společná organizace trhů</i>	19 870	▪ Další sblížování úrovní přímých podpor mezi členskými státy
▪ <i>úcelově vázané příjmy</i>	- 1 160	▪ Méně než 4 % snížení pro všechny typy intervencí s obálkami (kromě programů pro školy a včelařství)
		▪ Zemědělská rezerva – nejméně 400 milionů EUR roční, počínaje rokem 2020 nevyužité rezervy pro případ krizí
		▪ Úcelově vázané příjmy – méně očekávané s novým modelem SZP
Pilíř 2 (EZFRV)	78 811	▪ Vyvážit financování mezi EU a členskými státy: Nižší spolufinancování ze strany EU (podobně jako u ostatních evropských strukturálních & investičních fondů)

Možnost přesunů
mezi pilíři

15 % mezi oběma
fondy

+

15 % / 2 % z 1. do 2. na
životní prostředí/klima
a mladé zemědělce

ROZPOČET SZP A ČESKÁ REPUBLIKA

	Přímé platby		Rozvoj venkova		Ostatní alokované obálky		SZP Celkem	
	EUR Mil.	Rozdíl %	EUR Mil.	Rozdíl %	EUR Mil.	Rozdíl %	EUR Mil.	Rozdíl %
CZ	5.871,9	-3,9%	1.811,4	-15,3%	49,5	37,3%	7.732,9	-6.7%



CESTA K NOVÉ SZP PO ROCE 2020

Únor až květen 2017

Veřejná konzultace

Červenec 2017

Veřejná konference „Budoucnost SZP“

29. listopadu 2017

Sdělení Komise „Budoucnost potravinářství a zemědělství“

2. května 2018

Návrhy Komise týkající se rozpočtu EU na období 2021–2027

1. června 2018

Legislativní návrhy Komise týkající se SZP po r. 2020

Návrhy jsou doplněny *posouzením dopadů*, které hodnotí alternativní scénáře pro vývoj politiky na základě rozsáhlé kvantitativní a kvalitativní analýzy

2018–2019

Projednávání v Evropském parlamentu a v Radě

Schvalování předpisů a doplňujících aktů



European
Commission

Zaměření na výsledky a podpora založená na výkonnosti



European
Commission



DŮVOD ZMĚNY ?

Je třeba přehodnotit správu SZP

1. **Současná společná zemědělská politika (SZP)** založená na souladu s podrobnými pravidly EU...
2. **Velmi rozmanité zemědělské a sociálně-ekonomické podmínky napříč EU**
3. Rostoucí **obavy o účinnost a účelnost politiky**





ZAMĚŘENÍ NA VÝKONNOST

Víceletý přístup pro celou SZP

SPOLEČNÉ CÍLE

UKAZATELE

TYPY INTERVENČÍ

Jistota

Roční účetní závěrka
Spojení výdajů s výstupy



Společné ukazatele výstupů

Monitorování

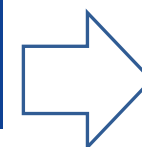
Roční hodnocení výkonnosti
Kontrola pokroku při plnění cílů



Společné ukazatele výsledků

Výkonnost politiky

Průběžné hodnocení
Hodnocení výkonnosti směrem k dosažení cílů



Společné ukazatele dopadu



European
Commission

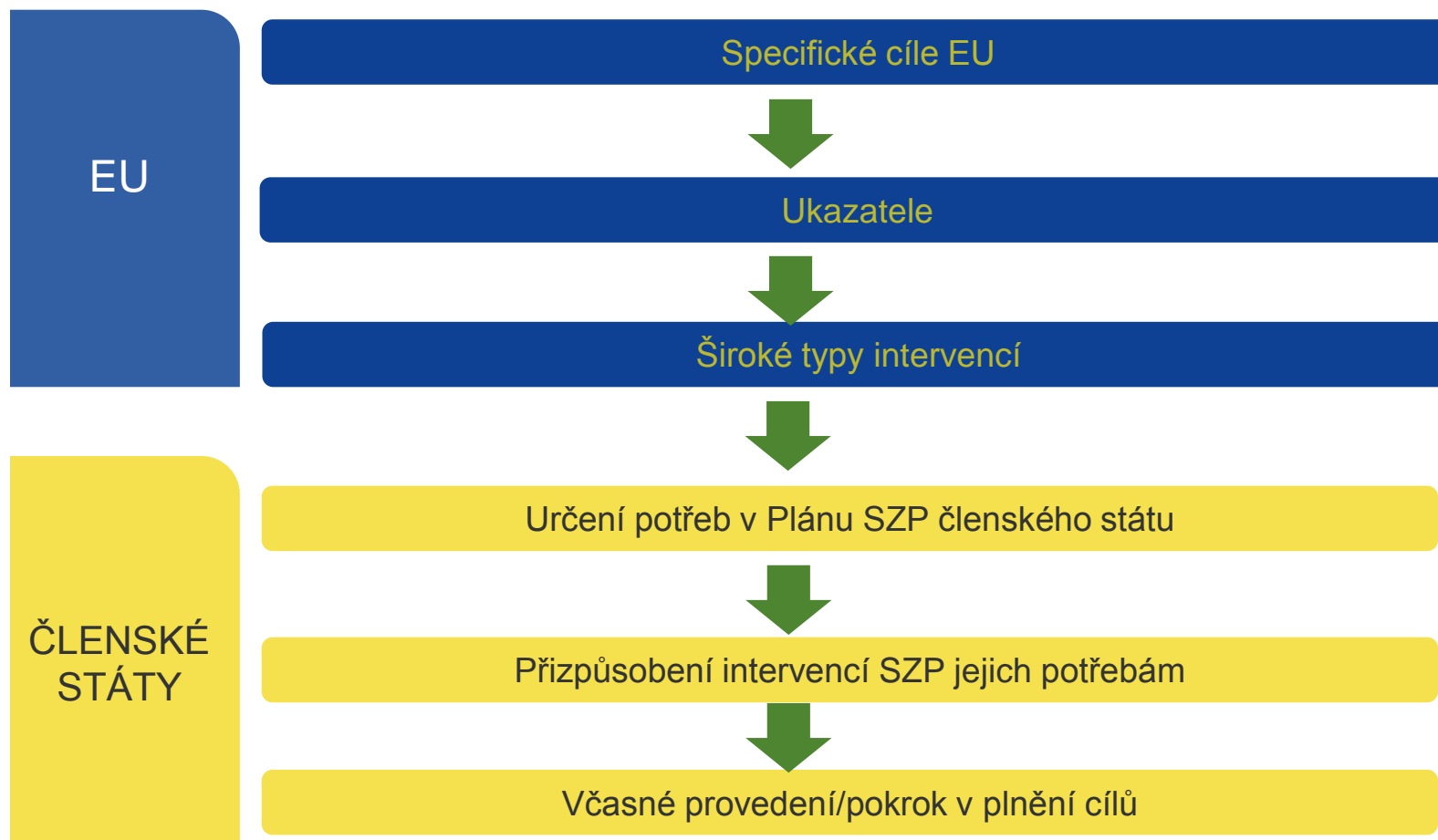
Rozdělení pravomocí mezi Bruselem a členskými státy (více subsidiarity)



European
Commission



KONFIGURACE POLITICKÝCH OPATŘENÍ



Přímé platby



European
Commission



CO SE ZMĚNÍ?

VÍCE SUBSIDIARITY

- Členské státy specifikují definice a intervence (včetně podmínek způsobilosti)
- a stanoví úroveň podpory v závislosti na potřebách
- Větší flexibilita finančního řízení

LEPŠÍ ZAMĚŘENÍ

- Skuteční zemědělci
- V rámci režimů, např.:
 - **ZPPU** na skupiny území (nepovinné)
 - **Podpora vázaná** na produkci za účelem zlepšení kvality, konkurenceschopnosti nebo udržitelnosti

Nová EKO-schéματα

- Povinné pro členské státy
- Dobrovolné pro zemědělce
- Jako „top-up“ nebo jako „náklady/ušlé příjmy“

Silnější přerozdělování na menší zemědělské podniky

- Snížení (z 60.000 EUR) a omezení (na 100.000 EUR) na zemědělský podnik, s přihlédnutím k pracovní síle (platy zaměstnanců i rodinných příslušníků)
 - Povinná redistributivní podpora příjmů
- = > Zajištění vyšší podpory na hektar pro malé a střední zemědělské podniky (zvláštní výsledkový ukazatel)





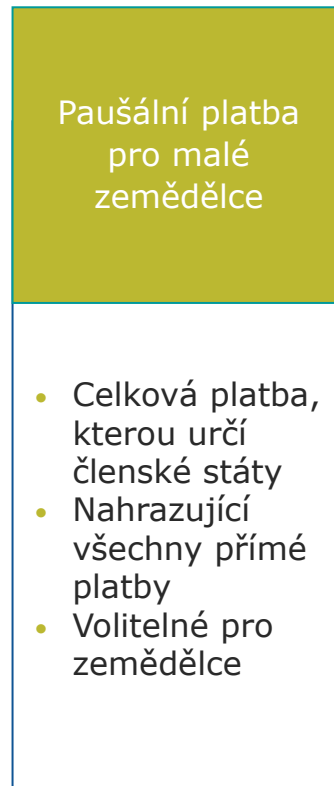
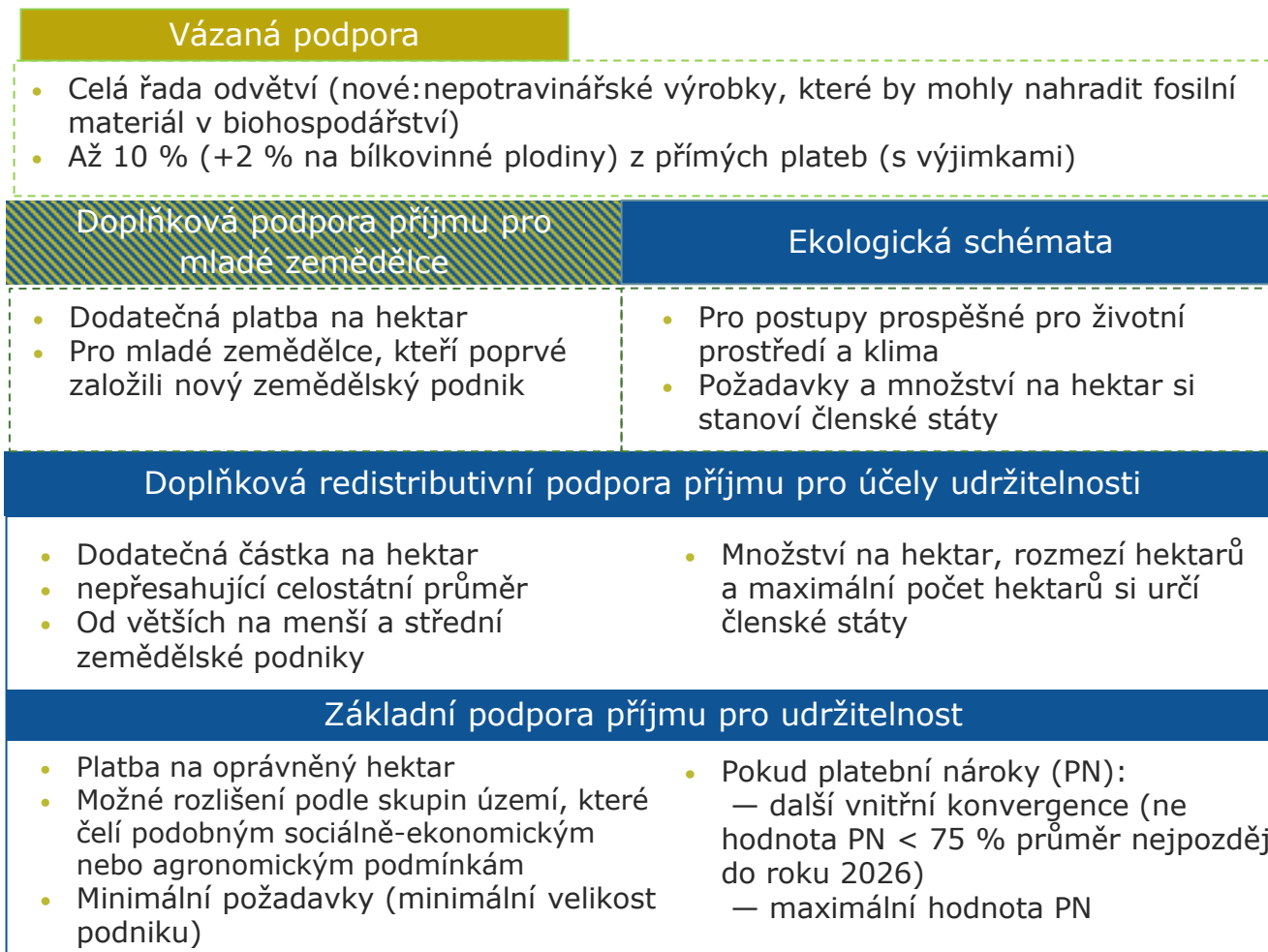
PŘEHLED NOVÝCH PŘÍMÝCH PLATEB

Snížení všech přímých plateb nad 60.000 EUR a zastropování 100.000



Do RV a /nebo PP (s prioritou pro redistributivní podporu příjmu pro udržitelnost)

Pravidla podmíněnosti
• Lepší s ohledem na životní prostředí a klima



Definice (stanovené členským státem): Skuteční zemědělci, mladí zemědělci, zemědělská aktivita, způsobilý hektar, zemědělská plocha (orná půda, trvalé kultury, trvalé travní porosty)

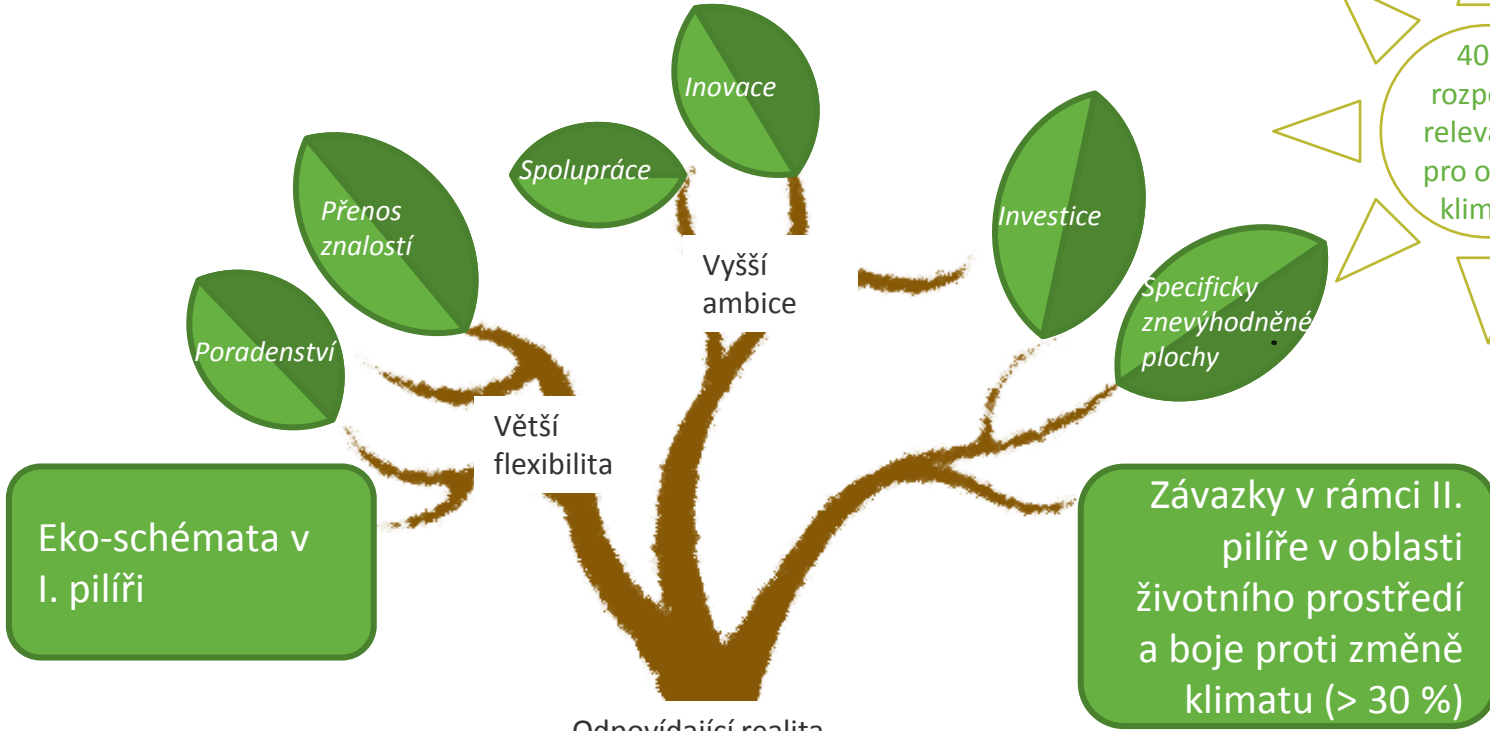
Vetší ambice v oblasti ochrany životního prostředí a klimatu



NOVÁ ZELENÁ ARCHITEKTURA



Dobrovolné pro zemědělce



Povinné pro členské státy

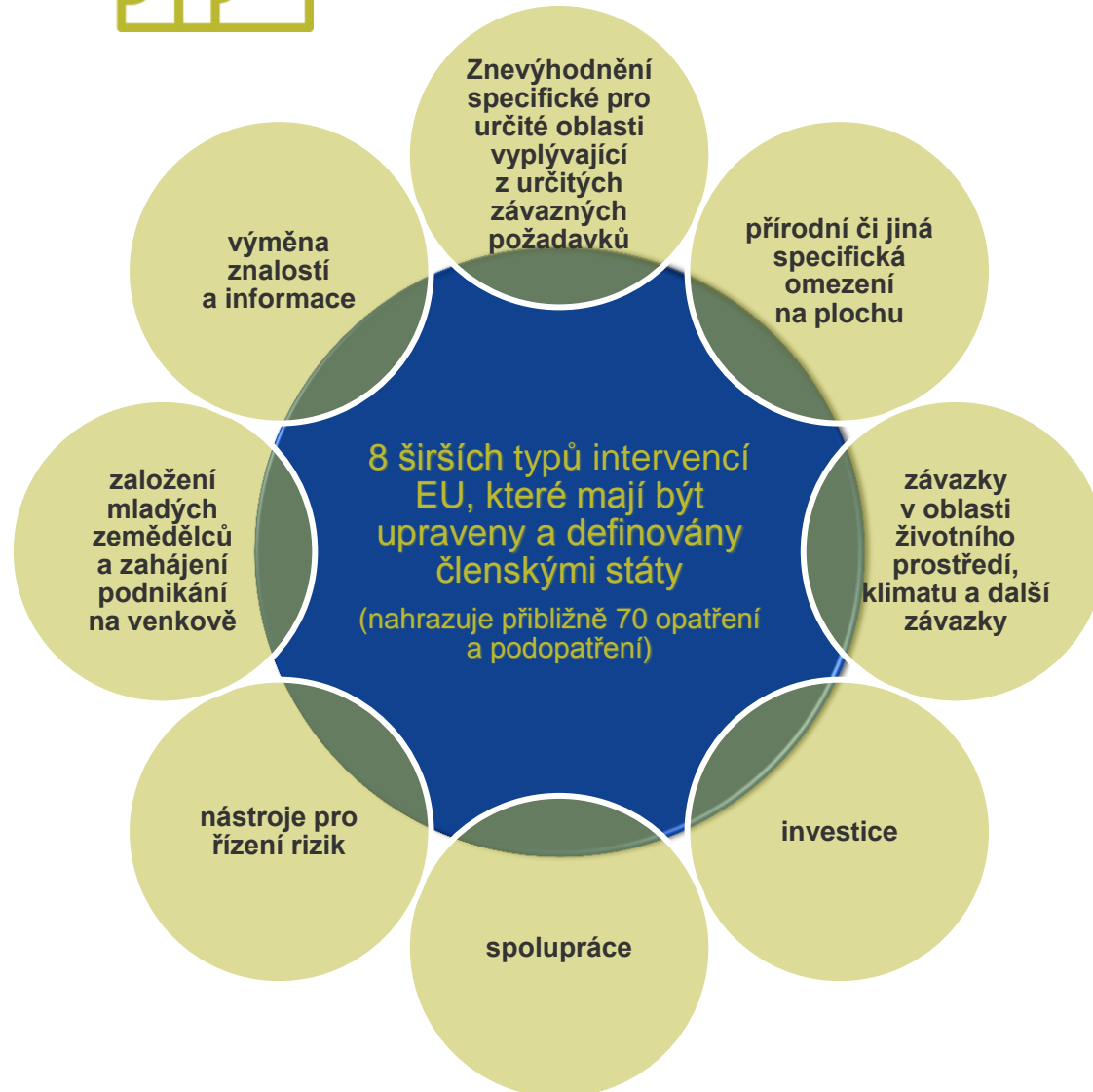
Povinné pro zemědělce

Nové, posílené podmínky podmíněnosti

(v oblasti klimatu/životního prostředí, 14 postupů postavených na základě norem EU (týkajících se změny klimatu, vody, půdy, biologické rozmanitosti a krajiny) a požadavků vyplývajících ze směrnice o dusičnanech, rámcové směrnice o vodě a směrnic Natura 2000.



BUDOUCNOST VENKOVSKÝCH OBLASTÍ



HLAVNÍ BODY

Minimální rozpočtová omezení celkového příspěvku z EZFRV:

- 30 % na intervence zaměřené na tři cíle v oblasti životního prostředí a oblasti klimatu
- 5 % na iniciativu LEADER

Přehled koordinace, vymezení a doplňkovosti mezi EZFRV a dalšími fondy EU ve venkovských oblastech v rámci plánu SZP

Povinné nástroje řízení rizik v rámci programu (žádné minimální rozpočtové požadavky)

Možnost využití finančních nástrojů (včetně provozního kapitálu), rovněž v kombinaci s granty

Možnost posílit součinnost s projekty a financovat projekty LIFE a typu ERASMUS pro mladé zemědělce

Zvýšení maximální výše podpory na založení mladých zemědělců (do 100.000 EUR)

Zjednodušení a modernizace



European
Commission



JEDNODUŠŠÍ SZP

NOVÉ PŘÍLEŽITOSTI

- Zaměření EU na výsledky a výkonnost politiky
- Zjednodušení a snížení administrativní zátěže
 - vychází z logiky strategického plánu SZP
- Koncepce plánu přizpůsobeného místním potřebám
- Zefektivnění intervencí v obou pilířích
- Potenciál pro méně zatěžující rámec pro dodržování předpisů

PRO PŘÍJEMCE

- Žádná podrobná pravidla EU pro jednotlivé příjemce
- Používání technologií pro rychlejší, jednodušší a více automatické splnění administrativních procedur
- Přístup k lepšímu poradenství pro zemědělce a pomoc při podávání žádostí o podporu

PRO SPRÁVNÍ ORGÁNY

- Omezené z požadavky stanovené na úrovni EU
- Zjednodušení požadavků na podávání zpráv
- Stabilita ve správních orgánech (platební agentury, certifikační subjekty) a systémech (IACS, LPIS)



MODERNÍ SZP

ZNALOSTI A INOVACE

- Strategické plány SZP na podporu znalostí, inovací v zemědělství a ve venkovských oblastech
- Strategické plány na začlenění strategie pro znalostní a inovační systémy v zemědělství (AKIS) za účelem posílení interakce mezi poradci, výzkumnými pracovníky, sítěmi na venkově atd.
- 10 miliard EUR z programu Horizont Evropa na podporu výzkumu a inovací v potravinách, zemědělství, rozvoji venkova a biohospodářství

PORADENSKÉ SLUŽBY PRO ZEMĚDĚLCE INTEGROVANÉ DO AKIS

- Příjemci získají přístup k lepšímu poradenství pro zemědělce
- Podnikové poradenství bude zahrnovat všechny požadavky strategického plánu SZP
- Rozsáhlý seznam nových prvků v poradenství:
 - Intervence v oblasti rozvoje venkova, finanční nástroje a podnikatelské plány. Směrnice o životním prostředí/zvířatech. Řízení rizik. EIP ...

PŘECHOD K DIGITÁLNÍM TECHNOLOGIÍM V ZEMĚDĚLSTVÍ

- Strategické plány SZP pro stanovení strategie pro rozvoj digitálních technologií v zemědělství a ve venkovských oblastech
- Používání nových technologií členskými státy pro kontrolu a monitorování („systém sledování ploch“, GSA, předvyplněné žádosti...)
- Podpora digitalizace života na venkově, v zemědělských podnicích (prostřednictvím přesných zemědělských technik) a v širším společenství

IT'S ABOUT THE
**FUTURE
OF EUROPE**
Let's talk



#EUdialogues

#FutureOfEurope

Budoucnost
SZP

DĚKUJEME!

Další informace jsou k dispozici na internetové adrese:

- https://ec.europa.eu/commission/publications/factsheets-long-term-budget-proposals_cs
- http://ec.europa.eu/budget/mff/index_en.cfm
- https://ec.europa.eu/info/food-farming-fisheries/key-policies/common-agricultural-policy/future-common-agricultural-policy_cs



European
Commission