

únor/březen 2020



MINISTERSTVO ZEMĚDĚLSTVÍ

ENVIRONMENTÁLNÍ OPATŘENÍ PRV - 2020

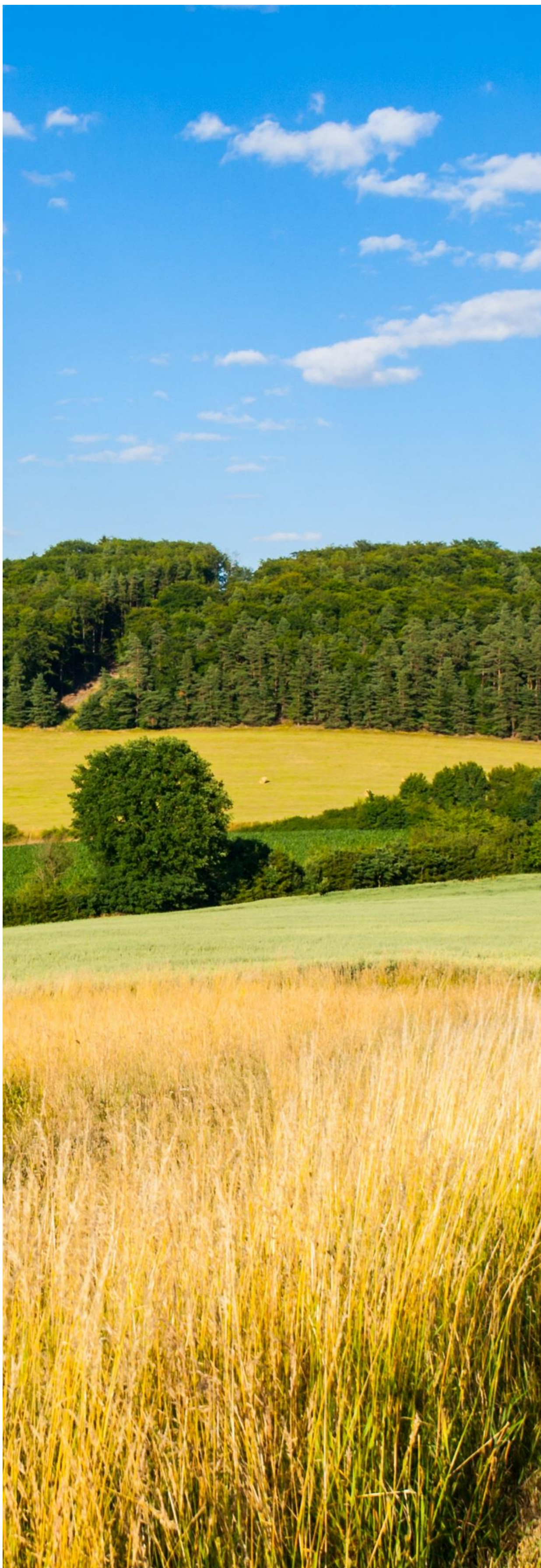
ING. DAVID KUNA





OBSAH

- OBECNĚ ENVIRONMENTÁLNÍ OPATŘENÍ PRV 2020
- ZMĚNY V OPATŘENÍ AEKO
- ZMĚNY V OPATŘENÍ EZ
- NAVAZUJÍCÍ OPATŘENÍ AEKO
- NAVAZUJÍCÍ OPATŘENÍ EZ
- ZMĚNY V OPATŘENÍ NATURA 2000 NA Z.P.
- ENVIRONMENTÁLNÍ OPATŘENÍ PRV 2020
- PŘÍPRAVA SZP 2021 - 2027



OBECNĚ ENVIRONMENTÁLNÍ OPATŘENÍ PRV 2020

Příjem žádostí na environmentální opatření PRV v rámci Jednotné žádosti bude probíhat nejpozději od **cca 15.4.do 15.5.2020.**

Směnný kurz pro přepočítání výše dotace pro rok 2020 – 25,408 Kč/EUR

AGROENVIRONMENTÁLNĚ-KLIMATICKÁ OPATŘENÍ (AEKO)

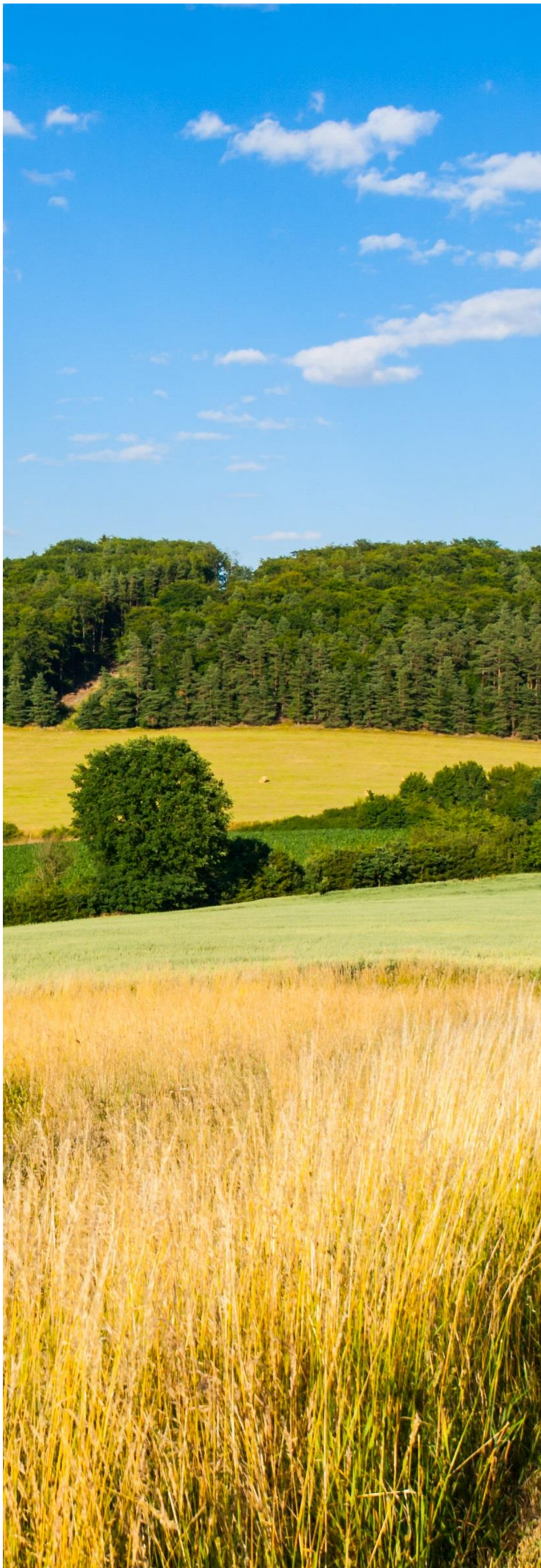
- nařízení vlády č. 75/2015 Sb. (***NV č. 351/2019 Sb.***) – standardní 5-ti leté závazky
- **nařízení vlády č. 330/2019 Sb. – navazující zkrácené dvouleté závazky**

EKOLOGICKÉ ZEMĚDĚLSTVÍ (EZ)

- nařízení vlády č. 76/2015 Sb. (***NV č. 332/2019 Sb.***) – standardní 5-ti leté závazky
- **nařízení vlády č. 331/2019 Sb. – navazující zkrácené dvouleté závazky**

PLATBY V RÁMCI NATURA 2000 NA ZEMĚDĚLSKÉ PŮDĚ (N2000)

- nařízení vlády č. 73/2015 Sb., **nařízení vlády č. 64/2020 Sb., účinné od 15.3.2020**



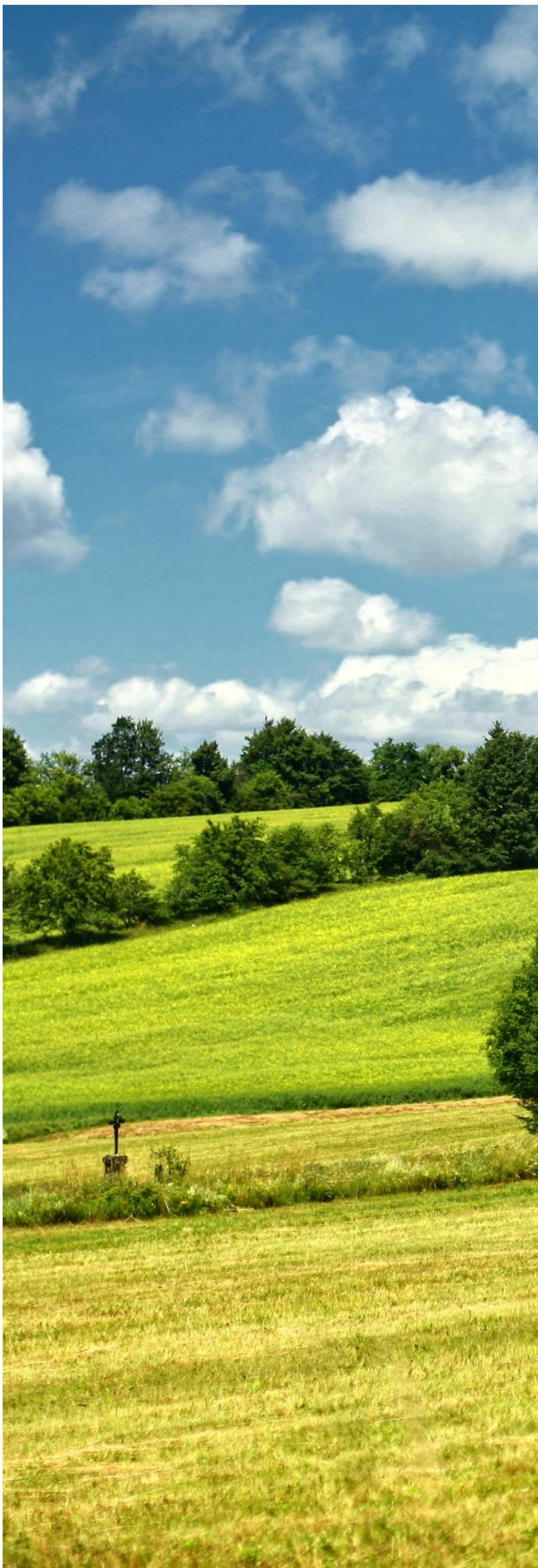
ZMĚNY TÝKAJÍCÍ SE VÍCE OPATŘENÍ

PROKÁZÁNÍ PRÁVNÍHO DŮVODU UŽÍVÁNÍ ZEM. PŮDY PŘI AKTUALIZACI LPIS

- Návaznost na změnu zákona o zemědělství
- V případě neprokázání nebude na dotyčné části DPB poskytnuta dotace
- *ANC, PPO, AEKO, EZ, Natura 2000 na z.p., Zalesňování*

POVINNOST DODÁNÍ ZÁKRESU A VÝMĚRY DPB PŘI PODÁNÍ ŽÁDOSTI O DOTACI

- Vyšší míra přesnosti zákresu



ZMĚNY V OPATŘENÍ AEKO

OMEZEN VSTUP DO STANDARDNÍHO 5-TI LETÉHO ZÁVAZKU

- Počínaje rokem 2020 **není možné podat žádost o zařazení** do standardního 5-ti letého závazku, výjimkou jsou pouze tituly zatravňování o.p. a zatravňování DSO, kde závazek uzavřít lze
- omezení vstupu do standardního závazku má vliv i na přechod v rámci IP révy vinné, který není možný

UPŘESNĚNÍ VÝPOČTU INTENZITY

- Intenzita chovu max. 1,15 VDj ha/TTP bude vypočtena z DPB v AEKO **a v navazujících AEKO**

ZMĚNA ODPOČTU NA ÚZEMÍ NÁRODNÍCH PARKŮ (NP)

- Rozšíření a úprava odpočtu na území celého NP ve výši **76 EUR/ha** – (zákaz hnojení průmyslovými hnojivy na území **celého NP** s výjimkou zastavěného a zastavitelného území obcí, výjimku nutno doložit)

pozn.: na území 1. zón CHKO a ZOD zůstává odpočet ve výši 86 EUR/ha



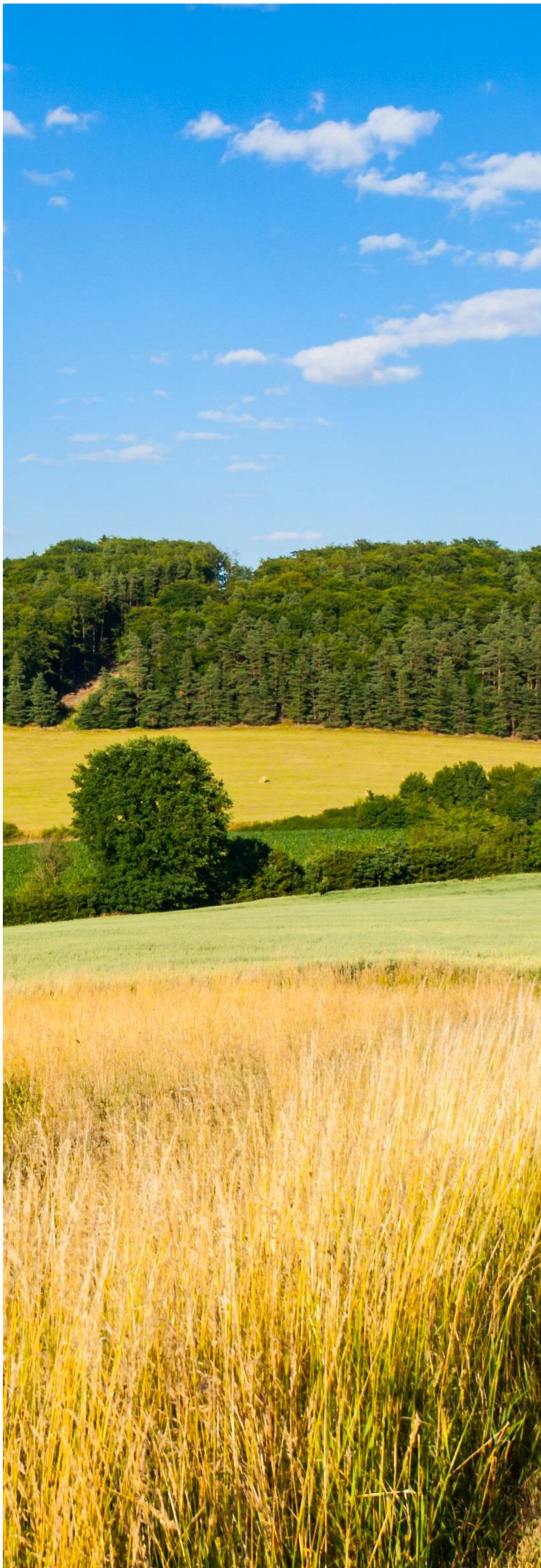
ZMĚNY V OPATŘENÍ EZ

● VSTUP DO STANDARDNÍHO 5-TI LETÉHO ZÁVAZKU

- Počínaje rokem 2020 **není možné podat žádost o zařazení** do standardního 5-ti letého závazku
- omezení vstupu do standardního závazku má vliv i na přechod z IP do EZ, který není možný

● ROZŠÍŘENÍ UPLATNĚNÍ ODPOČTU NA ÚZEMÍ NÁRODNÍCH PARKŮ (NP)

- Rozšíření odpočtu ve výši 32 EUR/ha na území **celého NP** s výjimkou zastavěného a zastavitelného území obcí, výjimku nutno doložit



SPOLEČNÉ ZMĚNY PRO AEKO A EZ

✓ VSTUP DO NAVAZUJÍCÍHO DVOULETÉHO ZÁVAZKU

- AEKO / Ekologické zemědělství
- v roce 2020 je možné uzavřít navazující zkrácené dvouleté závazky
- vhodnost pro navazující závazek definována na úrovni DPB, nikoliv na úrovni žadatele (může uzavřít žadatel, který doposud nebyl v systému AEKO / EZ)
- zařadit lze pouze DPB, na kterých byl k 31.12.2019 uzavřen AEKO nebo EZ závazek, překryv musí být min. 50 %
- navazující závazek AEKO lze uzavřít pouze v rámci shodného podopatření, v jakém byl DPB zařazen k 31.12.2019
- v případě IP musí být k 31.12.2019 závazek řádně ukončen
- do EZ nelze zařadit DPB, který byl k 31.12.2019 zařazen pouze v opatření AEKO a opačně

✓ MOŽNÝ SOUBĚH STANDARDNÍHO PĚTILETÉHO A NAVAZUJÍCÍHO DVOULETÉHO ZÁVAZKU

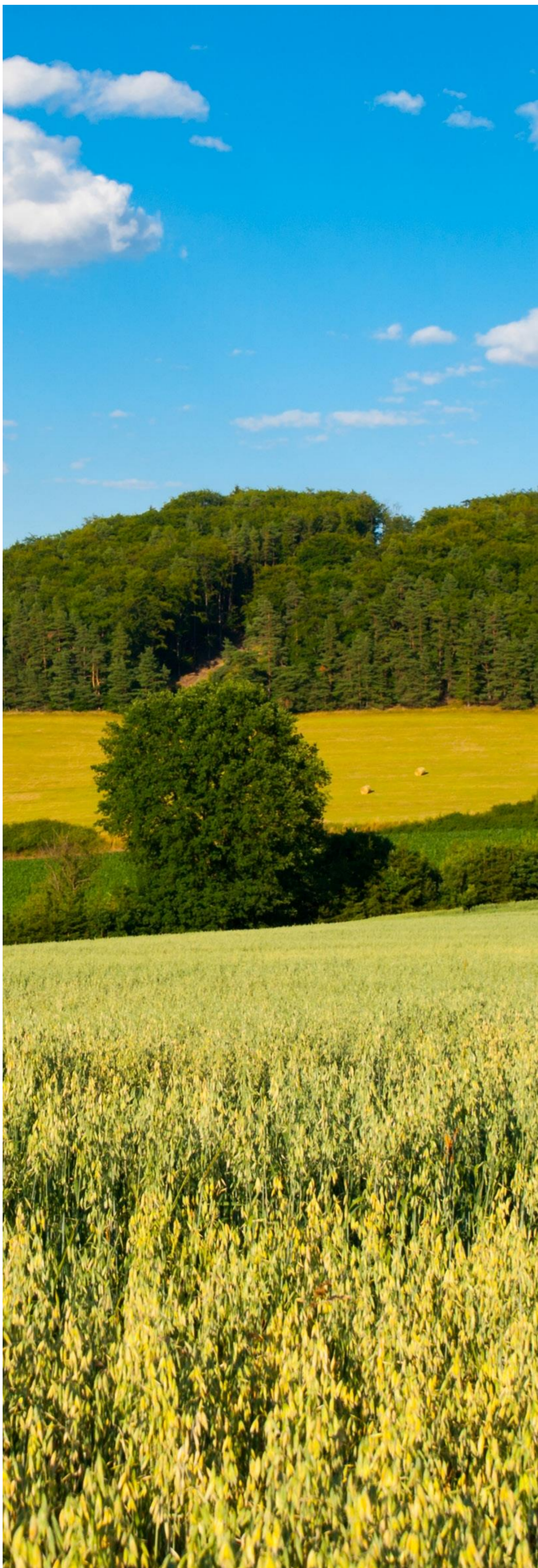
- zejména za situace kdy jsou žadatelem přebírány DPB a v rámci standardního pětiletého závazku kvóta pro navýšení již neumožňuje zařazení do tohoto závazku
- u žadatele je kombinovatelnost pětiletého a dvouletého závazku možná, není ale možná na jednom DPB

SPOLEČNÉ ZMĚNY PRO AEKO A EZ

ZPŮSOBILOST DPB PRO ZAŘAZENÍ DO NAVAZUJÍCÍCH ZÁVAZKŮ

- v LPIS u každého DPB vyznačena způsobilost
- AEKO – na úrovni podopatření (NIPO)
- EZ – na úrovni celého opatření





NAVAZUJÍCÍ OPATŘENÍ AEKO

ZAŘAZENÍ

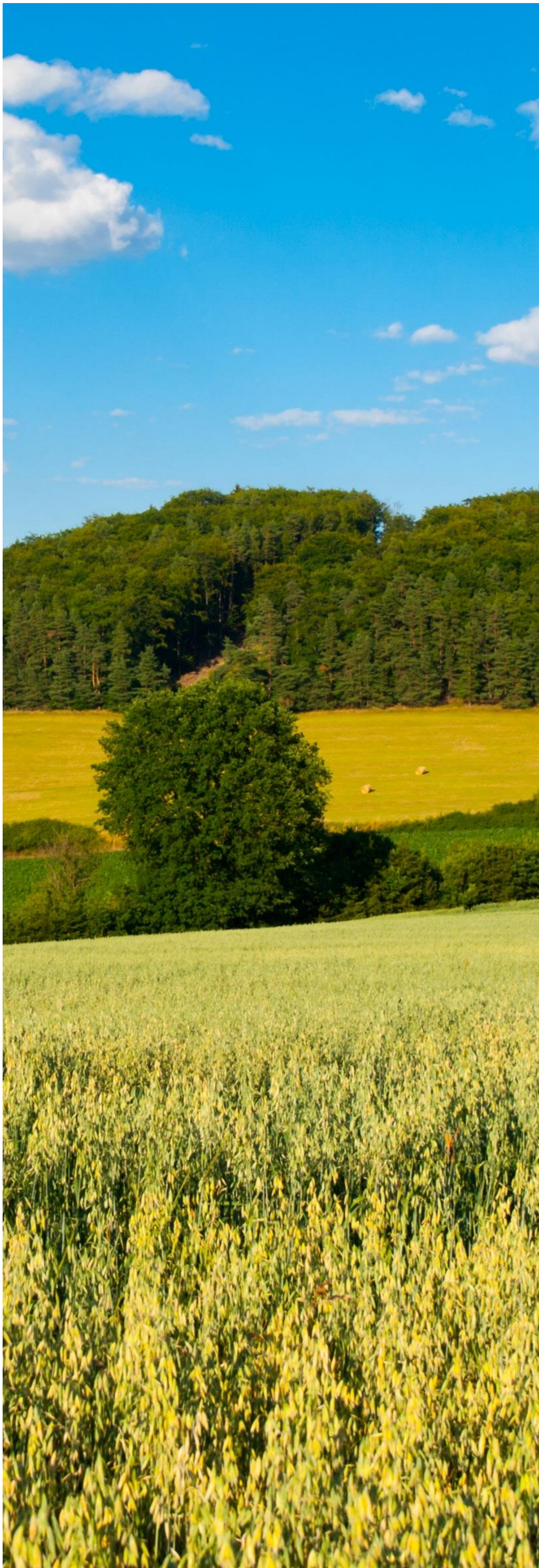
- Podání žádosti o zařazení do 15. května
- Na období 2 let, které trvá od 1. 1. roku podání žádosti do 31.12. roku následujícího; v případě biopásů začíná toto období až od 1.4. roku podání žádosti
- Zařadit lze DPB, které byly k 31.12. 2019 v závazku AEKO, a to pouze v rámci shodného podopatření (nelze na zatravňování navázat OTP), překryv musí být min. 50 %
- U jednoho žadatele může být souběh v rámci jednoho podopatření/titulu u standardního a navazujícího závazku

NAVYŠOVÁNÍ ZAŘAZENÉ VÝMĚRY

- Zrušena kvóta pro navyšování, tj. není omezené navýšení v druhém (posledním) roce závazku

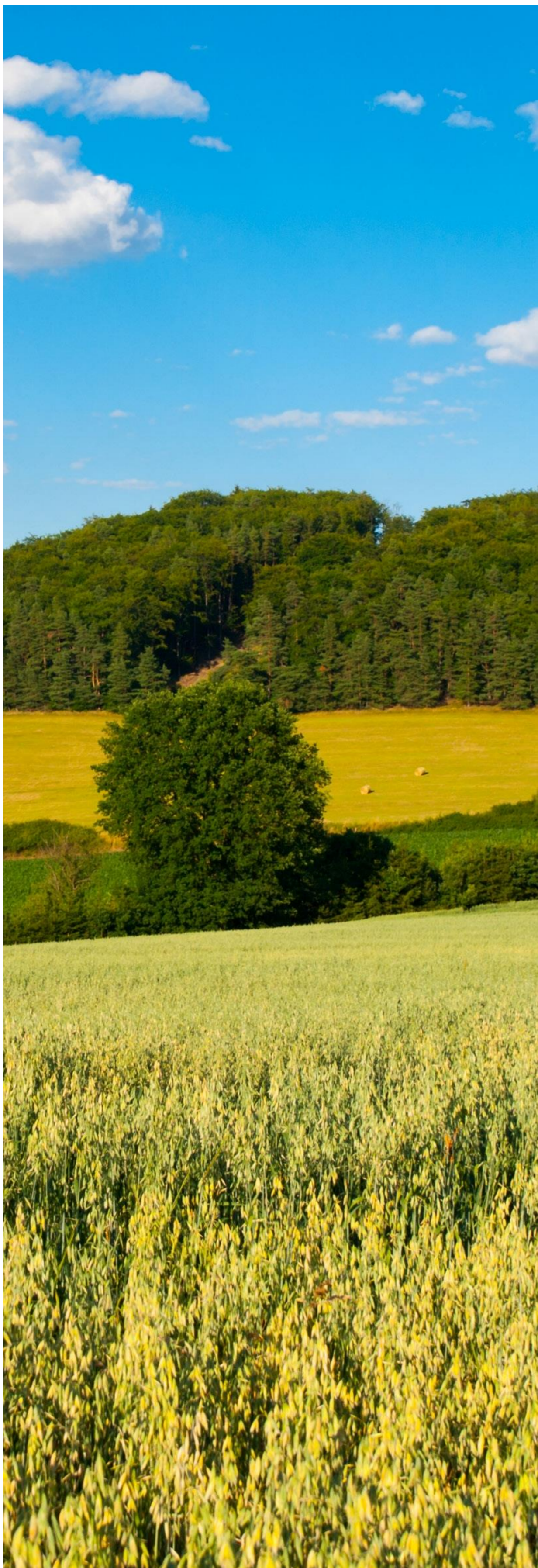
SNIŽOVÁNÍ ZAŘAZENÉ VÝMĚRY

- Kvóta pro snižování z důvodu pozbytí užívání v LPIS ve výši 10 %
- Pardonováno snížení zařazené výměry v případě vykloučení ovocného sadu/vinice v druhém roce trvání závazku



NAVAZUJÍCÍ OPATŘENÍ AEKO

- **PŘECHOD Z INTEGROVANÉ PRODUKCE DO OPATŘENÍ EKOLOGICKÉ ZEMĚDĚLSTVÍ**
 - **NENÍ UMOŽNĚN**
- **PŘECHOD V RÁMCI PODOPATŘENÍ INTEGROVANÁ PRODUKCE RÉVY VINNÉ**
 - **NENÍ UMOŽNĚN**
 - Je však možná změna (oproti původnímu 5-ti letému závazku) při podávání žádosti o zařazení
- **MOŽNOST ZMĚNY ZAŘAZENÍ MEZITITULY OTP**
 - Zůstává zachována



NAVAZUJÍCÍ OPATŘENÍ AEKO

✦ ÚPRAVY PODMÍNEK V POROVNÁNÍ S NV 75/2015 SB.

Integrovaná produkce ovoce:

- vypuštění podmínky odběrů a zajištění rozborů půdy akreditovanou osobou na těžké kovy

IP révy vinné:

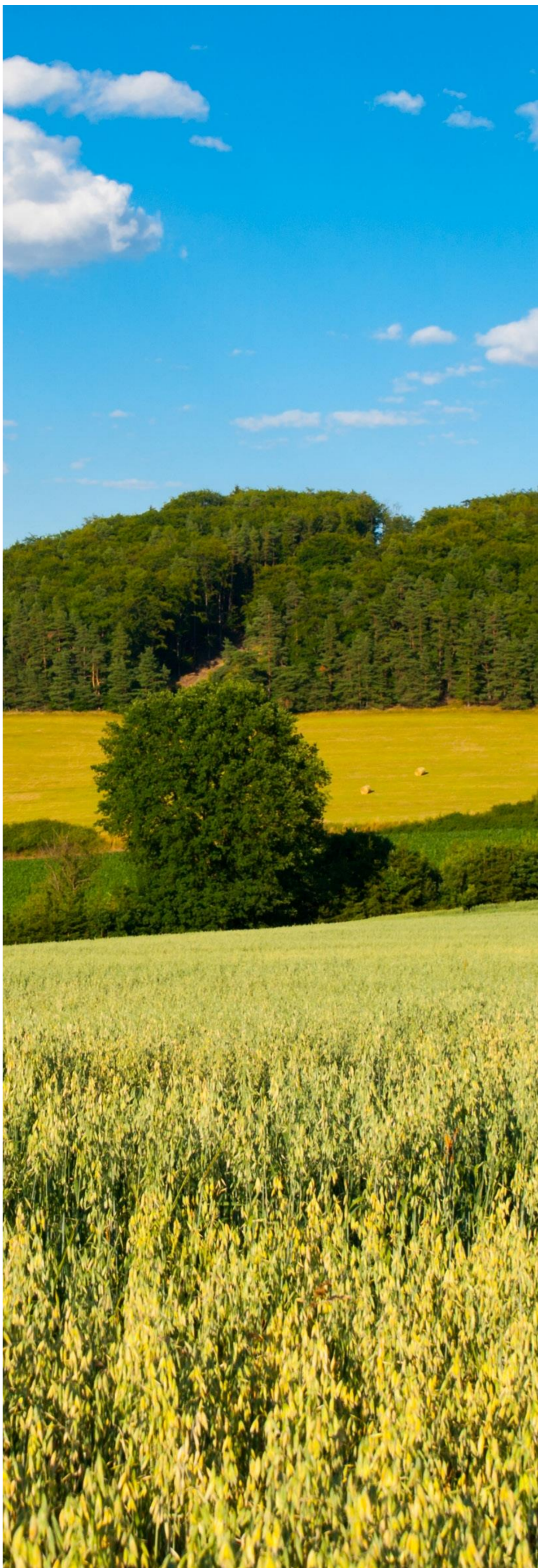
- při vstupu lze změnit základní a nadstavbový titul
- zajištění bylinného pokryvu v každém 2. meziřadí od počátku závazku
- snížení aplikací přípravků na ochranu rostlin úměrně délce závazku, a vypuštění jejich max. ročního limitu

IP zeleniny a jahodníku:

- při vstupu lze změnit zařazené tituly, vždy však musí být na DPB vymezena vhodnost
- vypuštění podmínky odběrů a zajištění rozborů půdy akreditovanou osobou na těžké kovy

- **S ÚPRAVOU PODMÍNEK DOCHÁZÍ KE ZMĚNÁM SAZEB**

- ✦ **Závazek Integrované produkce musí být řádně ukončen – tj. není uplatněna vratka resp. vyřazení např. z důvodu nedodání rozboru na těžké kovy**



NAVAZUJÍCÍ OPATŘENÍ AEKO

✦ ÚPRAVY PODMÍNEK V POROVNÁNÍ S NV 75/2015 SB.

Ošetřování travních porostů:

- se souhlasem OOP je možné změnit titul
 - před podáním JŽ zkontrolovat platnost vymezení Enviro v tisku „Agroenvironmentální údaje PRV 2015-2020 k datu“,
 - z kapacitních, časových a procesních důvodů je vhodné nenechávat vymezení v ENVIRO na poslední chvíli

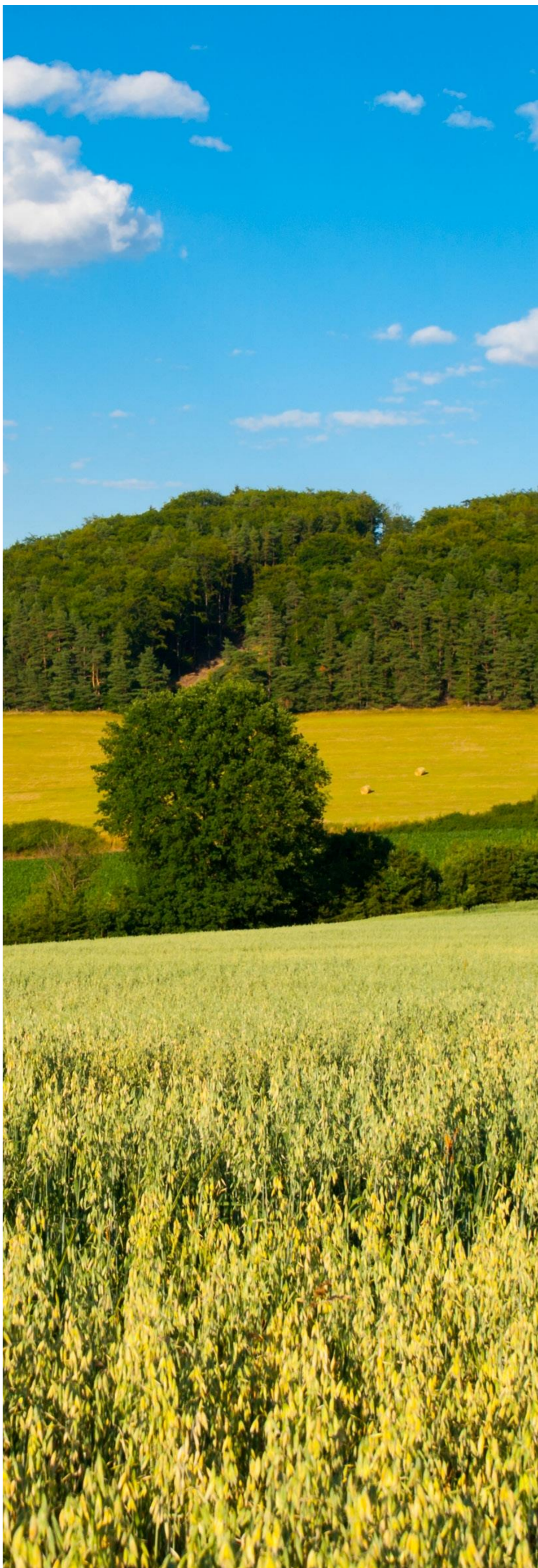
Údržba zatravněných DPB:

- Vstoupit lze jen s DPB, které byly zařazeny v zatravnění orné půdy podle NV 75/2015 Sb.,
- Redukce z původních 6 titulů na 2 (údržba zatravněných DPB a údržba zatravněných DPB podél vodního útvaru)
- Na území ZCHÚ, OP NP a Natura 2000 provádět mulčování, přísev, bodovou aplikaci herbicidů jen se souhlasným stanoviskem OOP

Biopásy :

- Je možné změnit původně zařazený titul
- Nektarodárný biopás
 - úprava podmínek pro 2 leté období trvání závazku
 - není nutné hlásit v JŽ rok založení biopásu

✦ S ÚPRAVOU PODMÍNEK DOCHÁZÍ KE ZMĚNÁM SAZEB

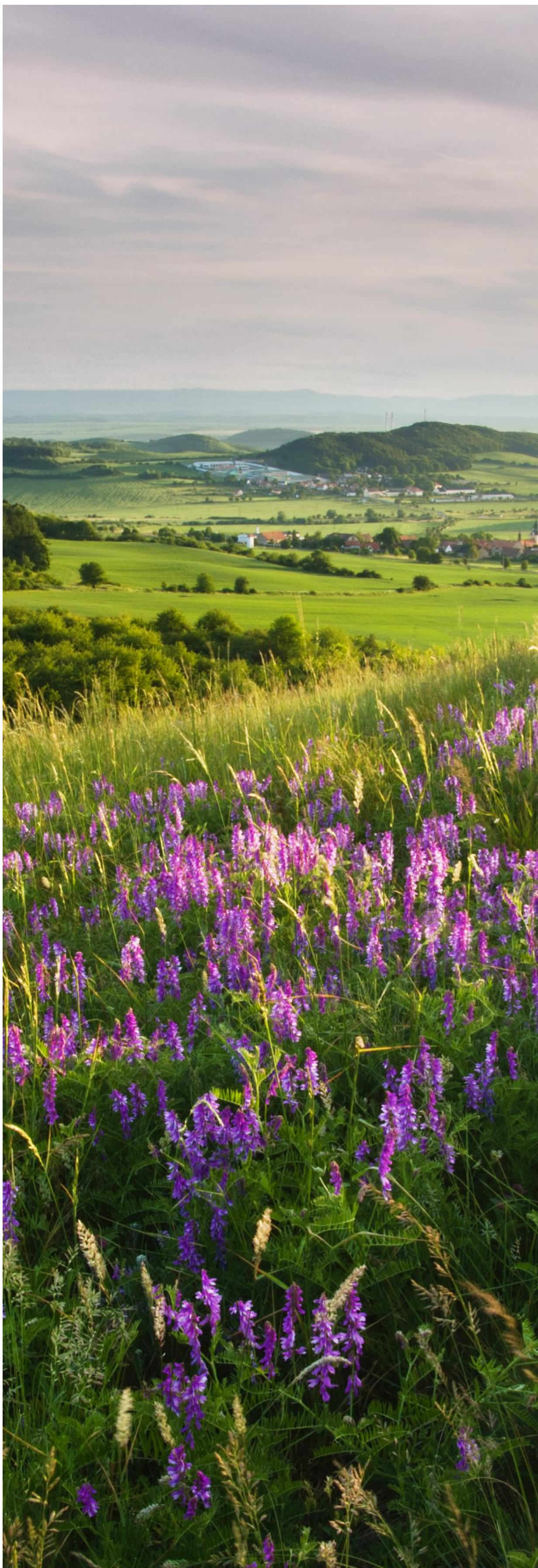


SAZBY PRO VYBRANÁ NAVAZUJÍCÍ OPATŘENÍ AEKO

	Sazba (EUR)/ha
Obecná péče o extenzivní louky a pastviny	96
Mezofilní a vlhkomilné louky hnojené/nehnojené	166 / 185
Horské a suchomilné louky hnojené/nehnojené	147 / 170
Trvale podmáčené a rašelinné louky,	692
Ochrana modrásků	173
Ochrana chřástala polního	198
Suché stepní trávníky a vřesoviště a	353
Druhově bohaté pastviny	213
Údržba zatravněných DPB /podél vodního útvaru	107 / 115
Biopásy krmné/nektarodárné	670 / 609
Údržba DSO	135

ODPOČTY:

- 86 EUR na území I. zóny CHKO a ZOD
- **76 EUR na území NP**
- 40 až 69 EUR za souběh s EZ
- 78 až 182 EUR při souběhu s diverzifikací v rámci PP



NAVAZUJÍCÍ ZÁVAZKY EZ

ZAŘAZENÍ

- Podání žádosti o zařazení do 15. května
- Na období 2 let které trvá od 1. 1. roku podání žádosti do 31.12. roku následujícího
- Zařadit lze DPB, které byly k 31.12. 2019 v závazku EZ, výměru nelze navýšit zařazením DPB, který nebyl v závazku; překryv musí být min. 50 % = nelze zařadit DPB, které nebyly v režimu podpory EZ
- Podmínka čistého ekologického zemědělce – musí být plněno i na DPB, které není možné zařadit

NAVYŠOVÁNÍ ZAŘAZENÉ VÝMĚRY

- Zrušena kvóta pro navyšování, tj. není omezené navýšení v druhém (posledním) roce závazku

SNIŽOVÁNÍ ZAŘAZENÉ VÝMĚRY

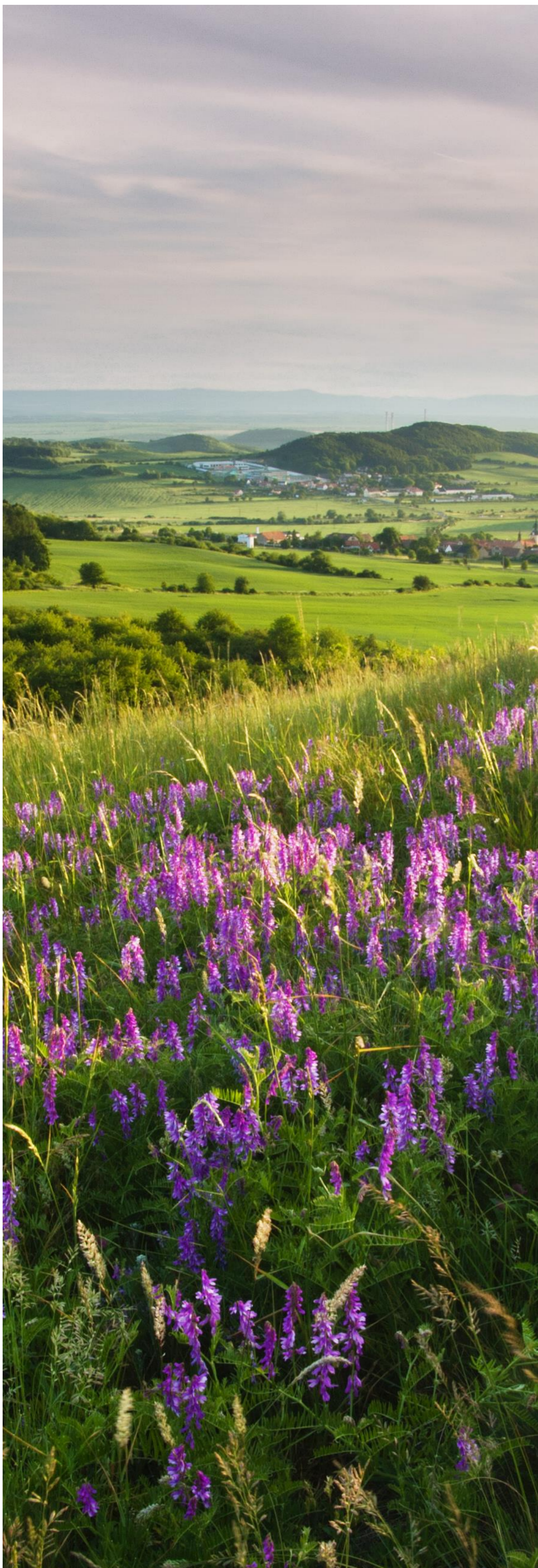
- Kvóta pro snižování z důvodu pozbytí užívání v LPIS ve výši 10 %

ÚPRAVY PODMÍNEK V POROVNÁNÍ S NV 76/2015 SB.

Krajinotvorný sad:

- Vypuštěna podmínka spočívající v provedení udržovacího řezu (odstranění suchých a nemocných větví)

Pozn.: dochází ke změnám sazeb

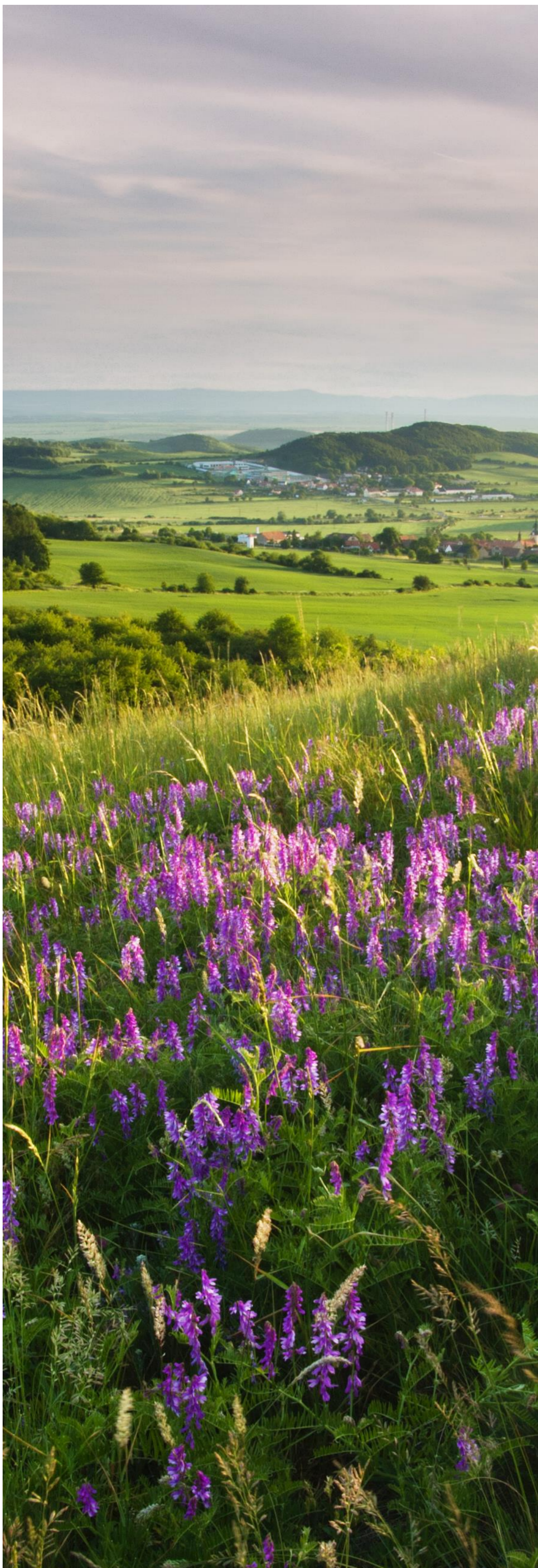


NAVAZUJÍCÍ ZÁVAZKY EZ

● PŘEHLED TITULŮ A SAZEB:

	PO (EUR)	EZ (EUR)
Trvalý travní porost	86	83
Zelenina nebo spec. byliny	537	466
Trávy na semeno	266	180
Ostatní plodiny na R	247	180
Travní porost na R	81	69
Odplevelení úhorem	35	29
Ovocný sad intenzivní	830	779
Ovocný sad ostatní	420	417
Vinice	907	845
Krajinotvorný sad	70	67
Chmelnice	907	845
Jahodník	670	583

- Odpočet ve výši 32 EUR na **území celého NP**, I. zóny CHKO a ZOD



ZMĚNY V OPATŘENÍ NATURA 2000 NA Z.P.

ROZŠÍŘENÍ PODPOROVANÝCH ÚZEMÍ O CELÉ ÚZEMÍ NÁRODNÍCH PARKŮ

- Pro podporu v rámci opatření jsou způsobilé trvalé travní porosty na území
 - I. zóny CHKO a
 - celého území národního parku

PODMÍNKY PRO POSKYTNUTÍ PLATBY ÚZEMÍ NP

- K hnojení lze používat pouze hnůj nebo kompost; za aplikaci hnojiva se nepovažuje pastva zvířat
- Platba se neposkytne, zjistí-li Fond, že se jedná o hospodaření v zastavěném a zastavitelném území obcí

SAZBY DOTACE

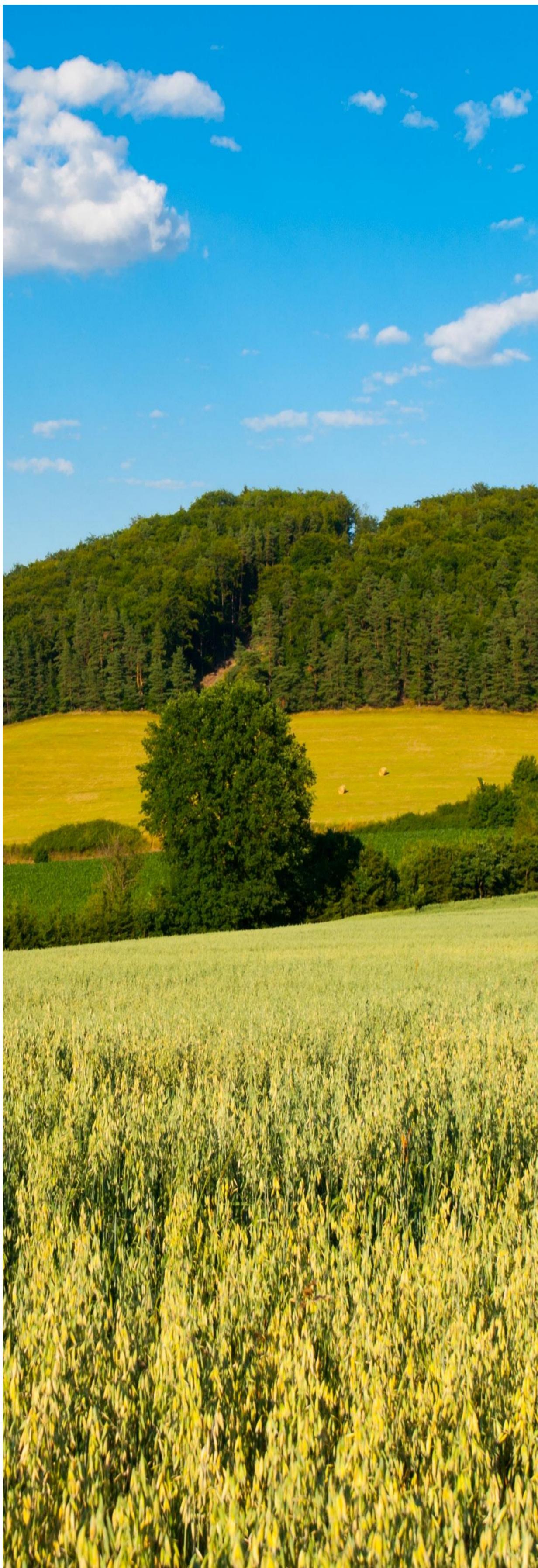
- Území I. zón CHKO – 86 EUR/ha
- Území národního parku – 76 EUR/ha

Pozn.: novela je součástí NV, kterým se novelizuje NV 29/2016 Sb. – nařízení vlády č. 64/2020 Sb., účinné od 15.3.2020

PLATBY PRO OBLASTI S PŘÍRODNÍM NEBO JINÝMI ZVLÁŠTNÍMI OMEZENÍMI

- nařízení vlády č. 43/2018 Sb.
- nařízení vlády č. 44/2018 Sb.





NV ANC

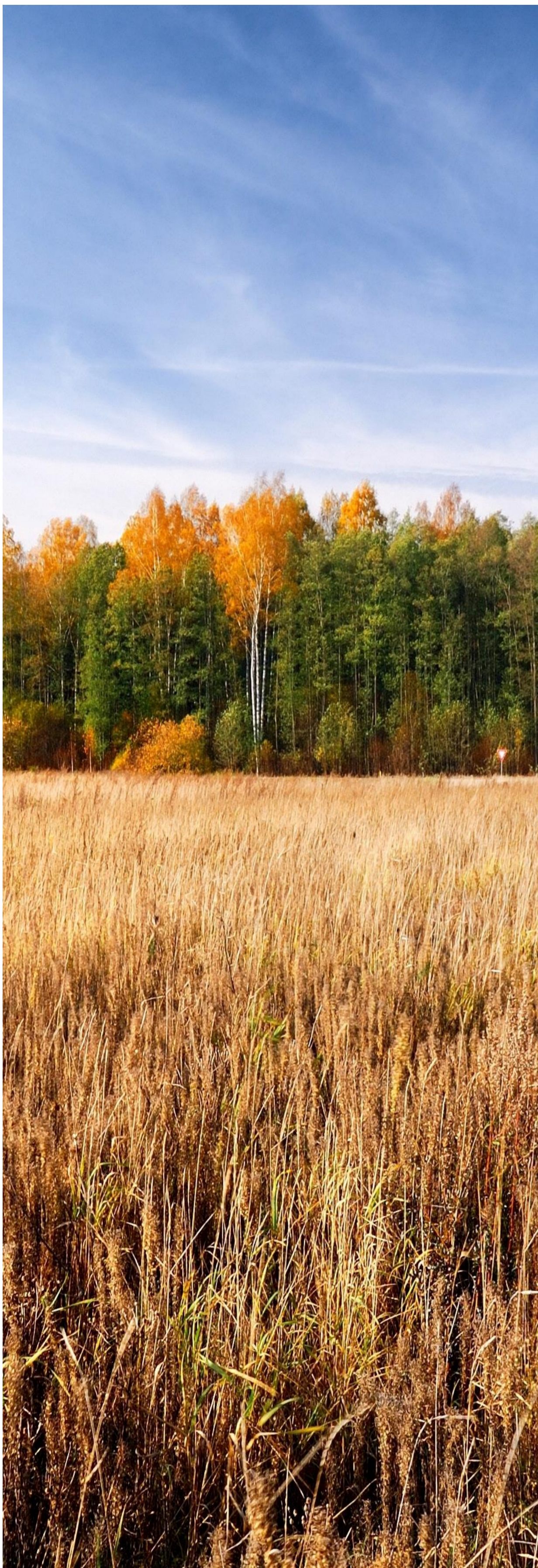
Stanovuje podmínky pro oblasti ANC- H, O a S

PODMÍNKY PRO POSKYTNUTÍ PLATBY:

1. min. 1 ha z.p. v ANC (H + O + S)
2. žadatel musí být zemědělským podnikatelem
3. evidence DPB v LPIS na žadatele od podání žádosti do 30.9. daného roku
4. splněna podmínka minimální zemědělské činnosti podle NV 50/2015 Sb.
5. uplatňuje se degresivita plateb

ROZLIŠENÍ SAZEB PODLE FAREMNÍHO SYSTÉMU:

1. Faremní systém převažující rostlinná výroba (RV)
2. Faremní systém převažující živočišná výroba (ŽV)



URČENÍ FAREMNÍHO SYSTÉMU PODNIKU

**0,3 VDJ
/HA Z.P.**

- Převažující **živočišná** výroba, pokud rovno nebo více
- Převažující **rostlinná** výroba, pokud méně

ROČNÍ INTENZITA:

- zpětně za celý předcházející kalendářní rok (pro žádosti 2020 rok 2019)
- pozn.: jedná se o průměr, nemusí být splněno každý den
- výjimka pro podnik, který nebyl evidován k 1.1. předcházejícího roku v LPIS a zároveň ani v IZR

4 MĚSÍČNÍ INTENZITA:

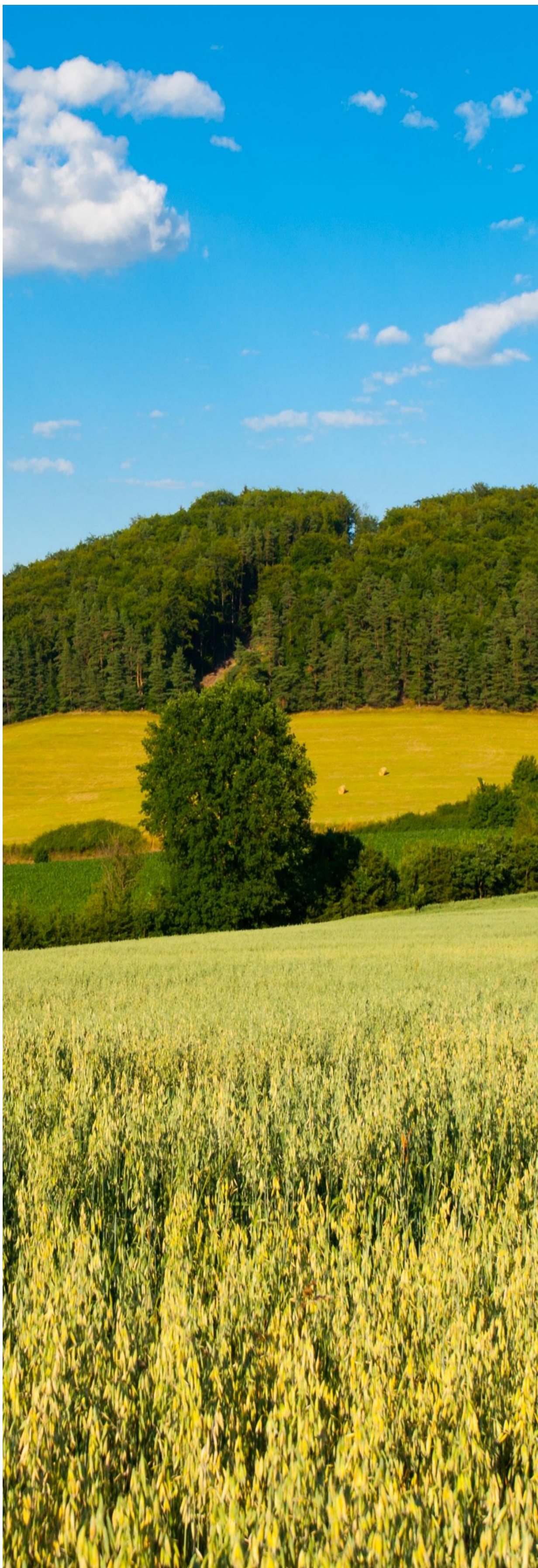
- každý den kontrolního období (1.6. – 30.9.) v roce podání žádosti s výjimkou v rozsahu 4 dnů, kdy nemusí být splněna podmínka min. intenzity 0,3

ZAPOČÍTÁVANÁ ZVÍŘATA:

- skot, ovce, kozy, koně (dvojitá deklarace chovu koní)

Technická podpora

- v rámci předtisků vypočtena intenzita za rok 2019
- v rámci IZR simulace intenzit
- deklarace chovu koní



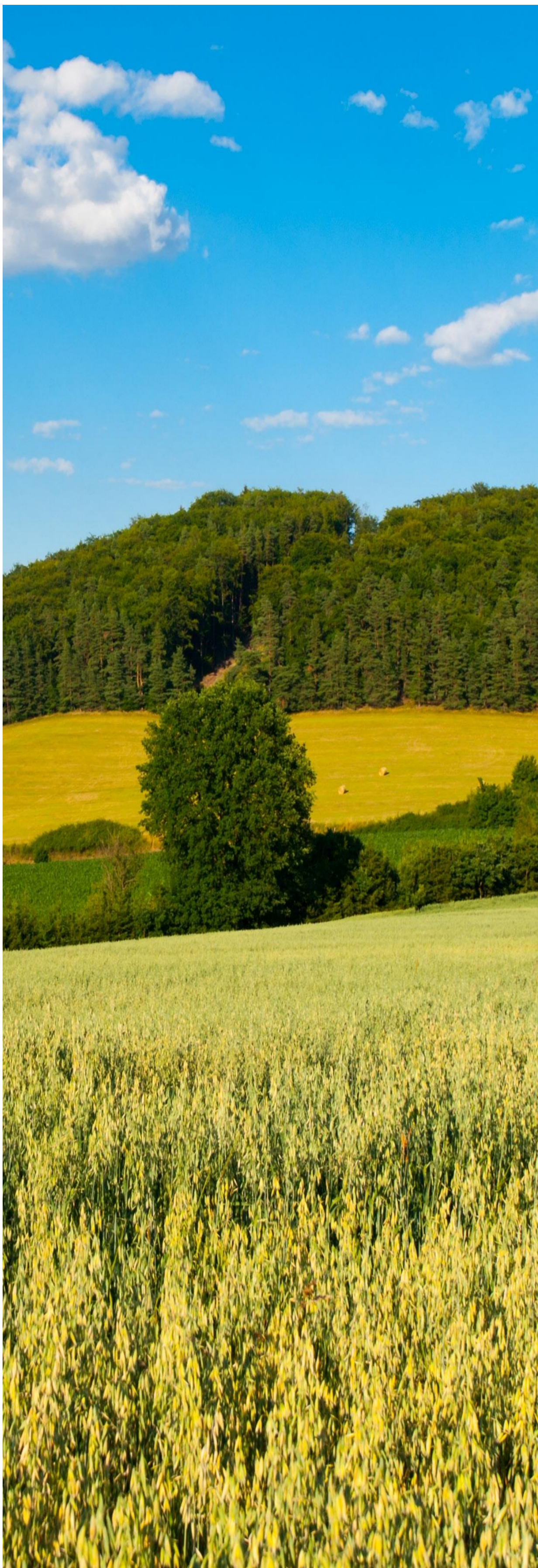
URČENÍ FAREMNÍHO SYSTÉMU PODNIKU

reakce na sucho 2018

- upraven postup SZIF při posuzování faremního systému v roce 2020 – průměrné intenzity chovu hospodářských zvířat za předchozí kalendářní rok
 - kontrolní období od 1.5. do 31.12.2019
- nutnost „zaškrtnout“ v JŽ, jinak kontrolní období standardní délky od 1.1. do 31.12. roku předcházejícího roku podání žádosti

SAZBY PRO ANC

Oblast ANC	Typ ANC	Sazba ŽV (€/ha)	Sazba RV (€/ha)
H	H1	219	93
	H2	206	87
	H4	176	74
	H3	145	61
	H5	132	56
O	O1	124	53
	O2	98	41
	O3	73	31
S	S	67	28



NV_{EX}LFA (PŘECHODNĚ PODPOROVANÉ OBLASTI)

Stanovuje podmínky pro oblasti, které v období 2015-2017 byly zařazeny v oblastech LFA - OA nebo OB a nesplnily kritéria pro zařazení do ANC od roku 2018 (tzv. přechodně podporované oblasti)

V roce 2020 je možné podat žádost o dotaci naposledy

PODMÍNKY PRO POSKYTNUTÍ PLATBY:

1. platba poskytována výhradně na ha TTP nebo G_{2014}
2. min. 1 ha TTP nebo G_{2014} v XOA a XOB
3. žadatel musí být zemědělským podnikatelem
4. pouze žadatel, kterému byla přiznána platba v letech 2015 – 2017 podle NV 72/2015 Sb. **nebo žadatel, kterému byla přiznána platba podle NV 44/2018 Sb.**
5. intenzita v kontrolním období (1.6.-30.9.) min 0,3 VDJ/ ha TTP nebo G_{2014} (podniku) + buffer pro nedodržení
6. evidence DPB v LPIS na žadatele od podání žádosti do 30.9. daného roku
7. splněna podmínka minimální zemědělské činnosti podle NV 50/2015 Sb.
8. uplatňuje se degresivita plateb

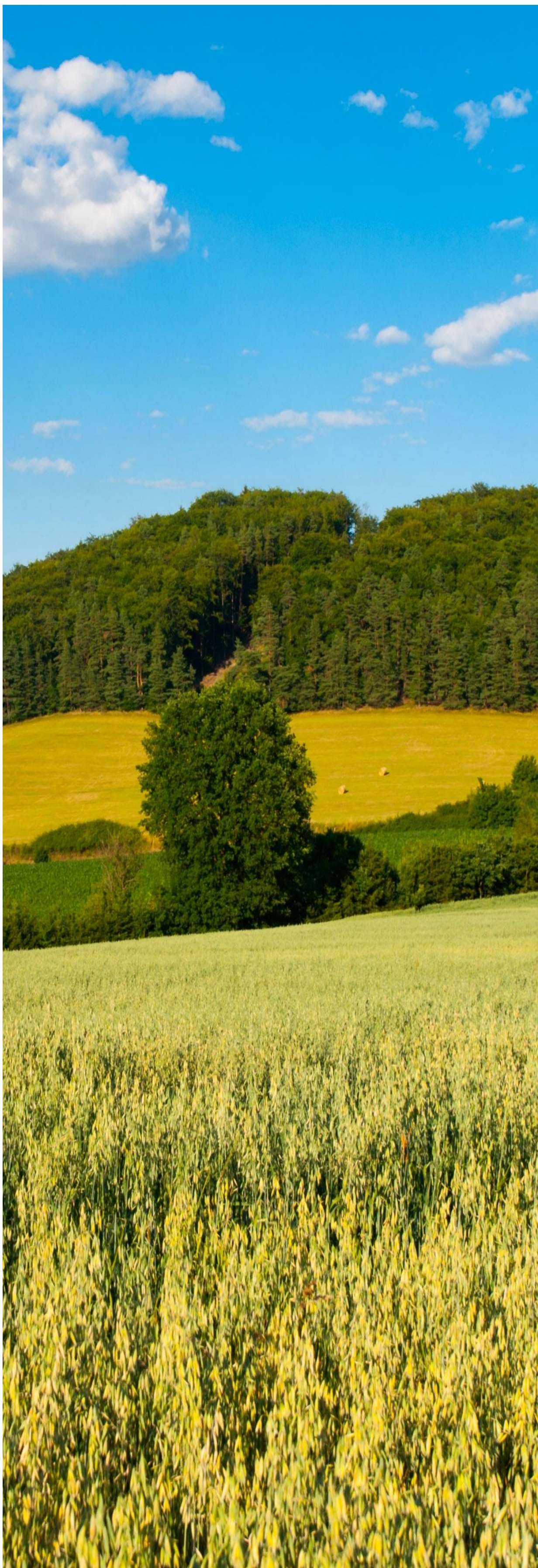
EXLFA – SAZBY

Sazby jsou stanoveny:

- procentem z plateb poskytovaných v období 2007-2013 (nařízení (EU) č. 1305/2013)

	Sazba 07-13 (100 %); v EUR	Sazba 2015- 2017 (70 % resp. 61 %); v EUR	Sazba 2018 (60 %); v EUR	Sazba 2019 (40 %); v EUR	Sazba 2020 (20 %); v EUR
XOA	117	82	70	47	25* (23)
XOB	94	57	56	38	25* (19)

* minimální sazba daná evropskou legislativou



NV ANC / NV_{EXLFA}

DEGRESIVITA PLATEB ANC / EXLFA:

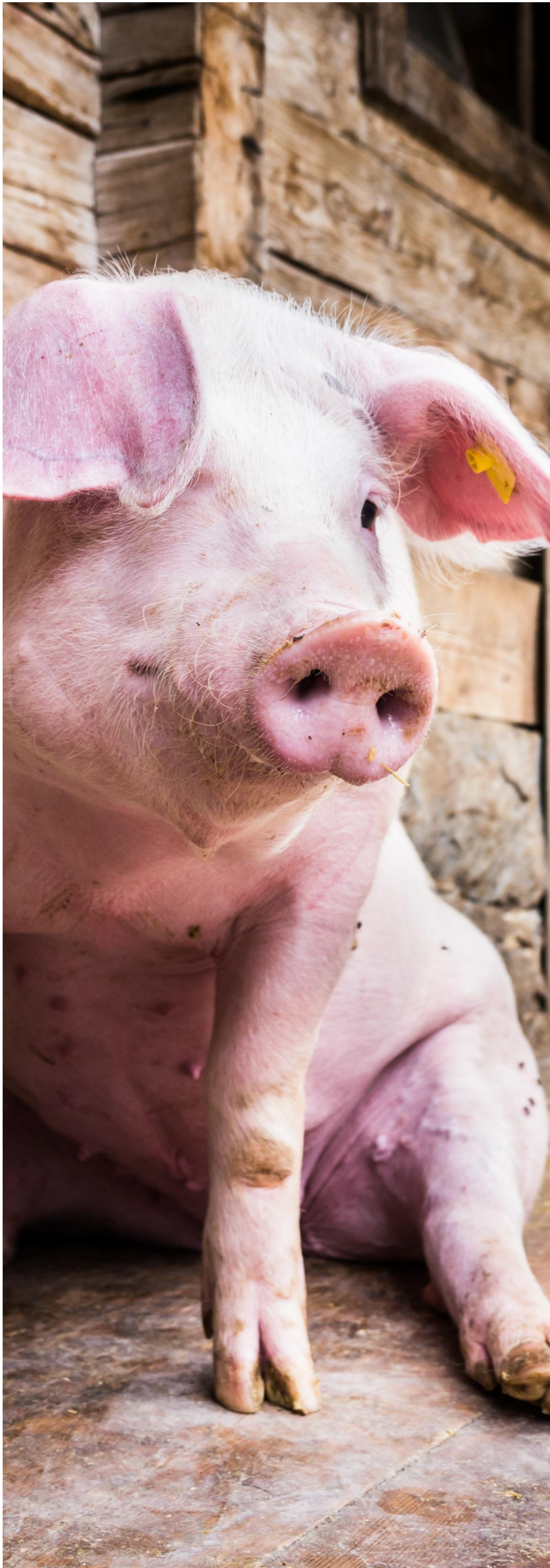
- Výměra z.p. do 300 ha – plná výše platby.
- Výměra z.p. nad 300 ha do 500 ha – platba snižená o 10 %.
- Výměra z.p. nad 500 ha do 900 ha – platba snižená o 18 %.
- Výměra z.p. nad 900 ha do 1800 ha – platba snižená o 22 %.
- Výměra z.p. nad 1800 ha do 2500 ha – platba snižená o 27 %.
- Výměra z.p. nad 2500 ha – platba snižená o 30 %.

Pozn.: degresivita se uplatňuje zvlášt' na výměru v ANC oblastech a zvlášt' na výměru v oblastech exLFA.

DOBŘÉ ŽIVOTNÍ PODMÍNKY ZVÍŘAT

- nařízení vlády č. 74/2015
Sb.

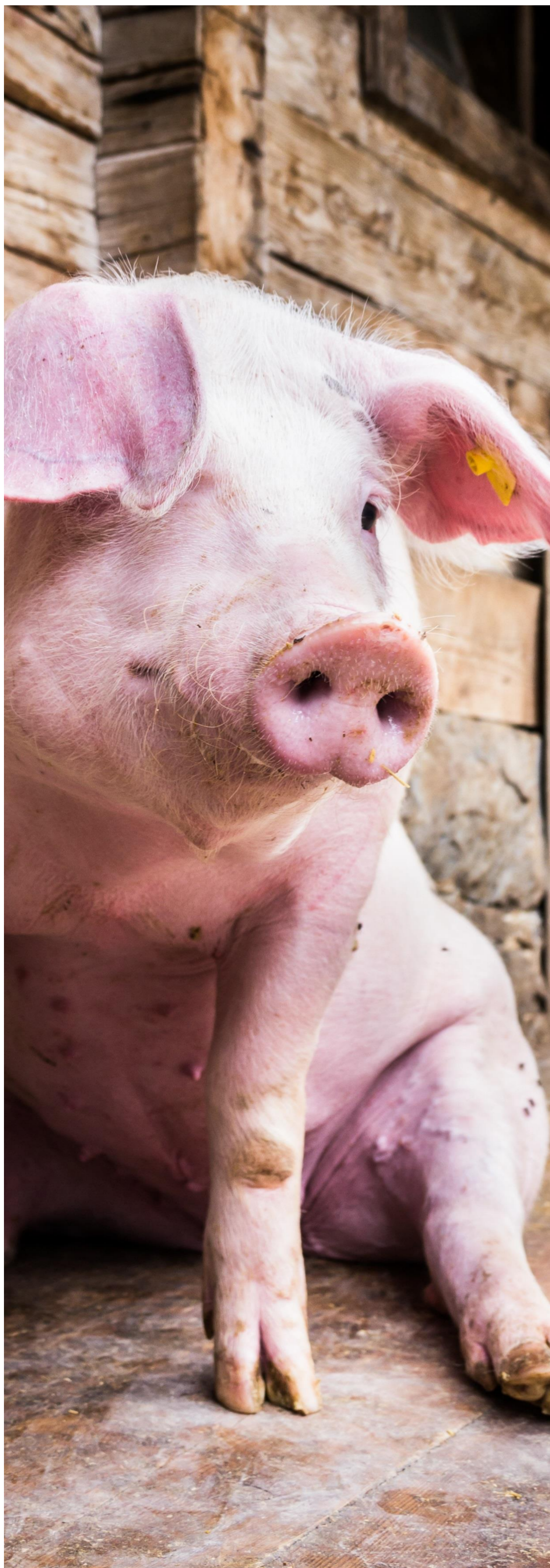




ZMĚNY V NV 74/2015 SB.

HLÁŠENÍ STAVŮ PRASAT DO IZR

- hlášení za měsíce červen – leden nutné podávat do 20. dne následujícího měsíce
- v případné změny hlášení prasat lze provádět do 10 dnů po ukončení doby závazku (tj. do 10. března)
- hlášení za měsíc únor (poslední měsíc hlášení v období závazku) nutné podat do 10. března; v případě, že hlášení bude podáno nejpozději do 20. dne,
 - nebude dotace zamítnuta
 - bude uplatněna sankce dle počtu pozdních hlášení



DŽPZ - NEJČASTĚJŠÍ CHYBY

POZDŇÍ HLÁŠENÍ U DOJNIC

- všechna hlášení doručena ke zpracování do ÚE počínaje 8. dnem ode dne hlášené události
- v případě, že bude u dojnice v průběhu retenčního období zjištěno pozdní hlášení, bude tato dojnice považována za nezpůsobilou

NEJSOU DEKLAROVÁNY VŠECHNY OBJEKTY, KDE JSOU CHOVÁNY DOJNICE

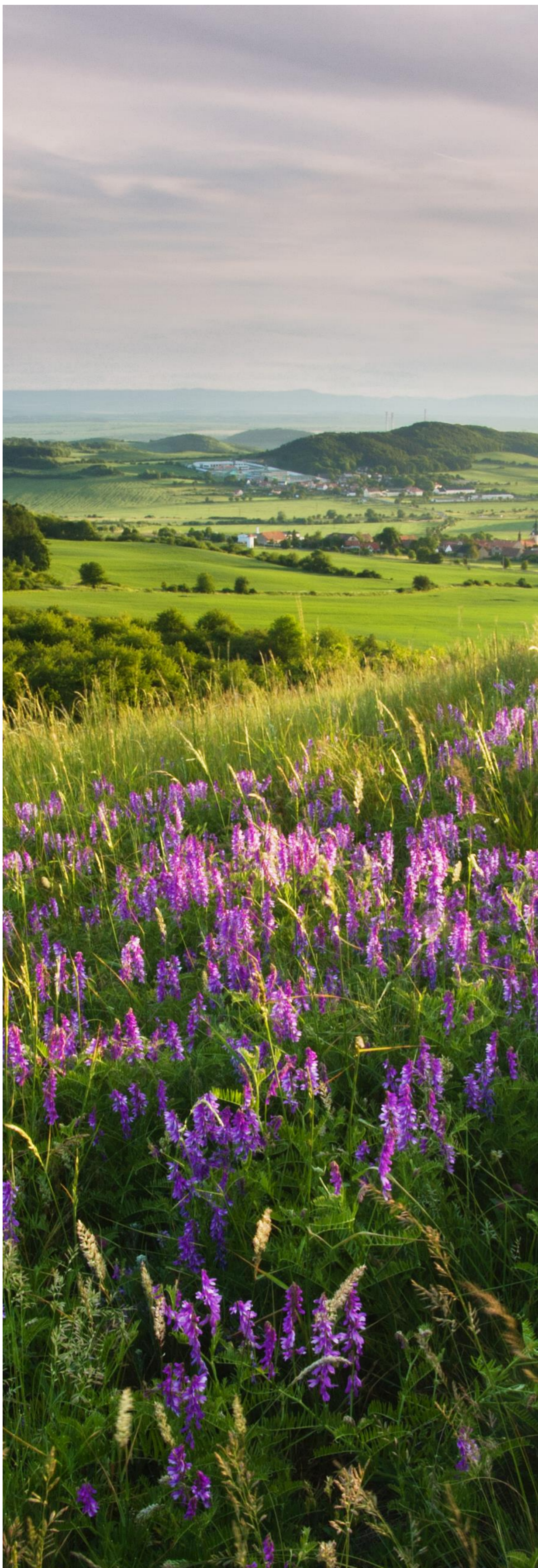
- nutné v žádosti o dotaci deklarovat všechny trvalé objekty na deklarováném hospodářství, kde jsou chovány dojnice – hrozí nesplnění podmínky maximální kapacity (rozměry z osvědčení SVS se srovnávají s denními počty všech dojníc na deklarováném hospodářství)

HLÁŠENÍ PRASAT (IZR, ÚE)

- hlášení prasat do IZR nenahrazuje zákonné hlášení do ÚE
- nutné dbát na plnění lhůt pro podávání zákonných hlášení do ÚE (10 dní), data jsou využívána pro validaci údajů z hlášení do IZR

SUCHOSTOJKY – 30 DNÍ NA SUCHOSTOJNÉM HOSPODÁŘSTVÍ

- každá dojnice, která se v průběhu 60-ti dnů před otelením vyskytla na deklarováném suchostojném hospodářství, musí být na tomto hospodářství evidována min. 30 dní v průběhu těchto 60-ti dní



PŘÍPRAVA SZP 2021-2027

leden – červen 2020 – HR PRES

● PŘECHODNÉ OBDOBÍ

- Aktuální návrh – rok 2021; projednávání v rámci pracovních skupin
- Cíl HR PRES – dokončit diskuzi nad návrhem nařízení

● VÍCELETÝ FINANČNÍ RÁMEC (VFR)

- Dohoda nejdříve v polovině roku 2020 (potřeba souhlas EP)

● EU LEGISLATIVA

- Čeká se na schválení VFR

● NÁRODNÍ ÚROVEŇ

- říjen 2019 – leden 2020 – pracovní skupiny s nevládními organizacemi, představeny rozpracované návrhy jednotlivých intervencí dle specifických cílů
- probíhá ex-ante hodnocení a posuzování vlivu na životní prostředí SEA
- polovina 2020 předložení Vládě ČR a následné zahájení konzultací s EK



MINISTERSTVO ZEMĚDĚLSTVÍ

DĚKUJI ZA POZORNOST

Kontakty: Ing. David Kuna, Ministerstvo zemědělství – odbor environmentálních podpor PRV,
david.kuna@mze.cz, tel. 221 812 665

Autor fotografií: