

ZMĚNY 2020

PŘÍMÉ PLATBY A PODMÍNĚNOST



MINISTERSTVO ZEMĚDĚLSTVÍ



OBSAH PREZENTACE

ZMĚNY PŘÍMÝCH PLATEB 2020

- Doručování
- Podmínky způsobilosti pozemků
- Zákresy pozemků k jednotné žádosti
- „dozrávání“ travních porostů

ZMĚNY PODMÍNĚNOSTI 2020 A 2021

- Omezení plochy plodiny na 30 ha
- Časový postup

SZP 2021+

- Postup projednávání
- Zásadní body nové SZP
- Zelená architektura

ZMĚNY PŘÍMÝCH PLATEB 2020– DORUČOVÁNÍ

Portál farmáře

Veškeré písemnosti k jednotné žádosti budou žadateli doručovány prostřednictvím Portálu farmáře

- nový postup podle § 11 Zákona o SZIF

- platí od roku 2020

- uplatní se na všechny žadatele, kteří mají přístupová oprávnění k Portálu farmáře

- upozornění ve formuláři jednotné žádosti a v potvrzení podání jednotné žádosti

Rozhodnutí – POZOR na lhůty

Nevztahuje se na jednotné žádosti 2019

Směr SZIF  žadatel

ZMĚNY PŘÍMÝCH PLATEB 2020– ZPŮSOBILOST PLOCHY

Plachy bez právního důvodu užívání

- Fond neposkytne dotaci na část dílu půdního bloku evidovanou v evidenci využití půdy, na které byl uplatněn postup podle § 3g odst. 4 zákona o zemědělství.
- o část DPB, ke které nebyl doložen právní důvod užívání, se sníží výměra způsobilé plochy

Nemění se dosavadní postup posuzování PDU

- Pouze v případech, kdy SZIF standardně vyzývá k prokázání PDU:
 - na podnět vlastníka
 - spor 2 uživatelů
 - zápis zcela nové plochy

Povinnost plnění podmínek pro platbu na celé ploše DPB

Hranice DPB 2019

4902/1



Hranice DPB 2020 odpovídá užívaní

4902/1

VÝSLEDEK

**Způsobilá plocha pro dotaci =
plocha DPB – plocha nezpůsobilé
parcely**



ZMĚNY PŘÍMÝCH PLATEB 2020

● Povinnost deklarace plodiny zákresu plochy plodiny

● Rozšíření povinnosti na další skupinu žadatelů:

- žadatelé EZ, žadatelé s výjimkami pro greening
- povinnost se netýká jen zemědělců do 10 ha

● Snaha o maximální přesnost zákresu - Příprava na přechod na nové postupy SZP 2020+

● Nová plemena masného skotu

- Doplnění plemen **Chianina** a **Uckermärker**

● „Dozrávání“ travních porostů (G) a úhoru

- pokud neprobíhá střídání plodin, po 5 letech dochází ke změně na kulturu trvalý travní porost
- vyplývá z definic nařízení EP a Rady č. 1307/2013
- primárně se týká G a úhorů **založených v roce 2015, které jsou dosud nepřetržitě úhorem**

ČASTÉ CHYBY V PŘÍMÝCH PLATBÁCH

Plocha

- Změny nastávají až následující den
- Změnová žádost
- Soulad evidované kultury se stavem pozemku
- Dlouhodobě neobhospodařované plochy
- Seč s odklizem biomasy z pozemku / pastva
- Identifikace pozemku – pozemky bez vytyčených hranic

Evidence zemědělského podnikatele

- Povinnost být evidován po celé dotační období

Ohlášení vyšší moci

- **Včas !** – tzn. před ohlášení / provedením kontroly na místě

Kontrolní období

- Různé podmínky mají různé termíny
- Užívání pozemků v LPIS - poslední termín podmínek

PODMÍNĚNOST – OMEZENÍ PLOCHY PLODINY

2020: max. 30 ha plodiny pro erozně ohrožené DPB

Možné členit:

- Ochranným pásem
- Krajinným prvkem
- Střídáním ploch více plodin
- Dělením DPB na několik kultur

2021: max. 30 ha plodiny pro všechny DPB s ornou půdou

Zúžení výjimky z plnění standardu - biopásy

- na DPB do 40 ha bez omezení
- na DPB nad 40 ha pouze, pokud plocha biopásu činí minimálně 5 % výměry DPB

	Počet DPB	Výměra	Počet uživatelů
DPB / R	229 tis.	2. 465 tis. ha	21 tis.
DPB / R nad 30 ha	20 tis.	1. 028 tis. ha	3 tis.
procento z celku	8 %	42 %	15 %
DPB / R nad 30 ha / SEO, MEO	11 tis.	600 tis. ha	2,3 tis.

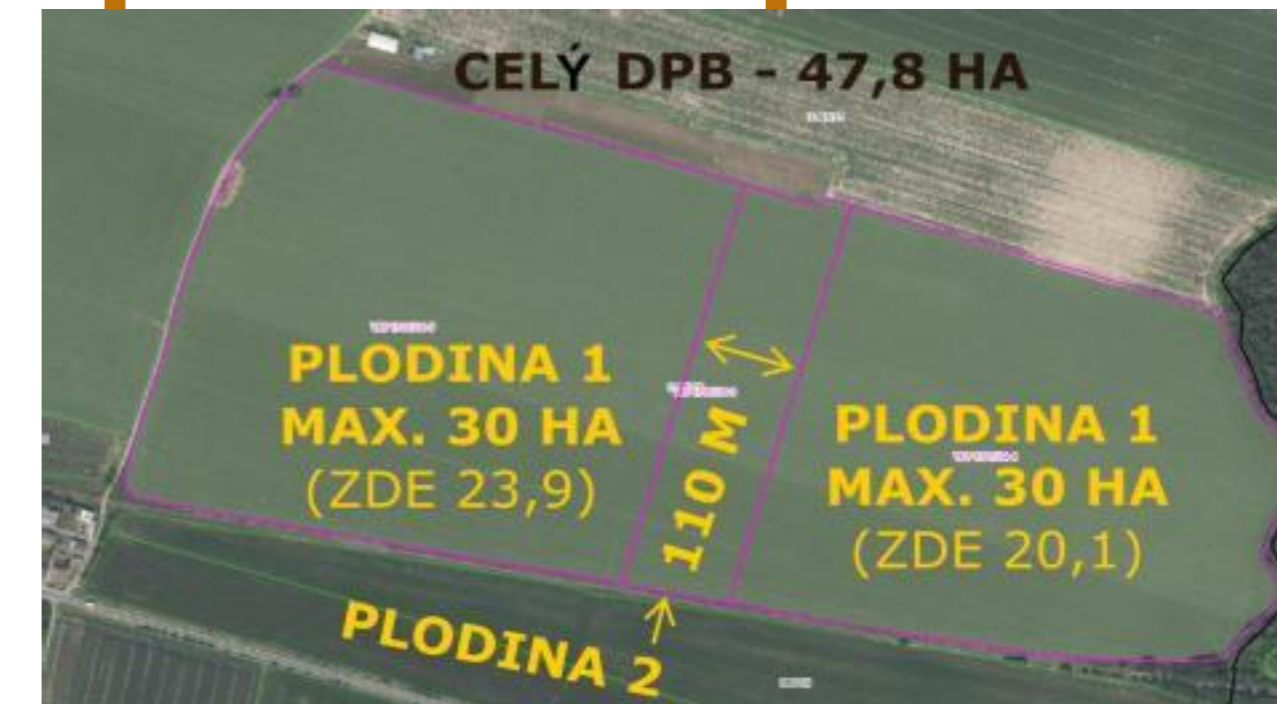
PODMÍNĚNOST – OMEZENÍ PLOCHY PLODINY

Ochranný pás



min. 22 m široký, stanovené plodiny

Několik ploch alespoň dvou plodin



min. 110 m odstup

možnost spojit plochu 1 plodiny
spojovací souvratí (max. 12 m šíře)

Kde se plnit nemusí?

- ✓ **V roce 2020 na DPB erozně neohrožených (ne od 2021!)**
 - ✓ Pozor při vymezení erozních parcel pro DZES 5 X DZES 7 na celý DPB
- ✓ **Plochy s dusík vázajícími plodinami (ne DPB!)**
- ✓ **DPB s trávou pěstovanou na semeno**
- ✓ **DPB s bopásem – od 2021 omezeno**
- ✓ **Platí 10 % technická tolerance = porušení až od 33 ha**

AKTUÁLNÍ VÝVOJ PROJEDNÁVÁNÍ EU LEGISLATIVY

■ Soubor nařízení k nové SZP

- Návrh EK publikován 1. 6. 2018
- Stále běží diskuse na pracovní i politické úrovni – expertní skupiny, Zvláštní zemědělský výbor
- Snaha najít shodu / kompromisní závěr za členské země - Rada ministrů zemědělství

■ Víceletý finanční rámec

- V prosinci 2019 zveřejněna revidovaná verze rozpočtu, projednána na Evropské radě (úroveň premiérů a hlav ČS) – nedošlo k dohodě
- Odloženy další diskuse k legislativě, dokud nebude jasný VFR

■ Výbory pro zemědělství a pro životní prostředí EP

- Pravidelná jednání koordinátorů frakcí k návrhům SZP
- Předpokládaný termín pro hlasování o zprávě ? léto 2020

Příprava SZP na národní úrovni

● Příprava Strategického plánu

- SWOT analýza, vyhodnocení potřeb
- návrh intervencí

● Pracovní skupiny s nevládními organizacemi

- resortní i neresortní NNO
- odborné instituce, univerzity a výzkumné ústavy
- MZe distribuuje dotazníky k nastavení podmínek

● Příprava administrace

- Posílení kompetencí na národní úrovni – vlastní definice, vlastní kontrolní a sankční mechanismy
- Příprava metodického a technického rámce, legislativní změny
- Využití moderních technologií

CITLIVÉ OTÁZKY VYJEDNÁVÁNÍ SZP 2021+

Zastropování přímých plateb

- ✓ Všechny přímé platby
- ✓ Limit 100 tis. € + postupné snížení od 60 tis. €

Skutečný zemědělec

- ✓ Návaznost na podmínku aktivního zemědělce
- ✓ Dle výkladu EK zahrnuje i posouzení majetkově a personálně provázaných subjektů

Podpora citlivých komodit

- ✓ Nižší rozpočet
- ✓ Velká neochota některých členských zemí k poskytování podpory

Zelená architektura

- ✓ Posílení environmentálních cílů SZP

DEFINICE SKUTEČNÉHO ZEMĚDĚLCE

- Definici stanoví členský stát do Strategického plánu

- podpora nemá být poskytnuta osobám, jejichž zemědělská činnost tvoří jen nevýznamnou část jejich celkové hospodářské činnosti nebo jejichž hlavním předmětem podnikání není zemědělství, přičemž z poskytnutí podpory nejsou vyloučeni vícestranně zaměření zemědělci. Z definice musí být možné určit, které zemědělce nelze považovat za skutečné zemědělce na základě takových podmínek, jako jsou příjmové testy, vklady práce v zemědělském podniku, předmět podnikání nebo zápis v rejstřících*

- Podmínka vychází z opakované kritiky, že přímé platby nejsou dostatečně cílené

- Porovnání zemědělských příjmů vůči ostatním příjmům

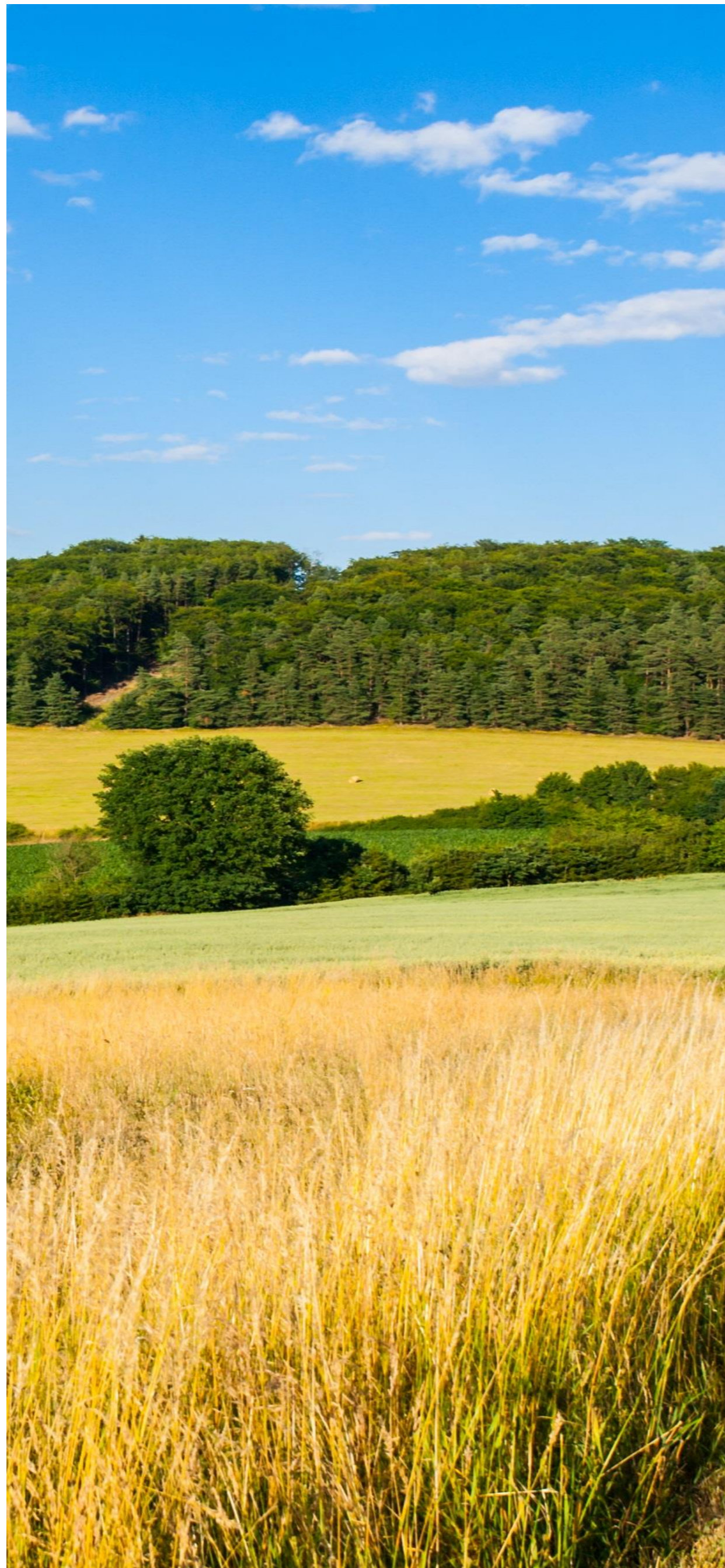
- Podmínka způsobilosti pro všechny žadatele – **nerozlišuje se velikost zemědělského podniku**, platí pro všechny přímé platby + ANC

- Dle výkladu EK se má přezkoumávat **propojenost žadatele vůči dalším subjektům**

ZASTROPOVÁNÍ

interval výše příjmu v €	podíl nestropovaných prostředků v %
do 60 000	100%
60 000 - 75 000	75%
75 000 - 90 000	50%
90 000 - 100 000	25%
nad 100 000	0%

- maximální příjem cca 2,031 mil. Kč (dle směnného kurzu)
- dle návrhu EK na všechny přímé platby
- ČR nesouhlasí s podmínkou, zároveň vyvíjí snahu o vyloučení některých plateb ze zastropování
- před uplatněním zastropování **se odečtou mzdy související se zemědělskou činností**



REDISTRIBUTIVNÍ PLATBA

- povinné zavedení této podpory
- má zajistit přerozdělení podpory od větších zemědělských podniků menším nebo středním zemědělským podnikům

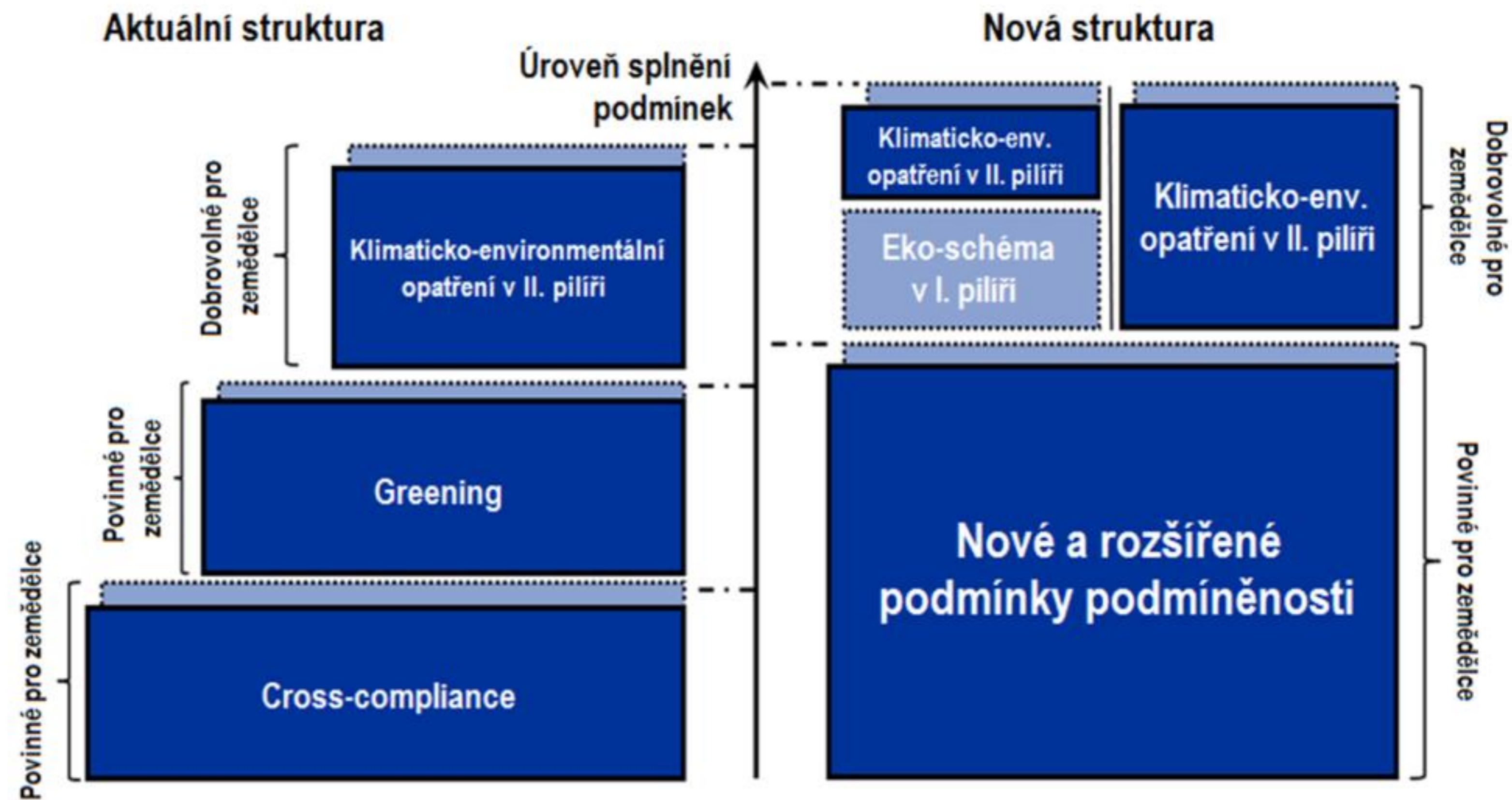
Flexibilita v nastavení:

- lze poskytovat ve dvou variantách:
 - jednotnou částku na hektar
 - různé částky za různý počet hektarů
- platbu lze poskytovat:
 - všem žadatelům na první hektary (na prvních 150 ha)
 - jenom žadatelům, kteří nepřekročí celkovou výměru 150 ha

V rámci SWOT analýzy vyplývá limit 150 ha

Výměra zemědělské půdy v ČR	3.527.111 ha
Výměra prvních 150 ha všech podniků	1.168.819 ha
Výměra subjektů do velikosti 150 ha	609.469 ha

NÁVRH NOVÉ ZELENÉ ARCHITEKTURY SZP



PODMÍNĚNOST – STANDARD DZES I

Zachování trvalých travních porostů na základě poměru trvalých travních porostů k zemědělské ploše

- odchylka pravděpodobně 5 %
- ? mechanismus narovnání

PODMÍNĚNOST – STANDARD DZES 2

Vhodná ochrana rašelinišť a mokřadů

- nepoškození a nezrušení krajinného prvku mokřadu
- návaznost na stávající definici / podmínky ochrany krajinného prvku mokřadu

PODMÍNĚNOST – STANDARD DZES 3

Zákaz vypalování strnišť' na orné půdě vyjma případů odůvodněných zdravím rostlin

- ☛ návaznost na stávající DZES 6 – zachování organické hmoty

PODMÍNĚNOST – STANDARD DZES 4

Zřízení ochranných pásů podél vodních toků

- ☛ návaznost na stávající DZES 3, zúžení povinností

- ☛ Žadatel na jím užívaném dílu půdního bloku sousedícím s útvarem povrchových vod splňuje podmínky pro aplikaci hnojiv a přípravků na ochranu rostlin ve stanovených pásmech vymezených kolem vodních útvarů tím, že
 - ☛ a) zachová uvnitř i vně zranitelných oblastí ochranný pás nehnojené půdy stanovený podle § 12 nařízení vlády č. 262/2012 Sb. o šířce **nejméně 3 m** od břehové čáry,
 - ☛ b) zachová u dílu půdního bloku s průměrnou sklonitostí převyšující 7° ochranný pás podle § 12 nařízení vlády č. 262/2012 Sb. o šířce **nejméně 25 m** od břehové čáry s tím, že v něm nebudou užita hnojiva s rychle uvolnitelným dusíkem, s výjimkou tuhých hnojiv., a
 - ☛ c) ~~dodržuje při aplikaci přípravku na ochranu rostlin stanovenou ochrannou vzdálenost od břehové čáry za účelem ochrany vodních organismů.~~

PODMÍNĚNOST – STANDARD DZES 5

Použití nástroje pro udržitelnost zemědělských podniků v oblasti živin

- Žadatel si aktivuje nástroj pro udržitelnost zemědělského podniku v oblasti živin, pro díl půdního bloku vloží požadované informace, které nejsou dostupné ze zemědělských registrů (např. naturální výnosy, vstupy hnojiv) a vygeneruje plán hnojení na úrovni podniku
- Povinnost evidence výnosů hlavního / vedlejšího produktu

PODMÍNĚNOST – STANDARD DZES 6

Zpracování půdy způsobem, který snižuje riziko degradace půdy, mimo jiné s ohledem na svahy

- rozšíření působnosti DZES i na trvalé kultury
- ? návaznost na stávající vymezení erozně ohrožených ploch / plodin / půdoochranných technologií

PODMÍNĚNOST – STANDARD DZES 7

Žádná holá půda v nejcitlivějším období či obdobích

- není omezeno svažitostí
- rozšíření o trvalé kultury
- nutno definovat způsob zajištění pokryvu – ozimy + kombinace s dalšími postupy meziplodiny, zelené hnojení, mulčování nebo ponechání rostlinných zbytků na poli
- ? Definice nejcitlivějšího období - období s nejvyššími úhrny srážek mimo vegetační období po sklizni hlavní plodiny

PODMÍNĚNOST – STANDARD DZES 8

Střídání plodin

Žadatel na jím užívaném dílu půdního bloku s druhem zemědělské kultury orná půda nebude pěstovat stejnou plodinu dva roky po sobě.

- Flexibilita v definování délky osevního postupu x zohlednit faremní systémy a výrobní zaměření
- Sleduje se standardní orná půda + travní porosty na orné půdě + úhor

PODMÍNĚNOST – STANDARD DZES 9

Minimální podíl neprodukčních prvků

- ☛ návaznost na stávající greening - EFA
- ☛ vztahuje se na celkovou zemědělskou plochu (ne pouze ornou půdu)
- ☛ vyloučena produkce
- ☛ zejména krajinné prvky, úhor, ochranné pásy,

- ☛? Meziplodiny, plochy dusík vázajících plodin bez POR
- ☛? podíl 5 %

PODMÍNĚNOST – STANDARD DZES 10

Zákaz orby trvalých travních porostů v NATURA

- ☛ návaznost na stávající greening - ECP



EKOSCHÉMATA

POŽADAVKY NAD RÁMEC
PODMÍNĚNOSTI

ODLIŠNÝ CHARAKTER OD AEKO –
RIZIKO DUPLICIT

PLÁNOVÁNÍ VÝSLEDKŮ, STANOVENY
MAXIMÁLNÍ ODCHYLKY OD SAZBY

ROČNÍ ROZPOČET, OMEZENÉ
MOŽNOSTI PŘEVODŮ

OBÁLKA:

EK - STANOVÍ ČLENSKÁ ZEMĚ

EP – MINIMÁLNĚ 20 – 30 % PP

Návrh Ekoschémat – otevřena diskuse k nastavení

- Aplikace kvalitních organických nebo statkových hnojiv
- Zelené hnojení, pěstování dusík vázajících plodin
- Diverzifikace krajiny – omezení plochy plodiny
- Ochranné pásy podél vodních toků
- Infiltrační oblasti drenážních systémů
- Údržba krajinných prvků
- Vyrovnaná bilance živin
- Precizní zemědělství
- Vymezení většího procenta neprodukčních ploch (úhory, ochranné pásy)
- Ochrana proti větrné erozi
- Základní údržba trvalých travních porostů
- Šetrný management na trvalých kulturách

DĚKUJI ZA POZORNOST DISKUSE

