



## INTERVENCE 54.78 PODPORA PORADENSTVÍ



**Spolufinancováno  
Evropskou unií**



## OBSAH

- PŘÍJEM ŽÁDOSTÍ, ROZPOČET
- OBECNÉ PODMÍNKY
- SPECIFICKÉ PODMÍNKY
- PREFERENČNÍ KRITÉRIA



# INTERVENCE 54.78 PODPORA PORADENSTVÍ

- **Záměr a) Individuální poradenství – vyhlášen příjem žádostí**
- **Další záměry (nejdříve od roku 2024)**
  - Individuální poradenství – **faremní plány**
  - **Specializované poradenství**: náklady na projekt, na základě kterého se zajistí inovační servis pro zřízení a implementaci operačních skupin EIP
  - **Zřízení poradenské služby**: náklady na projekt, jehož cílem je vytvoření nového systému poradenství, včetně podpůrných dokumentů a výcviku poradců v nové službě
  - **Zvyšování kompetencí poradců** v zemědělství, potravinářství a lesnictví: náklady spojené s cíleným zvyšováním kompetencí pomocí specifických metod
  - **E-learning**: náklady na projekt, jehož cílem je vytvoření nového online e-learningového kurzu v programu LMS, který umožňuje řízené vzdělávání a zvyšování kompetencí za pomoci elektronické podpory

# ZÁMĚR A) INDIVIDUÁLNÍ PORADENSTVÍ

- **Cíl podpory: podpořit min. 5 900 poradenských služeb**
- **Pravidla pro žadatele zveřejněna 1. 3. 2023**
- **vyhlášen kontinuální příjem žádostí, který bude probíhat od 25. 4. 2023 8:00 hodin do vyčerpání alokace**
- **Alokace: 9 994 000 EUR (cca 245 mil. Kč)** s tím, že může být v případě potřeby navýšena z rozpočtu jiné intervence
- **Pravidla pro žadatele – obecné a specifické podmínky**

# OBECNÉ PODMÍNKY

- **kompletní úprava administrativního postupu (ŽOD, Dohoda, změny, ŽOP, kontroly, přezkum, sankce)**
- **financování realizace projektu nejprve z vlastních zdrojů**
- **kontaktním místem pro žadatele pro předkládání veškeré dokumentace je RO SZIF dle výběru žadatele**
- **žadatel je povinen zrealizovat projekt a podat Žádost o platbu nejpozději do 12 měsíců od podpisu Dohody**
- **povinná publicita – příručka pro publicitu zveřejněna 1. 3. 2023 (logo na smlouvách, internetové stránky, ...)**

# SPECIFICKÉ PODMÍNKY

## ➤ **Definice příjemce dotace**

- Fyzická nebo právnická osoba, která je poradenským subjektem, certifikovaným Ústavem zemědělské ekonomiky a informací dle schématu ADVIGREEN

## ➤ **Druh a výše dotace**

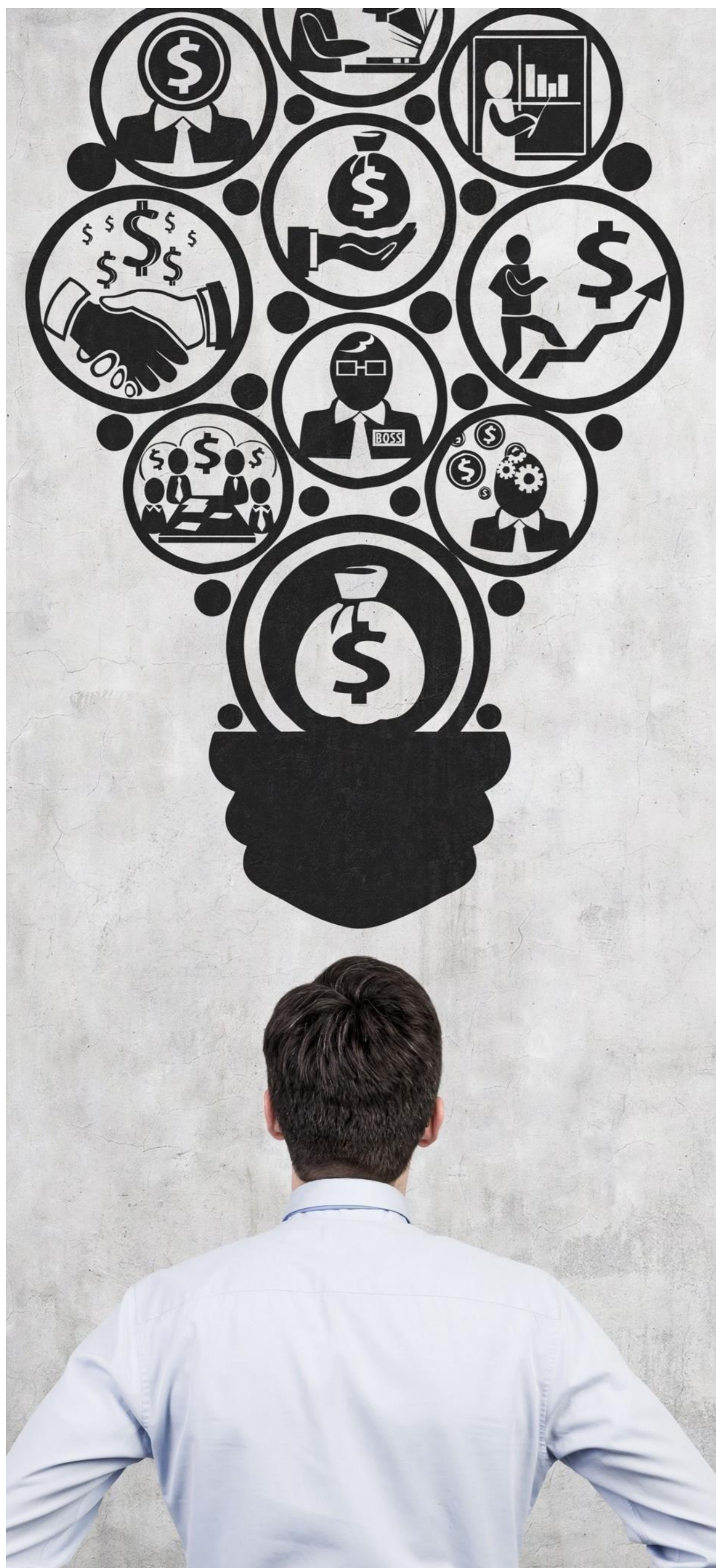
- Míra dotace činí 80 % výdajů, ze kterých je stanovena dotace
- Částka výdajů, ze kterých je stanovena dotace, na jednu individuální poradenskou službu činí maximálně 62 500 Kč

## ➤ **Maximální částka dotace na jednu poradenskou službu činí 50 000 Kč.**

# ZPŮSOBILÉ VÝDAJE

Neinvestiční výdaje spojené s poskytnutím individuální poradenské služby (osobně zemědělcům a potravinářům (projektová poradenská služba dle Požadavků na systém řízení poradenských subjektů poskytujících poradenské služby v oblasti zemědělství, viz Systém řízení poradenských subjektů.) Výdaje budou prokazovány formou zjednodušeného vykazování prostřednictvím jednotkových nákladů v souladu s čl. 83, odst. I, písm. b) nařízení 2021/2115

- **Výdaje, ze kterých je stanovena dotace, činí**
  - pro plátce DPH: 1 010 Kč/hod. individuální poradenské služby
  - pro neplátce DPH: 1 222 Kč/hod. individuální poradenské služby



## KRITÉRIA PŘIJATELNOSTI

- Poradenská služba je realizována na území ČR.
- Konečným uživatelem poradenské služby je zemědělský podnikatel registrovaný v Evidenci zemědělského podnikatele nebo výrobce potravin nebo krmiv nebo chovatelé včel registrovaní v Českomoravské společnosti chovatelů a. s., podle zákona č. 154/2000 Sb.
- Stejnému konečnému uživateli poradenské služby smí být poskytnuty podporované poradenské služby za všechny poradenské subjekty za kalendářní rok pouze do výše maximální částky výdajů, ze kterých je stanovena dotace, tj. 62 500 Kč, resp. do výše maximální částky dotace, tj. 50 000 Kč.
- Poradenská služba naplňuje alespoň jeden specifický cíl SZP.



## DALŠÍ PODMÍNKY

- 1) Žádost o dotaci obdrží v rámci preferenčních kritérií minimálně 8 bodů.
- 2) Dotaci lze poskytnout pouze na stanovená témata poradenské služby.
- 3) Žádost o dotaci může obsahovat poradenské služby pro více konečných uživatelů, tyto musí být **poskytnuty od podání Žádosti o dotaci do 31. 12. roku podání Žádosti o dotaci.**
- 4) Žadatel je povinen vést deník poskytnutých poradenských služeb.
- 5) Smlouva mezi poradenským subjektem a konečným uživatelem poradenské služby musí splňovat požadavky na publicitu dle Příručky pro publicitu.
- 6) Příjemce dotace může předložit v průběhu roku více Žádostí o dotaci.
- 7) Žadatel/příjemce dotace je povinen vystavit konečnému uživateli poradenské služby účetní/daňový doklad ve výši 20 % způsobilých výdajů, s uvedením tématu a počtu hodin poradenské služby. Příjemce dotace je povinen prokázat úhradu tohoto dokladu konečným uživatelem.
- 8) Poradenské služby deklarované v Žádosti o dotaci lze změnit (téma i konečného uživatele), ale změnou **nesmí dojít k poklesu hodnocení na základě preferenčních kritérií pod min. hranici 8 bodů.**

# PŘÍLOHY K ŽÁDOSTI O DOTACI

**Seznam konečných uživatelů,  
kterým bude poskytnuta  
individuální poradenská služba –  
bude součástí formuláře  
Žádosti o dotaci.**

**Smlouvy uzavřené mezi  
příjemcem dotace a konečným  
uživatелеm poradenské služby.**

# **PŘÍLOHY K PODPISU DOHODY**

**Potvrzení finančního úřadu o  
bezdlužnosti**

# PŘÍLOHY K ŽÁDOSTI O PLATBU

**Doklad o vedení  
bankovního účtu**

**Účetní/daňové  
doklady vystavené  
příjemcem dotace  
konečnému uživateli**

**Doklad o uhrazení  
individuální  
poradenské služby  
konečným  
uživatelem**

**Soupisky k  
jednotkovým  
nákladům - jsou  
součástí formuláře  
Žádosti o platbu**

**Podrobné výstupy  
s doporučeními  
vyplývajícími  
z poskytnutých  
individuálních  
poradenských služeb**

**Deník poskytnutých  
poradenských služeb**

# PREFERENČNÍ KRITÉRIA

č.	Kritérium	Možný bodový zisk
1.	Podíl konečných uživatelů poradenské služby – zemědělců hospodařících na min. 1 ha a max. 300 ha zemědělské půdy (dle LPIS) na celkovém počtu všech konečných uživatelů poradenské služby v rámci Žádosti o dotaci je	
1.1	10 - 20%	2
1.2	21 - 30%	3
1.3	31 - 40%	4
1.4	41 - 100%	5
2.	Podíl konečných uživatelů poradenské služby - začínajících zemědělců na celkovém počtu všech konečných uživatelů poradenské služby v rámci Žádosti o dotaci je	
2.1	10 - 20%	2
2.2	21 - 30%	3
2.3	31 - 40%	4
2.4	41 - 100%	5

# PREFERENČNÍ KRITÉRIA

č.	Kritérium	Možný bodový zisk
3	Podíl konečných uživatelů poradenské služby - ekologických zemědělců na celkovém počtu všech konečných uživatelů poradenské služby v rámci Žádosti o dotaci je	
3.1	10 - 20%	2
3.2	21 - 30%	3
3.3	31 - 40%	4
3.4	41 - 100%	5
4.	Podíl konečných uživatelů poradenské služby - zemědělců hospodařících v živočišné výrobě na celkovém počtu všech konečných uživatelů poradenské služby v rámci Žádosti o dotaci je	
4.1	10 - 20%	2
4.2	21 - 30%	3
4.3	31 - 40%	4
4.4	41 - 100%	5

# PREFERENČNÍ KRITÉRIA

Č.	Kritérium	Možný bodový zisk
5	Podíl hodin všech poradenských služeb zaměřených na využití precizního zemědělství, digitálních technologií v zemědělství a potravinářství nebo adaptaci na změnu klimatu na celkovém počtu hodin všech poradenských služeb v rámci Žádosti o dotaci je	
5.1	10 - 20%	2
5.2	21 - 30%	3
5.3	31 - 40%	4
5.4	41 - 100%	5
6.	Tematické zaměření projektu na včelařství	8
7.	Podíl hodin poradenských služeb podporujících zpracování vlastních produktů, podporu místních trhů a krátkých dodavatelských řetězců na celkovém počtu hodin všech poradenských služeb v rámci Žádosti o dotaci je	
7.1	10 - 20%	2
7.2	21 - 30%	3
7.3	31 - 40%	4
7.4	41 - 100%	5

# DENÍK POSKYTNUTÝCH PORADENSKÝCH SLUŽEB

Pořadí	Konečný uživatel (název a IČO, datum narození a pohlaví)	Č. dokladu	Cíl poradenské služby	Téma poradenské služby	Datum provedení poradenské služby	Počet hodin	Jméno poradce, datum narození, pohlaví	Akreditován -ý ano x ne
1			spec. cíl 1)	a		2 hod.		
			spec. cíl 2)	c		8 hod.		
			spec. cíl 3)	h		4 hod.		
2			spec. cíl 4)	a		3 hod.		
			spec. cíl 2)	d		5 hod.		
			spec. cíl 6)	b		10 hod.		





**DĚKUJI ZA POZORNOST**

**Anna Polišenská** [anna.polisenska@mze.cz](mailto:anna.polisenska@mze.cz)

Fotografie použité na základě licence od Shutterstock.com, EK a archiv MZe