



MINISTERSTVO ZEMĚDĚLSTVÍ

Pozemkové úpravy – současnost a budoucnost

Příspěvek resortu MZe

**Zhodnocení provádění pozemkových úprav
současnost a budoucnost**

Program rozvoje venkova

Ing. Pavel Sekáč

vrchní ředitel Sekce přímých plateb a rozvoje venkova



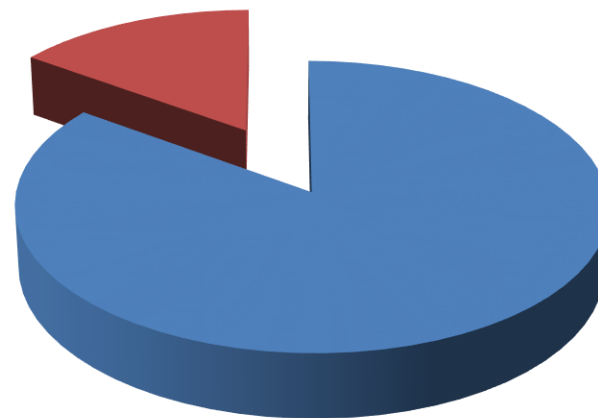
Finanční zhodnocení pozemkových úprav v rámci Programu rozvoje venkova za období 2007 – 2013

Celkový rozpočet PRV 2007 – 2013
3,7 mld. EUR

Rozpočet na Osu I. celkem
873,5 mil. EUR

Rozpočet na pozemkové úpravy
159,0 mil. EUR
(tj. cca 18 % rozpočtu z Osy I)

**Celkem Osa I PRV 2007 - 2013
z toho Pozemkové úpravy**



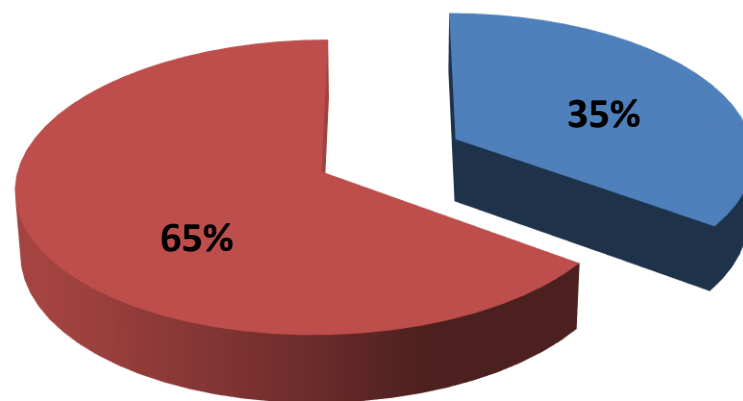
■ Pozemkové úpravy

Zhodnocení pozemkových úprav v rámci Programu rozvoje venkova v období 2007 – 2013

Přehled zaregistrovaných, schválených a proplacených projektů pozemkových úprav celkem a vyjádření procentního podílu proplacených PÚ celkem

Pozemkové úpravy	Celkem
Počet zaregistrovaných projektů (ks)	1 064
Částka za zaregistrované projekty (kč)	5 591 141 900
Počet schválených projektů (ks)	863
Částka za schválené projekty (kč)	4 419 768 067
Počet proplacených projektů (ks)	581
Částka za proplacené projekty (kč)	2 737 950 942

Pozemkové úpravy celkem,
z toho proplacené PÚ



■ Proplaceno celkem

Pozn.: data jsou aktuální k 1. 3. 2015

Zhodnocení pozemkových úprav v rámci Programu rozvoje venkova v období 2007 – 2013 dle jednotlivých kol výzev

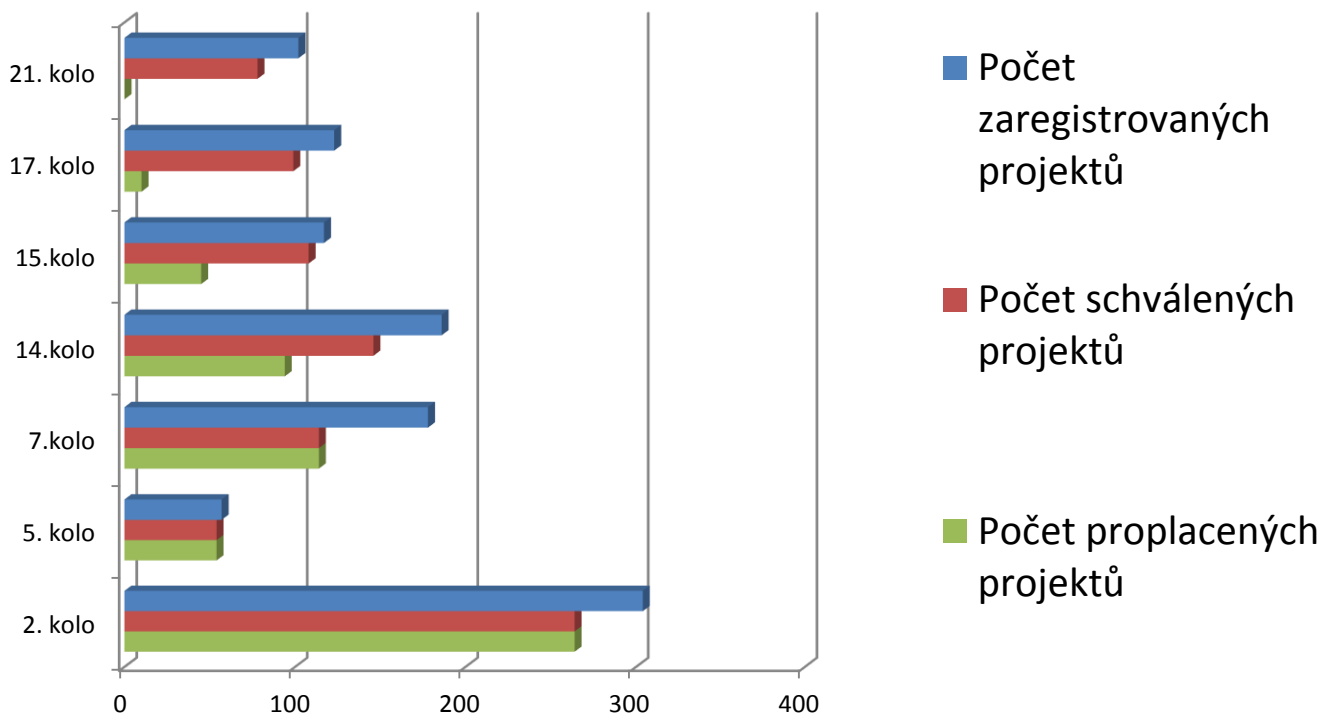
Přehled zaregistrovaných, schválených a proplacených projektů pozemkových úprav dle jednotlivých kol výzev

Pozemkové úpravy	2. kolo	5. kolo	7.kolo	14.kolo	15.kolo	17. kolo	21. kolo
Počet zaregistrovaných projektů (ks)	302	57	178	186	117	123	101
Částka za zaregistrované projekty (kč)	1 517 534 992	229 004 031	892 669 097	1 035 090 713	563 819 035	771 056 617	581 967 415
Počet schválených projektů (ks)	264	54	114	146	108	99	78
Částka za schválené projekty (kč)	1 400 522 947	205 289 012	493 498 215	761 287 861	508 474 229	572 513 513	478 182 290
Počet proplacených projektů (ks)	264	54	114	94	45	10	0
Částka za proplacené projekty (kč)	1 313 976 886	201 982 888	411 820 349	552 514 961	221 645 383	36 010 475	0

Pozn.: data jsou aktuální k 1. 3. 2015

Zhodnocení pozemkových úprav v rámci Programu rozvoje venkova v období 2007 – 2013 dle jednotlivých kol výzev

**Přehled zregistrovaných, schválených a proplacených projektů PÚ
dle jednotlivých kol výzev**

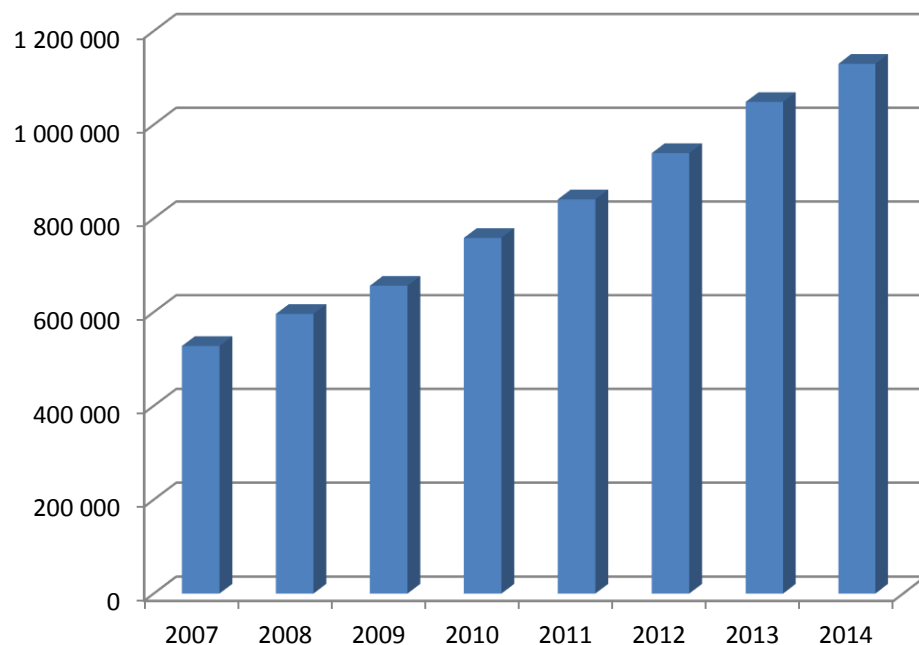


Pozn.: data jsou aktuální k 1. 3. 2015

Zhodnocení pozemkových úprav v období 2007 – 2014 dle plochy ukončených PÚ

**Nárůst plochy ukončených pozemkových úprav (JPÚ + KPÚ, výměra v ha)
za období 2007 – 2014**

Rok	Ukončené (ha)	plocha ZPF (v %)
2007	527 676	12,42
2008	596 287	14,05
2009	656 332	15,46
2010	758 366	17,87
2011	840 715	19,81
2012	939 333	22,13
2013	1 048 557	24,71
2014	1 129 931	26,62



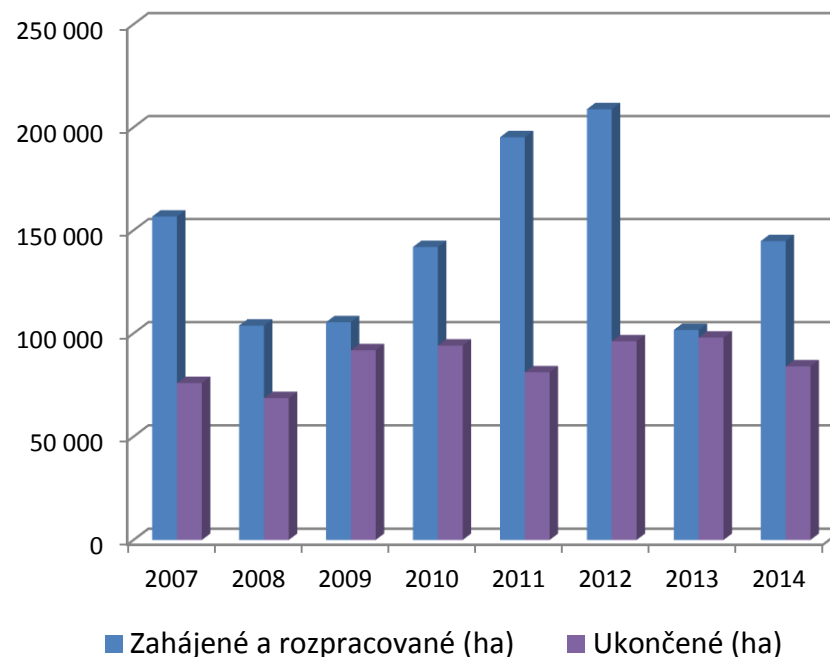
■ Ukončené pozemkové úpravy (JPÚ + KPÚ, výměra - ha)

Pozn.: Výše uvedený přehled zahrnuje pozemkové úpravy financované v rámci PRV, ale taky pozemkové úpravy financované z ostatních zdrojů.

Zhodnocení provádění pozemkových úprav za období 2007 – 2014 dle zahájených a ukončených PÚ

**Zahájené a ukončené pozemkové úpravy v období 2007 – 2014 (JPÚ + KPÚ)
výměra v ha**

Rok	Zahájené a rozpracované (ha)	Ukončené (ha)
2007	156 659	75 888
2008	103 737	68 611
2009	105 408	91 781
2010	141 909	94 047
2011	195 174	81 083
2012	208 767	96 128
2013	101 624	97 927
2014	144 772	83 976



Pozn.: Výše uvedený přehled zahrnuje pozemkové úpravy financované v rámci PRV, ale taky pozemkové úpravy financované z ostatních zdrojů.

Zhodnocení pozemkových úprav v období 2007 – 2014 dle realizovaných společných zařízení PÚ

Realizovaná společná zařízení v pozemkových úpravách v období 2007-2014

Rok	Realizace protierozních opatření (ha)	Realizace ekologických opatření (ha)	Realizace vodohosp. opatření (ha)	Realizované cesty (m)
2007	247	897	328	913 150
2008	272	950	353	1 318 558
2009	447	1 050	305	1 668 367
2010	569	1 390	312	1 683 079
2011	608	1 224	328	1 888 457
2012	627	1 290	359	1 987 995
2013	657	1 334	380	2 154 556
2014	662	1 466	433	2 514 274

Pozn.: Výše uvedený přehled zahrnuje pozemkové úpravy financované v rámci PRV, ale taky pozemkové úpravy financované z ostatních zdrojů.

Zhodnocení provádění pozemkových úprav za období 2007 – 2014

Příklady úspěšně realizovaných projektů v rámci PRV 2007-2013

Pozemkový úřad Plzeň – Jih

Realizace polní cesty HPC 6 v k. ú. Roupov

- **Typ opatření:** Realizace plánů společných zařízení – zpřístupnění pozemků
- **Období realizace:** 07/2009 – 11/2009
- **Zhotovitel:** Eurovia Silba a.s., Plzeň, Lobežská 74
- **Zdroj financování:** opatření I.1.4 Programu rozvoje venkova (PRV) – 5. kolo
- **Celkové náklady:** 9 195 985 Kč
(včetně projektové dokumentace apod.)
- **Financováno z PRV:** 7 538 706 Kč

Zhodnocení provádění pozemkových úprav za období 2007 – 2014

Příklady úspěšně realizovaných projektů v rámci PRV 2007-2013

Stav před realizací projektu:



Zhodnocení provádění pozemkových úprav za období 2007 – 2014

Příklady úspěšně realizovaných projektů v rámci PRV 2007-2013

Stav před po realizaci projektu:



Zhodnocení provádění pozemkových úprav za období 2007 – 2014

Příklady úspěšně realizovaných projektů v rámci PRV 2007-2013

Pozemkový úřad Kolín

Realizace prvků ÚSES v katastrálním území Polní Chrčice LBC 6/13-14-20

- **Typ opatření:** 7 typů realizace plánů společných zařízení – ÚSES
- **Období realizace:** 04/2011 – 11/2011
- **Zhotovitel:** LESS&FOREST s r.o., 28525 Bohdaneč 136
- **Zdroj financování:** opatření I.1.4 Programu rozvoje venkova (PRV) – 7. kolo
- **Celkové náklady:** 2 044 186 Kč
(včetně projektové dokumentace apod.)
- **Financováno z PRV:** 1 610 332 Kč

Zhodnocení provádění pozemkových úprav za období 2007 – 2014

Příklady úspěšně realizovaných projektů v rámci PRV 2007-2013

Stav před realizací projektu:



Zhodnocení provádění pozemkových úprav za období 2007 – 2014

Příklady úspěšně realizovaných projektů v rámci PRV 2007-2013

Stav před po realizaci projektu:



Zhodnocení provádění pozemkových úprav za období 2007 – 2014

Příklady úspěšně realizovaných projektů v rámci PRV 2007-2013

Pozemkový úřad Kutná Hora

Obnova rybníka Katovna v k. ú. Opatovice

- **Typ opatření:** Realizace plánu společných zařízení – vodohospodářské opatření
- **Období realizace:** 8/2009 – 8/2010
- **Zhotovitel:** SYNER VHS Vysočina, a.s., na Hranici 14, Jihlava
- **Zdroj financování:** opatření I.1.4 Programu rozvoje venkova (PRV) – 5. kolo
- **Celkové náklady:** 6 650 676 Kč
(včetně projektové dokumentace apod.)
- **Financováno z PRV:** 5 315 759 Kč

Zhodnocení provádění pozemkových úprav za období 2007 – 2014

Příklady úspěšně realizovaných projektů v rámci PRV 2007-2013

Stav před realizací projektu:



Zhodnocení provádění pozemkových úprav za období 2007 – 2014

Příklady úspěšně realizovaných projektů v rámci PRV 2007-2013

Stav před po realizaci projektu:



Zhodnocení provádění pozemkových úprav za období 2007 – 2014

Příklady úspěšně realizovaných projektů v rámci PRV 2007-2013

Pozemkový úřad Praha - Východ

Realizace p. cesty 4A Mratín vč. větrolamu a liniové zeleně

- **Typ opatření:** Realizace plánu společných zařízení – zpřístupnění pozemků + protierozní opatření
- **Období realizace:** 08/2011 – 11/2011
- **Zhotovitel:** Strabag a.s., 150 00 Praha 5, Na Bělidle 198/21
- **Zdroj financování:** opatření I.1.4 Programu rozvoje venkova (PRV) - 7. kolo
- **Celkové náklady:** 3 158 749 Kč (včetně projektové dokumentace apod.)
- **Financováno z PRV:** 2 514 310 Kč

Zhodnocení provádění pozemkových úprav za období 2007 – 2014

Příklady úspěšně realizovaných projektů v rámci PRV 2007-2013

Stav před realizací projektu:



Zhodnocení provádění pozemkových úprav za období 2007 – 2014

Příklady úspěšně realizovaných projektů v rámci PRV 2007-2013

Stav po realizaci projektu:



PRV - Pozemkové úpravy v období 2014 – 2020

V programovém období 2014 – 2020 bude příjemcem podpory **Státní pozemkový úřad – pobočky krajských pozemkových úřadů**

V rámci pozemkových úprav budou prováděny záměry:

a) Geodetické práce

- zaměření území a všech polohopisných prvků a další geodetické práce prováděné za účelem zpracování návrhu pozemkových úprav,
- vytyčení nově navržených pozemků na základě schváleného návrhu pozemkových úprav

b) Realizace společných zařízení

- opatření ke zpřístupnění především zemědělských a lesních pozemků (mimo intravilán),
- protierozní opatření pro ochranu půdního fondu,
- vodohospodářská opatření sloužící k neškodnému odvedení nebo rozlivu povrchových vod a ochraně území před záplavami, k zvýšení retenční schopnosti krajiny a opatření pro omezení dopadu zemědělského sucha (např. retenční nádrže apod.),
- opatření k ochraně a tvorbě životního prostředí a zvýšení ekologické stability krajiny

PRV - Pozemkové úpravy v období 2014 – 2020

a) Geodetické práce zahrnují:

- doplnění a vybudování podrobného polohového bodového pole,
- zaměření skutečného stavu (podrobné měření polohopisu, geometrické a polohové určení hranic pozemků v obvodu pozemkových úprav),
- geometrické a polohové určení obvodu pozemkových úprav,
- vytyčení a zaměření lomových bodů hranic pozemků (týká se pozemků stávajících i pozemků nově navržených v pozemkových úpravách včetně pozemků pro společná zařízení, kromě pozemků ve vlastnictví státu, které nejsou určeny pro společná zařízení),
- stabilizace lomových bodů pozemků (týká se pozemků stávajících i pozemků nově navržených v pozemkových úpravách včetně pozemků pro společná zařízení, kromě pozemků ve vlastnictví státu, které nejsou určeny pro společná zařízení),
- vypracování geometrických plánů.

PRV - Pozemkové úpravy v období 2014 – 2020

b) Realizace společných zařízení zahrnuje:

- vytyčení pozemku pod stavbou a zaměření stavby,
- zemní a stavební práce včetně přesunů hmot,
- stavební materiál,
- nákup, výsadba a zajištění zeleně,
- zařízení staveniště,
- další možné speciální práce a technologie dle technických požadavků realizačního projektu.



PRV - Pozemkové úpravy v období 2014 – 2020

V Programu rozvoje venkova byly pro projekty týkající se pozemkových úprav stanoveny následující **podmínky způsobilosti**:

- Projekt lze realizovat na území České republiky s výjimkou území hl. města Prahy.
- Projekt je v souladu se zákonem č. 139/2002 Sb., o pozemkových úpravách a pozemkových úřadech a o změně zákona č. 229/1991 Sb., o úpravě vlastnických vztahů k půdě a jinému zemědělskému majetku, ve znění pozdějších předpisů.
- Projekt je prováděn v rámci komplexních pozemkových úprav.
- Na projekt je vydáno souhlasné stanovisko Ministerstva životního prostředí.

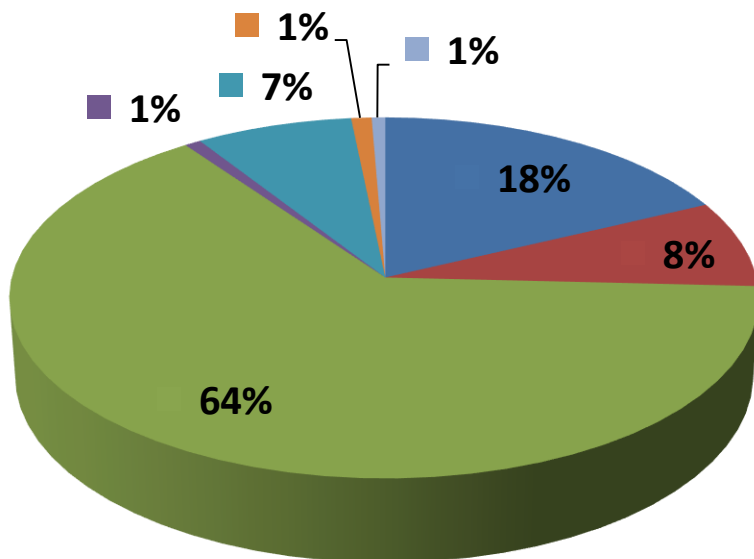
PRV - Pozemkové úpravy v období 2014 – 2020

V Programu rozvoje venkova **budou preferovány projekty:**

- u kterých je alespoň část realizována v záplavovém území dle zákona č. 254/2001 Sb., o vodách a o změně některých dalších zákonů (vodní zákon) ve znění pozdějších předpisů nebo v území silně erozně ohroženém
- realizace společných zařízení, řešící:
 - ochranu zemědělské půdy před erozí nebo sídla či území před povodní
 - vodu v krajině
 - ekostabilizační opatření v krajině
 - návaznost na již existující obdobné opatření ke zpřístupnění pozemků, vodohospodářské, protierozní, ÚSES
- u kterých byla pozemková úprava zahájena na základě požadavků vlastníků
- které budou realizovány v určitém specifickém území.

PRV - Pozemkové úpravy v období 2014 – 2020

**Rozpočet PRV 2014 – 2020
dle jednotlivých priorit v %**



- konkurenceschopnost
- zpracování zemědělských produktů, dobré životní podmínky zvířat
- ochrana životního prostředí
- účinné využívání zdrojů, OZE
- podpora hospodářského rozvoje venkovských oblastí
- technická pomoc
- staré závazky - PUZČ

PRV - Pozemkové úpravy v období 2014 – 2020

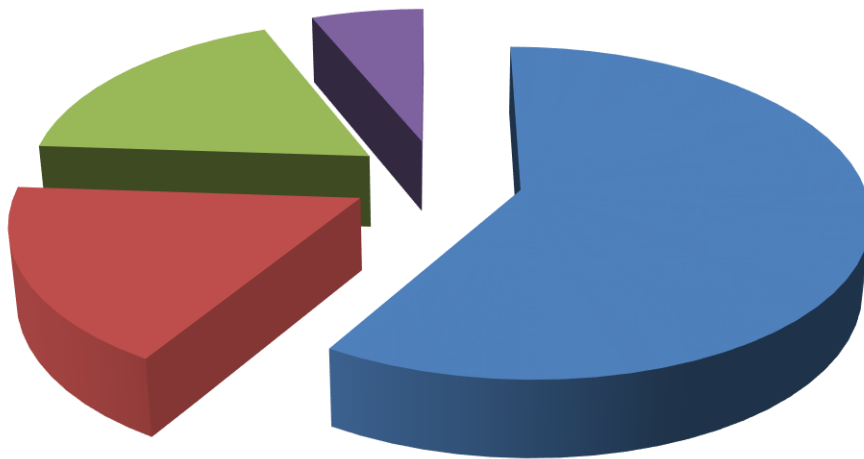
Struktura plánovaných výdajů na Investice do hmotného majetku v EUR:

Opatření	Kód a název opatření	Kód a název podopatření/typu operace v případě dalšího členění rozpočtu	Celkový plánovaný příspěvek EU (EUR)	Celkové veřejné prostředky (EUR)
Čl. 17	4 - Investice do hmotného majetku	4.1 Podpora na investice do zemědělských podniků	247 756 639,00	330 342 185,33
		4.2 Podpora na investice do zpracování, uvádění na trh nebo vývoje zemědělských produktů	73 522 493,00	98 029 990,67
		4.3 Podpora na investice do infrastruktury související s rozvojem, modernizací nebo přizpůsobením se zemědělství a lesnictví /4.3.1 Pozemkové úpravy	75 000 000,00	100 000 000,00
		4.3 Podpora na investice do infrastruktury související s rozvojem, modernizací nebo přizpůsobením se zemědělství a lesnictví /4.3.2 Lesnická infrastruktura	26 111 464,00	34 815 285,33
Investice do hmotného majetku			422 390 596,00	563 187 461,33
PRV 2014 - 2020			2 305 673 996,00	3 074 231 994,66

PRV - Pozemkové úpravy v období 2014 – 2020

Struktura plánovaných výdajů na Investice do hmotného majetku dle typů operace:

**Investice do hmotného majetku
dle jednotlivých typů operace**



■ 4.1 Podpora na investice do zemědělských podniků

■ 4.2 Podpora na investice do zpracování, uvádění na trh nebo vývoje zemědělských produktů

■ 4.3 Podpora na investice do infrastruktury související s rozvojem, modernizací nebo přizpůsobením se zemědělství a lesnictví /4.3.1 Pozemkové úpravy

■ 4.3 Podpora na investice do infrastruktury související s rozvojem, modernizací nebo přizpůsobením se zemědělství a lesnictví /4.3.2 Lesnická infrastruktura

PRV - Pozemkové úpravy v období 2014 – 2020

Níže uvedená tabulka znázorňuje přehled plánovaných výsledků pozemkových úprav v období 2014 – 2020:

Plánované výsledky	
Počet předpokládaných podpořených projektů	417
Celkové investice (EUR)	100 000 000
Délka cest zajišťujících zpřístupnění pozemků, zvýšení prostupnosti krajiny a její diverzifikaci	591 km
Celková výměra realizovaných plošných opatření	508 ha
Celková výměra realizovaných ekologických opatření	190 ha
Celková výměra realizovaných vodohospodářských opatření	38 ha
Celková výměra realizovaných protierozních opatření	280 ha

Konference k Pozemkovým úpravám – současnost a budoucnost

Celostátní síť pro venkov ve spolupráci s partnery CVS

Děkuji za pozornost!



MINISTERSTVO ZEMĚDĚLSTVÍ