



EVROPSKÁ UNIE
Evropský zemědělský fond pro rozvoj venkova
Evropa investuje do venkovských oblastí
Program rozvoje venkova



PROGRAM ROZVOJE VENKOVA



CELOSTÁTNÍ SÍŤ PRO VENKOV



NSMAS
ČESKÉ REPUBLIKY

Aktuální informace k realizaci Programových rámců PRV v rámci SCLLD MAS v PO 2014–2020

JAN FLORIAN, MÍSTOPŘEDSEDA NS MAS ČR

26. 8. 2021, KLÁŠTER CHOTĚŠOV

VENKOVSKÉ FÓRUM

PRV – přechodné období

- **prodloužení realizace stávajícího PRV o 2 roky**
- **navýšení alokace pro MAS**
za podmínky poměrného vyčerpání stávající alokace
 - k 30.4.2021/31.8.2021 zazávazkováno min. 60%
 - k 30.4.2022 zazávazkováno min. 70%
 - k 31.12.2022 zazávazkováno min. 90%
- **možnost vyhlašování Výzev MAS i v roce 2023**
(příp. 2024)
- **realizace projektů do cca 1.Q 2025**

postup navýšení alokace

- **přijetí navýšené alokace – dopis na Mze**
- **splnění podmínky navýšení alokace**
- **dodatek Akceptačního dopisu**
- **podání Žádosti o změnu ISg**
 - úprava finančního a indikátorového plánu
 - příp. úprava Programového rámce PRV (zrušení/přidání Fiche)
 - schválení změny na úrovni MAS
- **schválení změny na MMR-ORP a ŘO PRV**
- **vyhlášení Výzvy MAS**

situace v MAS v PK

- Aktivios
- Český les
- Český Západ
- Ekoregion Úhlava
- Kraj živých vod
- Pošumaví
- Radbuza
- Sv. Jana z Nepomuku
- Světovina
- Vladař
- Zlatá cesta





EVROPSKÁ UNIE
Evropský zemědělský fond pro rozvoj venkova
Evropa investuje do venkovských oblastí
Program rozvoje venkova



Aktuální informace z NS MAS ČR

JAN FLORIAN, MÍSTOPŘEDSEDA NS MAS ČR

26. 8. 2021, KLÁŠTER CHOTĚŠOV

VENKOVSKÉ FÓRUM

implementace SCLLD 2014-2020

IROP

- vyhlašování poslední výzvy do 15.11.2021
s uzávěrkou do 15.12.2021

OPZ

- podpora žadatelům při zpracování ZoR/ŽoP

MASky v obraze – manažerské dovednosti

prezenční forma

místo konání: Kolín, Penzion Pod Věží

1 osoba za MAS PK

celkem 12 osob v kurzu

kurz je zdarma pro členy NS MAS

MASky v obraze – manažerské dovednosti – M1

Modul I – Řízení MAS (88 hod.)

7.-8.9. Strategické plánování, rozhodování a řízení, Mgr. M. Landová

14.-15.9. Kreativní metody v řízení, Mgr. Martina Landová

5.-6.10. Time management, Ing. Tomáš Kumštýř

Facilitace různých skupin

Základy participativních metod

Řešení konfliktních situací

MASky v obraze

– manažerské dovednosti – M2

Modul II – participativní plánování a rozhodování (80 hod.)

12.10. Leadership v prostředí malých týmů a sítě partnerů, Ing. T. Kumštýř

Metody participativního plánování

Koučovací metody

Facilitace veřejného jednání

Efektivní a asertivní komunikace

Techniky jednání a vyjednávání

Řešení konfliktních situací

průzkum spolupráce MAS a DMO

MAS zapojené DMO

Pošumaví – certifikovaná oblastí
TO Pošumaví, z.s.

Český les – požádáno o certifikaci
oblastí DMO pro DS Český les, z.s.

Český Západ – požádáno
o certifikaci lokální DMO pro MAS

Radbuza – lokální DMO v přípravě

Zlatá cesta – lokální DMO v přípravě

ostatní MAS

- Aktivios
- Ekoregion Úhlava
- Kraj živých vod
- Sv. Jana z Nepomuku
- Světovina
- Vladař

plánované celostátní akce

- | | |
|------------------------------------------|-----------------------------------------------------------|
| PÁ 27.8.2021 | Večer venkova, Č. Budějovice |
| ÚT 21. – ČT 23. 9. 2021 | LEADERfest, Kutná Hora
<i>21. 9. 2021 seminář s ŘO</i> |
| ITEP 2021 > ITEP 2022 | |
| ST 6. – PÁ 8. 10. 2021 | CZ-SK konference k reg.
produktům, Horní Lomná |
| ÚT 12. – ČT 14. 10. 2021 | Národní konference VENKOV
Žďár nad Sázavou |
| LINC 2021 > 21. – 24. 6. 2022 | |

plánované akce KS MAS PK ve spolupráci s CSV

výjezdní setkání MAS PK

**setkání MAS PK v Plzni
– Moving station**

vydání tiskoviny k MAS PK

možné termíny

PO 18. – ÚT 19. 10.

ČT 21. – PÁ 22. 10.

ST 3. – PÁ 5. 11.

ST 10. – PÁ 12. 11.

ČT 25. – PÁ 26. 11.

ÚT 7. – PÁ 10. 12.

PO 13. 12.

ST 15. – PÁ 17.12.



EVROPSKÁ UNIE
Evropský zemědělský fond pro rozvoj venkova
Evropa investuje do venkovských oblastí
Program rozvoje venkova



Informace k přípravě akčních plánů SCLLD v PO 2021–2027 v jednotlivých OP

JAN FLORIAN, MÍSTOPŘEDSEDA NS MAS ČR

26. 8. 2021, KLÁŠTER CHOTĚŠOV

VENKOVSKÉ FÓRUM

MAS v PK





- Aktivios
- Český les
- Český Západ
- Ekoregion Úhlava
- Kraj živých vod
- Pošumaví
- Radbuza
- Sv. Jana z Nepomuku
- Světovina
- Vladař
- Zlatá cesta

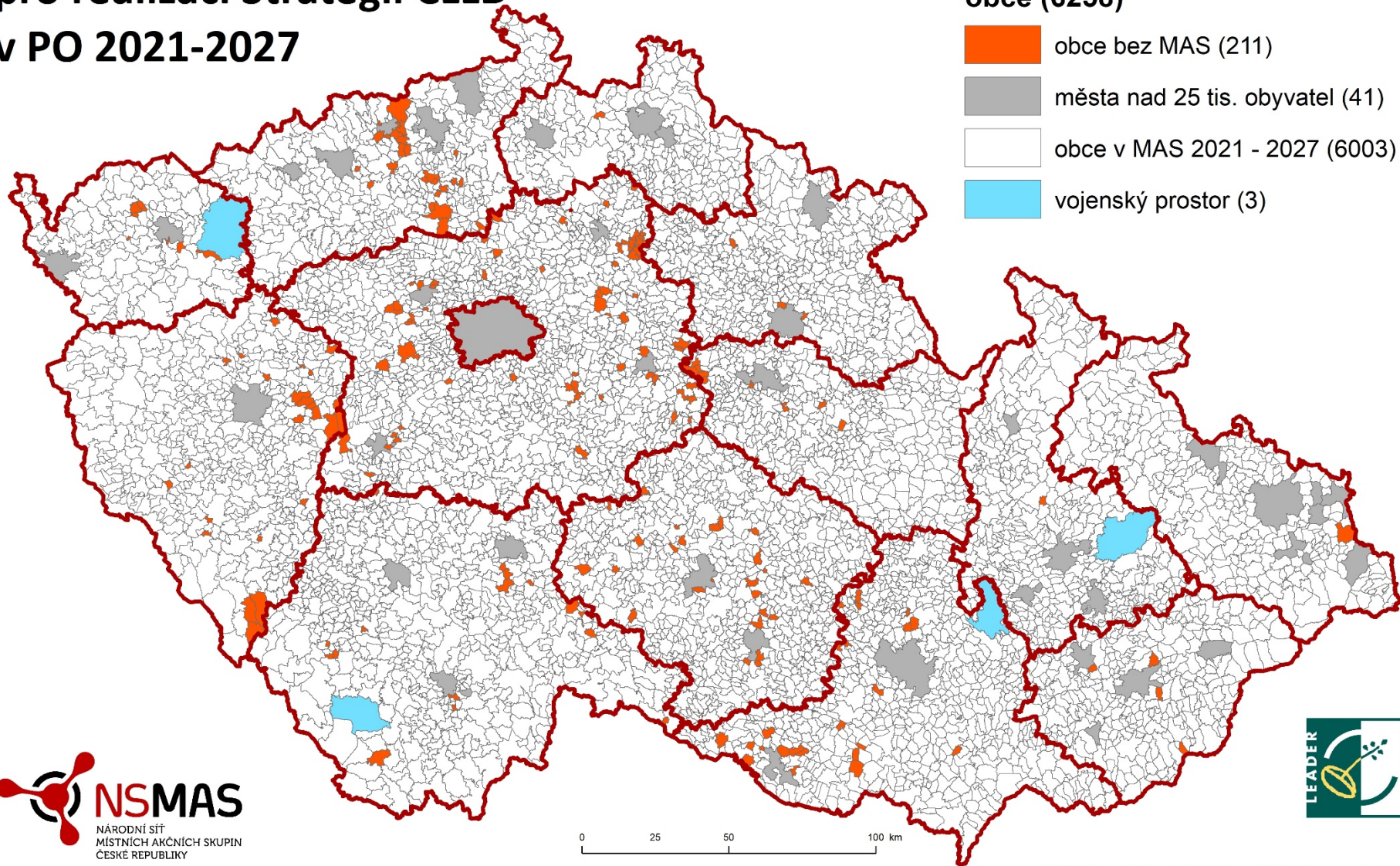


OBCE BEZ PŮSOBNOSTI MAS pro realizaci Strategií CLLD v PO 2021-2027

Zobrazená data

obce (6258)

-  obce bez MAS (211)
-  města nad 25 tis. obyvatel (41)
-  obce v MAS 2021 - 2027 (6003)
-  vojenský prostor (3)



STAV PŘÍPRAV MAS NA CLLD 2021-27

- souhlas obcí se zařazením do území působnosti MAS na PO 2021-27

- vydává obec na celé PO
- tzv. „bílá místa“ budou mít možnost přistoupit cca v 2. pol. 2022

- Standardizace MAS

- kontrolu dodržování standardů MAS splnilo 180 MAS v ČR (11 v PK)
- 3 nové MAS v ČR (Hřebený, Kralupsko, Voticko) – všechny ve StřČ kraji

- Koncepční část Strategie CLLD

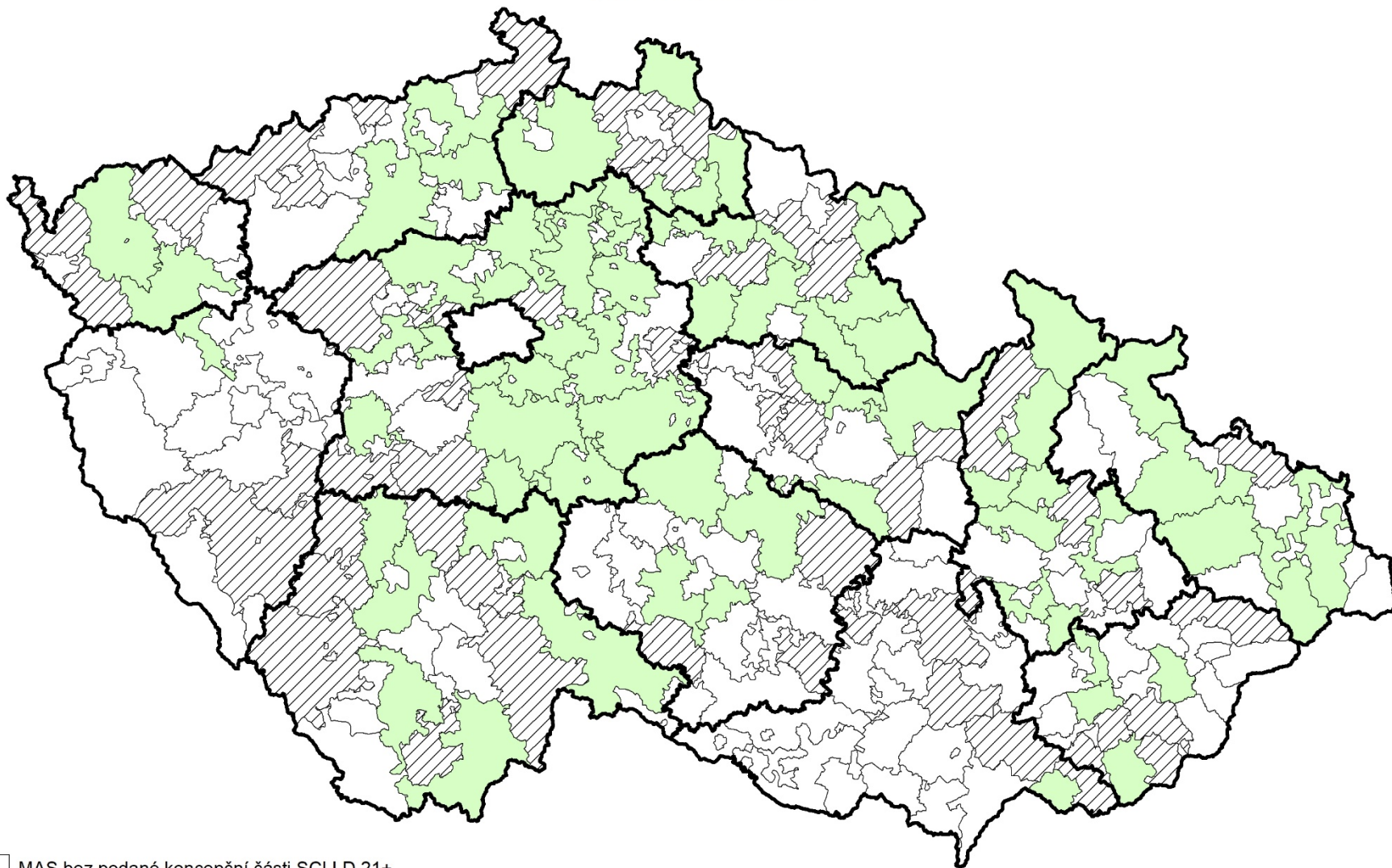
- k 20.8.2021 bylo v ČR podáno 112 žádostí, z toho 69 schváleno (v PK 3/1)
- **uzávěrka předkládání žádostí je v úterý 31.8.2021 ve 14:00**



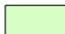
- Programové rámce / Akční plány

- výběr podporovaných aktivit z jednotlivých operačních programů
- předkládání na jednotlivé řídicí orgány (ministerstva) od 4.Q 2021

STAV PROCESU SCHVALOVÁNÍ KONCEPČNÍCH ČÁSTÍ SCLLD 2021 - 2027

stav k 20. 8. 2021



-  MAS bez podané koncepční části SCLLD 21+
-  MAS s podanou, zatím neschválenou koncepční částí SCLLD 21+
-  MAS s podanou a schválenou koncepční částí SCLLD 21+

0 50 100 km

Zpracoval: Odbor regionální politiky, MMR
Zdroj geografických dat: © ČÚZK
Zdroj dat: © MMR, srpen 2021

stav příprav Koncepčních částí Strategií CLLD 2021-27 MAS v PK

- Aktivios – schvalují 24.8.
- Český les – schváleno 16.8., nahrávají
- Český Západ – schvalují 26.8.
- Ekoregion Úhlava – schváleno, dopracovávají
- Kraj živých vod – schváleno MMR
- Pošumaví - podáno
- Radbuza – schvalují 23.8.
- Sv. Jana z Nepomuku - podáno
- Světovina
- Vladař – schvalují 17.8.
- Zlatá cesta – schvalují 26.8.

CLLD v jednotlivých OP

IROP – Integrovaný regionální operační program

OPŽP – OP Životní prostředí

OPTAK – OP Technologie a aplikace
pro konkurenceschopnost

OPZ+ - OP Zaměstnanost+

SZP – Společná zemědělská politika

CLLD v IROP 2021-27

SC 5.1 Podpora integrovaného a inkluzivního sociálního, hospodářského a environmentálního místního rozvoje, kultury, přírodního dědictví, udržitelného cestovního ruchu a bezpečnosti v jiných než městských oblastech

- DOPRAVA
- VEŘEJNÁ PROSTRANSTVÍ
- HASIČI
- VZDĚLÁVÁNÍ
- SOCIÁLNÍ SLUŽBY
- KULTURA
- CESTOVNÍ RUCH

míra dotace: 95% EU+SR / 5% žadatel

CLLD v IROP 2021-27

/ DOPRAVA

Infrastruktura pro bezpečnou nemotorovou dopravu

- výstavba, modernizace a rekonstrukce komunikací pro pěší v trase nebo v křížení pozemní komunikace s vysokou intenzitou dopravy
- zvyšování bezpečnosti nemotorové dopravy stavebními úpravami komunikací pro pěší a pro cyklisty a instalací prvků zklidňujících dopravu v nehodových lokalitách
- doplňková aktivita: pro zvýšení bezpečnosti nemotorové dopravy nezbytné přímo související stavební úpravy pozemní komunikace, rekonstrukce místních komunikací

Infrastruktura pro cyklistickou dopravu

- výstavba, modernizace a rekonstrukce vyhrazených komunikací pro cyklisty sloužících k dopravě do zaměstnání, škol a za službami, nebo napojující se na stávající komunikace pro cyklisty, včetně doprovodné infrastruktury
- realizace doprovodné cyklistické infrastruktury při vyhrazených komunikacích pro cyklisty s vysokou intenzitou dopravy

CLLD v IROP 2021-27 / VEŘEJNÁ PROSTRANSTVÍ

Revitalizace veřejných prostranství – staveb krajinářské architektury s budováním zelené infrastruktury měst a obcí (např. parky, náměstí, návsi, městské třídy a uliční prostory, sídliště)

- ucelené (komplexní) projekty veřejných prostranství zaměřené na zelenou infrastrukturu (modrou i zelenou složku), veřejnou a technickou infrastrukturu a související opatření v řešeném území nezbytná pro rozvoj a zlepšení kvality ekosystémových služeb měst a obcí
- revitalizace a modernizace stávajících veřejných prostranství
- revitalizace a úprava nevyužívaných ploch

CLLD v IROP 2021-27 / HASIČI

Podpora jednotek SDH kategorie JPO II, III a V

- výstavba a rekonstrukce požárních zbrojnic, pořízení požární techniky, věcných prostředků požární ochrany, vybudování a revitalizace umělých zdrojů požární vody v obcích

CLLD v IROP 2021-27 / VZDĚLÁVÁNÍ - MŠ

Rekonstrukce infrastruktury MŠ a zařízení péče o děti typu dětské skupiny (jesle)

- navýšení kapacit v MŠ v území působnosti MAS
- zvyšování kvality podmínek v MŠ pro poskytování vzdělávání, včetně vzdělávání dětí se speciálními vzdělávacími potřebami, s ohledem na zajištění hygienických požadavků v MŠ, kde jsou nedostatky identifikovány krajskou hygienickou stanicí
- navýšování kapacit a vznik nových zařízení péče o děti typu dětské skupiny (jesle)

CLLD v IROP 2021-27 / VZDĚLÁVÁNÍ - ZŠ

Infrastruktura ZŠ ve vazbě na odborné učebny a rekonstrukce učeben neúplných škol

- podpora vybudování a vybavení odborných učeben ZŠ ve vazbě na přírodní vědy, polytechnické vzdělávání, cizí jazyky, práci s digitálními technologiemi
- budování vnitřní konektivity škol
- vybudování zázemí pro školní poradenská pracoviště a pro práci s žáky se speciálními vzdělávacími potřebami (např. klidové zóny, reedukační učebny)
- budování zázemí pro pedagogické i nepedagogické pracovníky škol vedoucí k vyšší kvalitě vzdělávání ve školách (např. kabinety)
- vytvoření vnitřního i venkovního zázemí pro komunitní aktivity při ZŠ vedoucí k sociální inkluzi (např. veřejně přístupné prostory pro sportovní aktivity, knihovny, společenské místnosti), které by po vyučování sloužilo jako centrum vzdělanosti a komunitních aktivit
- budování zázemí pro školní družiny a školní kluby umožňující zvyšování kvality poskytovaných služeb
- rekonstrukce učeben neúplných škol
- doplňková aktivita: doprovodná infrastruktura zázemí školy

CLLD v IROP 2021-27 / SOCIÁLNÍ SLUŽBY

Infrastruktura pro sociální služby

- infrastruktura sociálních služeb
poskytovaných podle zákona o sociálních službách

CLLD v IROP 2021-27

/ KULTURA

Revitalizace kulturních památek

- revitalizace kulturních památek, expozice, depozitáře, technické zázemí, návštěvnická centra, edukační centra, restaurování, vybavení pro konzervaci a restaurování, evidence a dokumentace mobiliárních fondů
- doplňková aktivita: parkoviště u památek

Revitalizace a vybavení městských a obecních muzeí

- revitalizace muzeí, expozice, depozitáře, technické zázemí, návštěvnická centra, edukační centra, restaurování, vybavení pro konzervaci a restaurování, evidence a dokumentace muzejních sbírek

Rekonstrukce a vybavení obecních profesionálních knihoven

- výstavba, rekonstrukce knihoven, návštěvnické a technické zázemí, zařízení pro digitalizaci a aplikační software, technické vybavení knihoven

CLLD v IROP 2021-27 / CESTOVNÍ RUCH

Veřejná infrastruktura udržitelného cestovního ruchu

- budování a revitalizace doprovodné infrastruktury cestovního ruchu (např. odpočívadla, parkoviště, sociální zařízení, veřejná infrastruktura pro vodáckou a vodní turistiku / rekreační plavbu)
- budování páteřních, regionálních a lokálních turistických tras a revitalizace sítě značení
- propojená a otevřená řešení návštěvnického provozu a navigačních systémů měst a obcí
- rekonstrukce stávajících a budování nových turistických informačních center

CLLD v OPŽP 2021-27

**PILOTNÍ
PROJEKT(Y)**

SC 1.1 Podpora opatření v oblasti energetické účinnosti

- snížení energetické náročnosti veř. budov a veř. infrastruktury
- snížení energetické náročnosti systémů technologické spotřeby energie
- výstavba nových veřejných budov, které budou splňovat parametry pro pasivní nebo plusové budovy
- doprovodné aktivity:
 - zlepšení kvality vnitřního prostředí budov
 - zvýšení adaptability budov/infrastruktury na změnu klimatu



OPERAČNÍ PROGRAM ŽIVOTNÍ PROSTŘEDÍ

Programový rámec OPŽP

Číslo SCLLD	<i>Vyplňuje MAS</i>
Název SCLLD	<i>Vyplňuje MAS</i>
Číslo MAS	<i>Vyplňuje MAS</i>
Název MAS	<i>Vyplňuje MAS</i>
Platné webové stránky MAS	<i>Vyplňuje MAS</i>
Název opatření Programového rámce OPŽP	
Verze opatření Programového rámce:	<i>Vyplňuje MAS</i>
Vazba na specifický cíl OPŽP	1.1 Podpora opatření v oblasti energetické účinnosti a snižování emisí skleníkových plynů
Název opatření SCLLD	<i>Vyplňuje MAS</i>
Aktivita	Snižování energetické náročnosti veřejných budov a veřejné infrastruktury kraje; obce; dobrovolné svazky obcí; organizační svazky státu; státní organizace; veřejné výzkumné instituce; veřejnoprávní instituce; příspěvkové organizace; vysoké školy, školy a školská zařízení; nestátní neziskové organizace (obecné prospěšné společnosti, nadace, nadační fondy, ústavy, spolky); církev a náboženské společnosti a jejich svazy; obchodní společnosti vlastněné 100 % veřejným
Typy příjemců podpory	<i>MAS buď akceptuje výčet příjemců a potvrdí dále výběrem ze seznamu níže, nebo do bílých buněk doplní vlastní výčet žadatelů a stvrdí jej výběrem v seznamu níže.</i>
	Vyberte ze seznamu
Indikátor – výstup	RCD 19 – Veřejné budovy, se sníženou energetickou náročností
Indikátor – výsledek (<i>MAS si může vybrat jen jeden</i>)	RCR 26 – Roční spotřeba primárních energetických zdrojů (z toho: v obytných budovách, veřejných budovách, podnicích)
	RCR 29 – Předpokládané emise skleníkových plynů

CLLD v OPTAK 2021-27

určeno pro malé a střední podniky (MSP)

- digitalizace
- automatizace
- robotizace

tj. inovativní projekty s vysokou přidanou hodnotou

míra dotace: max. 50%

CLLD v OPZ+ 2021-27

SC 2.1 posílit aktivní začleňování občanů...

- aktivizace a participace CS, komunitní (sociální) práce, kom. centra
- sociální práce, posílení kompetencí obcí
- posílení prvků svépomoci, vzájemné pomoci, sousedské výpomoci, sdílení a výměny zkušeností, podpora dobrovolnictví a mezigenerační výměny a výpomoci
- sdílená a neformální péče, vč. paliativní a domácí hospicové
- zaměstnanostní programy – podpora tvorby pracovních míst
- posilování rodinných vazeb – příměstské komunitní tábory, programy pro rodiny
- vzdělávací a edukační aktivity

míra dotace:

- školy a veřejně prospěšné NNO (vč. MAS) 95% + 5%
- obce, DSO, kraje, p.o. 85% + 15%

akční plán pro OPZ+

pracovní návrh struktury

- cílové skupiny a jejich problémy a potřeby
- klíčová témata a problémy cílových skupin
- změna, které má dosaženo
- příprava akčního plánu
- připravenost území na realizaci AP
- zmapované a projednané projektové náměty vč. nositelů řešení
- rámcový časový harmonogram realizace
- vyčíslení finanční nákladnosti řešení
- vyhodnocení úspěšnosti realizace AP
- indikátory akčního plánu

CLLD v SZP 2024/5-2027

intervence LEADER dle čl. 71 Spolupráce

- zemědělské podnikání
- zpracování a uvádění na trh
- nezemědělské podnikání
- lesnické aktivity
- zemědělská infrastruktura
- neproduktivní investice v lesích
- občanská vybavenost
- případně nové aktivity
- projekty spolupráce MAS

podpora režijních nákladů MAS z OPTP 2021-27

- dočerpání IROP 4.2
- časové vymezení IROP 4.2 x OPTP (cca v průběhu 2023)
- rozdělení alokace OPTP na MAS
- zpětná způsobilost nákladů od 1.1.2022
- přímé náklady – mzdy
- 20% nepřímé náklady – vše ostatní
- dvouleté projekty (2023/24, 2025/26, 2027/28)
- proplácení ex-post, etapy 3-9 měsíců (bude upřesněno)

DĚKUJI ZA POZORNOST

Jan Florian

místopředseda NS MAS ČR a vedoucí PS LEADER

e j.florian@nsmascr.cz

t +420 77 44 99 396

