

1.1 Odeslání souboru VÚME a VÚPE na MZe

Program umožňuje zkontrolované VÚME a VÚPE odeslat na MZe. Provádí se to pomocí položky **Obsluha** na hlavním roletovém menu a dále položkou **Odeslání souboru VÚME a VÚPE na MZe**, kterou otevřeme stejnojmenné dialogové okno.

Odeslání souboru VÚME a VÚPE na MZe

Kraj: ☐ odeslat všechny nalezené VÚME a VÚPE

Obec s rozšířenou působností: Uživatelské jméno (přihlašovací jméno do DS): Heslo pro přístup k DS:

ICČ odesílatele:

Nápověda | Kontrola hlášení a odsouhlasení nalezených chyb | Odeslat nebo uložit | Zavřít

Test údajů DS | Údaje DS nebyly ověřeny

☒ odeslat data přes webové rozhraní a ověření datovou schránkou
☐ odeslat data přes webové rozhraní a ověření uložit pro pozdější odeslání datovou schránkou

VÚME	Počet: 459		
ICČME	Název	Druh stavby	Datum zápisu
2105-749605-00000582-1/1	VRÚ Slapy nad Vlt	rozvodná síť	14.2.2023 0:00
2105-660183-00033010-1/1	Třmová - PŘ - SON	přívaděcí řad	20.1.2023 0:00
2105-660183-00033010-1/2	Třmová vodovod S	rozvodná síť	24.1.2023 0:00
2105-708062-00233668-1/1	Nučice rvs obec	rozvodná síť	24.1.2023 0:00
2105-708062-00233668-1/2	Nučice Krahulov rv	rozvodná síť	24.1.2023 0:00
2105-743313-00233773-1/1	Vodovod Rudná-m	rozvodná síť	16.3.2023 0:00
2105-764825-00233871-1/1	Tachlovice rvs obe	rozvodná síť	24.1.2023 0:00
2105-773247-00235059-1/1	Úhonice obec	rozvodná síť	15.2.2023 0:00
2105-606863-00241091-1/1	Bojanovice - vodov	rozvodná síť	28.2.2023 0:00
2105-690104-00241091-1/1	Malá Lečice - vodo	rozvodná síť	28.2.2023 0:00
2105-620351-00241113-1/1	Čermolice vodovod	rozvodná síť	28.2.2023 0:00
2105-620351-00241113-1/2	Čermolice - přívaděč	přívaděcí řad	28.2.2023 0:00

VÚPE	Počet: 321		
ICČPE	Název	Druh stavby	Datum zápisu
2105-749605-00000582-1/1-00000582	VRÚ Slapy nad	vodovodní řad	14.2.2023 0:00
2105-620386-00241121-1/1-00241121	Černošice- vodo	vodovodní řad	27.2.2023 0:00
2105-620386-00241121-1/2-00241121	Černošice- Přiva	vodovodní řad	27.2.2023 0:00
2105-745804-00241644-1/1-00241644	Vodovod Řitka	vodovodní řad	28.2.2023 0:00
2105-784982-00241822-1/1-00241822	U Kapličky	vodovodní řad	3.2.2023 0:00
2105-784982-00241822-1/2-00241822	Vodovod v obci	vodovodní řad	3.2.2023 0:00
2105-660183-00640701-1/2-00640701	Třmová PŘ obe	vodovodní řad	1.3.2023 0:00
2105-666343-00640719-1/1-00640719	vodovod Klínek	vodovodní řad	28.2.2023 0:00

VÚME z předchozího roku, které chybí v aktuálním

ICČME	Název	Druh stavby
-------	-------	-------------

VÚPE z předchozího roku, které chybí v aktuálním

ICČPE	Název	Druh stavby
-------	-------	-------------

Nalezené chyby. Červeně napsané chyby je nutné opravit před předáním, modré je možno okomentovat. Předávaná majetková a provozní evidence obsahuje i všechny chyby.

Druh	ICČME/ICČPE	Název	Text	Kontakt
------	-------------	-------	------	---------

Porovnání součtových hodnot VÚME a VÚPE za rok 2022 a za rok 2023

Popis hodnoty	za r.2022	za r.2023	Jedn.
---------------	-----------	-----------	-------

V horní části dialogového okna vybereme ze seznamu kraj a ORP. Můžeme také zvolit v nabídce kraje „Česká republika“ a v nabídce ORP „všechny obce s rozšířenou působností“ pro odeslání všech existujících dat.

Tlačítkem **Kontrola hlášení a odsouhlasení nalezených chyb** zobrazíme ve spodní části dialogového okna seznam nalezených chyb. Červeně napsané chyby je nutné opravit před předáním. Pokud jsou k dispozici údaje VÚME a VÚPE z předchozího roku, vyplní aplikace tabulky „VÚME z předchozího roku, které chybí v aktuálním“ a „VÚPE z předchozího roku, které chybí v aktuálním“ a součtové hodnoty některých údajů VÚME a VÚPE pro kontrolu.

Odeslání souboru VÚME a VÚPE na MZE

Kraj

Česká republika

☐ odeslat všechny nalezené VÚME a VÚPE

IČO odesílatele

Nápověda

Kontrola hlášení a odsouhlasení nalezených chyb

Odeslat nebo uložit

Zavřít

Obec s rozšířenou působností

všechny obce s rozšířenou působností

Uživatelské jméno (přihlašovací jméno do DS)

Heslo pro přístup k DS

Test údajů DS

odeslat data přes webové rozhraní a ověření datovou schránkou

odeslat data přes webové rozhraní a ověření uložit pro pozdější odeslání datovou schránkou

Údaje DS nebyly ověřeny

VÚME Počet: 739

IČME	Název	Druh stavby	Datum zápisu
2101-737216-00000582-1/1	VZ Měřín	rozvodná síť	29.3.2023 0:00
2105-749605-00000582-1/1	VRÚ Slapy nad Vlt	rozvodná síť	14.2.2023 0:00
2105-660183-00033010-1/1	Timová - PR - SON	přiváděcí řád	20.1.2023 0:00
2105-660183-00033010-1/2	Timová vodovod S	rozvodná síť	24.1.2023 0:00
2101-602191-00231401-1/1	Okrouhlice-vodovo	rozvodná síť	20.1.2023 0:00
2101-602191-00231401-1/2	Benešov- vodovod	rozvodná síť	26.1.2023 0:00
2101-651290-000231401-1/1	Úročnénice-vodovod	rozvodná síť	5.1.2023 0:00
2101-616770-00231525-1/1	Bystřice - přiváděč	přiváděcí řád	24.1.2023 0:00
2101-616770-00231525-1/2	Bystřice - vodovod	rozvodná síť	26.1.2023 0:00
2101-616869-00231525-1/1	Nesvačily - přivádě	přiváděcí řád	20.1.2023 0:00
2101-616869-00231525-1/2	Nesvačily - vodovo	rozvodná síť	6.2.2023 0:00
2101-616869-00231525-1/3	Nesvačily - přivádě	přiváděcí řád	24.1.2023 0:00

VÚPE Počet: 497

IČPE	Název	Druh stavby	Datum zápisu
2101-737216-00000582-1/1-00000582	VZ Měřín	vodovodní řád	14.2.2023 0:00
2105-749605-00000582-1/1-00000582	VRÚ Slapy nad	vodovodní řád	14.2.2023 0:00
2101-667421-00231525-1/1-00231525	Kobylí - Píchov	vodovodní řád	22.2.2023 0:00
2101-618276-00231541-1/1-00231541	Přiváděcí řád Č	vodovodní řád	26.2.2023 0:00
2101-653551-00231886-1/2-00231886	Přiváděcí řád C	vodovodní řád	26.2.2023 0:00
2101-671851-00232017-1/1-00232017	Přiváděcí řád K	vodovodní řád	26.2.2023 0:00
2101-671851-00232017-1/2-00232017	Vodovod Kozmí	vodovodní řád	26.2.2023 0:00
2101-675547-00232068-1/1-00232068	Křečovice - vod	vodovodní řád	22.2.2023 0:00

VÚME z roku 2022, které chybí v roce 2023 počet 33297 ks

IČME	Název	Druh stavby
8120-690236-00000582-1/1	VZ Ovčáma pod Pradědem	rozvodná síť
5101-706868-00002739-1/1	vodovodní přiváděč Lipka	přiváděcí řád
5101-706868-00002739-1/2	vodovod Lipka	rozvodná síť
5101-756466-00002739-1/1	vodovod průmyslová zóna I	rozvodná síť

VÚPE z roku 2022, které chybí v roce 2023 počet 21617 ks

IČPE	Název	Druh stavby
8120-690236-00000582-1/1-00000582	VZ Ovčáma pod Pradědem	vodovodní řád
5101-706868-00002739-1/1-00002739	vodovodní přiváděč Lipka	vodovodní řád
5101-706868-00002739-1/2-00002739	vodovod Lipka	vodovodní řád
5101-756466-00002739-1/1-00002739	vodovod průmyslová zóna I	vodovodní řád

Nalezené chyby. Červeně napsané chyby je nutné opravit před předáním, modře je možno okomentovat. Předávaná majetková a provozní evidence obsahuje i všechny chyby.

zobrazit jen červené

Druh	IČME/IČPE	Název	Text	Kontakt
VÚME vod.řád	2101-602191-00231401-1/2	Benešov- vodovod	Součet délek vodovodního řádu podle materiálu nesouhlasí s celkovou délkou	Blanka Hocková Ing., 84
VÚME vod.řád	2105-627763-00241172-1/1	Dobříč rvs obec	Plátcovství DPH vlastníka neodpovídá odpočtu DPH ve výpočtu reprodukční	Luděk Hubna. 31174716
VÚME vod.řád	2105-627763-00241172-1/2	Dobříč PR obce	Plátcovství DPH vlastníka neodpovídá odpočtu DPH ve výpočtu reprodukční	Luděk Hubna. 31174716
VÚME vod.řád	2105-645842-00241237-1/2	Hostivice - přiváděcí řád	K VÚME neexistuje příslušné VÚPE	Ing. Jaroslav Černý. 6023
VÚME vod.řád	2105-719757-00241539-1/2	Bohuliby-vodovod	Součet délek vodovodního řádu podle materiálu nesouhlasí s celkovou délkou	Blanka Hocková Ing., 84
VÚME vod.řád	2105-719757-00241539-1/2	Bohuliby-vodovod	Celková délka vodov. potrubí: 0.300 (2023) x 0.852 (2022) : nutno komentovat	Blanka Hocková Ing., 84
VÚME vod.řád	2105-793221-00241873-1/2	Posázavský - k.ú.Zlatníky	Plátcovství DPH vlastníka neodpovídá odpočtu DPH ve výpočtu reprodukční	Blanka Hocková Ing., 84

Porovnání součtových hodnot VÚME a VÚPE za rok 2022 a za rok 2023

Popis hodnoty	za r.2022	za r.2023	Jedn.
počet IČME	34036	739	ks
Počet obyvatel s trv.pobytem v obci	11564919	276008	obyv
Počet zásobených obyvatel	10097507	239190	obyv
Celková délka vod.řadů	82148.662	2384.266	km
Celková přepočtená délka vod.řadů	84922.045	2478.196	km

Data nelze odeslat, protože obsahují provozní evidenci, jejíž údaje nejsou aktualizovány za rok zpracování.

IČPE	Název	Druh stavby	Datum zápisu
2101-737216-00000582-1/1-00000582	VZ Měřín	vodovodní řád	14.2.2023
2105-749605-00000582-1/1-00000582	VRÚ Slapy nad Vltavou	vodovodní řád	14.2.2023
2101-667421-00231525-1/1-00231525	Kobylí - Píchov	vodovodní řád	22.2.2023
2101-671851-00232017-1/2-00232017	Vodovod Kozmice	vodovodní řád	26.2.2023
2101-675547-00232068-1/1-00232068	Křečovice - vodovod	vodovodní řád	22.2.2023

Pokud chyby neopravíme, příjemci dat se seznam chyb zobrazí. Tlačítko **Odeslat nebo uložit** se stane aktivní až po provedené kontrole. Modře psané jsou odchylky od standardu. V dialogu vyplníme uživatelské jméno datové schránky a heslo pro přístup k datové schránce. Datová schránka musí být přímo subjektu, jehož IČO se zadává v poli „IČO odesílatele“, jinak program na MZe vyhodnotí zaslání data jako neautorizovanou. Tlačítkem **Test údajů DS** lze ověřit, zda vyplněné údaje (uživatelské jméno a heslo) jsou správné. Po stisku **Odeslat nebo uložit** se provede odeslání souboru přes webové rozhraní a jeho otisk datovou schránkou se zadaným uživatelským jménem a heslem do datové schránky MZe.

. V případě, že některé VÚPE nejsou aktualizovány hodnotami zpracovávaného roku (rok v datu zápisu je menší nebo roven aktuálnímu roku zpracování), nelze data vytvořit a je nutné je opravit. V takovém případě se v dialogu objeví „Data nelze odeslat, protože obsahují provozní evidenci, jejíž údaje nejsou aktualizovány za rok zpracování“ a seznam těchto provozních evidencí. Tlačítko **Odeslat nebo uložit** není aktivní a data je nutné opravit.

Odeslání souboru VÚME a VÚPE na MZE

Kraj

Ceska republika

☐ odeslat všechny nalezené VÚME a VÚPE

IČO odeslatele

Nápověda

Kontrola hlášení a odsouhlasení nalezených chyb

Odeslat nebo uložit

Zavřít

Obec s rozšířenou působností

všechny obce s rozšířenou působností

Uživatelské jméno (přihlašovací jméno do DS)

Heslo pro přístup k DS

Test údajů DS

Údaje DS nebyly ověřeny

☒ odeslat data přes webové rozhraní a ověření datovou schránkou

☐ odeslat data přes webové rozhraní a ověření uložit pro pozdější odeslání datovou schránkou

VÚME Počet: 739

IČME	Název	Druh stavby	Datum zápisu
2101-737216-00000582-1/1	VZ Měřín	rozvodná síť	29.3.2023 0:00
2105-749605-00000582-1/1	VRÚ Slapy nad Vlt	rozvodná síť	14.2.2023 0:00
2105-660183-00033010-1/1	Tmová - PR - SON	přiváděcí řad	20.1.2023 0:00
2105-660183-00033010-1/2	Tmová vodovod S	rozvodná síť	24.1.2023 0:00
2101-602191-00231401-1/1	Okrouhlíce-vodovo	rozvodná síť	20.1.2023 0:00
2101-602191-00231401-1/2	Benešov- vodovod	rozvodná síť	26.1.2023 0:00
2101-651290-00231401-1/1	Úročnice-vodovod	rozvodná síť	5.1.2023 0:00
2101-616770-00231525-1/1	Bystřice - přiváděč	přiváděcí řad	24.1.2023 0:00
2101-616770-00231525-1/2	Bystřice - vodovod	rozvodná síť	26.1.2023 0:00
2101-616869-00231525-1/1	Nesvačily - přivádě	přiváděcí řad	20.1.2023 0:00
2101-616869-00231525-1/2	Nesvačily - vodovo	rozvodná síť	6.2.2023 0:00
2101-616869-00231525-1/3	Nesvačily - přivádě	přiváděcí řad	24.1.2023 0:00

VÚPE Počet: 497

IČPE	Název	Druh stavby	Datum zápisu
2101-737216-00000582-1/1-00000582	VZ Měřín	vodovodní řad	14.2.2023 0:00
2105-749605-00000582-1/1-00000582	VRÚ Slapy nad	vodovodní řad	14.2.2023 0:00
2101-667421-00231525-1/1-00231525	Kobylí - Plochov	vodovodní řad	22.2.2023 0:00
2101-618276-00231541-1/1-00231541	Přiváděcí řad Č	vodovodní řad	26.2.2023 0:00
2101-653551-00231886-1/2-00231886	Přiváděcí řad C	vodovodní řad	26.2.2023 0:00
2101-671851-00232017-1/1-00232017	Přiváděcí řad K	vodovodní řad	26.2.2023 0:00
2101-671851-00232017-1/2-00232017	Vodovod Kozmice	vodovodní řad	26.2.2023 0:00
2101-675547-00232068-1/1-00232068	Křečovice - vod	vodovodní řad	22.2.2023 0:00

VÚME z roku 2022, které chybí v roce 2023 počet 33297 ks

IČME	Název	Druh stavby
8120-690236-00000582-1/1	VZ Ovčáma pod Pradědem	rozvodná síť
5101-706868-00002739-1/1	vodovodní přiváděč Lipka	přiváděcí řad
5101-706868-00002739-1/2	vodovod Lipka	rozvodná síť
5101-756466-00002739-1/1	vodovod průmyslová zóna I	rozvodná síť

VÚPE z roku 2022, které chybí v roce 2023 počet 21617 ks

IČPE	Název	Druh stavby
8120-690236-00000582-1/1-00000582	VZ Ovčáma pod Pradědem	vodovodní řad
5101-706868-00002739-1/1-00002739	vodovodní přiváděč Lipka	vodovodní řad
5101-706868-00002739-1/2-00002739	vodovod Lipka	vodovodní řad
5101-756466-00002739-1/1-00002739	vodovod průmyslová zóna I	vodovodní řad

Nalezené chyby. Červeně napsané chyby je nutné opravit před předáním, modře je možno okomentovat. Předávaná majetková a provozní evidence obsahuje i všechny chyby.

zobrazit jen červené

Druh	IČME/IČPE	Název	Text	Kontakt
VÚME vod řad	2101-602191-00231401-1/2	Benešov- vodovod	Součet délek vodovodního řadu podle materiálu nesouhlasí s celkovou délkou	Blanka Hocková Ing., 84
VÚME vod řad	2105-627763-00241172-1/1	Dobříč rvs obec	Plátcovství DPH vlastníka neodpovídá odpočtu DPH ve výpočtu reprodukční	Luděk Hubna, 31174716
VÚME vod řad	2105-627763-00241172-1/2	Dobříč PR obce	Plátcovství DPH vlastníka neodpovídá odpočtu DPH ve výpočtu reprodukční	Luděk Hubna, 31174716
VÚME vod řad	2105-645842-00241237-1/2	Hostovice - přiváděcí řad	K VÚME neexistuje příslušné VÚPE	Ing. Jaroslav Čemý, 6023
VÚME vod řad	2105-719757-00241539-1/2	Bohulby-vodovod	Součet délek vodovodního řadu podle materiálu nesouhlasí s celkovou délkou	Blanka Hocková Ing., 84
VÚME vod řad	2105-719757-00241539-1/2	Bohulby-vodovod	Celková délka vodov. potrubí: 0.300 (2023) x 0.852 (2022) : nutno komentovat	Blanka Hocková Ing., 84
VÚME vod řad	2105-793221-00241873-1/2	Posázavský - k.ú. Zlatníky	Plátcovství DPH vlastníka neodpovídá odpočtu DPH ve výpočtu reprodukční	Blanka Hocková Ing., 84

Porovnání součtových hodnot VÚME a VÚPE za rok 2022 a za rok 2023

Popis hodnoty	za r.2022	za r.2023	Jedn.
počet IČME	34036	739	ks
Počet obyvatel s trv.pobytem v obci	11564919	276008	obyv
Počet zásobených obyvatel	10097507	239190	obyv
Celková délka vod.řadů	82148.662	2384.266	km
Celková přepočtená délka vod.řadů	84922.045	2478.196	km

Data nelze odeslat, protože obsahují provozní evidenci, jejíž údaje nejsou aktualizovány za rok zpracování.

IČPE	Název	Druh stavby	Datum zápisu
2101-737216-00000582-1/1-00000582	VZ Měřín	vodovodní řad	14.2.2023
2105-749605-00000582-1/1-00000582	VRÚ Slapy nad Vltavou	vodovodní řad	14.2.2023
2101-667421-00231525-1/1-00231525	Kobylí - Plochov	vodovodní řad	22.2.2023
2101-671851-00232017-1/2-00232017	Vodovod Kozmice	vodovodní řad	26.2.2023
2101-675547-00232068-1/1-00232068	Křečovice - vodovod	vodovodní řad	22.2.2023

Druhou možností, kterou můžeme zvolit je *odeslat data přes webové rozhraní a ověření uložit pro pozdější odeslání datovou schránkou na MZe.*

Odeslání souboru VÚME a VÚPE na MZE

Kraj: ☐ odeslat všechny nalezené VÚME a VÚPE IČO odesílatele:

Obec s rozšířenou působností: Uživatelské jméno (přihlašovací jméno do DS):

Umístění a jméno ověřovacího souboru (otisku souboru):

☐ odeslat data přes webové rozhraní a ověření datovou schránkou ☒ odeslat data přes webové rozhraní a ověření juložit pro pozdější odeslání datovou schránkou

VÚME Počet: 739					VÚPE Počet: 497				
IČME	Název	Druh stavby	Datum zápisu		IČPE	Název	Druh stavby	Datum zápisu	
2101-737216-00000582-1/1	VZ Měřín	rozvodná sít'	29.3.2023 0:00		2101-737216-00000582-1/1-00000582	VZ Měřín	vodovodní řad	14.2.2023 0:00	
2105-749605-00000582-1/1	VRÚ Slapy nad Vlt	rozvodná sít'	14.2.2023 0:00		2105-749605-00000582-1/1-00000582	VRÚ Slapy nad	vodovodní řad	14.2.2023 0:00	
2105-660183-00033010-1/1	Tmová - PR - SON	přiváděcí řad	20.1.2023 0:00		2101-667421-00231525-1/1-00231525	Kobylí - Píčov	vodovodní řad	22.2.2023 0:00	
2105-660183-00033010-1/2	Tmová vodovod S	rozvodná sít'	24.1.2023 0:00		2101-618276-00231541-1/1-00231541	Přiváděcí řad C	vodovodní řad	26.2.2023 0:00	
2101-602191-00231401-1/1	Okrouhlice-vodovo	rozvodná sít'	20.1.2023 0:00		2101-653551-00231886-1/2-00231886	Přiváděcí řad C	vodovodní řad	26.2.2023 0:00	
2101-602191-00231401-1/2	Benešov- vodovod	rozvodná sít'	26.1.2023 0:00		2101-671851-00232017-1/1-00232017	Přiváděcí řad K	vodovodní řad	26.2.2023 0:00	
2101-651290-00231401-1/1	Úročnice-vodovod	rozvodná sít'	5.1.2023 0:00		2101-671851-00232017-1/2-00232017	Vodovod Kozmí	vodovodní řad	26.2.2023 0:00	
2101-616770-00231525-1/1	Bystřice - přiváděč	přiváděcí řad	24.1.2023 0:00		2101-675547-00232068-1/1-00232068	Křečovice - vod	vodovodní řad	22.2.2023 0:00	
2101-616770-00231525-1/2	Bystřice - vodovod	rozvodná sít'	26.1.2023 0:00						
2101-616869-00231525-1/1	Nesvačily - přivádě	přiváděcí řad	20.1.2023 0:00						
2101-616869-00231525-1/2	Nesvačily - vodovo	rozvodná sít'	6.2.2023 0:00						
2101-616869-00231525-1/3	Nesvačily - přivádě	přiváděcí řad	24.1.2023 0:00						

VÚME z roku 2022, které chybí v roce 2023 počet 33297 ks

IČME	Název	Druh stavby
8120-690236-00000582-1/1	VZ Ovčáma pod Pradědem	rozvodná sít'
5101-706868-00002739-1/1	vodovodní přiváděč Lipka	přiváděcí řad
5101-706868-00002739-1/2	vodovod Lipka	rozvodná sít'
5101-756466-00002739-1/1	vodovod průmyslová zóna I	rozvodná sít'

VÚPE z roku 2022, které chybí v roce 2023 počet 21617 ks

IČPE	Název	Druh stavby
8120-690236-00000582-1/1-00000582	VZ Ovčáma pod Pradědem	vodovodní řad
5101-706868-00002739-1/1-00002739	vodovodní přiváděč Lipka	vodovodní řad
5101-706868-00002739-1/2-00002739	vodovod Lipka	vodovodní řad
5101-756466-00002739-1/1-00002739	vodovod průmyslová zóna I	vodovodní řad

Nalezené chyby. Červeně napsané chyby je nutné opravit před předáním, modré je možno okomentovat. Předávaná majetková a provozní evidence obsahuje i všechny chyby.

Druh	IČME/IČPE	Název	Text	Kontakt
VÚME vod.řad	2101-602191-00231401-1/2	Benešov- vodovod	Součet délek vodovodního řadu podle materiálu nesouhlasí s celkovou délkou	Blanka Hocková Ing., 84
VÚME vod.řad	2105-627763-00241172-1/1	Dobříč rvs obec	Plátcovství DPH vlastníka neodpovídá odpočtu DPH ve výpočtu reprodukční	Luděk Hubna, 31174716
VÚME vod.řad	2105-645842-00241237-1/2	Hostivice - přiváděcí řad	K VÚME neexistuje příslušné VÚPE	Ing. Jaroslav Černý, 6023
VÚME vod.řad	2105-719757-00241539-1/2	Bohuliby-vodovod	Součet délek vodovodního řadu podle materiálu nesouhlasí s celkovou délkou	Blanka Hocková Ing., 84
VÚME vod.řad	2105-719757-00241539-1/2	Bohuliby-vodovod	Celková délka vodov. potrubí: 0.300 (2023) x 0.852 (2022) : nutno komentovat	Blanka Hocková Ing., 84
VÚME vod.řad	2105-793221-00241873-1/2	Posázavský - k.ú. Zlatníky	Plátcovství DPH vlastníka neodpovídá odpočtu DPH ve výpočtu reprodukční	Blanka Hocková Ing., 84

Porovnání součtových hodnot VÚME a VÚPE za rok 2022 a za rok 2023

Popis hodnoty	za r.2022	za r.2023	Jedn.
počet IČME	34036	739	ks
Počet obyvatel s trv.pobytem v obci	11564919	276008	obyv
Počet zapsaných obyvatel	10097507	239190	obyv
Celková délka vod.řadů	82148.662	2384.266	km
Celková přepočtená délka vod.řadů	84922.045	2478.196	km

Data nelze odeslat, protože obsahují provozní evidenci, jejíž údaje nejsou aktualizovány za rok zpracování.

IČPE	Název	Druh stavby	Datum zápisu
2101-737216-00000582-1/1-00000582	VZ Měřín	vodovodní řad	14.2.2023
2105-749605-00000582-1/1-00000582	VRÚ Slapy nad Vltavou	vodovodní řad	14.2.2023
2101-667421-00231525-1/1-00231525	Kobylí - Píčov	vodovodní řad	22.2.2023
2101-671851-00232017-1/2-00232017	Vodovod Kozmice	vodovodní řad	26.2.2023
2101-675547-00232068-1/1-00232068	Křečovice - vodovod	vodovodní řad	22.2.2023

V dialogu se objeví editační pole *Umístění a jméno ověřovacího souboru (otisku souboru)*, které je přednastaveno, ale můžeme je změnit pomocí tlačítka *Vyhledat umístění*. Tlačítkem se otevře dialogové okno *Vyhledat složku* a v dialogu je možno zvolit jiný adresář, kam chceme ověřovací soubor umístit.

Vyhledat složku

- Kontakty
- Placha
- Dokumenty
 - Advanced Installer
 - Garmin
 - Visual Studio 2008
 - Visual Studio 2010
 - Vlastní šablony Office
 - ZPS 11
 - Stažené soubory

Po stisknutí tlačítka **OK** se změní *Umístění a jméno ověřovacího souboru (otisku souboru)*.

Po stisknutí tlačítka **Odeslat nebo uložit** v dialogu se vytvořená data odešlou přes webové rozhraní a ověřovací soubor se uloží do určeného adresáře a zobrazí se nám upozornění, kde je uvedeno, jak se soubor jmenuje a kde je uložen.

1.2 Odeslání uloženého souboru ověření na MZe datovou schránkou

Při použití druhé volby v dialogu „Odeslání porovnání na MZe“ je nutné ověřovací soubor odeslat na MZe datovou schránkou odesilatele. Postup je následující. Přihlásíme se do datové schránky. Jako adresáta určíme Ministerstvo zemědělství (yphaax8). Do kolonky Věc zapíšeme „Ověření souboru IS VAK“, do kolonky K rukám „IS_VAK“ tak ,jak je zobrazeno na obrázku.

NOVÁ ZPRÁVA (KROK 2/3: NÁLEŽITOSTI ZPRÁVY)

Adresát: Ministerstvo zemědělství ID: yphaax8 · IČ: 00020478 · Těšnov 65/17, Nové Město, 11000 Praha 1, CZ [PŘIDAT ADRESÁTA](#)

Předmět (povinný): Ověření souboru IS VAK

POMOCNÉ ÚDAJE (K RUKÁM, DO VLASTNÍCH RUKOU) ^

K rukám: IS_VAK

☐ ZPRÁVA TYPU 'DO VLASTNÍCH RUKOU' i

ZMOCNĚNÍ (ZÁKON, PARAGRAF, Odstavec, Písmeno) v

ČÍSLA JEDNACÍ A SPISOVÉ ZNAČKY v

PŘIDÁNÍ OSOBNÍCH ÚDAJŮ v

Posíláte bezplatnou datovou zprávu.

[POKRAČOVAT](#)

Stiskneme tlačítko Pokračovat a objeví se

DATOVÁ SCHRÁNKA

DATOVÝ TREZOR

OTEVŘÍT .ZFO

ZŘÍZENÍ IDENTITY

NASTAVENÍ

NOVÁ ZPRÁVA

(KROK 3/3: OBSAH ZPRÁVY)

ODESÍLATEL

ADRESÁT

Ministerstvo zemědělství ID: yphaax8 · IČ: 00020478 · Těšnov 65/17, Nové Město, 11000 Praha 1, CZ

PŘEDMĚT

Ověření souboru IS VAK

POMOCNÉ ÚDAJE (K RUKÁM, DO VLASTNÍCH RUKOU)

K rukám: IS_VAK

Zpráva typu 'do vlastních rukou': Ne

Ostatní parametry zprávy nebyly vyplněny

ZOBRAZIT

TEXTOVÁ ZPRÁVA

PŘÍLOHY

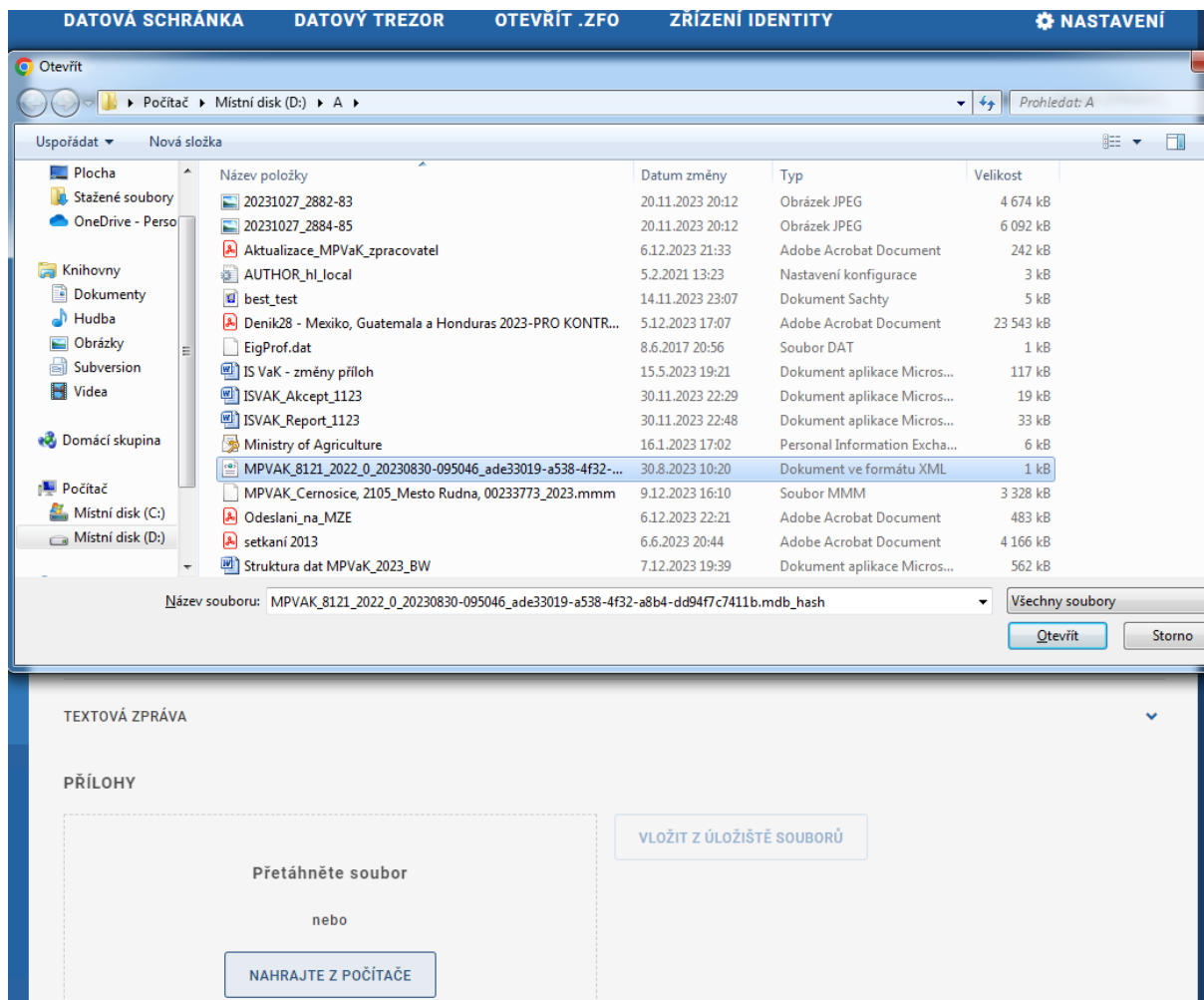
Přetáhněte soubor

nebo

NAHRAJTE Z POČÍTAČE

VLOŽIT Z ÚLOŽIŠTĚ SOUBORŮ

Nyní vložíme do zprávy jako přílohu uložený ověřovací soubor. Stlačíme tlačítko Přidat přílohu a v dialogu vybereme správný soubor a stiskneme tlačítko Otevřít.



Objeví se

DATOVÁ SCHRÁNKA

DATOVÝ TREZOR

OTEVŘÍT .ZFO

ZŘÍZENÍ IDENTITY

NASTAVENÍ

NOVÁ ZPRÁVA

(KROK 3/3: OBSAH ZPRÁVY)

ODESÍLATEL

ADRESÁT

Ministerstvo zemědělství ID: yphaax8 · IČ: 00020478 · Těšnov 65/17, Nové Město, 11000 Praha 1, CZ

PŘEDMĚT

Ověření souboru IS VAK

POMOČNÉ ÚDAJE (K RUKÁM, DO VLASTNÍCH RUKOU)

K rukám: IS_VAK

Zpráva typu 'do vlastních rukou': Ne

Ostatní parametry zprávy nebyly vyplněny

ZOBRAZIT

TEXTOVÁ ZPRÁVA

PŘÍLOHY

MPVAK_8121_2022_0_20230830-095046_ADE33019-A538-4F32-A8B4-DD94F7C7411B.MDB_HASH

XML · 0,37 kB

NÁHLED

ODSTRANIT

V tomto okamžiku stiskneme tlačítko Odeslat zprávu.