



SEZNAM DOPORUČENÝCH ODRŮD 2022

PŠENICE OZIMÁ

V České republice, obdobně jako v jiných zemích Evropské unie, jsou vytvářeny Seznamy doporučených odrůd hlavních polních plodin, jejichž cílem je:

- usnadnit orientaci uživatelů v širokém sortimentu nabízených odrůd,
- poskytnout pěstitelům i zpracovatelům objektivní a nezávislé informace o odrůdách,
- umožnit pěstitelům minimalizovat rizika ztrát související s odrůdovými vlastnostmi.

V čem se Seznam doporučených odrůd liší od obdobných přehledů odrůd:

- **široká síť pokusných míst** - každoročně jsou pokusy s ozimou pšenicí zakládány na 25 lokalitách ÚKZÚZ a spolupracujících privátních subjektů,
- **odborné zakládání a metodické vedení pokusů** - odrůdy se vysévají ve 3 (2) opakováních, během vegetace je průběžně hodnocen stav porostů a kvalita ošetření a poškozené pokusy jsou z hodnocení vyloučeny,
- **víceleté hodnocení** (minimum 3 roky) - umožňuje vyhodnotit ročníkovou stabilitu výnosu a dalších důležitých kvalitativních a agronomických vlastností,
- **přímé srovnání odrůd** v jednom pokusu - eliminuje se vliv předplodiny, hnojení, ošetřování a abiotických stresových faktorů,
- **jednotná a srozumitelná stupnice** pro hodnocení vlastností všech zkoušených odrůd,
- **objektivnost a nezávislost výsledků**.



Jak se odrůda do zkoušeného sortimentu dostane:

- základní podmínkou je **registrace odrůdy v ČR**,
- po úspěšném ukončení registračních zkoušek může **udržovatel** nebo **zmocněný zástupce** podat **žádost o zařazení odrůdy** do zkoušek pro Seznam doporučených odrůd.

Seznam doporučených odrůd umožňuje:

- porovnání odrůd,
- odhad intenzifikačních vstupů (modifikaci pěstebních opatření) - dle úrovně odolnosti proti chorobám a poléhání,
- usuzovat na ročníkovou stabilitu kvalitativních parametrů,
- orientovat se podle stručného slovního hodnocení při výběru odrůdy pro konkrétní účel využití produkce,
- v případě zájmu lze na www.ukzuz.cz najít detailní hodnocení, ze kterého charakteristika odrůd vychází.

Kategorie doporučení:

- **předběžně doporučené (PD)** - nově zařazené odrůdy s nejméně tříletými výsledky zkoušení,
- **doporučené (D)** - odrůdy splňující kritéria pro doporučení zkoušené nejméně čtyři roky,
- **ostatní (O)** - odrůdy nespĺňující některé z kritérií pro doporučení.

Výchozími kritérii pro hodnocení odrůd jsou výnos zrna, jakost a agronomické vlastnosti (ranost, odolnost proti poléhání, odolnost vůči chorobám a zimovzdornost).

Podrobné informace jsou k dispozici na webových stránkách ÚKZÚZ (www.ukzuz.cz), nebo v publikaci SEZNAM DOPORUČENÝCH ODRŮD, která je každoročně v jarním období aktuálně vydávána.



Elitní odrůdy (E)

BUTTERFLY CPG

DOPORUČENÁ

Polopozdní až pozdní odrůda elitní (E) jakosti. Rostliny má méně odnožující, vysoké, zrno velké.

Přednosti: Velmi vysoký obsah dusíkatých látek. Stabilní číslo poklesu. Střední odolnost proti vymrzání. Odolnost proti napadení žlutou rzivostí pšenice (rzí plevovou).

Pěstitelská rizika: Menší odolnost proti napadení hnědou rzivostí pšenice (rzí pšeničnou).

Udržovatel: SELGEN, a.s.

GENIUS CPG

DOPORUČENÁ

Středně raná odrůda elitní (E) jakosti. Rostliny má středně odnožující, středně vysoké, zrno středně velké až malé.

Přednosti: Vysoký obsah dusíkatých látek, stabilní číslo poklesu. Střední odolnost proti vymrzání. Odolnost proti napadení padlím pšenice (padlím travním) a žlutou rzivostí pšenice (rzí plevovou).

Pěstitelská rizika: Výrazná nemá.

Udržovatel: NORDSAAT Saatzucht GmbH, Německo
Zástupce v ČR: SAATEN - UNION CZ s.r.o.

JULIE CPG

DOPORUČENÁ

Poloraná odrůda elitní (E) jakosti. Rostliny má méně odnožující, středně vysoké, zrno velké.

Přednosti: Vysoká objemová hmotnost, vysoký obsah dusíkatých látek. Střední odolnost až odolnost proti vymrzání.

Pěstitelská rizika: Menší odolnost proti napadení padlím pšenice (padlím travním).

Udržovatel: SELGEN, a.s.



Kvalitní odrůdy (A)

ADINA CPG

DOPORUČENÁ

Poloraná odrůda kvalitní (A) jakosti. Rostliny má středně odnožující, středně vysoké, zrno velké.

Přednosti: Vysoký obsah dusíkatých látek, vysoká objemová hmotnost. Odolnost proti napadení žlutou rzivostí pšenice (rzí plevovou).

Pěstitelská rizika: Menší odolnost proti vymrzání.

Udržovatel: SELGEN, a.s.

ASORY CPG

DOPORUČENÁ

Polopozdní až pozdní odrůda kvalitní (A) jakosti. Rostliny má středně odnožující, středně vysoké, zrno středně velké.

Přednosti: Odolnost proti napadení padlím pšenice (padlím travním) a žlutou rzivostí pšenice (rzí plevovou).

Pěstitelská rizika: Malá stabilita objemové hmotnosti a čísla poklesu. Menší odolnost proti poléhání.

Udržovatel: SECOBRA Saatzucht GmbH, Německo
Zástupce v ČR: RWA Czechia s.r.o.

ASPEKT CPG

DOPORUČENÁ

Poloraná odrůda kvalitní (A) jakosti. Rostliny má středně odnožující, středně vysoké až nízké, zrno velké.

Přednosti: Vysoký výnos zrna v ošetřené variantě pěstování v řeparské oblasti Čechy. Střední odolnost až odolnost proti

vymrzání. Vysoká objemová hmotnost.

Pěstitelská rizika: Menší odolnost proti napadení hnědou rzivostí pšenice (rzí pšeničnou).

Udržovatel: Deutsche Saatveredelung AG, Německo
Zástupce v ČR: Ing. Marian Špunar

BALITUS CPG

DOPORUČENÁ

Poloraná odrůda kvalitní (A) jakosti. Rostliny má méně odnožující, středně vysoké, zrno středně velké.

Přednosti: Stabilní číslo poklesu. Odolnost proti poléhání, odolnost proti napadení padlím pšenice (padlím travním), střední odolnost proti vymrzání.

Pěstitelská rizika: Menší odolnost proti napadení hnědou rzivostí pšenice (rzí pšeničnou).

Udržovatel: Saatzucht Donau Ges.m.b.H. & CoKG, Rakousko
Zástupce v ČR: SAATBAU ČESKÁ REPUBLIKA s.r.o.

BOHEMIA CPG

DOPORUČENÁ

Poloraná odrůda kvalitní (A) jakosti. Rostliny má méně odnožující, vysoké až velmi vysoké, zrno velké.

Přednosti: Vysoký obsah dusíkatých látek. Odolnost proti vymrzání.

Pěstitelská rizika: Náchylnost k napadení sněžnou plísníovitostí obilnin (plísní sněžnou).

Udržovatel: SELGEN, a.s.

CROSSWAY CPG PŘEDBĚŽNĚ DOPORUČENÁ

Polopozdní odrůda kvalitní (A) jakosti. Rostliny má středně odnožující, středně vysoké, zrno malé.

Přednosti: Vysoký výnos zrna v řepařské oblasti Morava. Odolnost proti napadení žlutou rzivostí pšenice (rzí plevovou).

Pěstitelská rizika: Náchyllost k napadení růžováním klasu pšenice (fuzariózami klasů). Menší odolnost proti vymrzání.

Udržovatel: GIE SEMALLIANCE, Francie
Zástupce v ČR: Limagrain Česká republika, s.r.o.

DAGMAR CPG DOPORUČENÁ

Poloraná odrůda kvalitní (A) jakosti. Rostliny má velmi dobře odnožující, středně vysoké, zrno velké.

Přednosti: Stabilní číslo poklesu, vysoká objemová hmotnost. Odolnost proti napadení žlutou rzivostí pšenice (rzí plevovou), střední odolnost proti napadení růžováním klasu pšenice (fuzariózami klasů). Střední odolnost proti vymrzání.

Pěstitelská rizika: Menší odolnost proti napadení padlím pšenice (padlím travním) a hnědou rzivostí pšenice (rzí pšeničnou).

Udržovatel: Limagrain Česká republika, s.r.o.

FAKIR CPG DOPORUČENÁ

Polopozdní odrůda kvalitní (A) jakosti. Rostliny má středně odnožující, středně vysoké, zrno středně velké.

Přednosti: Vysoký obsah dusíkatých látek. Odolnost proti vymrzání, odolnost proti napadení žlutou rzivostí pšenice (rzí plevovou) a padlím pšenice (padlím travním).

Pěstitelská rizika: Výrazná nemá.

Udržovatel: Syngenta Seeds GmbH, Německo
Zástupce v ČR: SOUFFLET AGRO a.s.

ILLUSION CPG DOPORUČENÁ

Středně raná odrůda kvalitní (A) jakosti. Rostliny má méně odnožující, středně vysoké, zrno středně velké.

Přednosti: Vysoký obsah dusíkatých látek. Střední odolnost až odolnost proti poléhání. Nositel genu rezistence proti napadení pravým stéblolamem *Pch1*.

Pěstitelská rizika: Nízká úroveň čísla poklesu. Menší odolnost proti napadení hnědou rzivostí pšenice (rzí pšeničnou).

Udržovatel: SELGEN, a.s.

LG ABSALON CPG DOPORUČENÁ

Poloraná odrůda kvalitní (A) jakosti. Rostliny má velmi dobře odnožující, nízké, zrno středně velké.

Přednosti: Vysoký výnos zrna v kukuřičné a bramborářské oblasti. Stabilní číslo poklesu, vysoká objemová hmotnost. Odolnost proti napadení padlím pšenice (padlím travním) a žlutou rzivostí pšenice (rzí plevovou). Nositel genu rezistence proti napadení pravým stéblolamem *Pch1*.

Pěstitelská rizika: Výrazná nemá.

Udržovatel: Limagrain Europe S.A.S., Francie
Zástupce v ČR: Limagrain Česká republika, s.r.o.

LG DITA CPG DOPORUČENÁ

Polopozdní až pozdní odrůda kvalitní (A) jakosti. Rostliny má středně odnožující, nízké, zrno středně velké.

Přednosti: Stabilní číslo poklesu. Odolnost proti poléhání a napadení padlím pšenice (padlím travním) a hnědou rzivostí pšenice (rzí pšeničnou).

Pěstitelská rizika: Menší odolnost proti vymrzání. Náchyllost k napadení růžováním klasu pšenice (fuzariózami klasů).

Udržovatel: Limagrain Europe S.A.S., Francie
Zástupce v ČR: Limagrain Česká republika, s.r.o.

MEGAN CPG DOPORUČENÁ

Velmi raná odrůda kvalitní (A) jakosti. Rostliny má velmi dobře odnožující, středně vysoké, zrno středně velké.

Přednosti: Ranost. Vysoký obsah dusíkatých látek.

Pěstitelská rizika: Menší odolnost proti poléhání.

Udržovatel: SELGEN, a.s.

PIRUETA CPG DOPORUČENÁ

Raná odrůda kvalitní (A) jakosti. Rostliny má velmi dobře odnožující, středně vysoké až nízké, zrno středně velké.

Přednosti: Stabilní číslo poklesu, vysoká objemová hmotnost. Odolnost proti napadení žlutou rzivostí pšenice (rzí plevovou).

Pěstitelská rizika: Výrazná nemá.

Udržovatel: SELGEN, a.s.
Zástupce v ČR: SAATEN - UNION CZ s.r.o.

SKIF CPG PŘEDBĚŽNĚ DOPORUČENÁ

Polopozdní odrůda kvalitní (A) jakosti. Rostliny má středně odnožující, nízké, zrno středně velké.

Přednosti: Odolnost proti poléhání. Odolnost proti napadení žlutou rzivostí pšenice (rzí plevovou).

Pěstitelská rizika: Náchyllost k napadení růžováním klasu pšenice (fuzariózami klasů).

Udržovatel: SELGEN, a.s.

TURANDOT CPG DOPORUČENÁ

Polopozdní odrůda kvalitní (A) jakosti. Rostliny má středně odnožující, středně vysoké, zrno velké.

Pěstitelská rizika: Nízká úroveň čísla poklesu.

Udržovatel: SELGEN, a.s.



Chlebové odrůdy (B)

CAMPESINO CPG **PŘEDBĚŽNĚ DOPORUČENÁ**

Polopozdní odrůda chlebové (B) jakosti. Rostliny má středně odnožující, středně vysoké, zrno malé.

Přednosti: Vysoký výnos zrna v bramborářské oblasti. Stabilita čísla poklesu. Střední odolnost proti napadení růžováním klasu pšenice (fuzariózami klasů), odolnost proti napadení padlím pšenice (padlím travním). Nositel genu rezistence proti napadení pravým stéblolamem *Pch1*.

Pěstitelská rizika: Nízký Zeleného sedimentační test, nižší objemová hmotnost. Menší odolnost proti vymrzání.

Udržovatel: SECOBRA Saatzucht GmbH, Německo
Zástupce v ČR: RWA Czechia s.r.o.

HYDROCK CPG **DOPORUČENÁ**

Raná hybridní odrůda chlebové (B) jakosti. Rostliny má středně odnožující, středně vysoké, zrno středně velké.

Přednosti: Vysoký výnos zrna. Odolnost proti napadení žlutou rzivostí pšenice (rzí plevovou). Nositel genu rezistence proti napadení pravým stéblolamem *Pch1*.

Pěstitelská rizika: Nízká úroveň čísla poklesu, nižší objemová hmotnost. Menší odolnost proti napadení padlím pšenice (padlím travním) a hnědou rzivostí pšenice (rzí pšeničnou). Malá odolnost proti vymrzání.

Udržovatel: ASUR PLANT BREEDING s.a.s., Francie
Zástupce v ČR: SAATEN - UNION CZ s.r.o.

KWS SILVERSTONE CPG **DOPORUČENÁ**

Polopozdní odrůda chlebové (B) jakosti. Rostliny má středně odnožující, nízké, zrno středně velké.

Přednosti: Odolnost proti napadení žlutou rzivostí pšenice (rzí plevovou).



Nevhodné pro pekařské využití (C)

FRISKY CPG **DOPORUČENÁ**

Polopozdní odrůda nevhodná pro pekařské využití (C). Rostliny má méně odnožující, nízké, zrno malé.

Přednosti: Stabilitní číslo poklesu. Odolnost proti napadení hnědou rzivostí pšenice (rzí pšeničnou).

Pěstitelská rizika: Výrazná nemá.

Udržovatel: Limagrain Europe S.A.S., Francie
Zástupce v ČR: Limagrain Česká republika, s.r.o.

HYACINTH CPG **PŘEDBĚŽNĚ DOPORUČENÁ**

Středně raná hybridní odrůda nevhodná pro pekařské využití (C). Rostliny má středně odnožující, středně vysoké, zrno středně velké.

Přednosti: Vysoký výnos zrna v řepařské oblasti. Odolnost proti napadení hnědou a žlutou rzivostí pšenice (rzí pšeničnou a plevovou).

Pěstitelská rizika: Nižší objemová hmotnost.

Udržovatel: ASUR PLANT BREEDING s.a.s., Francie
Zástupce v ČR: SAATEN - UNION CZ s.r.o.

LG ORLICE CPG **DOPORUČENÁ**

Polopozdní až pozdní odrůda chlebové (B) jakosti. Rostliny má středně odnožující, nízké, zrno středně velké.

Přednosti: Stabilitní číslo poklesu. Odolnost proti poléhání. Střední odolnost proti vymrzání. Odolnost proti napadení hnědou rzivostí pšenice (rzí pšeničnou).

Pěstitelská rizika: Náchylnost k napadení růžováním klasu pšenice (fuzariózami klasů). Menší odolnost proti napadení padlím pšenice (padlím travním) a žlutou rzivostí pšenice (rzí plevovou).

Udržovatel: Limagrain Europe S.A.S., Francie
Zástupce v ČR: Limagrain Česká republika, s.r.o.

STEFFI CPG **DOPORUČENÁ**

Poloraná odrůda chlebové (B) jakosti. Rostliny má středně odnožující, vysoké, zrno středně velké.

Přednosti: Střední odolnost až odolnost proti napadení padlím pšenice (padlím travním). Odolnost proti napadení žlutou rzivostí pšenice (rzí plevovou).

Pěstitelská rizika: Nízký Zeleného sedimentační test, nízká úroveň čísla poklesu. Menší odolnost proti poléhání, menší odolnost proti vymrzání. Menší odolnost proti napadení hnědou rzivostí pšenice (rzí pšeničnou).

Udržovatel: SELGEN, a.s.

JOHNSON CPG

DOPORUČENÁ

Polopozdní odrůda nevhodná pro pekařské využití (C). Rostliny má středně odnožující, nízké, zrno malé.

Přednosti: Vysoký výnos zrna v kukuřičné a bramborářské oblasti. Odolnost proti napadení padlím pšenice (padlím travním).

Pěstitelská rizika: Nižší úroveň a malá stabilita čísla poklesu, velmi nízká objemová hmotnost, nízký Zeleného sedimentační test. Menší odolnost proti napadení hnědou rzivostí pšenice (rzí pšeničnou). Náchylnost k napadení růžověním klasu pšenice (fuzariózami klasů).

Udržovatel: ASUR PLANT BREEDING s.a.s., Francie
Zástupce v ČR: SAATEN - UNION CZ s.r.o.

LG MOCCA CPG

DOPORUČENÁ

Pozdní odrůda vhodná pro výrobu sušenek a oplatků (CK) s měkkou strukturou endospermu. Rostliny má méně odnožující, středně vysoké, zrno středně velké.

Přednosti: Vysoký výnos zrna v řepařské a v bramborářské oblasti. Měkká struktura endospermu. Odolnost proti napadení hnědou rzivostí pšenice (rzí pšeničnou).

Pěstitelská rizika: Nízká úroveň čísla poklesu, malá stabilita objemové hmotnosti.

Udržovatel: Limagrain Europe S.A.S., Francie
Zástupce v ČR: Limagrain Česká republika, s.r.o.



MERCEDES CPG

DOPORUČENÁ

Raná odrůda nevhodná pro pekařské využití (C) s měkkou strukturou endospermu. Rostliny má velmi dobře odnožující, vysoké, zrno velké.

Přednosti: Vysoký výnos zrna v ošetřené variantě pěstování v kukuřičné oblasti. Měkká struktura endospermu. Střední odolnost proti vymrzání. Střední odolnost proti napadení růžověním klasu pšenice (fuzariózami klasů).

Pěstitelská rizika: Nízká úroveň čísla poklesu. Menší odolnost proti poléhání.

Udržovatel: SELGEN, a.s.

RGT SACRAMENTO CPG

DOPORUČENÁ

Středně raná osinatá odrůda nevhodná pro pekařské využití (C). Rostliny má velmi dobře odnožující, nízké, zrno středně velké.

Přednosti: Stablní číslo poklesu. Odolnost proti poléhání a napadení žlutou rzivostí pšenice (rzí plevovou), střední odolnost až odolnost proti napadení hnědou rzivostí pšenice (rzí pšeničnou).

Pěstitelská rizika: Nízký Zeleného sedimentační test. Malá odolnost proti vymrzání. Menší odolnost proti napadení padlím pšenice (padlím travním).

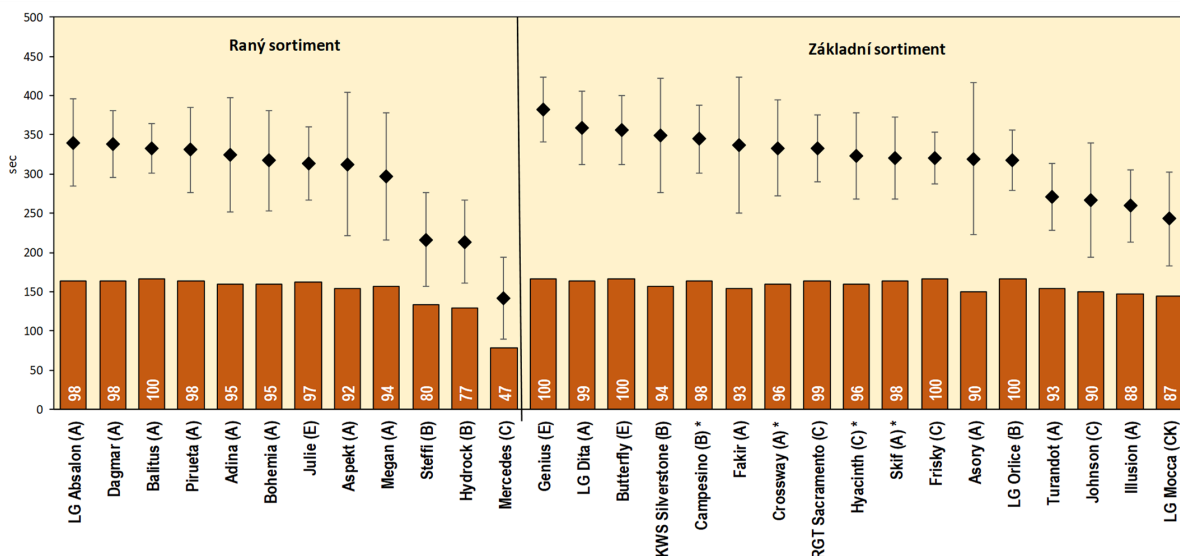
Udržovatel: RAGT 2n, Francie
Zástupce v ČR: RAGT Czech s.r.o.

Poznámka:

CPG - udělena odrůdová práva Společností (nařízení Rady (ES) 2100/94)

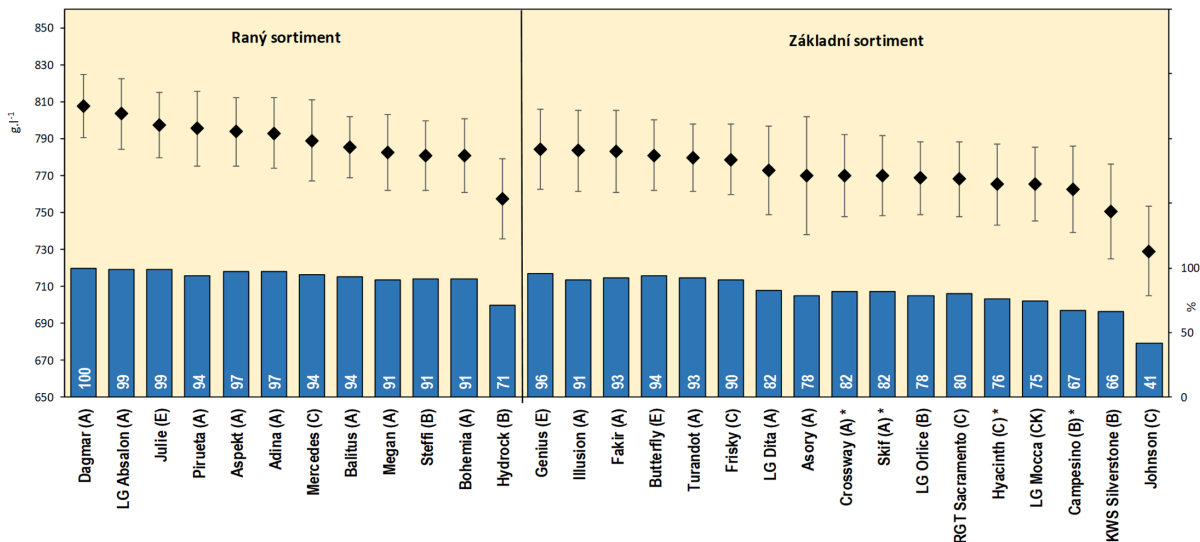
Úroveň a stabilita parametrů jakosti 2018-2021

Číslo poklesu



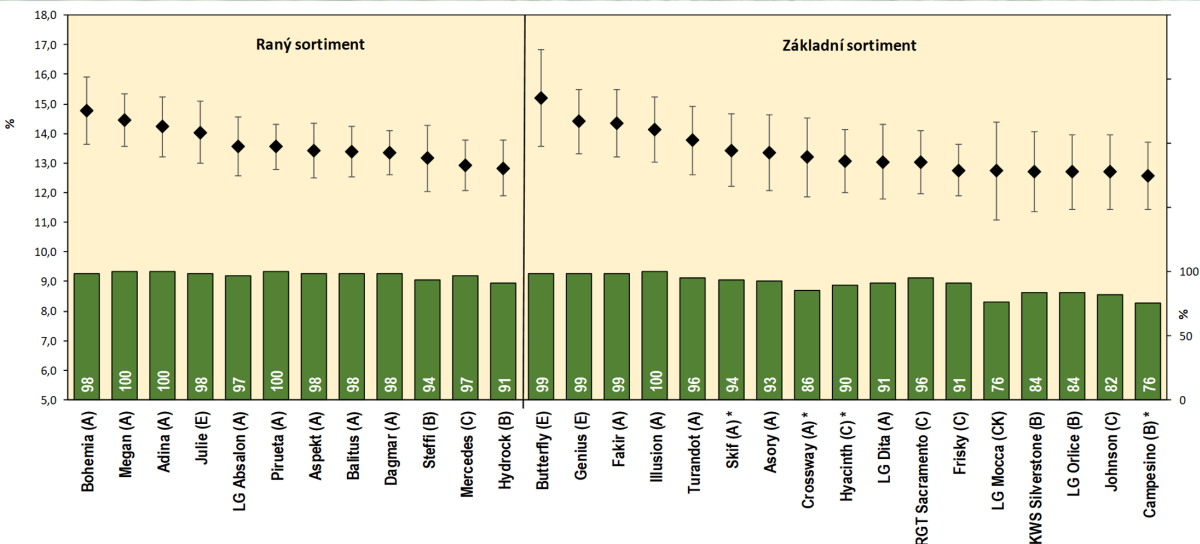
- určuje poškození zásobních látek endospermu hydrolytickými enzymy syntetizovanými v zrně v důsledku procesu klíčení,
- je ovlivněno průběhem počasí v době dozrávání a sklizně, tendence ke snižování čísla poklesu je odrůdově odlišná,
- mouky s velmi nízkým číslem poklesu vytvářejí lepkavé a mazlavé těsto a chléb,
- mouky s vysokým číslem poklesu mají příliš nízkou aktivitu alfa amylázy a sklon vytvářet suché těsto i malý objem výrobku,
- požadovaná úroveň čísla poklesu podle CSN 46 1100-2 je nejméně 220 s.

Objemová hmotnost



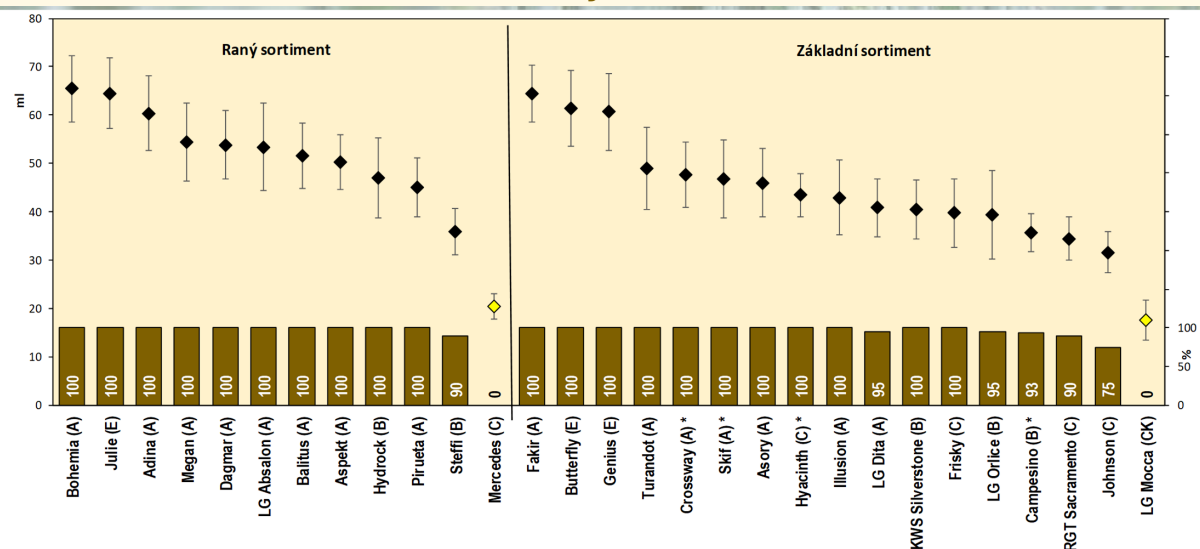
- ukazatel mlynářské jakosti, souvisí s výtěžností mouky,
- závisí na podmínkách ročníku, zdravotním stavu, polehlosti porostu a odrůdě,
- při přemoknutí zralého zrna rychle klesá,
- požadovaná úroveň objemové hmotnosti podle CSN 46 1100-2 je nejméně 760 g.l⁻¹.

Obsah dusíkatých látek



- stoupající obsah dusíkatých látek má pozitivní vliv na povahu těsta a objem pečiva,
- je silně ovlivněna podmínkami prostředí tj. půdně-klimatickými podmínkami lokality, předplodinou a především úrovní dusíkatého hnojení,
- požadovaný obsah dusíkatých látek je podle CSN 46 1100-2 u pšenice pro pečárenské využití nejméně 11,5%, naopak u pšenice pro pečivárenské využití je nejvýše 11,5%.

Zelenýho test



- charakterizuje množství lepku a jeho bobtnací schopnost,
- pozitivně koreluje s obsahem dusíkatých látek v sušíně a objemem pečiva,
- je výrazně odrůdově založený,
- požadovaná hodnota Zeleného testu je podle CSN 46 1100-2 u pšenice pro pečárenské využití nejméně 30 ml, naopak u pšenice pro pečivárenské využití je vyžadován Zelenýho test nejvýše 25 ml.

◆ průměr

□ vyhovělo ČSN 46 1100-2

* menší počet dat

Poznámka:

Hodnocení odrůd ze základního a raného sortimentu není plně srovnatelné, protože vychází z pokusů sklizených v odlišných termínech sklizně a z různého počtu pokusů.