



MINISTERSTVO ZEMĚDĚLSTVÍ

# Bilance dotační politiky Ministerstva zemědělství za rok 2011

tisková konference

Praha, 17. ledna 2012

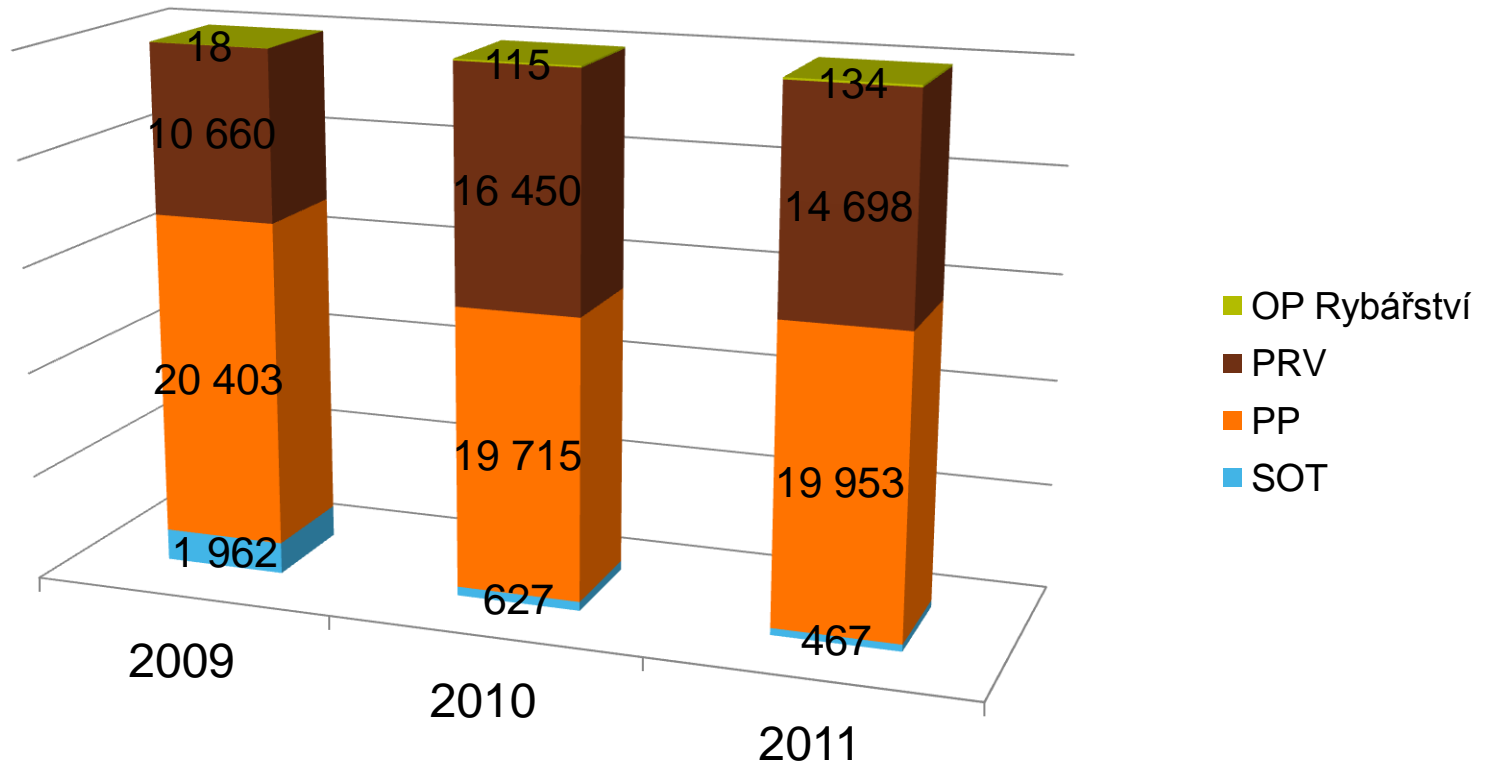
Ministerstvo zemědělství



# Dotační politika MZe v roce 2011

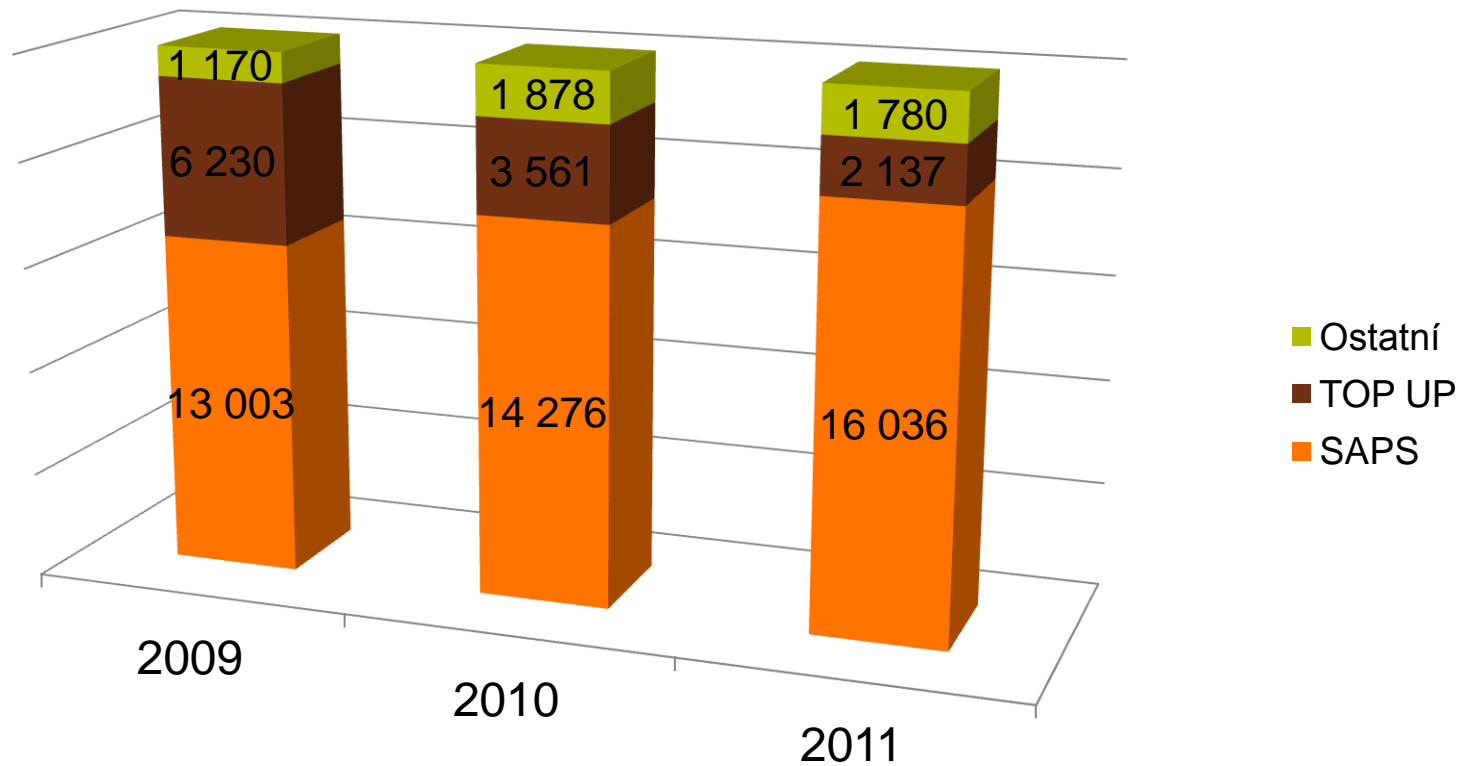
- **Evropské dotace**
- **Národní dotace**
  - dotační programy do zemědělství
  - vodní hospodářství
  - lesní hospodářství
  - PGRLF

# Evropské dotace (v mil. Kč)



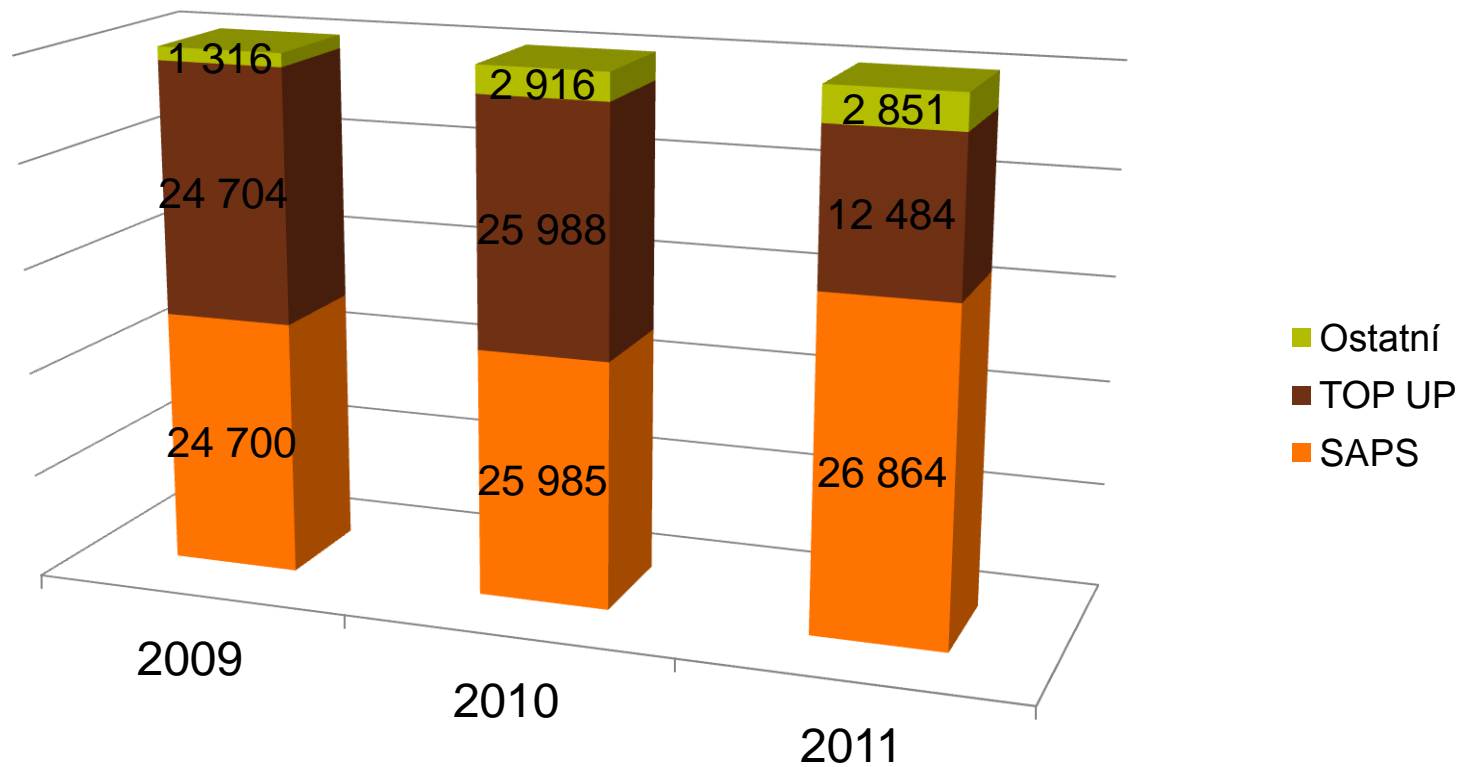
celkem za rok 2011 vyplaceno 35,2 mld. Kč

# Přímé platby – vyplacené dotace (v mil. Kč)



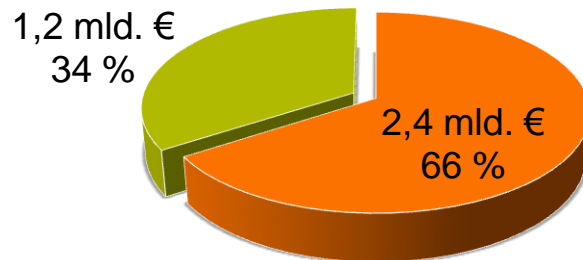
celkem za rok 2011 vyplaceno 19,9 mld. Kč

## Přímé platby – počty žádostí

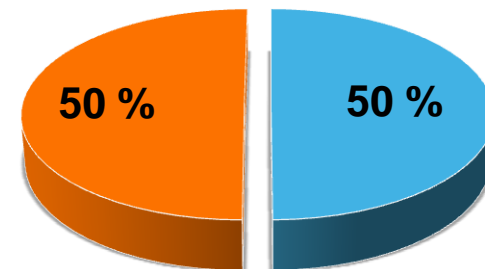


# Stav implementace PRV

Rozpočet PRV na období 2007 – 2013: **3,67 mld. EUR**



- Celkem zazávazkováno
- Zbývá k zazávazkování



- Celkem proplaceno
- Zbývá k proplacení

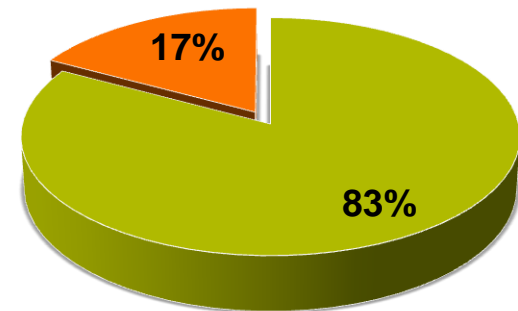
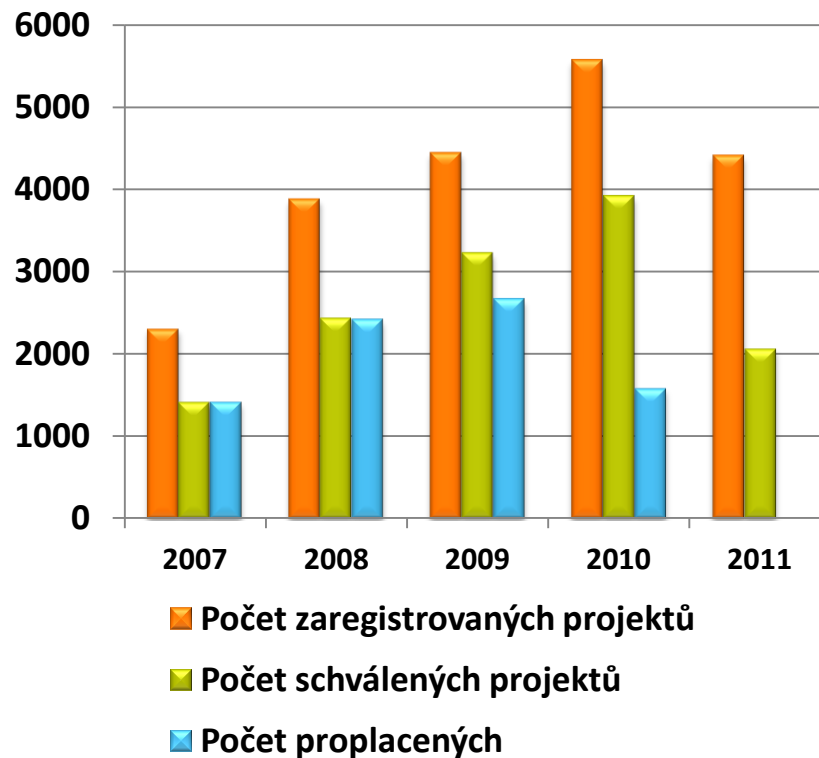
## Stav implementace Osy I

Projekty (vyjma opatření I.2.1 a I.3.3)	Počet	DOTACE v mld. Kč
Zaregistrované	20 601	31,4
Schválené	13 034	16,1
Proplacené	8 069	9,5

- Osa I byla zacílena na investice v zemědělství, potravinářství a lesnictví a dále na podporu mladých začínajících zemědělců.

Celkový rozpočet pro Osu I (2007 – 2013) **cca 20,1 mld. Kč**

# Stav implementace Osy I



Celkový rozpočet pro Osu I (2007 - 2013) cca 20,1 mld. Kč



## Stav implementace Osy II

Nároková opatření	Počet v tis.	DOTACE (v mld. Kč)
Zaregistrované žádosti (závazky HRDP, PRV 2007 – 2011)	151,9	35,9 <sup>1</sup> (1,36 mld. EUR)
Proplacené žádosti (závazky HRDP, PRV z rozpočtu PRV)	113,9	27,8 <sup>2</sup> (1,08 mld. EUR)
Projektová opatření	Počet	DOTACE (v mil. Kč)
Schválené projekty	321	407,7
Proplacené projekty	272	282

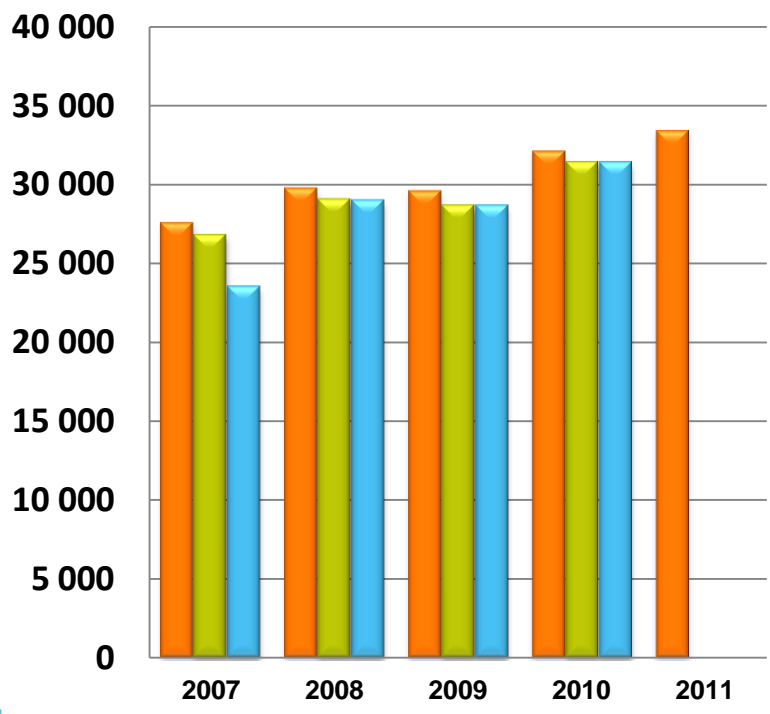
<sup>1</sup> přepočteno kurzem roku podání žádosti

<sup>2</sup> přepočteno kurzem dne výplaty žádosti

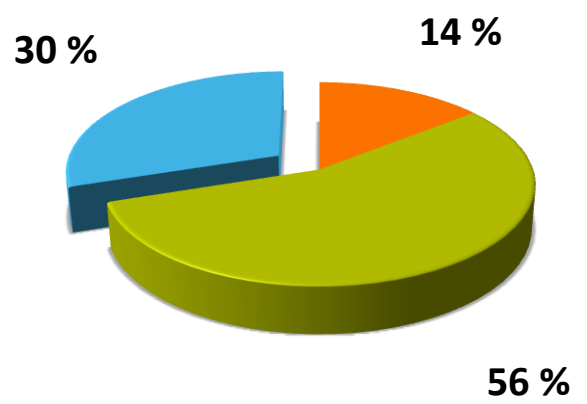
- Osa II je zaměřena na zlepšování životního prostředí a krajiny.

Celkový rozpočet pro Osu II (2007 – 2013) cca 45,7 mld. Kč

# Stav implementace Osy II



- Počet zaregistrovaných žádostí a projektů
- Počet schválených žádostí a projektů
- Počet proplacených žádostí a projektů



- Odhad zazávazkování při zohlednění počtu všech žádostí přijatých v 2011 a nevyplacených z roku 2009 a 2010
- Celkem proplaceno
- Zbývá k zazávazkování - odhad

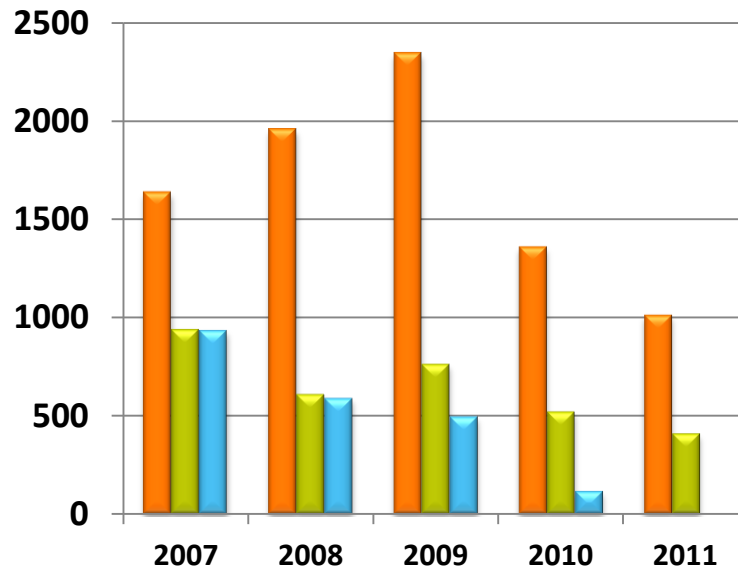
## Stav implementace Osy III

Projekty	Počet	DOTACE (v mld. Kč)
Zaregistrované	8 309	33,1
Schválené	3 232	11,8
Proplacené	2 132	7,2

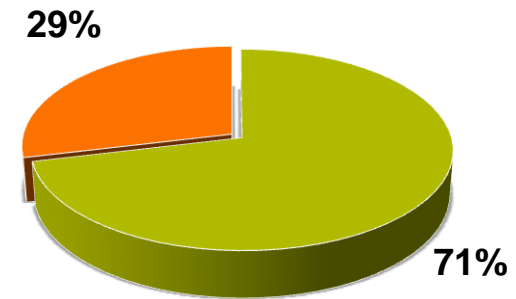
- Osa III podporuje rozvoj obcí, podnikání na venkově a diverzifikaci zemědělství.

Celkový rozpočet pro Osu III (2007 - 2013) **cca 15,2 mld. Kč**

## Stav implementace Osy III



- Počet zaregistrovaných projektů
- Počet schválených projektů
- Počet proplacených



- Celkem zazávazkováno
- Zbývá k zazávazkování

Celkový rozpočet pro Osu III (2007 - 2013) cca 15,2 mld. Kč

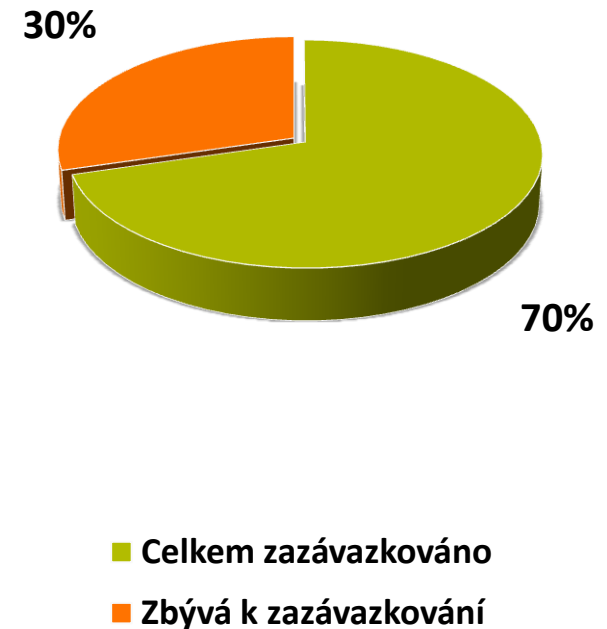
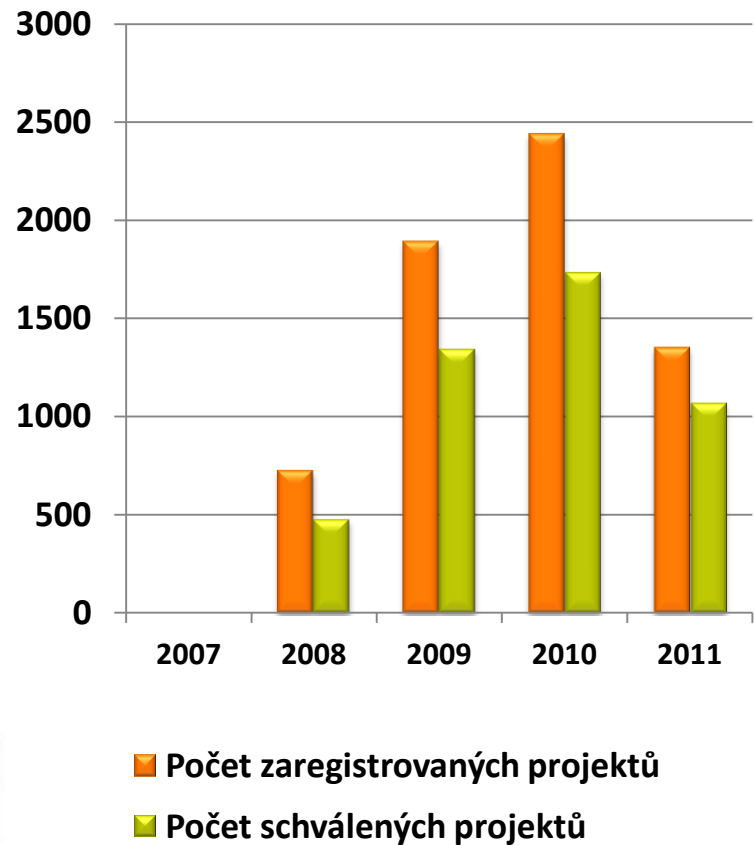
## Stav implementace Osy IV

Projekty (vyjma opatření IV.1.1)	Počet	DOTACE (v mld. Kč)
Zaregistrované	6 419	3,8
Schválené	4 625	2,5
<b>Proplacené</b>	<b>2 526</b>	<b>1,3</b>

- Osa IV podporuje rozvoj místních strategií na venkově pomocí metody Leader.

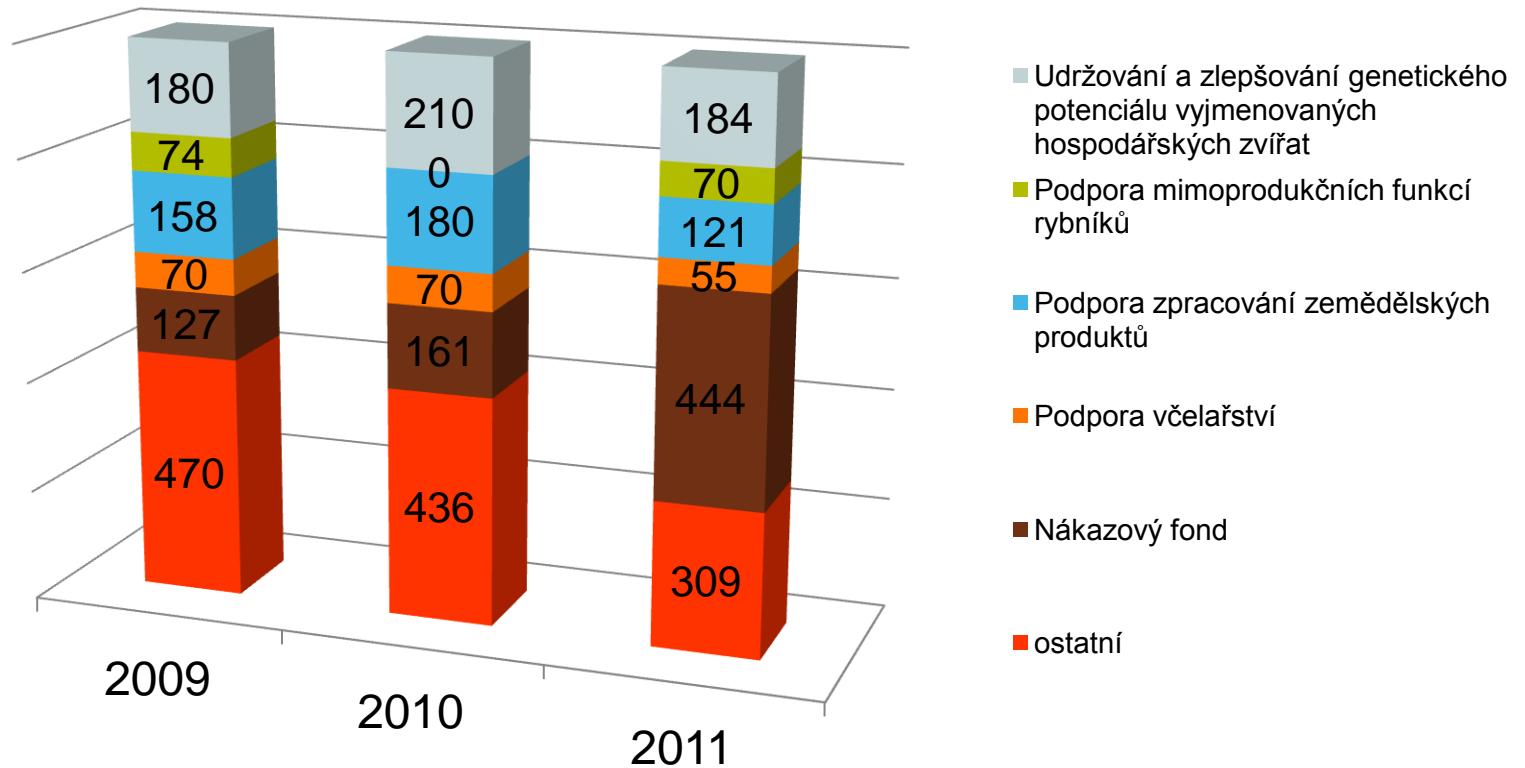
Celkový rozpočet pro IV.1.2 a IV.2.1 (2007-2013) **cca 3,8 mld. Kč**

## Stav implementace Osy IV



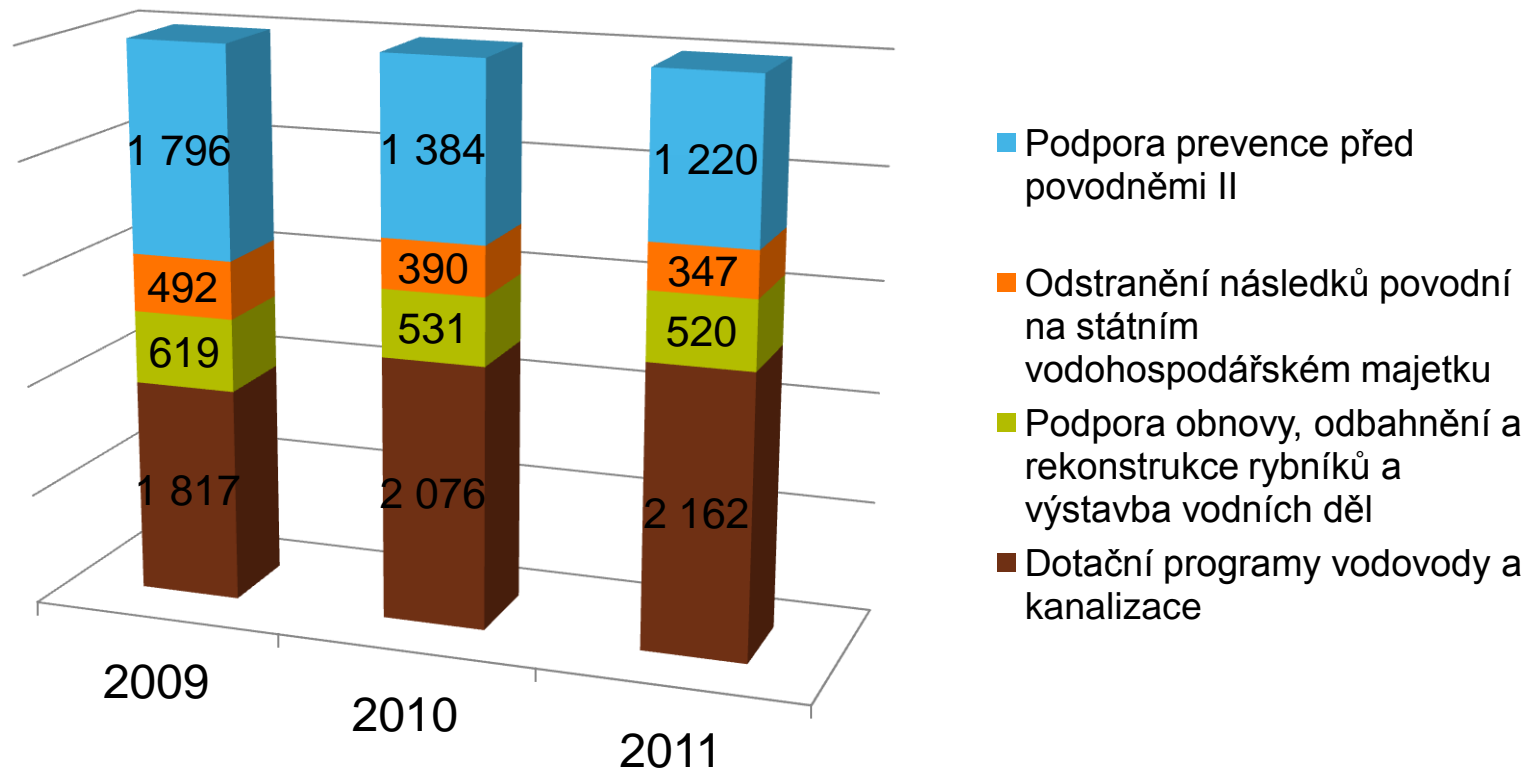
Celkový rozpočet pro Osu IV (2007-2013) cca 4,7 mld. Kč

# Národní dotační programy (v mil. Kč)



**celkem za rok 2011 vyplaceno 1,18 mld. Kč**

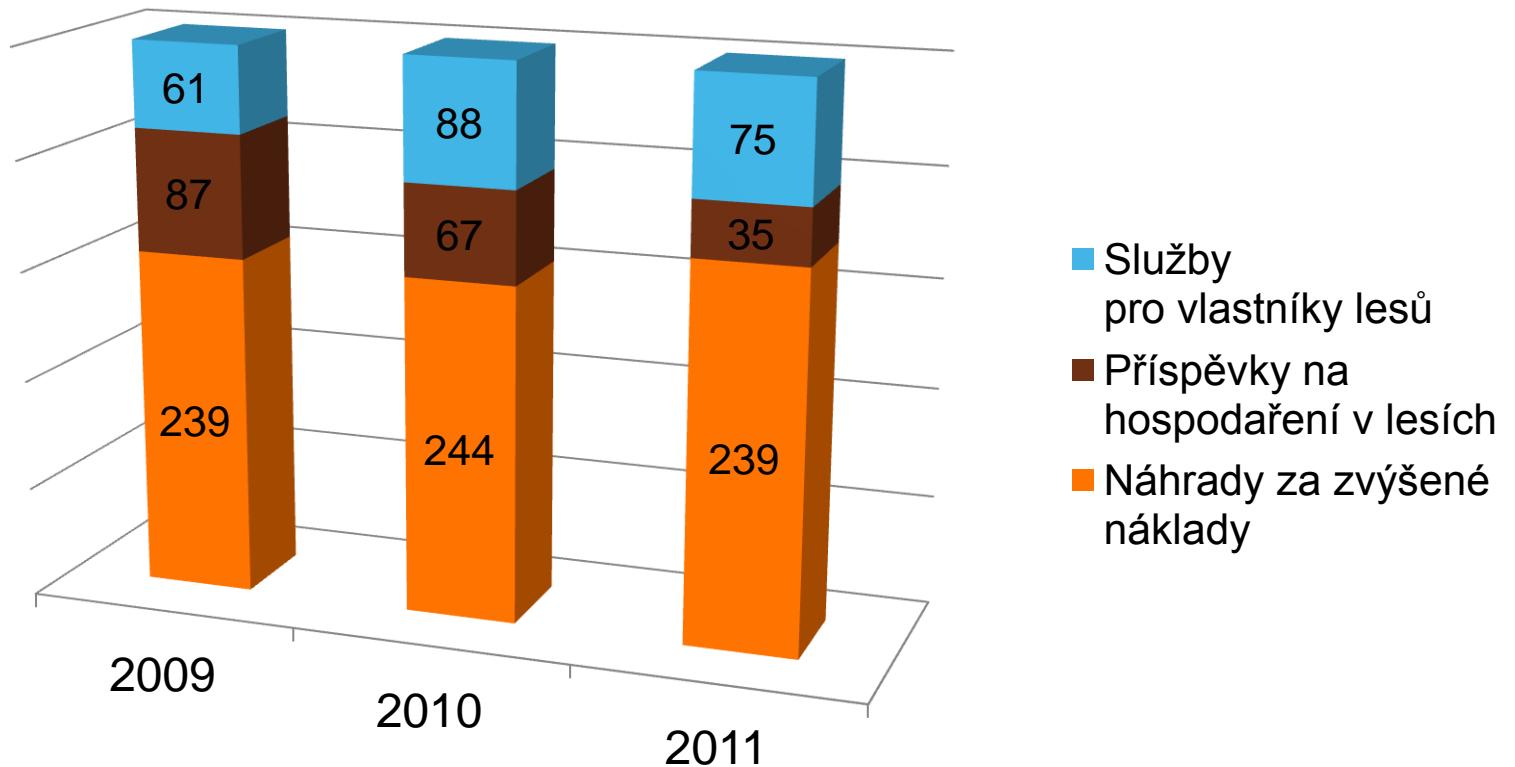
# Vodní hospodářství (v mil. Kč)



**celkem za rok 2011 vyplaceno 4,2 mld. Kč**



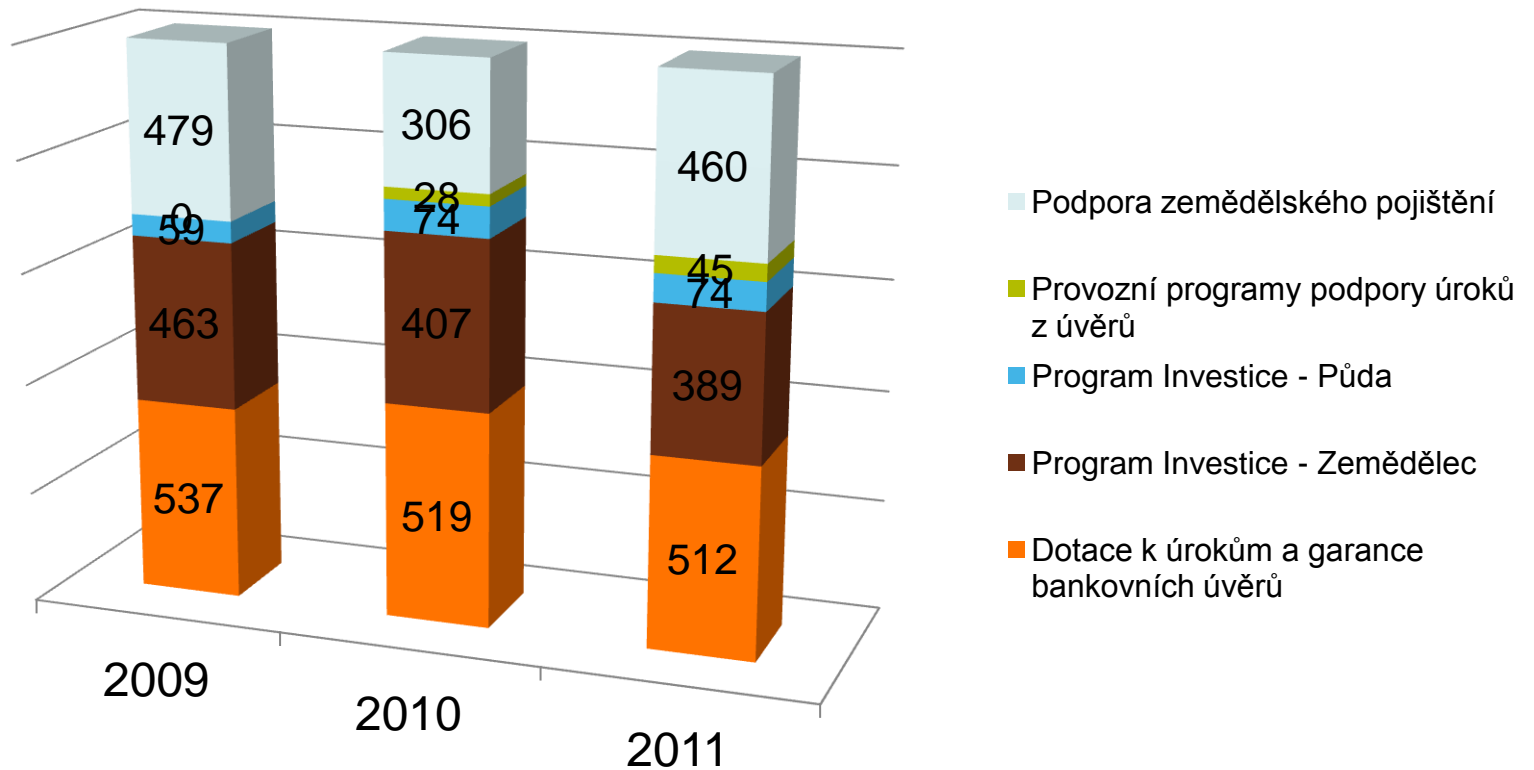
# Lesní hospodářství (v mil. Kč)



**celkem za rok 2011 vyplaceno 349 mil. Kč**

# PGRLF

(v mil. Kč)



**celkem za rok 2011 vyplaceno 1,5 mld. Kč**

## Výhled na rok 2012

- **Evropské dotace** – 36,96 mld. Kč
- **Národní dotace**
  - dotační programy do zemědělství – 832 mil. Kč (možné navýšení z PF jako v roce 2011)
  - vodní hospodářství – 3,4 mld. Kč
  - lesní hospodářství – 350 mil. Kč
  - PGRLF – 1 mld. Kč